

Amtsblatt des Landkreises Passau

Nummer 2019-12

Ausgabe: 08.05.2019

Inhaltsverzeichnis

Bekanntmachung der Haushaltssatzung des Schulverbandes Pocking für das Jahr 2019

Festsetzung eines Überschwemmungsgebietes für die Donau



**Bekanntmachung der Haushaltssatzung
des Schulverbandes P O C K I N G
(Landkreis Passau)
für das Haushaltsjahr 2019**

I.

Auf Grund der Art. 9 des Bayerischen Schulfinanzierungsgesetzes –BaySchFG-, Art. 40 Abs. 1 KommZG sowie der Art. 63 ff. der Gemeindeordnung erlässt der Schulverband folgende Haushaltssatzung:

§ 1

Der als Anlage beigefügte Haushaltsplan für das Haushaltsjahr 2019 wird hiermit festgesetzt; er schließt

im **Verwaltungshaushalt** in den Einnahmen und Ausgaben mit 1.245.273,00 €

und

im **Vermögenshaushalt** in den Einnahmen und Ausgaben mit 172.063,00 €

ab.

§ 2

Kreditaufnahmen für Investitionen und Investitionsförderungsmaßnahmen sind nicht vorgesehen.

§ 3

Verpflichtungsermächtigungen im Vermögenshaushalt werden nicht festgesetzt.

§ 4

Schulverbandsumlage

1. Der durch sonstige Einnahmen nicht gedeckte Bedarf (Umlagesoll) zur Finanzierung von Ausgaben im Verwaltungshaushalt wird für das Haushaltsjahr 2019 auf 900.000,00 € festgesetzt und nach der Zahl der Verbandsschüler auf die Mitglieder des Schulverbandes umgelegt (Verwaltungsumlage).
2. Für die Berechnung der Schulverbandsumlage wird die maßgebende Schülerzahl nach dem Stand vom 01. Oktober 2018 auf 300 Verbandsschüler festgesetzt.
3. Die Verwaltungsumlage wird je Verbandsschüler auf 3.000,00 € festgesetzt.
4. Der durch sonstige Einnahmen nicht gedeckte Bedarf (Umlagesoll) zur Finanzierung von Ausgaben im Vermögenshaushalt wird für das Haushaltsjahr 2019 auf 0 € festgesetzt und nach der Zahl der Verbandsschüler auf die Mitglieder des Schulverbandes umgelegt (Investitionsumlage)
5. Eine Investitionsumlage wird nicht erhoben.

§ 5

Der Höchstbetrag der Kassenkredite zur rechtzeitigen Leistung von Ausgaben nach dem Haushaltsplan wird auf 50.000,00 € festgesetzt.

§ 6

Diese Haushaltssatzung tritt mit dem 01. Januar 2019 in Kraft.

Pocking, den 03.05.2019
Schulverband Pocking

gez. K r a h
Schulverbandsvorsitzender

II.

Das Landratsamt Passau hat als Rechtsaufsichtsbehörde mit Schreiben vom 05.04.2019

Az: 941; SG: 31-02 mitgeteilt, dass die Haushaltssatzung keine nach Art. 9 Abs. 9 BaySchFG, Art. 40 KommZG i.V.m. Art. 67 und 71 GO genehmigungspflichtigen Bestandteile enthält.

III.

Die Haushaltssatzung 2019 wird hiermit gemäß Art. 24 KommZG amtlich bekannt gemacht. Gleichzeitig wird der Haushaltsplan eine Woche im Rathaus Pocking, Zimmer Nr. 08 öffentlich aufgelegt. Die Haushaltssatzung samt ihren Anlagen liegt außerdem bis zur nächsten amtlichen Bekanntmachung der Haushaltssatzung, gemäß Art. 9 Abs. 1 Satz 2 BaySchFG i.V.m. Art.40 KommZG und Art. 65 Abs. 3 GO, zur Einsicht auf.

Pocking, den 03.05.2019

K r a h
Schulverbandsvorsitzender

**Verordnung des Landratsamtes Passau über das Überschwemmungsgebiet an der Donau (Gewässer I. Ordnung) von Fluss-km 2.201,77 (Staatsgrenze) bis Fluss-km 2.221,70 (Stadtgrenze Passau) linkes Ufer und von Fluss-km 2.239,10 rechtes Ufer und Fluss-km 2.235,75 linkes Ufer bis Fluss-km 2.257,50 (Landkreisgrenze Passau-Deggendorf) im Landkreis Passau
(Überschwemmungsgebietsverordnung Donau – ÜGV Donau)
vom 03. Mai 2019**

Das Landratsamt Passau erlässt auf Grund von § 76 Abs. 2 des Wasserhaushaltsgesetzes (WHG) in der Fassung der Bekanntmachung vom 31. Juli 2009 (BGBl. S 2585) zuletzt geändert durch Art. 2 des Gesetzes vom 04. Dezember 2018 (BGBl. I S. 2254) in Verbindung mit Art. 46 Abs. 3, Art. 63 und Art. 73 des Bayerischen Wassergesetzes (BayWG) vom 25. Februar 2010 (GVBl. S. 66, ber. S. 130 BayRS 753-1-UG), zuletzt geändert durch Art. § 1 Abs. 324 der Verordnung vom 26. März 2019 (GVBl S. 98) folgende

Verordnung

§ 1

Allgemeines, Zweck

- (1) ¹Im Gebiet des Landkreises Passau wird das in § 2 näher beschriebene Überschwemmungsgebiet festgesetzt. ²Für dieses Gebiet werden die folgenden Regelungen erlassen.
- (2) ¹Die Festsetzung dient der Darstellung einer konkreten, von Natur aus bestehenden Hochwassergefahr in dem betroffenen Bereich. ²Zudem werden Bestimmungen zur Vermeidung von Schäden und zum Schutz vor Hochwassergefahren getroffen.

§ 2

Umfang und Einteilung des Überschwemmungsgebietes

- (1) ¹Die Grenzen des Überschwemmungsgebietes sind in den im Anhang (Anlage) veröffentlichten Übersichtskarten eingetragen. ²Für die genaue Grenzziehung sind die Detailkarten im Maßstab 1:2.500 maßgebend, die im Landratsamt Passau und in den Rathäusern der betroffenen Gemeinden Hofkirchen, Oberzell, Thyrnau, Tiefenbach, Untergriesbach, Vilshofen a. d. Donau und Windorf niedergelegt sind; sie können dort während der Dienststunden eingesehen werden. ³Die genaue Grenze verläuft auf der jeweils gekennzeichneten Grundstücksgrenze oder, wenn die Grenze ein Grundstück schneidet, auf der dem Gewässer näheren Kante der gekennzeichneten Linie. ⁴Gänzlich im Überschwemmungsgebiet liegende Gebäude sowie solchen gleichgestellte Gebäude, die teilweise im Überschwemmungsgebiet liegen, sind in den Detailkarten ebenfalls farblich hervorgehoben.
- (2) Veränderungen der Grenzen oder der Bezeichnungen der im Überschwemmungsgebiet gelegenen Grundstücke berühren die festgesetzten Grenzen des Überschwemmungsgebiets nicht.

§ 3

Bauleitplanung, Errichten und Erweiterung baulicher Anlagen

Für die Ausweisung von neuen Baugebieten und die Errichtung oder Erweiterung baulicher Anlagen gilt § 78 Abs. 1 bis 7 WHG.

§ 4

Sonstige Vorhaben

¹Für sonstige Vorhaben nach § 78a Abs. 1 Satz 1 Nr. 1 bis 6 und Nr. 8 WHG gilt § 78a Abs. 2 und 3 WHG. ²Für Heizölverbraucheranlagen gilt § 78c Abs. 1 und 3 WHG.

§ 5

Anlagen zum Umgang mit wassergefährdenden Stoffen

Anlagen zum Umgang mit wassergefährdenden Stoffen, insbesondere Heizölverbraucheranlagen, die ganz oder teilweise im Geltungsbereich dieser Verordnung liegen, dürfen nur betrieben werden, wenn

1. sie so aufgestellt sind, dass sie vom Hochwasser nicht erreicht werden können oder
2. Anlagen und Anlagenteile so gesichert sind, dass sie bei Hochwasser nicht aufschwimmen oder ihre Lage verändern; sie müssen mindestens eine 1,3fache Sicherheit gegen Auftrieb der leeren Anlage oder des leeren Anlagenteils haben und
3. Anlagen und Anlagenteile so aufgestellt sind, dass bei Hochwasser kein Wasser in Entlüftungs-, Befüll- oder sonstige Öffnungen eindringen kann und eine mechanische Beschädigung z. B. durch Treibgut oder Eisstau ausgeschlossen ist.

§ 6

Nachrüstungs- und Überprüfungspflichten bei Anlagen zum Umgang mit wassergefährdenden Stoffen

- (1) ¹Bestehende Anlagen nach § 5 dieser Verordnung, die nicht den darin genannten Anforderungen entsprechen, sind innerhalb von 2 Jahren nach dem Inkrafttreten dieser Verordnung dauerhaft unter Berücksichtigung des § 5 dieser Verordnung auf den jeweiligen Stand der Technik nachzurüsten; eine Anordnung nach § 46 Abs. 4 der Verordnung über Anlagen zum Umgang mit wassergefährdenden Stoffen (AwSV) ist nicht erforderlich. ²Jedoch kann auf Grund dieser Verordnung nicht verlangt werden, dass rechtmäßig bestehende oder begonnene Anlagen stillgelegt oder beseitigt werden.
- (2) ¹Die Nachrüstungsmaßnahmen nach Abs. 1 Satz 1 sind von Fachbetrieben nach § 62 AwSV durchzuführen. ²Abweichend von Satz 1 erfolgt bei Anlagen zum Umgang mit Jauche, Gülle und Silagesickersäften die Nachrüstung im Einvernehmen mit der Fachkundigen Stelle für Wasserwirtschaft am Landratsamt Passau.
- (3) ¹Bei bestehenden Heizölverbraucheranlagen entfällt die Nachrüstpflcht nach Abs. 1 Satz 1 Halbsatz 1, sobald diese stillgelegt und nicht durch eine neue ersetzt werden. ²Hierzu ist dem Landratsamt Passau eine Stilllegungsbescheinigung vorzulegen.
- (4) ¹Bei Anlagen zum Umgang mit Jauche, Gülle und Silagesickersäften bedarf es einer Nachrüstung nach § 5 und § 6 Abs. 1 Satz 1 dieser Verordnung nur, wenn dies im Rahmen der wirtschaftlichen Möglichkeiten zumutbar ist. ²Im Rahmen der wirtschaftlichen Möglichkeiten wird geprüft, ob die geplante Nachrüstung im Hinblick auf die wirtschaftliche Leistungsfähigkeit und das Kosten-Nutzen-Verhältnis zwischen der Investition und dem möglichen Schadenspotenzial verhältnismäßig ist. ³Die Beurteilung der wirtschaftlichen Leistungsfähigkeit nach Satz 2 obliegt dem Amt für Ernährung, Landwirtschaft und Forsten – Bereich Landwirtschaft. ⁴Die Nachrüstung von Anlagen im Sinne des Satz 1 erfolgt im Einvernehmen mit der Fachkundigen Stelle für Wasserwirtschaft am Landratsamt Passau.

- (5) ¹Bestehende Heizölverbraucheranlagen der Gefährdungsklassen B, C und D nach § 39 AwSV, die bislang nicht zumindest einmal von einem Sachverständigen, der nach § 53 Abs. 1 AwSV von einer Sachverständigenorganisation bestellt wurde, auf ihre Hochwassersicherheit geprüft worden sind, sind innerhalb eines Jahres nach dem Inkrafttreten dieser Verordnung einmalig durch einen Sachverständigen, der nach § 53 Abs. 1 AwSV von einer Sachverständigenorganisation bestellt wurde, prüfen zu lassen. ²Ablauf und Durchführung der Prüfung richten sich nach § 47 AwSV. ³Mit dem Abschluss dieser Prüfung beginnt die Frist für die wiederkehrende Prüfung dieser Anlagen nach § 6 Abs. 6 Satz 2 dieser Verordnung.
- (6) ¹Im Geltungsbereich dieser Verordnung ist die Hochwassersicherheit
- unterirdischer Anlagen zum Umgang mit flüssigen oder gasförmigen wassergefährdenden Stoffen bzw.
 - oberirdischer Anlagen zum Umgang mit flüssigen oder gasförmigen wassergefährdenden Stoffen der Gefährdungsstufen B, C und D
- einmalig vor Inbetriebnahme, nach jeder wesentlichen Änderung (z. B. Austausch oder Errichtung von Behältern, Sicherheitseinrichtungen oder Schutzvorkehrungen) sowie bei Stilllegung durch einen Sachverständigen, der nach § 53 Abs. 1 AwSV von einer Sachverständigenorganisation bestellt wurde, überprüfen zu lassen. ²Daneben erfolgt alle 5 Jahre eine wiederkehrende Prüfung der Hochwassersicherheit durch einen Sachverständigen, der nach § 53 Abs. 1 AwSV von einer Sachverständigenorganisation bestellt wurde. ³Ablauf und Durchführung der Prüfung richten sich nach § 47 AwSV. ⁴Die Errichtung, Instandsetzung und Stilllegung von Anlagen nach Satz 1 darf nur durch Fachbetriebe nach § 62 AwSV erfolgen. ⁵Absatz 6 Sätze 1 bis 4 gelten nicht für Anlagen zum Umgang mit Jauche, Gülle und Silagesickersäften.

§ 7

Anzeigepflichten bei Anlagen zum Umgang mit wassergefährdenden Stoffen

- (1) ¹Wer im Geltungsbereich dieser Verordnung
- Anlagen zum Umgang mit wassergefährdenden Stoffen i. S. d. AwSV betreiben will oder
 - Anlagen zum Befördern solcher Stoffe betreiben will oder
 - mit solchen Stoffen außerhalb von Anlagen umgehen will
- hat dies rechtzeitig, mindestens aber 6 Wochen im Voraus, schriftlich beim Landratsamt Passau anzuzeigen. ²Bestehende Anlagen nach Satz 1 sind dem Landratsamt Passau innerhalb eines Jahres nach dem Inkrafttreten dieser Verordnung anzuzeigen. ³Anzeigepflichtig ist auch die wesentliche Änderung des Betriebs oder des angezeigten Sachverhalts.

- (2) Die Anzeigen nach Abs. 1 müssen Angaben
- zum Anlagenbetreiber,
 - zum Standort und zur Abgrenzung der Anlage,
 - zu den wassergefährdenden Stoffen, mit denen umgegangen wird,
 - zu bauaufsichtlichen Verwendbarkeitsnachweisen sowie
 - zu technischen und organisatorischen Maßnahmen, die für die Sicherheit der Anlage bedeutsam sind
- enthalten.
- (3) Ausgenommen von dieser Anzeigepflicht ist das Aufbringen und Ablagern von wassergefährdenden Stoffen auf dem Boden im Rahmen einer ordnungsgemäßen Land- und Forstwirtschaft.

§ 8

Antragstellung

¹Mit Genehmigungsantrag nach § 78 Abs. 5 WHG sind für bauliche Anlagen in entsprechender Anwendung der für Bauvorlagen geltenden Bestimmungen der Bayerischen Bauordnung die zur Beurteilung erforderlichen und geeigneten Unterlagen vorzulegen. ²Vorlagepflichten nach der Verordnung über Pläne und Beilagen in wasserrechtlichen Verfahren (WPBV) vom 13. März 2000 (GVBl S. 156, zuletzt geändert durch Verordnung vom 20.10.2010, GVBl S. 727) bleiben unberührt.

§ 9

Ausnahmen zu § 5 bis § 7

- (1) Das Landratsamt Passau kann von den Verboten und Beschränkungen der §§ 5 bis 7 eine Befreiung erteilen, wenn zweifelsfrei feststeht, dass
1. das Wohl der Allgemeinheit dies erfordert oder das Verbot zu einer unzumutbaren Härte führen würde und
 2. der Schutzzweck des Überschwemmungsgebietes nicht beeinträchtigt wird.
- (2) ¹Die Befreiung kann mit Inhalts- und Nebenbestimmungen verbunden werden und bedarf der Schriftform. ²Die Befreiung ist widerruflich.
- (3) Im Fall des Widerrufs kann das Landratsamt Passau vom Grundstückseigentümer verlangen, dass der frühere Zustand wiederhergestellt wird, sofern es das Wohl der Allgemeinheit, insbesondere der Schutz vor Hochwassergefahren, erfordert.

§ 10

Inkrafttreten, Außerkrafttreten

Diese Verordnung tritt am Tage nach ihrer Bekanntmachung im Amtsblatt des Landkreises Passau in Kraft.

Landratsamt Passau

Passau, den 03. Mai 2019


Dillinger



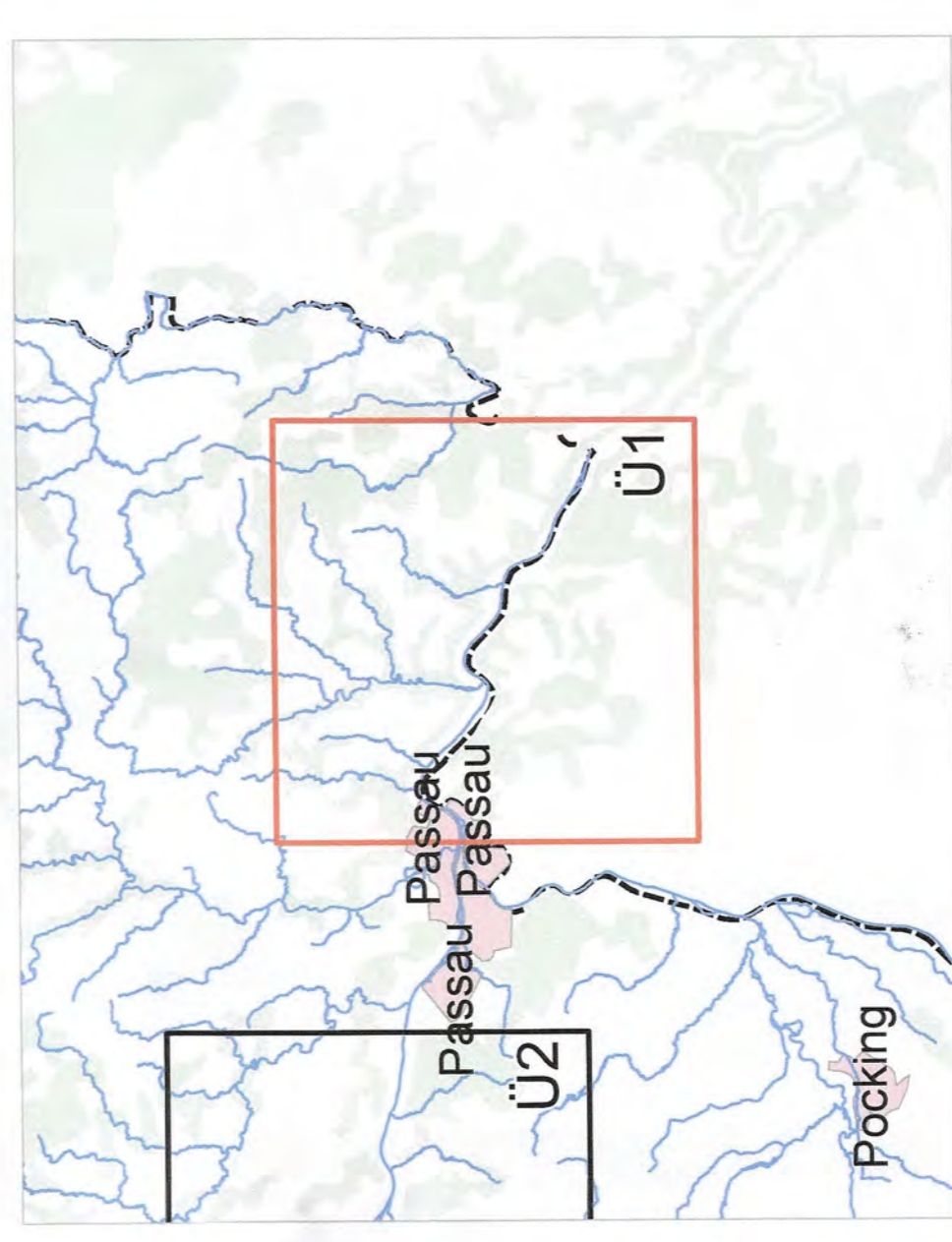
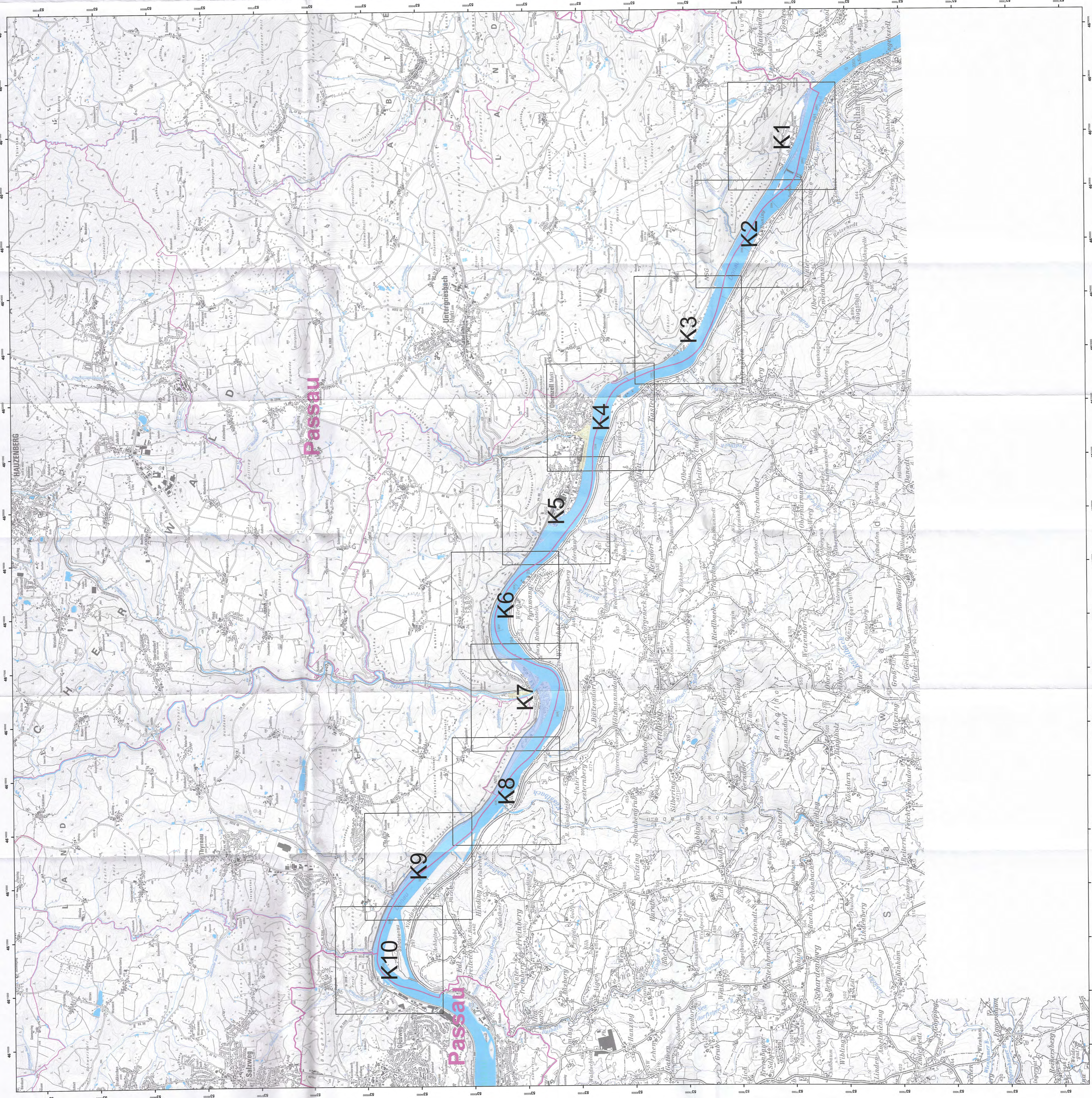
Anlagen:

Anlage 1: Übersichtskarte Ü1 Maßstab 1:25.000

Anlage 2: Übersichtskarte Ü2 Maßstab 1:25.000

Anlage 3: Grundstücksverzeichnis

- Legende**
- Landkreis
 - Gemeinde
 - Blattsschritte
 - Geschützte Gebiete HQ 100
 - ermitteltes Überschwemmungsgebiet



N

0 500 1.000 2.000 m

Quelle: Geobasisdaten: © Landesamt für Vermessung und Geoinformation Bayern; Geochicht: Wasserwirtschaftsamt Deggendorf

Von: Gew. I. Donau 2201.17 - 2221.70/235.75 - 2257.50
 Auftrag: Ermittlung des Überschwemmungsgebietes
 Vormalenitzer: Wasserwirtschaftsamt Deggendorf
 Landkreis: Passau (LK)
 Gemeinde: Oberramberg, Thymau, Unterramberg

Maßstab: 1:25.000
 Ausgabe vom: 03.03.2016
 Ersatz für: Ursprung

Plan-Nr.: Ü1

Entwurfsverfasser:
 Hübner, Bauabteilung

Datum, Name
 anworten
 Hübner, Bauabteilung

Anlage 2
 Übersichtskarte U2
 Maßstab 1:25.000
 Festsetzung des Überschwemmungsgebietes für die Donau (Bestandteil der Verordnung Passau, den 03. Mai 2015)
 Dillinger
 Sachgebiet 53 - Wasserrecht

Legende
 Landkreis
 Gemeinde
 Blattsnitte
 Geschützte Gebiete HQ 100
 ermitteltes Überschwemmungsgebiet

Quelle: Landesamt für Vermessung und Geoinformation Bayern
 Geodaten: Wasserwirtschaftsamt Deggendorf

Vorhaben: Gew. I, Donau
 2201,77 - 2221,70/2235,75 - 2257,50
 Ermittlung des Überschwemmungsgebietes
 Wasserwirtschaftsamt Deggendorf

Vorbemerkung: Wasserwirtschaftsamt Deggendorf
 Landkreis: Passau (Lkr.)
 Gemeinde: Hofkirchen, Tiefenbach, Vilshofen, Windorf

Metastab: 1:25.000
 Ausgabe vom: 04.12.2015
 Ursprung: *[Handwritten Signature]*

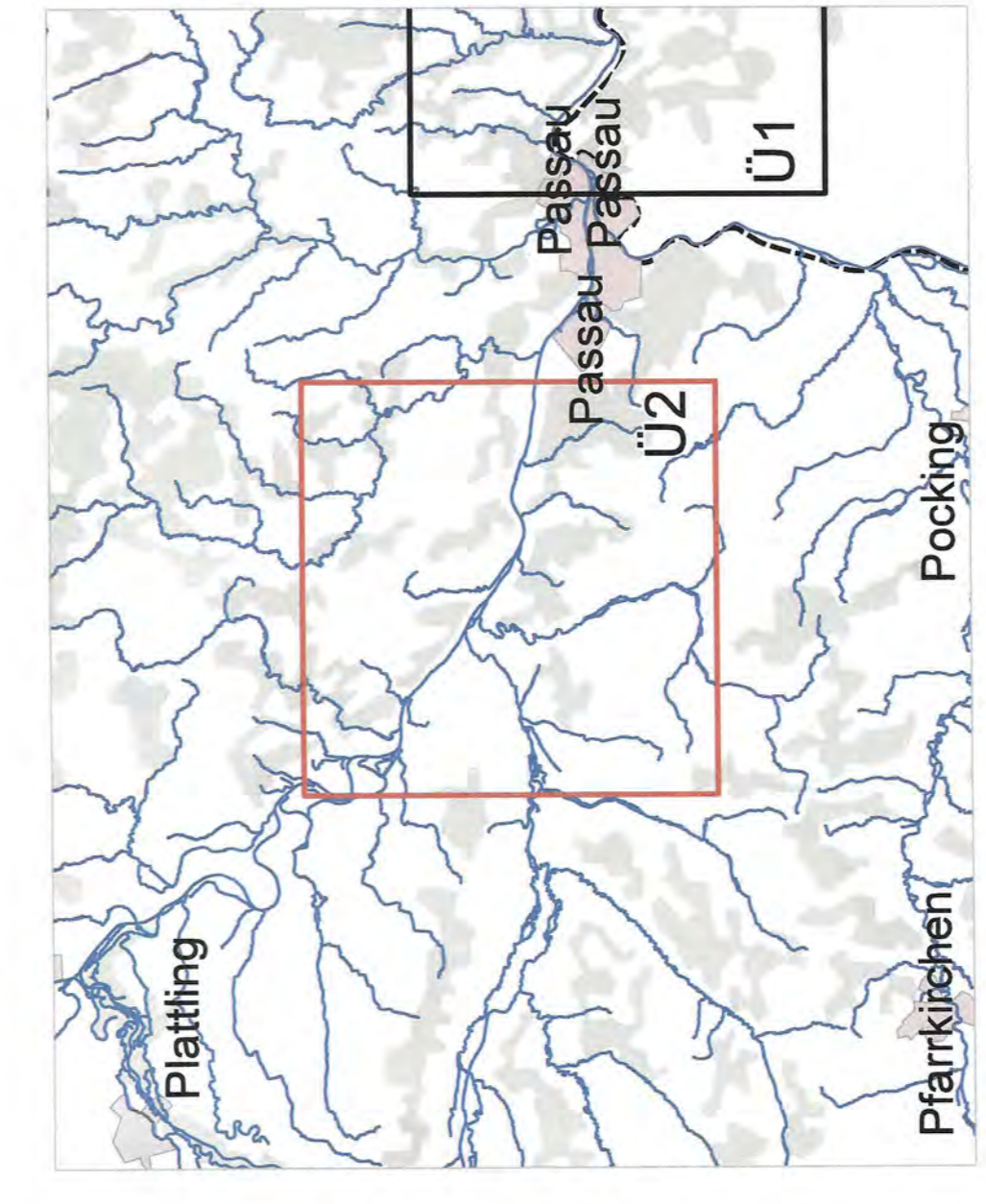
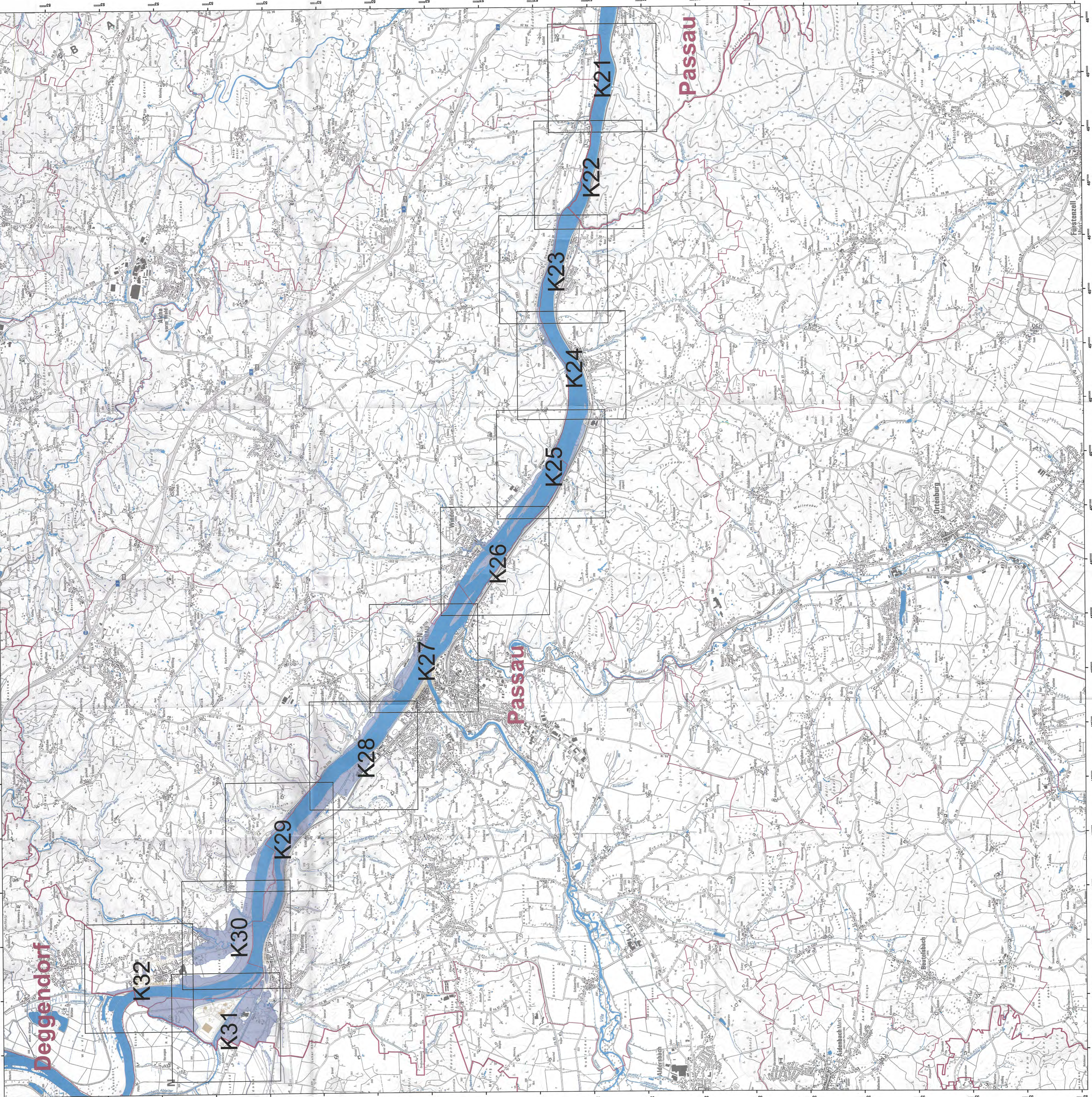
Wasserwirtschaftsamt Deggendorf
 Entwurfsverfasser: *[Handwritten Signature]*
 04.12.2015

Datum, Name
 entworfen
 gezeichnet
 geprüft
 Häfner, Bauernmal

Plattling
 Passau
 Passau
 Pocking
 Pfarrkirchen

U1
 U2

0 500 1000 2000
 N



Betroffene Flurstücke Überschwemmungsgebiet I

Festsetzung des Überschwemmungs-
gebietes für die Donau
Az.: 53.0.05/6451.1/1

(Bestandteil der Verordnung)

Passau, den 03. Mai 2019

Dillinger

Landratsamt Passau

Sachgebiet 53 - Wasserrecht



LAGE	GEMEINDE	GMK_ID	GMK_NAME		
Nähe Donaulände	275127	6253	Hofkirchen		
Schulgasse 5; Schulgasse 7; Deggendorf	275127	6253	Hofkirchen		
Deggendorfer Straße 31	275127	6253	Hofkirchen		
Nähe Deggendorfer Straße	275127	6253	Hofkirchen		
Kleinfeld	275127	6253	Hofkirchen		
Kleinfeld	275127	6253	Hofkirchen		
Kleinfeld	275127	6253	Hofkirchen		
Nähe Fischerwiesen Ring	275127	6253	Hofkirchen	369	10
Krautpoint	275127	6253	Hofkirchen	388	0
Krautpoint	275127	6253	Hofkirchen	389	0
Krautpoint	275127	6253	Hofkirchen	389	3
Krautpoint	275127	6253	Hofkirchen	389	4
Krautpoint	275127	6253	Hofkirchen	391	0
Krautpoint	275127	6253	Hofkirchen	393	0
Krautpoint	275127	6253	Hofkirchen	394	0
Nähe Hans-Carossa-Straße	275127	6253	Hofkirchen	402	0
Krautpoint	275127	6253	Hofkirchen	418	4
Nähe Am Wiesengrund	275127	6253	Hofkirchen	424	0
Vilshofener Straße 32	275127	6253	Hofkirchen	425	0
Nähe Vilshofener Straße	275127	6253	Hofkirchen	435	0
Nähe Zum Gewerbegebiet	275127	6253	Hofkirchen	436	0
Gewerbegebiet	275127	6253	Hofkirchen	436	5
Uferfeld	275127	6253	Hofkirchen	439	0
Uferfeld	275127	6253	Hofkirchen	439	1
Uferfeld	275127	6253	Hofkirchen	440	0
Uferfeld	275127	6253	Hofkirchen	442	0
Uferfeld	275127	6253	Hofkirchen	443	0
Gewerbegebiet	275127	6253	Hofkirchen	443	1
Uferfeld	275127	6253	Hofkirchen	508	0
Nähe Mitterweg	275127	6253	Hofkirchen	510	0
Mitterweg 9	275127	6253	Hofkirchen	511	0
Uferfeld	275127	6253	Hofkirchen	512	0
Uferfeld	275127	6253	Hofkirchen	516	0
Uferfeld	275127	6253	Hofkirchen	520	0
Mitterweg 11	275127	6253	Hofkirchen	521	0
Uferfeld	275127	6253	Hofkirchen	526	0
Uferfeld	275127	6253	Hofkirchen	527	0
Uferfeld	275127	6253	Hofkirchen	528	0
Uferfeld	275127	6253	Hofkirchen	529	0
Uferfeld	275127	6253	Hofkirchen	530	0
Uferfeld	275127	6253	Hofkirchen	531	0
Uferfeld	275127	6253	Hofkirchen	532	0
Uferfeld	275127	6253	Hofkirchen	533	0
Uferfeld	275127	6253	Hofkirchen	534	0
Uferfeld	275127	6253	Hofkirchen	535	0

LAGE	GEMEINDE	GMK_ID	GMK_NAME	ZÄHLER	NENNER
Uferfeld	275127	6253	Hofkirchen	536	0
Uferfeld	275127	6253	Hofkirchen	537	0
Uferfeld	275127	6253	Hofkirchen	538	0
Uferfeld	275127	6253	Hofkirchen	539	0
Uferfeld	275127	6253	Hofkirchen	540	0
Uferfeld	275127	6253	Hofkirchen	541	0
Uferfeld	275127	6253	Hofkirchen	542	0
Uferfeld	275127	6253	Hofkirchen	543	0
Uferfeld	275127	6253	Hofkirchen	545	0
Uferfeld	275127	6253	Hofkirchen	546	0
Uferfeld	275127	6253	Hofkirchen	547	0
Uferfeld	275127	6253	Hofkirchen	548	0
Uferfeld	275127	6253	Hofkirchen	549	0
Uferfeld	275127	6253	Hofkirchen	550	0
Uferfeld	275127	6253	Hofkirchen	551	0
Uferfeld	275127	6253	Hofkirchen	552	0
Uferfeld	275127	6253	Hofkirchen	553	0
Uferfeld	275127	6253	Hofkirchen	554	0
Uferfeld	275127	6253	Hofkirchen	555	0
Uferfeld	275127	6253	Hofkirchen	556	0
Uferfeld	275127	6253	Hofkirchen	557	0
Uferfeld	275127	6253	Hofkirchen	558	0
Uferfeld	275127	6253	Hofkirchen	559	0
Uferfeld	275127	6253	Hofkirchen	560	0
Uferfeld	275127	6253	Hofkirchen	561	0
Uferfeld	275127	6253	Hofkirchen	562	0
Uferfeld	275127	6253	Hofkirchen	563	0
Uferfeld	275127	6253	Hofkirchen	564	0
Uferfeld	275127	6253	Hofkirchen	565	0
Uferfeld	275127	6253	Hofkirchen	566	0
Uferfeld	275127	6253	Hofkirchen	567	0
Uferfeld	275127	6253	Hofkirchen	568	0
Uferfeld	275127	6253	Hofkirchen	569	0
Uferfeld	275127	6253	Hofkirchen	570	0
Uferfeld	275127	6253	Hofkirchen	571	0
Uferfeld	275127	6253	Hofkirchen	572	0
Uferfeld	275127	6253	Hofkirchen	573	0
Uferfeld	275127	6253	Hofkirchen	574	0
Uferfeld	275127	6253	Hofkirchen	575	0
Uferfeld	275127	6253	Hofkirchen	576	0
Uferfeld	275127	6253	Hofkirchen	577	0
Uferfeld	275127	6253	Hofkirchen	578	0
Uferfeld	275127	6253	Hofkirchen	579	0
Uferfeld	275127	6253	Hofkirchen	580	0
Uferfeld	275127	6253	Hofkirchen	581	0
Uferfeld	275127	6253	Hofkirchen	582	0
Uferfeld	275127	6253	Hofkirchen	583	0
Uferfeld	275127	6253	Hofkirchen	584	0
Uferfeld	275127	6253	Hofkirchen	585	0

LAGE	GEMEINDE	GMK_ID	GMK_NAME	ZÄHLER	NENNER
Uferfeld	275127	6253	Hofkirchen	586	0
Uferfeld	275127	6253	Hofkirchen	587	0
Uferfeld	275127	6253	Hofkirchen	588	0
Uferfeld	275127	6253	Hofkirchen	589	0
Uferfeld	275127	6253	Hofkirchen	590	0
Uferfeld	275127	6253	Hofkirchen	591	0
Uferfeld	275127	6253	Hofkirchen	592	0
Uferfeld	275127	6253	Hofkirchen	593	0
Uferfeld	275127	6253	Hofkirchen	594	0
Uferfeld	275127	6253	Hofkirchen	595	0
Uferfeld	275127	6253	Hofkirchen	596	0
Uferfeld	275127	6253	Hofkirchen	597	0
Uferfeld	275127	6253	Hofkirchen	598	0
Uferfeld	275127	6253	Hofkirchen	599	0
Uferfeld	275127	6253	Hofkirchen	600	0
Uferfeld	275127	6253	Hofkirchen	601	0
Uferfeld	275127	6253	Hofkirchen	602	0
Uferfeld	275127	6253	Hofkirchen	603	0
Uferfeld	275127	6253	Hofkirchen	604	0
Uferfeld	275127	6253	Hofkirchen	605	0
Schiffweg im Uferfeld	275127	6253	Hofkirchen	605	2
Uferfeld	275127	6253	Hofkirchen	606	0
Uferfeld	275127	6253	Hofkirchen	607	0
Uferfeld	275127	6253	Hofkirchen	608	0
Uferfeld	275127	6253	Hofkirchen	609	0
Uferfeld	275127	6253	Hofkirchen	610	0
Uferfeld	275127	6253	Hofkirchen	611	0
Uferfeld	275127	6253	Hofkirchen	612	0
Uferfeld	275127	6253	Hofkirchen	613	0
Uferfeld	275127	6253	Hofkirchen	614	0
Uferfeld	275127	6253	Hofkirchen	615	0
Uferfeld	275127	6253	Hofkirchen	616	0
Uferfeld	275127	6253	Hofkirchen	617	0
Uferfeld	275127	6253	Hofkirchen	618	0
Uferfeld	275127	6253	Hofkirchen	618	2
Uferfeld	275127	6253	Hofkirchen	619	0
Uferfeld	275127	6253	Hofkirchen	619	2
Uferfeld	275127	6253	Hofkirchen	620	0
Uferfeld	275127	6253	Hofkirchen	621	0
Uferfeld	275127	6253	Hofkirchen	622	0
Uferfeld	275127	6253	Hofkirchen	623	0
Uferfeld	275127	6253	Hofkirchen	624	0
Uferfeld	275127	6253	Hofkirchen	625	0
Uferfeld	275127	6253	Hofkirchen	626	0
Donau	275127	6253	Hofkirchen	628	2
Donauwiesen	275127	6253	Hofkirchen	628	4
Herzogbachableiter	275127	6253	Hofkirchen	628	5
Point	275127	6253	Hofkirchen	628	6
Haarbach	275127	6253	Hofkirchen	628	7

LAGE	GEMEINDE	GMK_ID	GMK_NAME	ZÄHLER	NENNER
Nähe Hofkirchen	275127	6253	Hofkirchen	628	17
Donauwiesen	275127	6253	Hofkirchen	628	20
Donau	275127	6253	Hofkirchen	628	22
Donaufeld	275127	6253	Hofkirchen	628	23
Donaufeld	275127	6253	Hofkirchen	628	28
Wörth	275127	6253	Hofkirchen	629	0
Wörth	275127	6253	Hofkirchen	630	0
Wörth	275127	6253	Hofkirchen	631	0
Wörth	275127	6253	Hofkirchen	633	0
Ohe	275127	6253	Hofkirchen	633	1
Wörth	275127	6253	Hofkirchen	634	0
Wörth	275127	6253	Hofkirchen	635	0
Wörth	275127	6253	Hofkirchen	636	0
Wörth	275127	6253	Hofkirchen	640	0
Wörth	275127	6253	Hofkirchen	641	0
Wörth	275127	6253	Hofkirchen	642	0
Wörth	275127	6253	Hofkirchen	643	0
Wörth	275127	6253	Hofkirchen	647	0
Wörth	275127	6253	Hofkirchen	648	0
Wörth	275127	6253	Hofkirchen	649	0
Wörth	275127	6253	Hofkirchen	650	0
Wörth	275127	6253	Hofkirchen	651	0
Wörth	275127	6253	Hofkirchen	654	0
Unterfeld	275127	6254	Hilgartsberg	1	4
In Hilgartsberg	275127	6254	Hilgartsberg	5	0
Donauweg	275127	6254	Hilgartsberg	5	2
Nähe Hilgartsberg	275127	6254	Hilgartsberg	6	0
Zwischen Donau u. Radweg	275127	6254	Hilgartsberg	7	0
Nähe Hilgartsberg	275127	6254	Hilgartsberg	7	2
Wörth	275127	6254	Hilgartsberg	7	3
Wörth	275127	6254	Hilgartsberg	7	4
Oberfeld	275127	6254	Hilgartsberg	8	0
Donau	275127	6254	Hilgartsberg	8	2
Kleinfeld	275127	6254	Hilgartsberg	8	4
Zwischen Donau und Radweg	275127	6254	Hilgartsberg	8	5
Zwischen Donau und Radweg	275127	6254	Hilgartsberg	8	6
Mitterfeld	275127	6254	Hilgartsberg	11	0
St 2125	275127	6254	Hilgartsberg	11	2
Mitterfeld	275127	6254	Hilgartsberg	11	3
Von Hilgartsberg nach Vilshofen	275127	6254	Hilgartsberg	11	18
Nähe Hilgartsberg	275127	6254	Hilgartsberg	12	6
Nähe Hilgartsberg	275127	6254	Hilgartsberg	12	7
Nähe Hilgartsberg	275127	6254	Hilgartsberg	65	3
Zwischen Donau und Radweg	275127	6254	Hilgartsberg	65	4
Zwischen Donau und Radweg	275127	6254	Hilgartsberg	65	8
Von Unterschöllnach nach Hilgartsberg	275127	6254	Hilgartsberg	65	11
Von Hilgartsberg nach Vilshofen	275127	6254	Hilgartsberg	65	12
Unterfeld	275127	6254	Hilgartsberg	66	0
Unterfeld	275127	6254	Hilgartsberg	66	2

LAGE	GEMEINDE	GMK_ID	GMK_NAME	ZÄHLER	NENNER
Hilgartsberg 33	275127	6254	Hilgartsberg	68	0
Nähe Hilgartsberg	275127	6254	Hilgartsberg	68	1
Nähe Berg	275127	6254	Hilgartsberg	118	4
Hoffeld	275127	6254	Hilgartsberg	678	0
Hoffeld	275127	6254	Hilgartsberg	678	3
Hoffeld	275127	6254	Hilgartsberg	679	0
Hoffeld	275127	6254	Hilgartsberg	679	2
Hoffeld	275127	6254	Hilgartsberg	679	3
Unterschöllnach 50	275127	6254	Hilgartsberg	1360	0
Nähe Unterschöllnach	275127	6254	Hilgartsberg	1360	1
Unterschöllnach 51	275127	6254	Hilgartsberg	1362	0
In Unterschöllnach	275127	6254	Hilgartsberg	1362	2
In Unterschöllnach	275127	6254	Hilgartsberg	1362	3
In Unterschöllnach	275127	6254	Hilgartsberg	1362	4
Unterschöllnach 52	275127	6254	Hilgartsberg	1364	0
In Unterschöllnach	275127	6254	Hilgartsberg	1365	0
In Unterschöllnach	275127	6254	Hilgartsberg	1366	0
Nähe Unterschöllnach	275127	6254	Hilgartsberg	1366	2
Brunndobelacker	275127	6254	Hilgartsberg	1367	0
Brunndobelacker	275127	6254	Hilgartsberg	1374	0
Pleintinger Straße 16	275127	6254	Hilgartsberg	1375	0
Pleintinger Straße 15 1/2	275127	6254	Hilgartsberg	1375	1
Nähe Oberschöllnach	275127	6254	Hilgartsberg	1375	2
Nähe Pleintinger Straße	275127	6254	Hilgartsberg	1381	0
Pleintinger Straße 10	275127	6254	Hilgartsberg	1381	2
Pleintinger Straße 12; Pleintinger Straß	275127	6254	Hilgartsberg	1381	4
Pleintinger Straße 8	275127	6254	Hilgartsberg	1383	0
An der Ohe 4	275127	6254	Hilgartsberg	1384	0
Pleintinger Straße 6 1/2	275127	6254	Hilgartsberg	1384	1
An der Ohe 1	275127	6254	Hilgartsberg	1388	0
An der Ohe 2	275127	6254	Hilgartsberg	1388	2
An der Ohe 3	275127	6254	Hilgartsberg	1388	3
An der Ohe	275127	6254	Hilgartsberg	1389	2
Hauptstraße 4	275127	6254	Hilgartsberg	1390	0
Hauptstraße 3	275127	6254	Hilgartsberg	1399	0
Schöllnsteiner Straße 5	275127	6254	Hilgartsberg	1401	5
Schöllnsteiner Straße 9	275127	6254	Hilgartsberg	1403	0
Schöllnsteiner Straße 11	275127	6254	Hilgartsberg	1403	2
Schöllnsteiner Straße 7	275127	6254	Hilgartsberg	1404	0
Wildfeld	275127	6254	Hilgartsberg	1516	0
Wildfeld	275127	6254	Hilgartsberg	1516	2
Angerweg 4	275127	6254	Hilgartsberg	1521	2
Angerweg 3	275127	6254	Hilgartsberg	1521	3
Angerweg	275127	6254	Hilgartsberg	1525	2
Hauptstraße	275127	6254	Hilgartsberg	1531	2
Hauptstraße	275127	6254	Hilgartsberg	1531	2
In Oberschöllnach	275127	6254	Hilgartsberg	1531	10
In Oberschöllnach	275127	6254	Hilgartsberg	1531	11
In Oberschöllnach	275127	6254	Hilgartsberg	1531	13

LAGE	GEMEINDE	GMK_ID	GMK_NAME	ZÄHLER	NENNER
Angerweg 2	275127	6254	Hilgartsberg	1536	0
Brunndobelacker	275127	6254	Hilgartsberg	1538	1
Brunndobelacker	275127	6254	Hilgartsberg	1540	0
Brunndobelacker	275127	6254	Hilgartsberg	1541	0
Brunndobelacker	275127	6254	Hilgartsberg	1542	2
Brunndobelacker	275127	6254	Hilgartsberg	1542	4
Brunndobelacker	275127	6254	Hilgartsberg	1542	5
Brunndobelacker	275127	6254	Hilgartsberg	1542	6
Brunndobelacker	275127	6254	Hilgartsberg	1542	7
Brunndobelacker	275127	6254	Hilgartsberg	1542	10
Brunndobelacker	275127	6254	Hilgartsberg	1542	11
Brunndobelacker	275127	6254	Hilgartsberg	1542	12
Brunndobelacker	275127	6254	Hilgartsberg	1542	13
Brunndobelacker	275127	6254	Hilgartsberg	1542	14
Brunndobelacker	275127	6254	Hilgartsberg	1542	15
Brunndobelacker	275127	6254	Hilgartsberg	1542	16
Brunndobelacker	275127	6254	Hilgartsberg	1542	17
Brunndobelacker	275127	6254	Hilgartsberg	1542	18
Brunndobelacker	275127	6254	Hilgartsberg	1542	21
Brunndobelacker	275127	6254	Hilgartsberg	1543	0
Brunndobelacker	275127	6254	Hilgartsberg	1545	0
Brunndobelacker	275127	6254	Hilgartsberg	1559	0
Brunndobelacker	275127	6254	Hilgartsberg	1562	0
Brunndobelacker	275127	6254	Hilgartsberg	1568	0
Brunndobelacker	275127	6254	Hilgartsberg	1571	0
Brunndobelacker	275127	6254	Hilgartsberg	1572	0
Brunndobelacker	275127	6254	Hilgartsberg	1573	0
Brunndobelacker	275127	6254	Hilgartsberg	1580	0
Von der St 2125 nach Unterschöllnach	275127	6254	Hilgartsberg	1580	2
Brunndobelacker	275127	6254	Hilgartsberg	1581	0
Brunndobelacker	275127	6254	Hilgartsberg	1587	0
Brunndobelacker	275127	6254	Hilgartsberg	1637	0
Brunndobelacker	275127	6254	Hilgartsberg	1638	0
Brunndobelacker	275127	6254	Hilgartsberg	1642	0
Kleinfeld	275127	6254	Hilgartsberg	1653	0
Kleinfeld	275127	6254	Hilgartsberg	1656	0
Brunndobelacker	275127	6254	Hilgartsberg	1662	0
Gelbersdorfer Bach	275127	6254	Hilgartsberg	1662	2
Gelbersdorfer Bach	275127	6254	Hilgartsberg	1662	3
Brunndobelacker	275127	6254	Hilgartsberg	1667	0
Brunndobelacker	275127	6254	Hilgartsberg	1668	0
Von Unterschöllnach nach Hilgartsberg	275127	6254	Hilgartsberg	1668	1
Brunndobelacker	275127	6254	Hilgartsberg	1668	2
Brunndobelacker	275127	6254	Hilgartsberg	1678	0
Brunndobelacker	275127	6254	Hilgartsberg	1680	0
Kleinfeld	275127	6254	Hilgartsberg	1681	0
Angerwiese	275127	6254	Hilgartsberg	1682	0
Angerwiese	275127	6254	Hilgartsberg	1682	2
Angerwiese	275127	6254	Hilgartsberg	1682	3

LAGE	GEMEINDE	GMK_ID	GMK_NAME	ZÄHLER	NENNER
Angerwiese	275127	6254	Hilgartsberg	1683	0
Angerwiese	275127	6254	Hilgartsberg	1683	2
Angerwiese	275127	6254	Hilgartsberg	1683	3
Angerwiese	275127	6254	Hilgartsberg	1684	0
Angerwiese	275127	6254	Hilgartsberg	1685	0
Angerwiese	275127	6254	Hilgartsberg	1686	0
Angerwiese	275127	6254	Hilgartsberg	1687	0
Angerwiese	275127	6254	Hilgartsberg	1688	0
Angerwiese	275127	6254	Hilgartsberg	1689	0
Angerwiese	275127	6254	Hilgartsberg	1689	2
Angerwiese	275127	6254	Hilgartsberg	1689	3
Angerwiese	275127	6254	Hilgartsberg	1689	4
Nähe Donau	275127	6254	Hilgartsberg	1689	5
Angerwiese	275127	6254	Hilgartsberg	1690	0
Angerwiese	275127	6254	Hilgartsberg	1691	0
Angerwiese	275127	6254	Hilgartsberg	1691	2
Angerwiese	275127	6254	Hilgartsberg	1692	0
Angerwiese	275127	6254	Hilgartsberg	1695	0
Angerwiese	275127	6254	Hilgartsberg	1696	0
Angerwiese	275127	6254	Hilgartsberg	1697	0
Angerwiese	275127	6254	Hilgartsberg	1698	0
Angerwiese	275127	6254	Hilgartsberg	1699	0
Angerwiese	275127	6254	Hilgartsberg	1699	1
Uferfeld	275127	6254	Hilgartsberg	1700	0
Uferfeld	275127	6254	Hilgartsberg	1707	0
Uferfeld	275127	6254	Hilgartsberg	1708	0
Uferfeld	275127	6254	Hilgartsberg	1709	0
Uferfeld	275127	6254	Hilgartsberg	1710	0
Uferfeld	275127	6254	Hilgartsberg	1711	0
Uferfeld	275127	6254	Hilgartsberg	1712	0
Uferfeld	275127	6254	Hilgartsberg	1713	0
Uferfeld	275127	6254	Hilgartsberg	1713	2
Uferfeld	275127	6254	Hilgartsberg	1714	0
Uferfeld	275127	6254	Hilgartsberg	1715	0
Uferfeld	275127	6254	Hilgartsberg	1716	0
Uferfeld	275127	6254	Hilgartsberg	1717	1
Uferfeld	275127	6254	Hilgartsberg	1717	2
Uferfeld	275127	6254	Hilgartsberg	1718	0
Uferfeld	275127	6254	Hilgartsberg	1719	0
Uferfeld	275127	6254	Hilgartsberg	1720	0
Uferfeld	275127	6254	Hilgartsberg	1721	0
Uferfeld	275127	6254	Hilgartsberg	1722	0
Uferfeld	275127	6254	Hilgartsberg	1723	0
Pleintinger Weg	275127	6254	Hilgartsberg	1724	2
Uferfeld	275127	6254	Hilgartsberg	1726	0
Uferfeld	275127	6254	Hilgartsberg	1727	0
Uferfeld	275127	6254	Hilgartsberg	1728	0
Uferfeld	275127	6254	Hilgartsberg	1729	0
Uferfeld	275127	6254	Hilgartsberg	1730	0

LAGE	GEMEINDE	GMK_ID	GMK_NAME	ZÄHLER	NENNER
Uferfeld	275127	6254	Hilgartsberg	1731	0
Uferfeld	275127	6254	Hilgartsberg	1732	0
Uferfeld	275127	6254	Hilgartsberg	1733	0
Uferfeld	275127	6254	Hilgartsberg	1734	0
Uferfeld	275127	6254	Hilgartsberg	1735	0
Uferfeld	275127	6254	Hilgartsberg	1736	0
Uferfeld	275127	6254	Hilgartsberg	1737	0
Uferfeld	275127	6254	Hilgartsberg	1738	0
Thannetfeldweg	275127	6254	Hilgartsberg	1738	2
Uferfeld	275127	6254	Hilgartsberg	1739	0
Uferfeld	275127	6254	Hilgartsberg	1740	0
Uferfeld	275127	6254	Hilgartsberg	1741	0
Uferfeld	275127	6254	Hilgartsberg	1742	0
Uferfeld	275127	6254	Hilgartsberg	1743	0
Uferfeld	275127	6254	Hilgartsberg	1744	0
Uferfeld	275127	6254	Hilgartsberg	1745	0
Uferfeld	275127	6254	Hilgartsberg	1750	0
Uferfeld	275127	6254	Hilgartsberg	1751	0
Uferfeld	275127	6254	Hilgartsberg	1752	0
Uferfeld	275127	6254	Hilgartsberg	1753	0
Uferfeld	275127	6254	Hilgartsberg	1759	0
Uferfeld	275127	6254	Hilgartsberg	1760	0
Uferfeld	275127	6254	Hilgartsberg	1766	0
Uferfeld	275127	6254	Hilgartsberg	1777	0
Uferfeld	275127	6254	Hilgartsberg	1781	0
Uferfeld	275127	6254	Hilgartsberg	1782	0
Uferfeld	275127	6254	Hilgartsberg	1784	0
Uferfeld	275127	6254	Hilgartsberg	1788	0
Uferfeld	275127	6254	Hilgartsberg	1791	0
Uferfeld	275127	6254	Hilgartsberg	1792	0
Gewerbegebiet	275127	6254	Hilgartsberg	1793	0
Gewerbegebiet 2	275127	6254	Hilgartsberg	1793	1
Gewerbegebiet 4	275127	6254	Hilgartsberg	1793	2
Gewerbegebiet 3	275127	6254	Hilgartsberg	1798	0
Gewerbegebiet	275127	6254	Hilgartsberg	1798	1
Gewerbegebiet 1	275127	6254	Hilgartsberg	1799	0
Uferfeld	275127	6254	Hilgartsberg	1800	1
Gewerbegebiet 5	275127	6254	Hilgartsberg	1801	0
Uferfeld	275127	6254	Hilgartsberg	1801	1
Gewerbegebiet 6	275127	6254	Hilgartsberg	1803	0
Im Gewerbegebiet	275127	6254	Hilgartsberg	1803	1
Uferfeld	275127	6254	Hilgartsberg	1804	0
Gewerbegebiet 7	275127	6254	Hilgartsberg	1804	2
Im Gewerbegebiet	275127	6254	Hilgartsberg	1804	3
Uferfeld	275127	6254	Hilgartsberg	1821	0
Uferfeld	275127	6254	Hilgartsberg	1822	0
Uferfeld	275127	6254	Hilgartsberg	1825	0
Uferfeld	275127	6254	Hilgartsberg	1826	0
Uferfeld	275127	6254	Hilgartsberg	1828	0

LAGE	GEMEINDE	GMK_ID	GMK_NAME	ZÄHLER	NENNER
Uferfeld	275127	6254	Hilgartsberg	1829	0
Uferfeld	275127	6254	Hilgartsberg	1830	0
Uferfeld	275127	6254	Hilgartsberg	1832	0
Uferfeld	275127	6254	Hilgartsberg	1834	0
Uferfeld	275127	6254	Hilgartsberg	1836	0
Uferfeld	275127	6254	Hilgartsberg	1836	2
Uferfeld	275127	6254	Hilgartsberg	1837	0
Uferfeld	275127	6254	Hilgartsberg	1838	0
Uferfeld	275127	6254	Hilgartsberg	1839	0
Uferfeld	275127	6254	Hilgartsberg	1840	0
Uferfeld	275127	6254	Hilgartsberg	1841	0
Uferfeld	275127	6254	Hilgartsberg	1842	0
Uferfeld	275127	6254	Hilgartsberg	1843	0
Uferfeldweg	275127	6254	Hilgartsberg	1843	2
Uferfeld	275127	6254	Hilgartsberg	1844	0
Uferfeld	275127	6254	Hilgartsberg	1845	0
Uferfeld	275127	6254	Hilgartsberg	1847	0
Egelsee	275127	6254	Hilgartsberg	1848	0
Egelsee	275127	6254	Hilgartsberg	1849	0
Egelsee	275127	6254	Hilgartsberg	1850	0
Egelsee	275127	6254	Hilgartsberg	1851	0
Egelsee	275127	6254	Hilgartsberg	1852	0
Egelsee	275127	6254	Hilgartsberg	1853	0
Egelsee	275127	6254	Hilgartsberg	1854	0
Egelsee	275127	6254	Hilgartsberg	1855	0
Egelsee	275127	6254	Hilgartsberg	1856	0
Egelsee	275127	6254	Hilgartsberg	1857	0
Egelsee	275127	6254	Hilgartsberg	1857	1
Egelsee	275127	6254	Hilgartsberg	1858	0
Egelsee	275127	6254	Hilgartsberg	1859	0
Egelsee	275127	6254	Hilgartsberg	1860	0
Egelsee	275127	6254	Hilgartsberg	1860	2
Egelsee	275127	6254	Hilgartsberg	1862	0
Egelsee	275127	6254	Hilgartsberg	1862	2
Egelsee	275127	6254	Hilgartsberg	1863	0
Egelsee	275127	6254	Hilgartsberg	1863	2
Egelsee	275127	6254	Hilgartsberg	1864	0
Egelsee	275127	6254	Hilgartsberg	1864	2
Egelsee	275127	6254	Hilgartsberg	1865	0
Egelseeweg	275127	6254	Hilgartsberg	1865	2
Egelsee	275127	6254	Hilgartsberg	1865	3
Egelseeweg	275127	6254	Hilgartsberg	1865	4
Egelsee	275127	6254	Hilgartsberg	1866	0
Egelsee	275127	6254	Hilgartsberg	1867	0
Egelsee	275127	6254	Hilgartsberg	1867	2
Egelsee	275127	6254	Hilgartsberg	1868	0
Egelsee	275127	6254	Hilgartsberg	1868	1
Egelsee	275127	6254	Hilgartsberg	1868	2
Egelsee	275127	6254	Hilgartsberg	1868	3

LAGE	GEMEINDE	GMK_ID	GMK_NAME	ZÄHLER	NENNER
Egelsee	275127	6254	Hilgartsberg	1868	4
Egelsee	275127	6254	Hilgartsberg	1868	5
Egelsee	275127	6254	Hilgartsberg	1868	6
Egelsee	275127	6254	Hilgartsberg	1868	7
Egelsee	275127	6254	Hilgartsberg	1869	2
Egelsee	275127	6254	Hilgartsberg	1870	0
Egelsee	275127	6254	Hilgartsberg	1871	0
Egelsee	275127	6254	Hilgartsberg	1872	0
Egelsee	275127	6254	Hilgartsberg	1874	0
Egelsee	275127	6254	Hilgartsberg	1875	0
Egelsee	275127	6254	Hilgartsberg	1876	0
Egelsee	275127	6254	Hilgartsberg	1877	0
Egelsee	275127	6254	Hilgartsberg	1878	0
Egelsee	275127	6254	Hilgartsberg	1879	0
Egelsee	275127	6254	Hilgartsberg	1883	0
Egelsee	275127	6254	Hilgartsberg	1884	0
Unterschöllnacher Weg	275127	6254	Hilgartsberg	1884	2
Egelsee	275127	6254	Hilgartsberg	1885	0
Nähe Oberschöllnach	275127	6254	Hilgartsberg	1885	1
Egelsee	275127	6254	Hilgartsberg	1886	0
Egelsee	275127	6254	Hilgartsberg	1886	1
Nähe Pleintinger Straße	275127	6254	Hilgartsberg	1888	0
Pleintinger Straße 17	275127	6254	Hilgartsberg	1889	0
Pleintinger Straße 17 1/2	275127	6254	Hilgartsberg	1889	1
Egelsee	275127	6254	Hilgartsberg	1889	2
Egelsee	275127	6254	Hilgartsberg	1890	0
Pleintinger Straße 17 1/2	275127	6254	Hilgartsberg	1892	0
Egelsee	275127	6254	Hilgartsberg	1894	0
Pleintinger Straße	275127	6254	Hilgartsberg	1894	2
Egelsee	275127	6254	Hilgartsberg	1894	5
Nähe Oberschöllnach	275127	6254	Hilgartsberg	1895	0
Egelsee	275127	6254	Hilgartsberg	1902	0
Pleintinger Straße 15	275127	6254	Hilgartsberg	1902	1
Pleintinger Straße 9 1/4	275127	6254	Hilgartsberg	1902	6
Pleintinger Straße 9 1/5	275127	6254	Hilgartsberg	1902	7
Egelsee	275127	6254	Hilgartsberg	1902	8
Pleintinger Straße 9	275127	6254	Hilgartsberg	1902	9
Pleintinger Straße 13	275127	6254	Hilgartsberg	1903	0
Pleintinger Straße 11	275127	6254	Hilgartsberg	1904	0
Egelsee	275127	6254	Hilgartsberg	1905	0
Nähe Oberschöllnach	275127	6254	Hilgartsberg	1905	1
Gewerbegebiet	275127	6254	Hilgartsberg	1906	2
Hoflathwiese	275127	6254	Hilgartsberg	1910	0
Hoflathwiese	275127	6254	Hilgartsberg	1916	0
Hoflathwiese	275127	6254	Hilgartsberg	1918	0
Nähe Oberschöllnach	275127	6254	Hilgartsberg	1918	2
Hoflathwiese	275127	6254	Hilgartsberg	1923	0
Zum Gewerbegebiet	275127	6254	Hilgartsberg	1923	4
Nähe Oberschöllnach	275127	6254	Hilgartsberg	1923	5

LAGE	GEMEINDE	GMK_ID	GMK_NAME	ZÄHLER	NENNER
Hoflathwiese	275127	6254	Hilgartsberg	1929	0
Hoflathwiese	275127	6254	Hilgartsberg	1930	0
Nähe Hauptstraße	275127	6254	Hilgartsberg	1931	7
Hoflathwiese	275127	6254	Hilgartsberg	1935	0
Hoflathwiese	275127	6254	Hilgartsberg	1935	1
Hoflathwiese	275127	6254	Hilgartsberg	1935	2
Nähe Hauptstraße	275127	6254	Hilgartsberg	1935	3
Hoflathwiese	275127	6254	Hilgartsberg	1936	0
Nähe St 2125	275127	6254	Hilgartsberg	1936	3
Hoflathwiese	275127	6254	Hilgartsberg	1937	0
Hoflathwiese	275127	6254	Hilgartsberg	1937	6
Preßweg	275127	6254	Hilgartsberg	1937	11
Hoflathwiese	275127	6254	Hilgartsberg	1937	12
Hoflathwiese	275127	6254	Hilgartsberg	1938	0
Hochfeld	275127	6254	Hilgartsberg	1942	0
Hochfeld	275127	6254	Hilgartsberg	1942	9
Hochfeld	275127	6254	Hilgartsberg	1945	0
Hauptstraße 12	275127	6254	Hilgartsberg	1947	0
Nähe Hauptstraße	275127	6254	Hilgartsberg	1954	1
Kleine Ohe	275127	6254	Hilgartsberg	1998	2
Kleine Ohe	275127	6254	Hilgartsberg	1998	2
In Oberschöllnach	275127	6254	Hilgartsberg	1998	7
In Oberschöllnach	275127	6254	Hilgartsberg	1998	13
Unterfeld	275127	6254	Hilgartsberg	2460	1
Unterfeld	275127	6254	Hilgartsberg	2460	2
Nähe Hofkirchen	275127	6254	Hilgartsberg	2460	5
Donaufeld	275127	6254	Hilgartsberg	2464	0
Donaufeld	275127	6254	Hilgartsberg	2464	2
Donaufeld	275127	6254	Hilgartsberg	2464	3
Donaufeld	275127	6254	Hilgartsberg	2464	4
Donaufeld	275127	6254	Hilgartsberg	2464	5
Donaufeld	275127	6254	Hilgartsberg	2464	6
Donaufeld	275127	6254	Hilgartsberg	2464	7
Donaufeld	275127	6254	Hilgartsberg	2464	8
Donaufeld	275127	6254	Hilgartsberg	2464	13
Donaufeld	275127	6254	Hilgartsberg	2464	14
Donaufeld	275127	6254	Hilgartsberg	2464	15
Donaufeld	275127	6254	Hilgartsberg	2464	16
Donaufeld	275127	6254	Hilgartsberg	2464	17
Nähe Seehof	275127	6254	Hilgartsberg	2464	18
Erlet	275127	6254	Hilgartsberg	2465	0
Erlet	275127	6254	Hilgartsberg	2465	1
Erlet	275127	6254	Hilgartsberg	2465	2
Erlet	275127	6254	Hilgartsberg	2465	3
Erlet	275127	6254	Hilgartsberg	2465	5
Erlet	275127	6254	Hilgartsberg	2465	6
Lohrwiese	275127	6254	Hilgartsberg	2465	7
Erlet	275127	6254	Hilgartsberg	2465	19
Erlet	275127	6254	Hilgartsberg	2465	25

LAGE	GEMEINDE	GMK_ID	GMK_NAME	ZÄHLER	NENNER
Erlet	275127	6254	Hilgartsberg	2465	26
Erlet	275127	6254	Hilgartsberg	2465	27
Erlet	275127	6254	Hilgartsberg	2465	28
Erlet	275127	6254	Hilgartsberg	2465	29
Erlet	275127	6254	Hilgartsberg	2465	30
Erlet	275127	6254	Hilgartsberg	2465	31
Erlet	275127	6254	Hilgartsberg	2465	33
Erlet	275127	6254	Hilgartsberg	2465	34
Unterfeld	275127	6254	Hilgartsberg	2482	0
Nähe Deggendorfer Straße	275127	6254	Hilgartsberg	2483	2
Neubruche	275154	6256	Albersdorf	295	3
Neubruche	275154	6256	Albersdorf	295	4
Von Hilgartsberg nach Vilshofen	275154	6256	Albersdorf	295	5
St 2125	275154	6256	Albersdorf	295	6
Nähe Donau	275154	6256	Albersdorf	295	7
Nähe Donau	275154	6256	Albersdorf	295	9
Auwiesdoblgraben beim Ameisdobl	275154	6256	Albersdorf	861	3
Nähe Weidenhof	275154	6256	Albersdorf	862	2
Flur Wimhof	275154	6256	Albersdorf	864	0
St 2125	275154	6256	Albersdorf	864	3
Weidenhof 7	275154	6256	Albersdorf	864	4
Weidenhof 9	275154	6256	Albersdorf	864	5
Von Hilgartsberg nach Vilshofen	275154	6256	Albersdorf	864	8
Von Hilgartsberg nach Vilshofen	275154	6256	Albersdorf	864	9
Nähe Wimhof	275154	6256	Albersdorf	864	11
Nähe Wimhof	275154	6256	Albersdorf	864	14
Pauschbach in der Flur Wimhof	275154	6256	Albersdorf	866	3
Nähe Schmalhof	275154	6256	Albersdorf	867	1
Nähe Schmalhof	275154	6256	Albersdorf	867	1
Flur Schmalhof	275154	6256	Albersdorf	867	4
Flur Schmalhof	275154	6256	Albersdorf	867	4
Nähe Schmalhof	275154	6256	Albersdorf	867	10
Nähe Schmalhof	275154	6256	Albersdorf	867	10
St 2125	275154	6256	Albersdorf	871	3
Nähe Schmalhof	275154	6256	Albersdorf	871	17
Schiffweg	275154	6256	Albersdorf	872	2
Schiffweg	275154	6256	Albersdorf	872	4
Heuweg bei Schmalhof	275154	6256	Albersdorf	873	2
Nähe Weidenhof	275154	6256	Albersdorf	873	5
Nähe Weidenhof	275154	6256	Albersdorf	873	6
In Weidenhof	275154	6256	Albersdorf	873	7
Von Hilgartsberg nach Vilshofen	275154	6256	Albersdorf	873	9
Nähe Schiffweg	275154	6256	Albersdorf	873	12
Nähe Weidenhof	275154	6256	Albersdorf	873	14
Nähe Weidenhof	275154	6256	Albersdorf	873	16
Nähe Schiffweg	275154	6256	Albersdorf	873	18
Flur Schmalhof	275154	6256	Albersdorf	874	0
Flur Winklhof	275154	6256	Albersdorf	876	8
In Winklhof	275154	6256	Albersdorf	877	0

LAGE	GEMEINDE	GMK_ID	GMK_NAME	ZÄHLER	NENNER
Flur Winklhof	275154	6256	Albersdorf	883	0
Nähe Donau	275154	6256	Albersdorf	883	1
Flur Winklhof	275154	6256	Albersdorf	886	0
In Winklhof	275154	6256	Albersdorf	886	1
Hacklsdorf 1	275159	6256	Albersdorf	887	0
Flur Hacklsdorf	275159	6256	Albersdorf	890	2
Flur Hacklsdorf	275159	6256	Albersdorf	890	3
Flur Hacklsdorf	275159	6256	Albersdorf	891	0
Flur Hacklsdorf	275159	6256	Albersdorf	892	2
Flur Hacklsdorf	275159	6256	Albersdorf	892	3
Flur Hacklsdorf	275154	6256	Albersdorf	893	4
Gerading 10	275159	6256	Albersdorf	3557	0
Donau	275159	6256	Albersdorf	3557	2
In Gerading	275159	6256	Albersdorf	3562	0
Gerading 3	275159	6256	Albersdorf	3568	0
Nähe Gerading	275159	6256	Albersdorf	3568	2
Sandbacher Wörth	275159	6256	Albersdorf	3570	0
Nähe Donau	275159	6256	Albersdorf	3571	0
Donauradweg	275159	6256	Albersdorf	3571	1
Nähe Donau	275159	6256	Albersdorf	3572	0
Nähe Donau	275159	6256	Albersdorf	3573	0
Unteres Feld	275159	6256	Albersdorf	3573	1
Unteres Feld	275159	6256	Albersdorf	3576	0
In der Flur Gerading	275159	6256	Albersdorf	3577	0
Unteres Feld	275159	6256	Albersdorf	3578	0
Nähe Gerading	275159	6256	Albersdorf	3583	3
Donau	275159	6256	Albersdorf	3626	0
Donauinsel in der Flur Gerading	275159	6256	Albersdorf	3626	2
Donauinsel in der Flur Gerading	275159	6256	Albersdorf	3627	0
Nähe Donau	275159	6256	Albersdorf	3628	0
Erlenbergfeld	275159	6258	Otterskirchen	172	3
Erlenbergfeld	275159	6258	Otterskirchen	172	4
Nähe Besensandbach	275159	6258	Otterskirchen	172	5
St 2125	275159	6258	Otterskirchen	178	3
Nähe Besensandbach	275159	6258	Otterskirchen	178	12
Nähe Besensandbach	275159	6258	Otterskirchen	186	2
Donau	275159	6258	Otterskirchen	186	9
Stampfung 17	275159	6258	Otterskirchen	187	5
Donauleitenhölzer	275159	6258	Otterskirchen	187	6
Stampfung 16	275159	6258	Otterskirchen	201	0
Donauleitenhölzer	275159	6258	Otterskirchen	202	0
Donauleitenhölzer	275159	6258	Otterskirchen	205	0
Donauleitenhölzer	275159	6258	Otterskirchen	208	0
Donauleitenhölzer	275159	6258	Otterskirchen	209	2
Stampfung 18	275159	6258	Otterskirchen	209	3
Donauleitenhölzer	275159	6258	Otterskirchen	220	0
St 2125	275159	6258	Otterskirchen	220	2
Nähe Donau	275159	6258	Otterskirchen	587	0
Nähe Donau	275159	6258	Otterskirchen	587	0

LAGE	GEMEINDE	GMK_ID	GMK_NAME	ZÄHLER	NENNER
Nähe Donau	275159	6258	Otterskirchen	587	0
Nähe Donau	275159	6258	Otterskirchen	587	0
Donau	275159	6258	Otterskirchen	634	2
Donau	275159	6258	Otterskirchen	634	2
Donau	275159	6258	Otterskirchen	634	2
Donau	275159	6258	Otterskirchen	634	2
Donau	275159	6258	Otterskirchen	634	2
Donau	275159	6258	Otterskirchen	634	2
Donau	275159	6258	Otterskirchen	634	2
Donau	275159	6258	Otterskirchen	634	2
Donau	275159	6258	Otterskirchen	634	2
Aufeld	275159	6258	Otterskirchen	646	0
St 2125	275159	6258	Otterskirchen	647	2
Aufeld	275159	6258	Otterskirchen	647	3
Nähe Klinghof	275159	6258	Otterskirchen	648	3
Nähe Klinghof	275159	6258	Otterskirchen	651	0
Besensandbach 8	275159	6258	Otterskirchen	3353	0
In Besensandbach	275159	6258	Otterskirchen	3353	2
Besensandbach 7	275159	6258	Otterskirchen	3355	0
Besensandbach 4	275159	6258	Otterskirchen	3355	1
In Besensandbach	275159	6258	Otterskirchen	3356	2
In Besensandbach	275159	6258	Otterskirchen	3356	7
In Besensandbach	275159	6258	Otterskirchen	3356	10
In Besensandbach	275159	6258	Otterskirchen	3357	0
In Besensandbach	275159	6258	Otterskirchen	3358	0
In Besensandbach	275159	6258	Otterskirchen	3358	2
In Besensandbach	275159	6258	Otterskirchen	3359	0
Besensandbach 9	275159	6258	Otterskirchen	3360	0
In Besensandbach	275159	6258	Otterskirchen	3360	1
Nähe Besensandbach	275159	6258	Otterskirchen	3364	0
Nähe Besensandbach	275159	6258	Otterskirchen	3367	0
In Besensandbach	275159	6258	Otterskirchen	3368	0
In Besensandbach	275159	6258	Otterskirchen	3368	1
In Besensandbach	275159	6258	Otterskirchen	3368	2
Stöckenfeld	275159	6258	Otterskirchen	3369	0
Donau	275159	6258	Otterskirchen	3370	0
Stettinger Bach	275159	6258	Otterskirchen	3370	4
In Besensandbach	275159	6258	Otterskirchen	3370	5
Nähe Besensandbach	275159	6258	Otterskirchen	3370	9
Nähe Besensandbach	275159	6258	Otterskirchen	3370	10
Nähe Besensandbach	275159	6258	Otterskirchen	3370	12
Nähe Besensandbach	275159	6258	Otterskirchen	3370	13
Nähe Besensandbach	275159	6258	Otterskirchen	3370	14
Nähe Besensandbach	275159	6258	Otterskirchen	3370	15
Nähe Besensandbach	275159	6258	Otterskirchen	3370	16
Nähe Besensandbach	275159	6258	Otterskirchen	3370	17
Besensandbach 3a	275159	6258	Otterskirchen	3371	1
Stöckenfeld	275159	6258	Otterskirchen	3372	0
Besensandbach 5	275159	6258	Otterskirchen	3372	1

LAGE	GEMEINDE	GMK_ID	GMK_NAME	ZÄHLER	NENNER
Besensandbach 6	275159	6258	Otterskirchen	3372	2
In Besensandbach	275159	6258	Otterskirchen	3372	3
Nähe Besensandbach	275159	6258	Otterskirchen	3374	0
Donau	275159	6258	Otterskirchen	3375	0
Donau	275159	6258	Otterskirchen	3375	3
Nähe Besensandbach	275159	6258	Otterskirchen	3376	0
Nähe Besensandbach	275159	6258	Otterskirchen	3376	2
Nähe Besensandbach	275159	6258	Otterskirchen	3377	0
Nähe Besensandbach	275159	6258	Otterskirchen	3378	0
Nähe Besensandbach	275159	6258	Otterskirchen	3379	0
Nähe Besensandbach	275159	6258	Otterskirchen	3380	1
Nähe Besensandbach	275159	6258	Otterskirchen	3380	2
Nähe Besensandbach	275159	6258	Otterskirchen	3380	3
Nähe Besensandbach	275159	6258	Otterskirchen	3381	1
Nähe Besensandbach	275159	6258	Otterskirchen	3382	1
In Besensandbach	275159	6258	Otterskirchen	3406	5
Nähe Besensandbach	275159	6258	Otterskirchen	3421	0
Nähe Besensandbach	275159	6258	Otterskirchen	3422	0
Nähe Besensandbach	275159	6258	Otterskirchen	3428	0
St 2125	275159	6258	Otterskirchen	3429	3
Nähe Besensandbach	275159	6258	Otterskirchen	3429	5
Nähe Besensandbach	275159	6258	Otterskirchen	3430	0
Nähe Besensandbach	275159	6258	Otterskirchen	3430	1
Nähe Besensandbach	275159	6258	Otterskirchen	3440	1
Nähe Besensandbach	275159	6258	Otterskirchen	3440	2
Nähe Besensandbach	275159	6258	Otterskirchen	3442	5
Nähe Besensandbach	275159	6258	Otterskirchen	3442	7
Nähe Besensandbach	275159	6258	Otterskirchen	3448	0
Stettinger Bach	275159	6258	Otterskirchen	3468	2
In Besensandbach	275159	6258	Otterskirchen	3468	3
Von Windorf nach Besensandbach	275159	6258	Otterskirchen	3776	0
Obere Wiese	275159	6258	Otterskirchen	3777	3
Fisching 5	275159	6258	Otterskirchen	3781	0
Obere Wiese	275159	6258	Otterskirchen	3785	0
Obere Wiese	275159	6258	Otterskirchen	3786	0
Obere Wiese	275159	6258	Otterskirchen	3790	0
Obere Wiese	275159	6258	Otterskirchen	3791	0
Obere Wiese	275159	6258	Otterskirchen	3792	0
Müllerbleiche	275159	6259	Windorf	6	3
Müllerbleiche 8; Müllerbleiche 8a	275159	6259	Windorf	8	0
Müllerbleiche 10	275159	6259	Windorf	8	1
Edelfeldstraße	275159	6259	Windorf	25	13
Uferstraße	275159	6259	Windorf	25	15
Gellert	275159	6259	Windorf	25	23
Edelfeldstraße	275159	6259	Windorf	25	24
Nähe Marktplatz	275159	6259	Windorf	25	26
Nähe Doblmühlbach	275159	6259	Windorf	25	29
Gellert 10	275159	6259	Windorf	28	2
Nähe Edelfeldstraße	275159	6259	Windorf	31	0

LAGE	GEMEINDE	GMK_ID	GMK_NAME	ZÄHLER	NENNER
Nähe Edelfeldstraße	275159	6259	Windorf	31	2
Nähe Edelfeldstraße	275159	6259	Windorf	32	0
Nähe Edelfeldstraße	275159	6259	Windorf	32	2
Nähe Edelfeldstraße	275159	6259	Windorf	33	0
Nähe Edelfeldstraße	275159	6259	Windorf	34	0
Edelfeldstraße	275159	6259	Windorf	34	1
Edlfeld	275159	6259	Windorf	37	0
Edelfeldstraße 25	275159	6259	Windorf	37	1
Edlfeld	275159	6259	Windorf	37	2
Edelfeldstraße 7	275159	6259	Windorf	42	0
Nähe Edelfeldstraße	275159	6259	Windorf	44	0
Nähe Edelfeldstraße	275159	6259	Windorf	46	0
Gellert 2	275159	6259	Windorf	62	0
In Windorf	275159	6259	Windorf	69	2
Edelfeldstraße 5	275159	6259	Windorf	70	0
Nömerberg 1	275159	6259	Windorf	74	0
Nähe Nömerberg	275159	6259	Windorf	74	1
Passauer Straße 2	275159	6259	Windorf	75	0
In Windorf	275159	6259	Windorf	75	1
Passauer Straße 4; Passauer Straße 4a	275159	6259	Windorf	76	1
In Windorf	275159	6259	Windorf	76	2
Marktplatz 52	275159	6259	Windorf	81	2
Marktplatz 32	275159	6259	Windorf	92	0
Marktplatz 28	275159	6259	Windorf	94	0
Marktplatz 26	275159	6259	Windorf	95	0
Vilshofener Straße 5	275159	6259	Windorf	107	1
Marktplatz 10	275159	6259	Windorf	109	0
Uferstraße 6	275159	6259	Windorf	109	3
Uferstraße	275159	6259	Windorf	109	4
Uferstraße	275159	6259	Windorf	109	5
Uferstraße	275159	6259	Windorf	111	0
Nähe Uferstraße	275159	6259	Windorf	111	9
Nähe Uferstraße	275159	6259	Windorf	111	10
Nähe Uferstraße	275159	6259	Windorf	111	11
Nähe Uferstraße	275159	6259	Windorf	111	12
Uferstraße 5	275159	6259	Windorf	112	0
Uferstraße 4	275159	6259	Windorf	112	2
Marktplatz 42	275159	6259	Windorf	113	0
Nähe Uferstraße	275159	6259	Windorf	113	1
Uferstraße	275159	6259	Windorf	114	0
Donauradweg	275159	6259	Windorf	124	0
Mitterfeld	275159	6259	Windorf	149	0
Mitterfeld	275159	6259	Windorf	153	0
Mitterfeld	275159	6259	Windorf	154	0
Mitterfeld	275159	6259	Windorf	156	0
Mitterfeld	275159	6259	Windorf	157	0
Donau	275159	6259	Windorf	162	2
Wörth	275159	6259	Windorf	163	0
Mitterfeld	275159	6259	Windorf	164	2

LAGE	GEMEINDE	GMK_ID	GMK_NAME	ZÄHLER	NENNER
Nähe Passauer Straße	275159	6259	Windorf	164	9
Passauer Straße 34	275159	6259	Windorf	166	0
Nähe Passauer Straße	275159	6259	Windorf	166	5
Mitterfeld	275159	6259	Windorf	168	0
Passauer Straße 42	275159	6259	Windorf	168	3
Mitterfeld	275159	6259	Windorf	168	5
Unteres Feld	275159	6259	Windorf	171	2
Unteres Feld	275159	6259	Windorf	172	0
Passauer Straße 44; Passauer Straße 46	275159	6259	Windorf	175	0
Unteres Feld	275159	6259	Windorf	176	0
Donau	275159	6259	Windorf	178	0
Unteres Feld	275159	6259	Windorf	179	0
Unteres Feld	275159	6259	Windorf	179	1
Unteres Feld	275159	6259	Windorf	180	0
Unteres Feld	275159	6259	Windorf	182	0
Unteres Feld	275159	6259	Windorf	184	0
Unteres Feld	275159	6259	Windorf	184	1
Unteres Feld	275159	6259	Windorf	185	0
Passauer Straße	275159	6259	Windorf	185	2
Nähe Passauer Straße	275159	6259	Windorf	185	10
In Windorf	275159	6259	Windorf	185	21
Unteres Feld	275159	6259	Windorf	186	0
Unteres Feld	275159	6259	Windorf	190	0
Waldeslustweg	275159	6259	Windorf	233	3
Passauer Straße 1	275159	6259	Windorf	261	0
Nähe Nömerberg	275159	6259	Windorf	262	0
Bierwiesenbach	275159	6259	Windorf	262	3
Edelfeldstraße 33	275159	6259	Windorf	275	2
Edlfeld	275159	6259	Windorf	278	14
Edlfeld	275159	6259	Windorf	279	0
Perlbach	275159	6259	Windorf	279	2
Perlbach	275159	6259	Windorf	279	24
Bayerwaldstraße 28	275159	6259	Windorf	280	10
Bayerwaldstraße 26	275159	6259	Windorf	280	11
In Windorf	275159	6259	Windorf	281	4
In Windorf	275159	6259	Windorf	281	9
Nähe Müllerbleiche	275159	6259	Windorf	282	4
Oberfeld	275159	6259	Windorf	288	0
Nähe Uferstraße	275159	6259	Windorf	288	3
Oberfeld	275159	6259	Windorf	295	0
Marktplatz	275159	6259	Windorf	300	19
Doblmühlbach	275159	6259	Windorf	455	30
Nömerberg	275159	6259	Windorf	465	2
Friedhofweg	275159	6259	Windorf	519	10
Nähe Hauptstraße	275154	6260	Pleinting	43	17
Hauptstraße 86	275154	6260	Pleinting	90	0
Hauptstraße 92	275154	6260	Pleinting	94	0
In Pleinting	275154	6260	Pleinting	94	1
Hauptstraße 94	275154	6260	Pleinting	96	0

LAGE	GEMEINDE	GMK_ID	GMK_NAME	ZÄHLER	NENNER
Nähe B 8	275154	6260	Pleinting	96	1
Hauptstraße 98	275154	6260	Pleinting	98	0
In Pleinting	275154	6260	Pleinting	99	0
B 8	275154	6260	Pleinting	100	0
B 8	275154	6260	Pleinting	100	0
Nähe B 8	275154	6260	Pleinting	100	1
Nähe Pleinting	275154	6260	Pleinting	101	0
Nähe B 8	275154	6260	Pleinting	101	4
B 8	275154	6260	Pleinting	101	5
Nähe B 8	275154	6260	Pleinting	185	0
Nähe Donau	275154	6260	Pleinting	186	0
Nähe Donau	275154	6260	Pleinting	212	2
Donau	275154	6260	Pleinting	214	2
Wörth	275154	6260	Pleinting	214	3
B 8	275154	6260	Pleinting	214	16
B 8	275154	6260	Pleinting	214	16
Nähe B 8	275154	6260	Pleinting	214	17
Wörth	275154	6260	Pleinting	215	0
Wörth	275154	6260	Pleinting	216	0
Wörth	275154	6260	Pleinting	217	0
Wörth	275154	6260	Pleinting	218	0
Wörth	275154	6260	Pleinting	219	0
Wörth	275154	6260	Pleinting	220	0
Wörth	275154	6260	Pleinting	221	0
Wörth	275154	6260	Pleinting	222	0
Wörth	275154	6260	Pleinting	223	0
Wörth	275154	6260	Pleinting	224	0
Wörth	275154	6260	Pleinting	225	0
Donauwörthweg	275154	6260	Pleinting	225	2
Wörth	275154	6260	Pleinting	226	0
Wörth	275154	6260	Pleinting	227	0
Wörth	275154	6260	Pleinting	228	0
Wörth	275154	6260	Pleinting	229	0
Wörth	275154	6260	Pleinting	230	0
Wörth	275154	6260	Pleinting	231	0
Wörth	275154	6260	Pleinting	232	0
Wörth	275154	6260	Pleinting	233	0
Wörth	275154	6260	Pleinting	234	0
Wörth	275154	6260	Pleinting	235	0
Wörth	275154	6260	Pleinting	236	0
Wörth	275154	6260	Pleinting	237	0
Wörth	275154	6260	Pleinting	238	0
Wörth	275154	6260	Pleinting	239	0
Wörth	275154	6260	Pleinting	240	0
Wörth	275154	6260	Pleinting	241	0
Wörth	275154	6260	Pleinting	242	0
Wörth	275154	6260	Pleinting	243	0
Wörth	275154	6260	Pleinting	244	0
Wörth	275154	6260	Pleinting	245	0

LAGE	GEMEINDE	GMK_ID	GMK_NAME	ZÄHLER	NENNER
Wörth	275154	6260	Pleinting	246	0
Wörth	275154	6260	Pleinting	247	0
Wörth	275154	6260	Pleinting	248	0
Wörth	275154	6260	Pleinting	249	0
Wörth	275154	6260	Pleinting	250	0
Wörth	275154	6260	Pleinting	251	0
Wörth	275154	6260	Pleinting	252	0
Wörth	275154	6260	Pleinting	253	0
Wörth	275154	6260	Pleinting	254	0
Wörth	275154	6260	Pleinting	255	0
Wörth	275154	6260	Pleinting	256	0
Wörth	275154	6260	Pleinting	257	0
Wörth	275154	6260	Pleinting	258	0
Wörth	275154	6260	Pleinting	259	0
Wörth	275154	6260	Pleinting	260	0
Wörth	275154	6260	Pleinting	261	0
Wörth	275154	6260	Pleinting	262	0
Wörth	275154	6260	Pleinting	263	0
Wörth	275154	6260	Pleinting	264	0
Wörth	275154	6260	Pleinting	265	0
Wörth	275154	6260	Pleinting	266	0
Wörth	275154	6260	Pleinting	267	0
Wörth	275154	6260	Pleinting	268	0
Wörth	275154	6260	Pleinting	269	0
Wörth	275154	6260	Pleinting	270	0
Wörth	275154	6260	Pleinting	271	0
Wörth	275154	6260	Pleinting	272	0
Wörth	275154	6260	Pleinting	273	0
Wörth	275154	6260	Pleinting	274	0
Wörth	275154	6260	Pleinting	275	0
Wörth	275154	6260	Pleinting	276	0
Wörth	275154	6260	Pleinting	277	0
Wörth	275154	6260	Pleinting	278	0
Wörth	275154	6260	Pleinting	279	0
Wörth	275154	6260	Pleinting	280	0
Wörth	275154	6260	Pleinting	281	0
Wörth	275154	6260	Pleinting	281	2
Wörth	275154	6260	Pleinting	282	0
Wörth	275154	6260	Pleinting	283	0
Wörth	275154	6260	Pleinting	284	0
Wörth	275154	6260	Pleinting	285	0
Wörth	275154	6260	Pleinting	286	0
Wörth	275154	6260	Pleinting	287	0
Wörth	275154	6260	Pleinting	288	0
Wörth	275154	6260	Pleinting	289	0
Wörth	275154	6260	Pleinting	290	0
Wörth	275154	6260	Pleinting	291	0
Wörth	275154	6260	Pleinting	291	2
Herrenholz	275154	6260	Pleinting	293	0

LAGE	GEMEINDE	GMK_ID	GMK_NAME	ZÄHLER	NENNER
Herrenholz	275154	6260	Pleinting	294	0
Herrenholz	275154	6260	Pleinting	295	0
Herrenholz	275154	6260	Pleinting	296	0
Herrenholz	275154	6260	Pleinting	297	0
B 8	275154	6260	Pleinting	297	4
Hauptstraße	275154	6260	Pleinting	297	7
Herrenholz	275154	6260	Pleinting	297	11
Wochenbreiten	275154	6260	Pleinting	967	0
Wochenbreiten	275154	6260	Pleinting	968	0
Wochenbreiten	275154	6260	Pleinting	971	0
Wochenbreiten	275154	6260	Pleinting	972	0
Wochenbreiten	275154	6260	Pleinting	973	0
Wochenbreiten	275154	6260	Pleinting	974	0
Wochenbreiten	275154	6260	Pleinting	975	0
Wochenbreiten	275154	6260	Pleinting	976	0
Wochenbreiten	275154	6260	Pleinting	977	0
Wochenbreiten	275154	6260	Pleinting	978	0
Wochenbreiten	275154	6260	Pleinting	979	0
Wochenbreiten	275154	6260	Pleinting	980	0
Lindenbach	275154	6260	Pleinting	982	0
Wochenbreiten	275154	6260	Pleinting	983	0
Sulzfeld	275154	6260	Pleinting	984	0
Sulzfeld	275154	6260	Pleinting	984	1
Sulzfeld	275154	6260	Pleinting	984	2
Sulzfeld	275154	6260	Pleinting	984	3
Sulzfeld	275154	6260	Pleinting	984	4
Sulzfeld	275154	6260	Pleinting	985	0
Sulzfeld	275154	6260	Pleinting	986	0
Sulzfeld	275154	6260	Pleinting	986	1
Sulzfeld	275154	6260	Pleinting	987	0
Haarbachweg	275154	6260	Pleinting	988	0
Sulzfeld	275154	6260	Pleinting	988	1
Sulzfeld	275154	6260	Pleinting	988	2
Haarbachweg 2	275154	6260	Pleinting	988	3
Haarbachweg 4	275154	6260	Pleinting	988	4
Haarbachweg 8	275154	6260	Pleinting	988	5
Haarbachweg 6	275154	6260	Pleinting	988	6
Haarbachweg 11	275154	6260	Pleinting	988	7
Nähe Haarbachweg	275154	6260	Pleinting	988	8
Nähe Haarbachweg	275154	6260	Pleinting	988	9
Haarbachweg 12	275154	6260	Pleinting	988	10
Nähe Haarbachweg	275154	6260	Pleinting	988	11
Haarbachweg 10	275154	6260	Pleinting	988	12
Haarbachweg 13	275154	6260	Pleinting	988	13
Nähe Haarbachweg	275154	6260	Pleinting	990	0
Nähe Haarbachweg	275154	6260	Pleinting	990	1
Haarbachweg	275154	6260	Pleinting	991	0
Haarbachweg	275154	6260	Pleinting	991	1
Nähe Am Sportfeld	275154	6260	Pleinting	991	4

LAGE	GEMEINDE	GMK_ID	GMK_NAME	ZÄHLER	NENNER
Sulzfeld	275154	6260	Pleinting	992	2
Sulzfeld	275154	6260	Pleinting	992	3
Haarbachweg	275154	6260	Pleinting	992	4
Nähe Haarbachweg	275154	6260	Pleinting	992	5
Nähe Am Sportfeld	275154	6260	Pleinting	992	10
Haarbachweg	275154	6260	Pleinting	993	0
Haarbachweg 3	275154	6260	Pleinting	993	1
Haarbachweg 5	275154	6260	Pleinting	993	2
Sulzfeld	275154	6260	Pleinting	994	0
Sulzfeld	275154	6260	Pleinting	994	1
Sulzfeld	275154	6260	Pleinting	995	0
Sulzfeld	275154	6260	Pleinting	995	1
Haarbachweg 7	275154	6260	Pleinting	995	2
Nähe Haarbachweg	275154	6260	Pleinting	995	3
Haarbachweg 9	275154	6260	Pleinting	995	6
Nähe Haarbachweg	275154	6260	Pleinting	995	7
Bachwiesen	275154	6260	Pleinting	997	0
Haarbachweg 1	275154	6260	Pleinting	998	0
Bachwiesen	275154	6260	Pleinting	998	1
Bachwiesen	275154	6260	Pleinting	998	2
Nähe Am Sportfeld	275154	6260	Pleinting	999	0
Nähe Am Sportfeld	275154	6260	Pleinting	999	1
Nähe Am Sportfeld	275154	6260	Pleinting	1000	0
Nähe Am Sportfeld	275154	6260	Pleinting	1001	0
Nähe Am Sportfeld	275154	6260	Pleinting	1002	0
Nähe Am Sportfeld	275154	6260	Pleinting	1003	0
Am Sportfeld	275154	6260	Pleinting	1004	2
Nähe Thanneter Straße	275154	6260	Pleinting	1006	0
Reisacher Bach	275154	6260	Pleinting	1012	0
Am Sportfeld 2; Hauptstraße 113	275154	6260	Pleinting	1014	0
Am Sportfeld	275154	6260	Pleinting	1014	1
Am Sportfeld 1; Am Sportfeld 1a	275154	6260	Pleinting	1014	2
Am Sportfeld	275154	6260	Pleinting	1014	3
Nähe Am Sportfeld	275154	6260	Pleinting	1014	7
Nähe Am Sportfeld	275154	6260	Pleinting	1017	0
Nähe Am Sportfeld	275154	6260	Pleinting	1017	2
Bachwiesen	275154	6260	Pleinting	1019	0
Bachwiesen	275154	6260	Pleinting	1020	2
Bachwiesen	275154	6260	Pleinting	1020	3
Hauptstraße	275154	6260	Pleinting	1021	1
Hauptstraße 117	275154	6260	Pleinting	1022	0
Hauptstraße 115	275154	6260	Pleinting	1022	1
Nähe Hauptstraße	275154	6260	Pleinting	1024	0
Nähe Hauptstraße	275154	6260	Pleinting	1024	1
Bachwiesen	275154	6260	Pleinting	1025	0
Nähe Hauptstraße	275154	6260	Pleinting	1025	1
Nähe Hauptstraße	275154	6260	Pleinting	1036	0
Nähe Hauptstraße	275154	6260	Pleinting	1036	1
Bachwiesen	275154	6260	Pleinting	1037	0

LAGE	GEMEINDE	GMK_ID	GMK_NAME	ZÄHLER	NENNER
Point	275154	6260	Pleinting	1039	0
Point	275154	6260	Pleinting	1040	0
Point	275154	6260	Pleinting	1041	0
Point	275154	6260	Pleinting	1042	0
Point	275154	6260	Pleinting	1043	0
Point	275154	6260	Pleinting	1044	0
Point	275154	6260	Pleinting	1045	0
Point	275154	6260	Pleinting	1046	0
Point	275154	6260	Pleinting	1047	0
Point	275154	6260	Pleinting	1048	0
Haarbach	275154	6260	Pleinting	1049	0
Haarbach	275154	6260	Pleinting	1049	1
Point	275154	6260	Pleinting	1050	0
Point	275154	6260	Pleinting	1051	0
Point	275154	6260	Pleinting	1052	0
Point	275154	6260	Pleinting	1053	0
Point	275154	6260	Pleinting	1054	0
Point	275154	6260	Pleinting	1055	0
Point	275154	6260	Pleinting	1056	0
Point	275154	6260	Pleinting	1056	1
Point	275154	6260	Pleinting	1056	2
Nähe Oskar-von-Miller-Straße	275154	6260	Pleinting	1056	3
Oskar-von-Miller-Straße 10	275154	6260	Pleinting	1056	4
Point	275154	6260	Pleinting	1056	5
Point	275154	6260	Pleinting	1057	0
Point	275154	6260	Pleinting	1058	0
Point	275154	6260	Pleinting	1059	0
Point	275154	6260	Pleinting	1059	1
Point	275154	6260	Pleinting	1060	0
Point	275154	6260	Pleinting	1061	0
Point	275154	6260	Pleinting	1061	1
Point	275154	6260	Pleinting	1061	2
Point	275154	6260	Pleinting	1062	0
Oskar-von-Miller-Straße	275154	6260	Pleinting	1063	0
Nähe Oskar-von-Miller-Straße	275154	6260	Pleinting	1064	0
Oskar-von-Miller-Straße 3	275154	6260	Pleinting	1064	1
Nähe Oskar-von-Miller-Straße	275154	6260	Pleinting	1064	2
Nähe Oskar-von-Miller-Straße	275154	6260	Pleinting	1064	3
Nähe Oskar-von-Miller-Straße	275154	6260	Pleinting	1064	4
Nähe Oskar-von-Miller-Straße	275154	6260	Pleinting	1064	5
Oskar-von-Miller-Straße 25	275154	6260	Pleinting	1065	0
Nähe B 8	275154	6260	Pleinting	1065	1
Herzogbachableiter	275154	6260	Pleinting	1363	0
Lenauer Wiesen	275154	6260	Pleinting	1364	0
Nähe Oskar-von-Miller-Straße	275154	6260	Pleinting	1364	1
Lenauer Wiesen	275154	6260	Pleinting	1364	2
Lenauer Wiesen	275154	6260	Pleinting	1425	0
Lenauer Wiesen	275154	6260	Pleinting	1426	0
Lenauer Wiesen	275154	6260	Pleinting	1427	0

LAGE	GEMEINDE	GMK_ID	GMK_NAME	ZÄHLER	NENNER
Lenauer Wiesen	275154	6260	Pleinting	1428	0
Nähe Oskar-von-Miller-Straße	275154	6260	Pleinting	1434	7
Nähe Oskar-von-Miller-Straße	275154	6260	Pleinting	1434	8
Nähe Oskar-von-Miller-Straße	275154	6260	Pleinting	1434	10
Nähe Lenau	275154	6260	Pleinting	1434	11
Lenauer Wiesen	275154	6260	Pleinting	1435	0
In Lenau	275154	6260	Pleinting	1435	1
Lenau 3	275154	6260	Pleinting	1436	0
Lenau 1	275154	6260	Pleinting	1436	1
In Lenau	275154	6260	Pleinting	1436	2
Nähe Lenau	275154	6260	Pleinting	1437	0
Lenau 7	275154	6260	Pleinting	1438	0
Lenau 9	275154	6260	Pleinting	1438	1
Ohe	275154	6260	Pleinting	1439	0
Nähe Lenau	275154	6260	Pleinting	1440	0
Nähe Lenau	275154	6260	Pleinting	1440	1
Lenauer Wiesen	275154	6260	Pleinting	1440	2
Nähe Lenau	275154	6260	Pleinting	1441	0
Nähe Lenau	275154	6260	Pleinting	1442	0
Nähe Lenau	275154	6260	Pleinting	1442	1
Lenau 4	275154	6260	Pleinting	1443	0
Nähe Lenau	275154	6260	Pleinting	1444	0
Lenau 6; Lenau 8	275154	6260	Pleinting	1445	0
Donauwiesen	275154	6260	Pleinting	1446	0
Ohe	275154	6260	Pleinting	1447	0
Donauwiesen	275154	6260	Pleinting	1448	0
Donauwiesen	275154	6260	Pleinting	1448	1
Donauwiesen	275154	6260	Pleinting	1449	0
Donauwiesen	275154	6260	Pleinting	1450	0
Donauwiesen	275154	6260	Pleinting	1451	0
Donauwiesen	275154	6260	Pleinting	1452	0
Donauwiesen	275154	6260	Pleinting	1453	0
Donauwiesen	275154	6260	Pleinting	1454	0
Donauwiesen	275154	6260	Pleinting	1455	0
Donauwiesen	275154	6260	Pleinting	1455	1
Donauwiesen	275154	6260	Pleinting	1456	0
Donauwiesen	275154	6260	Pleinting	1457	0
Donauwiesen	275154	6260	Pleinting	1458	0
Donauwiesen	275154	6260	Pleinting	1459	0
Donauwiesen	275154	6260	Pleinting	1459	1
Donauwiesen	275154	6260	Pleinting	1462	0
Donauwiesen	275154	6260	Pleinting	1463	0
Donauwiesen	275154	6260	Pleinting	1464	0
Donauwiesen	275154	6260	Pleinting	1465	0
Flur Einöd	275154	6261	Alkofen	1376	0
Flur Einöd	275154	6261	Alkofen	1377	0
Flur Einöd	275154	6261	Alkofen	1381	0
Flur Einöd	275154	6261	Alkofen	1387	0
Flur Einöd	275154	6261	Alkofen	1393	0

LAGE	GEMEINDE	GMK_ID	GMK_NAME	ZÄHLER	NENNER
Flur Einöd	275154	6261	Alkofen	1395	0
Flur Einöd	275154	6261	Alkofen	1396	0
Donau	275154	6261	Alkofen	1396	2
Flur Einöd	275154	6261	Alkofen	1396	10
Flur Einöd	275154	6261	Alkofen	1396	12
Flur Einöd	275154	6261	Alkofen	1396	13
Flur Einöd	275154	6261	Alkofen	1396	15
Flur Einöd	275154	6261	Alkofen	1396	16
Flur Einöd	275154	6261	Alkofen	1396	19
Nähe Hilgartsberg	275154	6261	Alkofen	1396	20
Nähe Hilgartsberg	275154	6261	Alkofen	1396	21
Von Hilgartsberg nach Vilshofen	275154	6261	Alkofen	1396	22
Flur Einöd	275154	6261	Alkofen	1398	2
Flur Einöd	275154	6261	Alkofen	1399	0
Flur Einöd	275154	6261	Alkofen	1400	0
Flur Einöd	275154	6261	Alkofen	1401	0
Flur Einöd	275154	6261	Alkofen	1402	0
Nähe Einöd	275154	6261	Alkofen	1402	1
Flur Einöd	275154	6261	Alkofen	1403	0
Flur Einöd	275154	6261	Alkofen	1405	0
Flur Einöd	275154	6261	Alkofen	1406	2
Flur Einöd	275154	6261	Alkofen	1407	2
Flur Einöd	275154	6261	Alkofen	1408	0
Flur Einöd	275154	6261	Alkofen	1408	2
B 8	275154	6261	Alkofen	1409	2
Flur Einöd	275154	6261	Alkofen	1409	3
Kapuzinerstraße	275154	6261	Alkofen	1409	5
Flur Einöd	275154	6261	Alkofen	1410	0
Flur Einöd	275154	6261	Alkofen	1410	2
Flur Einöd	275154	6261	Alkofen	1412	0
Flur Einöd	275154	6261	Alkofen	1417	0
Flur Einöd	275154	6261	Alkofen	1418	0
Flur Reifziehberg	275154	6261	Alkofen	1437	0
Flur Reifziehberg	275154	6261	Alkofen	1437	2
Flur Reifziehberg	275154	6261	Alkofen	1437	3
Flur Reifziehberg	275154	6261	Alkofen	1438	0
Flur Reifziehberg	275154	6261	Alkofen	1438	2
Flur Reifziehberg	275154	6261	Alkofen	1438	3
Wieshof 14	275154	6261	Alkofen	1440	0
In Wieshof	275154	6261	Alkofen	1444	0
Flur Wieshof	275154	6261	Alkofen	1446	0
Flur Wieshof	275154	6261	Alkofen	1446	2
Flur Wieshof	275154	6261	Alkofen	1446	4
Donau	275154	6261	Alkofen	1447	2
Donau	275154	6261	Alkofen	1447	3
B 8	275154	6261	Alkofen	1447	6
B 8	275154	6261	Alkofen	1447	7
Nähe Wimhof	275154	6261	Alkofen	1447	8
Nähe Wimhof	275154	6261	Alkofen	1447	9

LAGE	GEMEINDE	GMK_ID	GMK_NAME	ZÄHLER	NENNER
Flur Wieshof	275154	6261	Alkofen	1448	0
Flur Wieshof	275154	6261	Alkofen	1450	0
Nähe Kapuzinerstraße	275154	6261	Alkofen	1450	1
Wieshof 7	275154	6261	Alkofen	1452	0
Wieshof 7 1/2	275154	6261	Alkofen	1453	0
Mitterweg in der Flur Wieshof	275154	6261	Alkofen	1455	2
Kapuzinerstraße 113	275154	6261	Alkofen	1458	0
Nähe Kapuzinerstraße	275154	6261	Alkofen	1463	0
Flur Wieshof	275154	6261	Alkofen	1463	1
Kapuzinerstraße 110	275154	6261	Alkofen	1464	0
Nähe Donau	275154	6261	Alkofen	1464	8
Nähe Kapuzinerstraße	275154	6261	Alkofen	1465	0
Nähe Donau	275154	6261	Alkofen	1465	3
Nähe Kapuzinerstraße	275154	6261	Alkofen	1470	2
Kapuzinerstraße 111	275154	6261	Alkofen	1470	6
Nähe Kapuzinerstraße	275154	6261	Alkofen	1470	7
Nähe Kapuzinerstraße	275154	6261	Alkofen	1470	8
Bahnlinie Passau-Obertraubling	275154	6262	Vilshofen an c	290	0
Bahnlinie Passau-Obertraubling	275154	6262	Vilshofen an c	290	0
Nähe Wolfachmündung	275154	6262	Vilshofen an c	290	19
Nähe Krankenhausstraße	275154	6262	Vilshofen an c	290	62
Passauer Straße 53	275154	6262	Vilshofen an c	477	0
In der Donau bei der Wolfachmündung	275154	6262	Vilshofen an c	485	0
B 8	275154	6262	Vilshofen an c	514	0
Wolfach	275154	6262	Vilshofen an c	514	2
Galgenholz	275154	6262	Vilshofen an c	514	4
Wolfach	275154	6262	Vilshofen an c	514	6
B 8	275154	6262	Vilshofen an c	532	7
Nähe Furtgasse	275154	6262	Vilshofen an c	948	2
Nähe Furtgasse	275154	6262	Vilshofen an c	948	3
Vils	275154	6262	Vilshofen an c	949	2
Vilsfeld	275154	6262	Vilshofen an c	949	4
Vilsfeld	275154	6262	Vilshofen an c	949	4
Nähe Vils	275154	6262	Vilshofen an c	949	5
Nähe Vils	275154	6262	Vilshofen an c	949	6
Nähe Fischerzeile	275154	6262	Vilshofen an c	949	8
Donau	275154	6262	Vilshofen an c	1359	2
Donau	275154	6262	Vilshofen an c	1359	2
Nähe Vils	275154	6262	Vilshofen an c	1359	6
Vils	275154	6262	Vilshofen an c	1359	13
Donau	275154	6262	Vilshofen an c	1359	14
B 8	275154	6262	Vilshofen an c	1359	18
B 8	275154	6262	Vilshofen an c	1359	18
Nähe Vils	275154	6262	Vilshofen an c	1359	22
Nähe Vils	275154	6262	Vilshofen an c	1359	23
Nähe Untere Donaulände	275154	6262	Vilshofen an c	1359	25
Donaupromenade	275154	6262	Vilshofen an c	1359	35
Donaupromenade	275154	6262	Vilshofen an c	1359	35
Flur Schmalhof	275154	6262	Vilshofen an c	1360	0

LAGE	GEMEINDE	GMK ID	GMK NAME	ZÄHLER	NENNER
Donauradweg	275154	6262	Vilshofen an c	1360	4
Am Bootshafen 1	275154	6262	Vilshofen an c	1361	0
Schiffweg am linken Donauufer	275154	6262	Vilshofen an c	1361	2
Schiffweg am linken Donauufer	275154	6262	Vilshofen an c	1361	2
Nähe Schmalhof	275154	6262	Vilshofen an c	1362	0
Donauradweg	275154	6262	Vilshofen an c	1367	1
St 2119	275154	6262	Vilshofen an c	1368	2
St 2119	275154	6262	Vilshofen an c	1368	2
Flur Schmalhof	275154	6262	Vilshofen an c	1368	3
Flur Schmalhof	275154	6262	Vilshofen an c	1369	0
Flur Schmalhof	275154	6262	Vilshofen an c	1369	0
In Schmalhof	275154	6262	Vilshofen an c	1369	2
In Schmalhof	275154	6262	Vilshofen an c	1369	2
Am Flugplatz 5	275154	6262	Vilshofen an c	1369	4
Am Flugplatz 5	275154	6262	Vilshofen an c	1369	4
Am Flugplatz 1	275154	6262	Vilshofen an c	1369	7
Am Flugplatz 1	275154	6262	Vilshofen an c	1369	7
Flugplatz Vilshofen	275154	6262	Vilshofen an c	1369	8
Flugplatz Vilshofen	275154	6262	Vilshofen an c	1369	8
Flur Schmalhof	275154	6262	Vilshofen an c	1369	9
Flur Schmalhof	275154	6262	Vilshofen an c	1369	9
Am Flugplatz	275154	6262	Vilshofen an c	1369	14
Am Flugplatz	275154	6262	Vilshofen an c	1369	14
St 2119	275154	6262	Vilshofen an c	1369	16
St 2119	275154	6262	Vilshofen an c	1369	16
Flur Schmalhof	275154	6262	Vilshofen an c	1370	0
Flur Schmalhof	275154	6262	Vilshofen an c	1370	0
Flur Schmalhof	275154	6262	Vilshofen an c	1370	2
Flur Schmalhof	275154	6262	Vilshofen an c	1370	3
Flur Schmalhof	275154	6262	Vilshofen an c	1370	4
Flur Schmalhof	275154	6262	Vilshofen an c	1370	4
Flur Schmalhof	275154	6262	Vilshofen an c	1371	0
Flur Schmalhof	275154	6262	Vilshofen an c	1371	2
Flur Schmalhof	275154	6262	Vilshofen an c	1372	0
Nähe Donau	275154	6262	Vilshofen an c	1372	1
Witzling 5	275154	6264	Zeitlarn	385	0
Flur Witzling	275154	6264	Zeitlarn	385	2
Nähe Witzling	275154	6264	Zeitlarn	385	4
Flur Witzling	275154	6264	Zeitlarn	385	7
Flur Witzling	275154	6264	Zeitlarn	385	8
Flur Witzling	275154	6264	Zeitlarn	385	9
Witzling 9a	275154	6264	Zeitlarn	385	15
Witzling 21	275154	6264	Zeitlarn	386	0
Nähe Donau	275154	6264	Zeitlarn	386	3
Flur Witzling	275154	6264	Zeitlarn	386	8
Witzling 19	275154	6264	Zeitlarn	386	9
Flur Witzling	275154	6264	Zeitlarn	386	10
Flur Witzling	275154	6264	Zeitlarn	386	11
Flur Witzling	275154	6264	Zeitlarn	387	0

LAGE	GEMEINDE	GMK_ID	GMK_NAME	ZÄHLER	NENNER
B 8	275154	6264	Zeitlarn	387	2
Altfalter 7	275154	6264	Zeitlarn	401	4
Altfalter 1	275154	6264	Zeitlarn	401	5
Altfalter 5	275154	6264	Zeitlarn	401	6
In Altfalter	275154	6264	Zeitlarn	401	8
Nähe Donau	275154	6264	Zeitlarn	457	3
Sandbacher Straße 41	275154	6265	Sandbach	1	0
Sandbacher Straße 45	275154	6265	Sandbach	1	2
Förgengaßl 1	275154	6265	Sandbach	1	4
Nähe Förgengaßl	275154	6265	Sandbach	1	5
Nähe Förgengaßl	275154	6265	Sandbach	1	6
Sandbacher Straße 47	275154	6265	Sandbach	5	0
Förgengaßl	275154	6265	Sandbach	6	2
Sandbacher Straße 51	275154	6265	Sandbach	7	0
Grafengaßl 1; Grafengaßl 1a	275154	6265	Sandbach	9	0
In Sandbach	275154	6265	Sandbach	12	2
Grafengaßl 5	275154	6265	Sandbach	13	0
Grafengaßl 4	275154	6265	Sandbach	15	0
Sandbach	275154	6265	Sandbach	15	2
In Sandbach	275154	6265	Sandbach	15	3
In Sandbach	275154	6265	Sandbach	16	6
Sandbacher Straße 63	275154	6265	Sandbach	35	0
In Sandbach	275154	6265	Sandbach	35	2
Sandbacher Straße 65	275154	6265	Sandbach	35	3
In Sandbach	275154	6265	Sandbach	35	6
In Sandbach	275154	6265	Sandbach	36	0
Pointäcker	275154	6265	Sandbach	75	5
Pointäcker	275154	6265	Sandbach	91	0
Pointäcker	275154	6265	Sandbach	100	0
Pointäcker	275154	6265	Sandbach	101	0
Donau	275154	6265	Sandbach	123	2
Donau	275154	6265	Sandbach	123	3
Oberfeld	275154	6265	Sandbach	125	0
B 8; Kr PA 39	275154	6265	Sandbach	126	0
Oberfeld	275154	6265	Sandbach	128	0
Bahnlinie Passau-Obertraubling	275154	6265	Sandbach	149	0
In Sandbach	275154	6265	Sandbach	149	24
Untersfeld bei Sandbach	275154	6265	Sandbach	149	38
B 8	275154	6265	Sandbach	300	0
Donau	275154	6265	Sandbach	300	3
Donau	275154	6265	Sandbach	379	2
Donau	275154	6265	Sandbach	379	2
Nähe Seestetten	275154	6265	Sandbach	415	0
B 8	275154	6265	Sandbach	417	0
B 8	275154	6265	Sandbach	417	0
B 8	275154	6265	Sandbach	417	0
B 8	275154	6265	Sandbach	996	2
Nähe Donau	275154	6265	Sandbach	998	9
Nähe Hattenham	275154	6265	Sandbach	999	0

LAGE	GEMEINDE	GMK_ID	GMK_NAME	ZÄHLER	NENNER
Nähe Hattenham	275154	6265	Sandbach	1004	0
Nähe Hattenham	275154	6265	Sandbach	1005	0
Nähe Hattenham	275154	6265	Sandbach	1005	2
Donau	275154	6265	Sandbach	1005	3
Nähe Hattenham	275154	6265	Sandbach	1005	7
Donau	275151	6326	Kirchberg	2962	1
Donau	275151	6326	Kirchberg	2962	1
Donau	275151	6326	Kirchberg	2962	1
Donau	275151	6326	Kirchberg	2962	1
Donau	275151	6326	Kirchberg	2962	1
Donau	275151	6326	Kirchberg	2962	1
Donau	275151	6326	Kirchberg	2962	1
Donau	275151	6326	Kirchberg	2962	1
Donau	275151	6326	Kirchberg	2962	1
Donau	275151	6326	Kirchberg	2962	1
Donau	275151	6326	Kirchberg	2962	1
Donau	275151	6326	Kirchberg	2962	1
Donau	275151	6326	Kirchberg	2962	1
Donau	275151	6326	Kirchberg	2962	1
Donau	275151	6326	Kirchberg	2962	1
Donau	275151	6326	Kirchberg	2962	1
Donau	275151	6326	Kirchberg	2962	1
Donau	275151	6326	Kirchberg	2962	1
Irringer Bach	275151	6326	Kirchberg	2968	2
Donau	275153	6337	Gottsdorf	1553	6
Nähe Dandlbach	275153	6337	Gottsdorf	1544	0
Unterfeld in der Flur Jochenstein	275153	6337	Gottsdorf	1543	0
Dandlbach	275153	6337	Gottsdorf	1545	0
Nähe Donau	275153	6337	Gottsdorf	1553	5
In Jochenstein	275153	6337	Gottsdorf	1553	7
Am Unterfeld 13	275153	6337	Gottsdorf	1539	1
Unterfeld in der Flur Jochenstein	275153	6337	Gottsdorf	1532	1
Unterfeld in der Flur Jochenstein	275153	6337	Gottsdorf	1533	1
Am Kraftwerk 1	275153	6337	Gottsdorf	1553	1
Nähe Donau	275153	6337	Gottsdorf	1553	13
Werksiedlung 27	275153	6337	Gottsdorf	1520	9
Nähe Donau	275153	6337	Gottsdorf	1553	0
Am Jochenstein	275153	6337	Gottsdorf	1555	1
Kr PA 51	275153	6337	Gottsdorf	1555	0
Nähe Donau	275153	6337	Gottsdorf	1553	11
Nähe Jochenstein	275153	6337	Gottsdorf	1524	3
Unterfeld in der Flur Jochenstein	275153	6337	Gottsdorf	1531	1
Unterfeld in der Flur Jochenstein	275153	6337	Gottsdorf	1533	0
Unterfeld in der Flur Jochenstein	275153	6337	Gottsdorf	1528	1
Donau	275153	6337	Gottsdorf	1553	10
Donau; Am Jochenstein 24	275153	6337	Gottsdorf	1553	9
Donau	275153	6337	Gottsdorf	1553	8
Unterfeld in der Flur Jochenstein	275153	6337	Gottsdorf	1539	0
Unterfeld in der Flur Jochenstein	275153	6337	Gottsdorf	1534	1
Donau	275153	6337	Gottsdorf	1553	2
Von Jochenstein zur Landesgrenze	275153	6337	Gottsdorf	1542	0
Werksiedlung 33	275153	6337	Gottsdorf	1520	12

LAGE	GEMEINDE	GMK_ID	GMK_NAME	ZÄHLER	NENNER
Werksiedlung 29	275153	6337	Gottsdorf	1520	10
Werksiedlung 31	275153	6337	Gottsdorf	1520	11
In Erlau	275137	6346	Ederlsdorf	1247	13
Hauptstraße 15	275137	6346	Ederlsdorf	2271	0
Hauptstraße 23	275137	6346	Ederlsdorf	2275	0
Hauptstraße 34	275137	6346	Ederlsdorf	2236	0
Nähe Erlau	275137	6346	Ederlsdorf	2268	0
Edlhofstraße 10	275137	6346	Ederlsdorf	2267	3
Hauptstraße 13	275137	6346	Ederlsdorf	2272	0
Donaugründe 13	275137	6346	Ederlsdorf	2268	1
Hauptstraße 25	275137	6346	Ederlsdorf	2277	0
Hauptstraße 19	275137	6346	Ederlsdorf	2274	1
Nähe Erlau	275137	6346	Ederlsdorf	2267	0
Nähe Edlhofstraße	275137	6346	Ederlsdorf	2267	1
Dr.-Hans-Vogt-Straße 4	275137	6346	Ederlsdorf	2276	0
In Erlau	275137	6346	Ederlsdorf	2283	0
Aufeld	275137	6346	Ederlsdorf	2268	3
Aufeld 5	275137	6346	Ederlsdorf	2268	6
Aufeld 1	275137	6346	Ederlsdorf	2268	5
Dr.-Hans-Vogt-Straße 1	275137	6346	Ederlsdorf	2279	0
Dr.-Hans-Vogt-Straße 8	275137	6346	Ederlsdorf	2281	0
Donaugründe	275137	6346	Ederlsdorf	2268	2
Aufeld	275137	6346	Ederlsdorf	2268	4
Aufeld 8	275137	6346	Ederlsdorf	2268	13
Aufeld	275137	6346	Ederlsdorf	2268	7
In Erlau	275137	6346	Ederlsdorf	2282	0
Hauptstraße 32	275137	6346	Ederlsdorf	2235	0
Dr.-Hans-Vogt-Straße	275137	6346	Ederlsdorf	2280	0
Gartenstraße 9	275137	6346	Ederlsdorf	2288	2
Dr.-Hans-Vogt-Straße 6	275137	6346	Ederlsdorf	2278	0
Aufeld	275137	6346	Ederlsdorf	2268	12
In Erlau	275137	6346	Ederlsdorf	2285	1
Nähe Gartenstraße	275137	6346	Ederlsdorf	2288	0
Nähe Gartenstraße	275137	6346	Ederlsdorf	2288	1
Donaugründe	275137	6346	Ederlsdorf	2287	0
In Erlau	275137	6346	Ederlsdorf	2284	0
Nähe Dr.-Hans-Vogt-Straße	275137	6346	Ederlsdorf	2286	0
Aufeld	275137	6346	Ederlsdorf	2268	8
Aufeld	275137	6346	Ederlsdorf	2268	9
In Erlau	275137	6346	Ederlsdorf	2285	0
Aufeld 13	275137	6346	Ederlsdorf	2268	10
Nähe Erlau	275137	6346	Ederlsdorf	2268	11
Hauptstraße 28	275137	6346	Ederlsdorf	2234	2
Am Bahnhof	275137	6346	Ederlsdorf	2242	2
Hauptstraße 28a	275137	6346	Ederlsdorf	2234	1
Donaugründe	275137	6346	Ederlsdorf	2268	25
Donaugründe 8	275137	6346	Ederlsdorf	2268	28
Donaugründe 12	275137	6346	Ederlsdorf	2268	27
Donaugründe	275137	6346	Ederlsdorf	2268	33

LAGE	GEMEINDE	GMK_ID	GMK_NAME	ZÄHLER	NENNER
Donaugründe 9	275137	6346	Ederlsdorf	2268	34
Donaugründe 14	275137	6346	Ederlsdorf	2268	26
Gartenstraße 8	275137	6346	Ederlsdorf	2268	35
Donaugründe	275137	6346	Ederlsdorf	2268	32
Donaugründe 4	275137	6346	Ederlsdorf	2268	31
Donaugründe 10	275137	6346	Ederlsdorf	2268	29
Nähe Gartenstraße	275137	6346	Ederlsdorf	2268	36
Hauptstraße 21	275137	6346	Ederlsdorf	2274	0
Nähe Donaugründe	275137	6346	Ederlsdorf	2268	43
Donaugründe	275137	6346	Ederlsdorf	2268	38
Dr.-Hans-Vogt-Straße 2	275137	6346	Ederlsdorf	2273	0
Hauptstraße 11	275137	6346	Ederlsdorf	2270	0
Donaugründe 6	275137	6346	Ederlsdorf	2268	30
Erlau	275137	6346	Ederlsdorf	2269	0
In Erlau	275137	6346	Ederlsdorf	2268	41
In Erlau	275137	6346	Ederlsdorf	2268	40
In Erlau	275137	6346	Ederlsdorf	2268	42
Aufeld	275137	6346	Ederlsdorf	2268	37
Donaugründe	275137	6346	Ederlsdorf	2268	17
Aufeld 2	275137	6346	Ederlsdorf	2268	16
Am Bahnhof 3	275137	6346	Ederlsdorf	2245	0
Aufeld 4	275137	6346	Ederlsdorf	2268	15
Donaugründe 20	275137	6346	Ederlsdorf	2268	19
Aufeld 6	275137	6346	Ederlsdorf	2268	14
Donaugründe	275137	6346	Ederlsdorf	2268	22
Donaugründe	275137	6346	Ederlsdorf	2268	20
Am Bahnhof 1	275137	6346	Ederlsdorf	2238	0
Hauptstraße 26	275137	6346	Ederlsdorf	2234	0
In Erlau	275137	6346	Ederlsdorf	2239	0
Hauptstraße 30	275137	6346	Ederlsdorf	2240	0
In Erlau	275137	6346	Ederlsdorf	2232	0
Erlau	275137	6346	Ederlsdorf	2230	0
Nähe Am Bahnhof	275137	6346	Ederlsdorf	2242	7
Am Bahnhof	275137	6346	Ederlsdorf	2242	5
Bahnlinie Passau - Hauzenberg	275137	6346	Ederlsdorf	2242	0
Gartenstraße 11	275137	6346	Ederlsdorf	2268	24
Donaugründe 22	275137	6346	Ederlsdorf	2268	18
Donaugründe 16	275137	6346	Ederlsdorf	2268	21
Donaugründe 11	275137	6346	Ederlsdorf	2268	23
Hauptstraße 8b	275137	6346	Ederlsdorf	1196	13
In Erlau	275137	6346	Ederlsdorf	1192	11
In Erlau	275137	6346	Ederlsdorf	1204	4
Unterfeld in der Flur Erlau	275137	6346	Ederlsdorf	1208	0
In Erlau	275137	6346	Ederlsdorf	1230	3
Donau	275137	6346	Ederlsdorf	1204	45
In Erlau	275137	6346	Ederlsdorf	1204	23
Hauptstraße 8	275137	6346	Ederlsdorf	1196	9
Hauptstraße 8c	275137	6346	Ederlsdorf	1196	12
Hauptstraße 14	275137	6346	Ederlsdorf	1230	2

LAGE	GEMEINDE	GMK_ID	GMK_NAME	ZÄHLER	NENNER
Hauptstraße 6a	275137	6346	Ederlsdorf	1196	14
Hauptstraße 6b	275137	6346	Ederlsdorf	1196	15
Kirchweg 3	275137	6346	Ederlsdorf	1196	20
Nähe Erlau	275137	6346	Ederlsdorf	1204	18
Hauptstraße 8a	275137	6346	Ederlsdorf	1196	11
In Erlau	275137	6346	Ederlsdorf	1229	2
Nähe Hauptstraße	275137	6346	Ederlsdorf	1196	16
Hauptstraße 8d	275137	6346	Ederlsdorf	1196	4
Hauptstraße 6	275137	6346	Ederlsdorf	1197	0
Bahnlinie Erlau - Wegscheid	275137	6346	Ederlsdorf	1236	2
Erlautal 7	275137	6346	Ederlsdorf	1192	0
Hauptstraße 12; Hauptstraße 10	275137	6346	Ederlsdorf	1196	2
Hauptstraße	275137	6346	Ederlsdorf	1196	0
Hauptstraße	275137	6346	Ederlsdorf	1204	42
Nähe Hauptstraße	275137	6346	Ederlsdorf	1204	43
Nähe Hauptstraße	275137	6346	Ederlsdorf	1204	20
Nähe B 388	275137	6346	Ederlsdorf	1204	44
B 388	275137	6346	Ederlsdorf	1204	0
Hauptstraße 24; Hauptstraße 22	275137	6346	Ederlsdorf	1235	0
In Erlau	275137	6346	Ederlsdorf	1245	0
Donau	275137	6346	Ederlsdorf	1247	2
In Erlau	275137	6346	Ederlsdorf	1243	0
In Erlau	275137	6346	Ederlsdorf	1197	1
In Erlau	275137	6346	Ederlsdorf	1244	0
Dr.-Hans-Vogt-Platz; Dr.-Hans-Vogt-Pla	275137	6346	Ederlsdorf	1237	0
In Erlau	275137	6346	Ederlsdorf	1230	7
Hauptstraße 4; Hauptstraße 2	275137	6346	Ederlsdorf	1199	0
In Erlau	275137	6346	Ederlsdorf	1231	0
Donaugründe 1	275137	6346	Ederlsdorf	2298	1
Erlau	275137	6346	Ederlsdorf	2259	5
Erlau	275137	6346	Ederlsdorf	1192	14
Erlau	275137	6346	Ederlsdorf	1192	15
Gartenstraße 5	275137	6346	Ederlsdorf	2296	0
Donaugründe 1a	275137	6346	Ederlsdorf	2298	0
Gartenstraße 7	275137	6346	Ederlsdorf	2294	0
Edelauleiten	275137	6346	Ederlsdorf	2259	0
Gartenstraße 1	275137	6346	Ederlsdorf	2295	0
In Erlau	275137	6346	Ederlsdorf	2303	1
Dr.-Hans-Vogt-Straße 9	275137	6346	Ederlsdorf	2305	0
In Erlau	275137	6346	Ederlsdorf	2303	0
Erlau	275137	6346	Ederlsdorf	2228	0
Dr.-Hans-Vogt-Straße	275137	6346	Ederlsdorf	2302	0
Gartenstraße 3	275137	6346	Ederlsdorf	2297	0
In Erlau	275137	6346	Ederlsdorf	2301	0
Nähe Erlau	275137	6346	Ederlsdorf	2304	0
In Erlau	275137	6346	Ederlsdorf	2302	1
Gartenstraße	275137	6346	Ederlsdorf	2299	0
Dr.-Hans-Vogt-Straße	275137	6346	Ederlsdorf	2300	0
In Erlau	275137	6346	Ederlsdorf	2308	9

LAGE	GEMEINDE	GMK_ID	GMK_NAME	ZÄHLER	NENNER
In Erlau	275137	6346	Ederlsdorf	2308	8
Donau	275137	6346	Ederlsdorf	2312	0
Hauptstraße	275137	6346	Ederlsdorf	2308	4
In Erlau	275137	6346	Ederlsdorf	2307	0
Nähe Hauptstraße	275137	6346	Ederlsdorf	2310	0
In Erlau	275137	6346	Ederlsdorf	2308	10
B 388	275137	6346	Ederlsdorf	2308	0
Von Erlau nach Edlhof	275137	6346	Ederlsdorf	2309	0
In Erlau	275137	6346	Ederlsdorf	2306	0
Nähe Hauptstraße	275137	6346	Ederlsdorf	2308	6
In Erlau	275137	6346	Ederlsdorf	2308	7
In Erlau	275137	6346	Ederlsdorf	2311	0
Nähe B 388	275137	6346	Ederlsdorf	2308	5
Erlachleiten	275137	6346	Ederlsdorf	2316	0
Donaugründe 3	275137	6346	Ederlsdorf	2293	0
Gartenstraße 2	275137	6346	Ederlsdorf	2292	0
Steindoblach	275137	6346	Ederlsdorf	2219	0
Dr.-Hans-Vogt-Straße 3	275137	6346	Ederlsdorf	2289	0
Gartenstraße 4	275137	6346	Ederlsdorf	2291	0
Bahnlinie Passau - Hauzenberg	275137	6346	Ederlsdorf	1252	0
In Erlau	275137	6346	Ederlsdorf	1250	0
Haarer Straße	275137	6346	Ederlsdorf	1252	9
Nähe B 388	275137	6346	Ederlsdorf	1247	15
Nähe Erlau	275137	6346	Ederlsdorf	1247	14
In Erlau	275137	6346	Ederlsdorf	1251	0
In Erlau	275137	6346	Ederlsdorf	1250	4
Nähe Haarer Straße	275137	6346	Ederlsdorf	1252	3
Erlautal 1	275137	6346	Ederlsdorf	1252	8
Nähe Haarer Straße	275137	6346	Ederlsdorf	1252	20
Nähe Haarer Straße	275137	6346	Ederlsdorf	1252	12
Gartenstraße 6	275137	6346	Ederlsdorf	2290	0
Kirchweg 5	275137	6346	Ederlsdorf	1196	22
Passauer Straße 37; Passauer Straße 39	275137	6347	Obernzell	805	0
Am Hafen 8	275137	6347	Obernzell	777	7
Am Hafen	275137	6347	Obernzell	777	8
Nähe Lukas-Kern-Straße	275137	6347	Obernzell	835	0
Jochensteiner Straße	275137	6347	Obernzell	415	0
Lukas-Kern-Straße 15	275137	6347	Obernzell	834	4
Am Hafen	275137	6347	Obernzell	777	4
Nähe Lukas-Kern-Straße	275137	6347	Obernzell	829	1
Am Hafen 8b	275137	6347	Obernzell	777	12
Lukas-Kern-Straße 19	275137	6347	Obernzell	832	3
Am Hafen	275137	6347	Obernzell	843	16
Am Hafen	275137	6347	Obernzell	843	17
Nähe Passauer Straße	275137	6347	Obernzell	820	4
Nähe Passauer Straße	275137	6347	Obernzell	820	3
Lukas-Kern-Straße 37	275137	6347	Obernzell	820	6
Nähe Am Hafen	275137	6347	Obernzell	777	13
In Obernzell	275137	6347	Obernzell	822	5

LAGE	GEMEINDE	GMK_ID	GMK_NAME	ZÄHLER	NENNER
Nähe Lukas-Kern-Straße	275137	6347	Obernzell	822	6
In Obernzell	275137	6347	Obernzell	822	4
Nähe Wand	275137	6347	Obernzell	711	5
Nähe B 388	275137	6347	Obernzell	711	6
B 388	275137	6347	Obernzell	711	0
Nähe Jochensteiner Straße	275137	6347	Obernzell	150	4
Jochensteiner Straße 2	275137	6347	Obernzell	150	5
Uferstraße	275137	6347	Obernzell	226	4
Am Hafen 5	275137	6347	Obernzell	843	15
Am Hafen 10; Am Hafen 8a; Am Hafen	275137	6347	Obernzell	777	0
Nähe Jochensteiner Straße	275137	6347	Obernzell	843	5
Am Hafen	275137	6347	Obernzell	843	13
Am Hafen; Am Hafen 4	275137	6347	Obernzell	843	14
Nähe Obernzell	275137	6347	Obernzell	776	12
Nähe Wand	275137	6347	Obernzell	843	21
Lukas-Kern-Straße 17	275137	6347	Obernzell	832	0
Lukas-Kern-Straße 25	275137	6347	Obernzell	826	1
Passauer Stra; Örtl	275137	6347	Obernzell	776	0
Lukas-Kern-Straße 27	275137	6347	Obernzell	825	2
Lukas-Kern-Straße 23	275137	6347	Obernzell	827	1
Örtl. Passauer Straße	275137	6347	Obernzell	820	2
Lukas-Kern-Straße 9	275137	6347	Obernzell	837	2
Lukas-Kern-Straße 31	275137	6347	Obernzell	822	7
Lukas-Kern-Straße 11	275137	6347	Obernzell	836	1
Lukas-Kern-Straße 39	275137	6347	Obernzell	820	5
Lukas-Kern-Straße 29	275137	6347	Obernzell	822	8
Bahnlinie Erlau - Wegscheid	275137	6347	Obernzell	742	0
Lukas-Kern-Straße	275137	6347	Obernzell	839	0
Örtl 21	275137	6347	Obernzell	840	1
Lukas-Kern-Straße 7	275137	6347	Obernzell	839	4
Donau	275137	6347	Obernzell	843	0
Örtl 19	275137	6347	Obernzell	840	0
Jochensteiner Straße 2	275137	6347	Obernzell	843	10
Jochensteiner Straße 2	275137	6347	Obernzell	843	9
Am Hafen 4	275137	6347	Obernzell	843	12
In Obernzell	275137	6347	Obernzell	843	11
Passauer Straße 53	275137	6347	Obernzell	712	0
Nähe B 388	275137	6347	Obernzell	711	7
Örtl 15	275137	6347	Obernzell	72	0
Kohlbachmühle 1	275153	6336	Lämmersdorf	2674	0
Kohlbach	275153	6336	Lämmersdorf	2671	0
Kr PA 51	275153	6336	Lämmersdorf	2679	0
Grünau 3	275153	6336	Lämmersdorf	1740	0
Schutzhafen Grünau	275153	6336	Lämmersdorf	1742	0
In Grünau	275153	6336	Lämmersdorf	1740	1
Halde	275153	6336	Lämmersdorf	1730	0
Donau	275153	6336	Lämmersdorf	1738	2
Kr PA 51	275153	6336	Lämmersdorf	1766	0
Grünau 2	275153	6336	Lämmersdorf	1729	0

LAGE	GEMEINDE	GMK_ID	GMK_NAME	ZÄHLER	NENNER
Kernmüllerleiten	275150	6332	Kellberg	2145	0
B 388	275150	6332	Kellberg	1578	2
Erlachleiten	275150	6332	Kellberg	1525	2
B 388	275150	6332	Kellberg	1578	6
B 388	275150	6332	Kellberg	1578	9
Nähe B 388	275150	6332	Kellberg	1578	10
Nähe B 388	275150	6332	Kellberg	1578	11
Bahnlinie Passau - Hauzenberg	275150	6332	Kellberg	1558	48
Bahnlinie Passau - Hauzenberg	275150	6332	Kellberg	1558	47
Nähe Kernmühle	275150	6332	Kellberg	1578	8
Nähe B 388	275150	6332	Kellberg	1578	12
Nähe B 388	275150	6332	Kellberg	1578	23
Nähe Kernmühle	275150	6332	Kellberg	1578	14
Bahnlinie Passau - Hauzenberg	275150	6332	Kellberg	1558	6
Erlachleiten	275150	6332	Kellberg	1545	0
Nähe B 388	275150	6332	Kellberg	1578	29
Nähe B 388	275150	6332	Kellberg	1578	28
Steindoblach	275150	6332	Kellberg	1545	4
Fürstberg	275150	6332	Kellberg	1556	0
Fürstberg	275150	6332	Kellberg	1554	0
Fürstberg	275150	6332	Kellberg	1555	0
Nähe B 388	275150	6332	Kellberg	1578	7
Erlachleiten	275150	6332	Kellberg	1546	0
Kernmühle 1	275150	6332	Kellberg	2158	0
Satzbach	275150	6332	Kellberg	2241	3
Hörreuter Bach	275150	6332	Kellberg	2170	4
Nähe Kernmühle	275150	6332	Kellberg	2158	2
Kernmühle 3	275150	6332	Kellberg	2159	4
Erlau	275150	6332	Kellberg	1556	4
Erlau	275150	6332	Kellberg	1555	1
Nähe Kernmühle	275150	6332	Kellberg	2351	2
Nähe Kernmühle	275150	6332	Kellberg	2394	15
Kernmühle 2	275150	6332	Kellberg	2394	37
Nähe B 388	275150	6332	Kellberg	2394	36
Niedersatzbach 15	275150	6332	Kellberg	2368	4
Nähe Satzbach	275150	6332	Kellberg	2368	6
Donau	275150	6332	Kellberg	2394	0
In Löwmühle	275150	6332	Kellberg	2367	0
Niedersatzbach 13	275150	6332	Kellberg	2364	2
Im Rotholz	275150	6332	Kellberg	2297	0
Kr PA 29	275150	6332	Kellberg	2290	5
Löwmühle 3	275150	6332	Kellberg	2367	1
Löwmüllerleite	275150	6332	Kellberg	2367	3
Löwmühle 1	275150	6332	Kellberg	2367	2
Löwmühle 2	275150	6332	Kellberg	2368	0