

Name der Kommune (Gemeinde/Stadt)	Vilshofen an der Donau, St		
Amtlicher Gemeindegeschlüssel (AGS)		09275154	
Ansprechpartner Kommune (Breitbandpate)	Herr Lorenz		
Landkreis	Passau		
Regierungsbezirk	Niederbayern		

## Fördersteckbrief

Name Erschließungsgebiet:	Vilshofen 1 (Lindach, Aigerting), Vilshofen 2 (Seestetten)
Ausbauender Netzbetreiber:	Telekom Deutschland GmbH

### Folgende Felder sind nur bei Einteilung des Erschließungsgebiets in mehrere Lose auszufüllen:

Name Los 1:	
Ausbauender Netzbetreiber 1:	
Name Los 2:	
Ausbauender Netzbetreiber 2:	
Name Los 3:	
Ausbauender Netzbetreiber 3:	
Name Los 4:	
Ausbauender Netzbetreiber 4:	
Name Los 5:	
Ausbauender Netzbetreiber 5:	

**Datum** 31.05.2016

Dokumentation der Infrastruktur gemäß Ziffer 9 der Richtlinie zur Förderung des Aufbaus von Hochgeschwindigkeitsnetzen im Freistaat Bayern (BbR)

Kumulierte Informationen zu dem oben genannten Erschließungsgebiet / zu den oben genannten Losen

### 1. Allgemeine Informationen zu dem Erschließungsgebiet / zu den Losen

Interkommunale Zusammenarbeit	ja		
falls ja: beteiligte Kommune(n)	Name	AGS	
	Hofkirchen, M	09275127	
Allgemeine Projektbeschreibung (Stichpunktartige Beschreibung der wesentlichen technischen Ausbaumaßnahmen in den EG/Losen)	Das Erschließungsgebiet FTTC ist an den Netzknoten Vilshofen Niederbay (Vorwahlbereich 08541) und an den Netzknoten Vilshofen Niederbay (Vorwahlbereich 08548) angeschlossen und wird über Kabelverzweiger (KVz) versorgt. Das Erschließungsgebiet umfasst die Kabelverzweiger Aneu1, A5, A7, A8, A29, A31, A62 und A65 und ist in den anliegenden Plänen unter Pkt. 2.5 dargestellt. Um die Breitbandversorgung in dem Erschließungsgebiet zu verbessern, wird zu den Kabelverzweigern Aneu1, A5, A7, A8, A29, A31, A62 und A65 Glasfaserkabel verlegt, MSAN-Outdoor-Technik in Multifunktionsgehäusen installiert und die Anbindung an das IP-Backbone der Telekom hergestellt, sowie die entsprechend notwendigen Montage- und Schaltarbeiten durchgeführt.		
Datum des Vertragsabschlusses (Kooperationsvertrag mit dem (jeweiligen) Netzbetreiber)	26.11.2015		(Tag.Monat. Jahr)
Verwendung des mit der BNetzA abgestimmten Muster-Kooperationsvertrags, sodass von einer Vorlage des Vertrags bei der BNetzA gemäß Nr. 5.8 BbR abgesehen werden konnte.	ja		(ja/nein)
Geplante Anzahl versorgbarer Hausanschlüsse (vgl. Nr. 1.1, 1.2, 4.1 und 5.4 BbR)	Download mind.	Upload mind.	
	30 (Mbit/s)	9,0000 (Mbit/s)	270
	50 (Mbit/s)	10,0000 (Mbit/s)	58
	(Mbit/s)	(Mbit/s)	

Geplanter Abschluss der Ausbaumaßnahme(n) (laut Netzbetreiber)		11.2016	(Monat.Jahr)
---	--	---------	--------------

## 2. Technische Informationen zu dem Erschließungsgebiet / zu den Losen

Art(en) des Ausbaus	FTTC	
Angabe der in Aussicht gestellten Zugangsvarianten nach Ziffer 9 BbR i.V.m. Ziffer 5.2 BbR nach ABI C 2013 25/1 (bitte bestätigen Sie nur die Zugangsvarianten passend zur Art des von Ihnen gewählten Ausbaus)	<b>FTTC</b>	<b>Bestätigung</b>
	Zugang zu Leerrohren	ja
	entbündelter Zugang zum KVz	ja
	Bitstromzugang	ja
	<b>FTTB/FTTH</b>	
	Zugang zu Leerrohren	
	Zugang zu unbeschalteten Glasfaserleitungen	
	entbündelter Zugang zum Teilnehmeranschluss	
	Bitstromzugang	
	<b>Kabelnetz</b>	
	Zugang zu Leerrohren	
	Bitstromzugang	
	<b>Passive Netzinfrastruktur</b> (nur bei FTTH/Kabel -Ausbau)	
	Zugang zu Leerrohren	
	Zugang zu unbeschalteten Glasfaserleitungen	
	entbündelter Zugang zum Teilnehmeranschluss	
	<b>Mobile/Drahtlose Netze</b>	
	Bitstromzugang	
	gemeinsame Nutzung der physischen Masten	
	Zugang zu Backhaulnetzen	
<b>Satellitenplattform</b>		
Bitstromzugang		
Falls ein nicht regulierter Anbieter den Zuschlag erhalten hat und die Preise der Zugangsvarianten (Vorleistungsprodukte) bekannt sind, geben Sie diese bitte hier ein:	Name des Produkts	Preis in €

Erfassung kumulierter Daten der geplanten Infrastruktur	Tiefbau unversiegelt	3737	(Meter)
	Tiefbau versiegelt	228	(Meter)
	Leerrohr		(Meter)
	Masten		(Anzahl)
	Glasfaser	6580	(Meter)
	DSLAMS / Splitter	8	(Anzahl)
	Sender/Empfänger Einheit		(Anzahl)
	POP / GPON		(Anzahl)

### 3. Grafische Darstellung des Erschließungsgebiets / der Lose

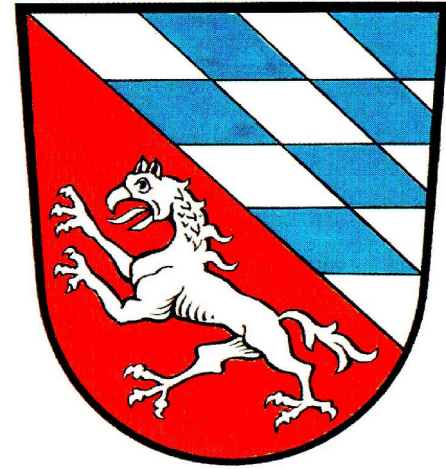
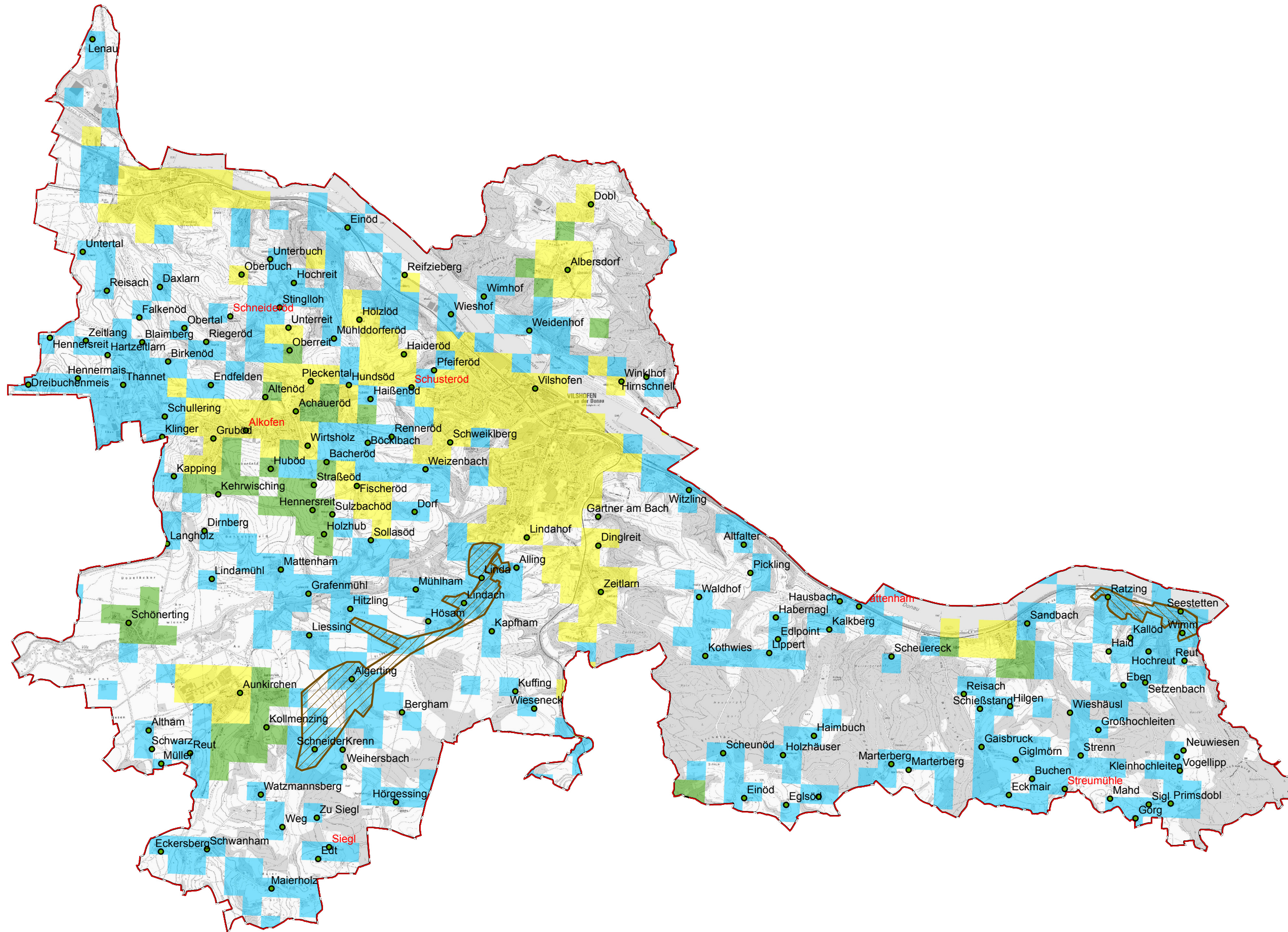
Eine Darstellung des Erschließungsgebiets / der Lose wurde, entsprechend den Anforderungen des Hinweisdokuments (Punkt 7), zusammen mit diesem Fördersteckbrief an das Bayerische Breitbandzentrum als PDF und in einem GIS-fähigen Format (.shp, .kml/kmz, .dxf/dwg) übersandt und befindet sich im Anhang.

ja

### 4. Abschließender Hinweis

Alle Inhalte wurden mit größtmöglicher Sorgfalt und nach bestem Wissen und Gewissen erstellt. Die Informationen basieren auf den im Rahmen des Bayerischen Breitbandförderprogramms erstellten Planungsunterlagen zum Breitbandausbau in der o.g. Kommune/Stadt. Das Bayerische Breitbandzentrum übernimmt daher keinerlei Haftung für eventuelle Schäden oder Konsequenzen, die durch die direkte oder indirekte Nutzung der in diesem Dokument enthaltenen Informationen entstehen. Haftungsansprüche gegen das Breitbandzentrum, die durch die Nutzung der Inhalte bzw. durch die Nutzung fehlerhafter und unvollständiger Informationen verursacht wurden, sind grundsätzlich ausgeschlossen, sofern seitens des Breitbandzentrums kein nachweislich vorsätzliches oder grob fahrlässiges Verschulden vorliegt.

# Stadt Vilshofen an der Donau



## Legende

Gemeindegrenze

### Endg. Erschließungsgebiet

1

2

Ortsteile

### Versorgung

≤ 15 Mbit/s Down / 1 Mbit/s Up

16 Mbit/s Down / 1 Mbit/s Up

≥ 30 Mbit/s Down / 2 Mbit/s Up



Koordinierungsstelle  
Landratsamt Passau  
Domplatz 11  
94032 Passau