

Name der Kommune (Gemeinde/Stadt)	Tettenweis		
Amtlicher Gemeindegeschlüssel (AGS)		09275149	
Ansprechpartner Kommune (Breitbandpate)	Roland Ungar		
Landkreis	Passau		
Regierungsbezirk	Niederbayern		

## Fördersteckbrief

Name Erschließungsgebiet:	Kumulationsgebiet Tettenweis
Ausbauender Netzbetreiber:	Telekom Deutschland GmbH

### Folgende Felder sind nur bei Einteilung des Erschließungsgebiets in mehrere Lose auszufüllen:

Name Los 1:	
Ausbauender Netzbetreiber 1:	
Name Los 2:	
Ausbauender Netzbetreiber 2:	
Name Los 3:	
Ausbauender Netzbetreiber 3:	
Name Los 4:	
Ausbauender Netzbetreiber 4:	
Name Los 5:	
Ausbauender Netzbetreiber 5:	

**Datum** 05.02.2016

Dokumentation der Infrastruktur gemäß Ziffer 9 der Richtlinie zur Förderung des Aufbaus von Hochgeschwindigkeitsnetzen im Freistaat Bayern (BbR)

Kumulierte Informationen zu dem oben genannten Erschließungsgebiet / zu den oben genannten Losen

### 1. Allgemeine Informationen zu dem Erschließungsgebiet / zu den Losen

Interkommunale Zusammenarbeit	nein			
falls ja: beteiligte Kommune(n)	Name	AGS		
Allgemeine Projektbeschreibung (Stichpunktartige Beschreibung der wesentlichen technischen Ausbaumaßnahmen in den EG/Losen)	Aufbau eines FTTC-Netzes im festgelegten Erschließungsgebiet mit Verlegung von Glasfaserkabeln zu den Kabelverzweigern 8534 - A3, A13, A20, A101, A(Neu2), A(Neu3), 8531 - A702, A(Neu4), 8532 - A(Neu1). Installation von MSAN-Outdoortechnik in Multifunktionsgehäusen, Herstellen der Anbindung an das IP-Backbone der Telekom sowie Durchführung der entsprechend notwendigen Montage- und Schaltarbeiten.			
Datum des Vertragsabschlusses (Kooperationsvertrag mit dem (jeweiligen) Netzbetreiber)	20.10.2015		(Tag.Monat. Jahr)	
Verwendung des mit der BNetzA abgestimmten Muster-Kooperationsvertrags, sodass von einer Vorlage des Vertrags bei der BNetzA gemäß Nr. 5.8 BbR abgesehen werden konnte.	ja		(ja/nein)	
Geplante Anzahl versorgbarer Hausanschlüsse (vgl. Nr. 1.1, 1.2, 4.1 und 5.4 BbR)	Download mind.	Upload mind.		(Anzahl)
	30 (Mbit/s)	9,0000 (Mbit/s)	159	
	50 (Mbit/s)	10,0000 (Mbit/s)	24	
	(Mbit/s)	(Mbit/s)		

Geplanter Abschluss der Ausbaumaßnahme(n) (laut Netzbetreiber)		12.2016	(Monat.Jahr)
---	--	---------	--------------

## 2. Technische Informationen zu dem Erschließungsgebiet / zu den Losen

Art(en) des Ausbaus			
<p>Angabe der in Aussicht gestellten Zugangsvarianten nach Ziffer 9 BbR i.V.m. Ziffer 5.2 BbR nach ABI C 2013 25/1 (bitte bestätigen Sie nur die Zugangsvarianten passend zur Art des von Ihnen gewählten Ausbaus)</p>	<b>FTTC</b>		Bestätigung
	<i>Zugang zu Leerrohren</i>		ja
	<i>entbündelter Zugang zum KVz</i>		ja
	<i>Bitstromzugang</i>		ja
	<b>FTTB/FTTH</b>		
	<i>Zugang zu Leerrohren</i>		
	<i>Zugang zu unbeschalteten Glasfaserleitungen</i>		
	<i>entbündelter Zugang zum Teilnehmeranschluss</i>		
	<i>Bitstromzugang</i>		
	<b>Kabelnetz</b>		
	<i>Zugang zu Leerrohren</i>		
	<i>Bitstromzugang</i>		
	<b>Passive Netzinfrastruktur</b> (nur bei FTTX/Kabel -Ausbau)		
	<i>Zugang zu Leerrohren</i>		
	<i>Zugang zu unbeschalteten Glasfaserleitungen</i>		
	<i>entbündelter Zugang zum Teilnehmeranschluss</i>		
	<b>Mobile/Drahtlose Netze</b>		
	<i>Bitstromzugang</i>		
	<i>gemeinsame Nutzung der physischen Masten</i>		
	<i>Zugang zu Backhaulnetzen</i>		
<b>Satelitenplattform</b>			
<i>Bitstromzugang</i>			
Falls ein nicht regulierter Anbieter den Zuschlag erhalten hat und die Preise der Zugangsvarianten (Vorleistungsprodukte) bekannt sind, geben Sie diese bitte hier ein:	Name des Produkts	Preis in €	
Erfassung kumulierter Daten der geplanten Infrastruktur	Tiefbau unversiegelt	7043	(Meter)
	Tiefbau versiegelt	484	(Meter)
	Leerrohr		(Meter)
	Masten		(Anzahl)
	Glasfaser	7746	(Meter)
	DSLAMS / Splitter	9	(Anzahl)
	Sender/Empfänger Einheit		(Anzahl)
	POP / GPON		(Anzahl)

### 3. Grafische Darstellung des Erschließungsgebiets / der Lose

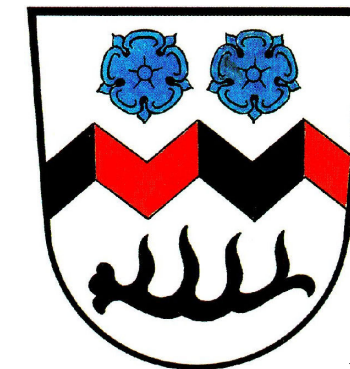
Eine Darstellung des Erschließungsgebiets / der Lose wurde, entsprechend den Anforderungen des Hinweisdokuments (Punkt 7), zusammen mit diesem Fördersteckbrief an das Bayerische Breitbandzentrum als PDF und in einem GIS-fähigen Format (.shp, .kml/kmz, .dxf/dwg) übersandt und befindet sich im Anhang.

ja

### 4. Abschließender Hinweis

Alle Inhalte wurden mit größtmöglicher Sorgfalt und nach bestem Wissen und Gewissen erstellt. Die Informationen basieren auf den im Rahmen des Bayerischen Breitbandförderprogramms erstellten Planungsunterlagen zum Breitbandausbau in der o.g. Kommune/Stadt. Das Bayerische Breitbandzentrum übernimmt daher keinerlei Haftung für eventuelle Schäden oder Konsequenzen, die durch die direkte oder indirekte Nutzung der in diesem Dokument enthaltenen Informationen entstehen. Haftungsansprüche gegen das Breitbandzentrum, die durch die Nutzung der Inhalte bzw. durch die Nutzung fehlerhafter und unvollständiger Informationen verursacht wurden, sind grundsätzlich ausgeschlossen, sofern seitens des Breitbandzentrums kein nachweislich vorsätzliches oder grob fahrlässiges Verschulden vorliegt.

# Gemeinde Tettenweis

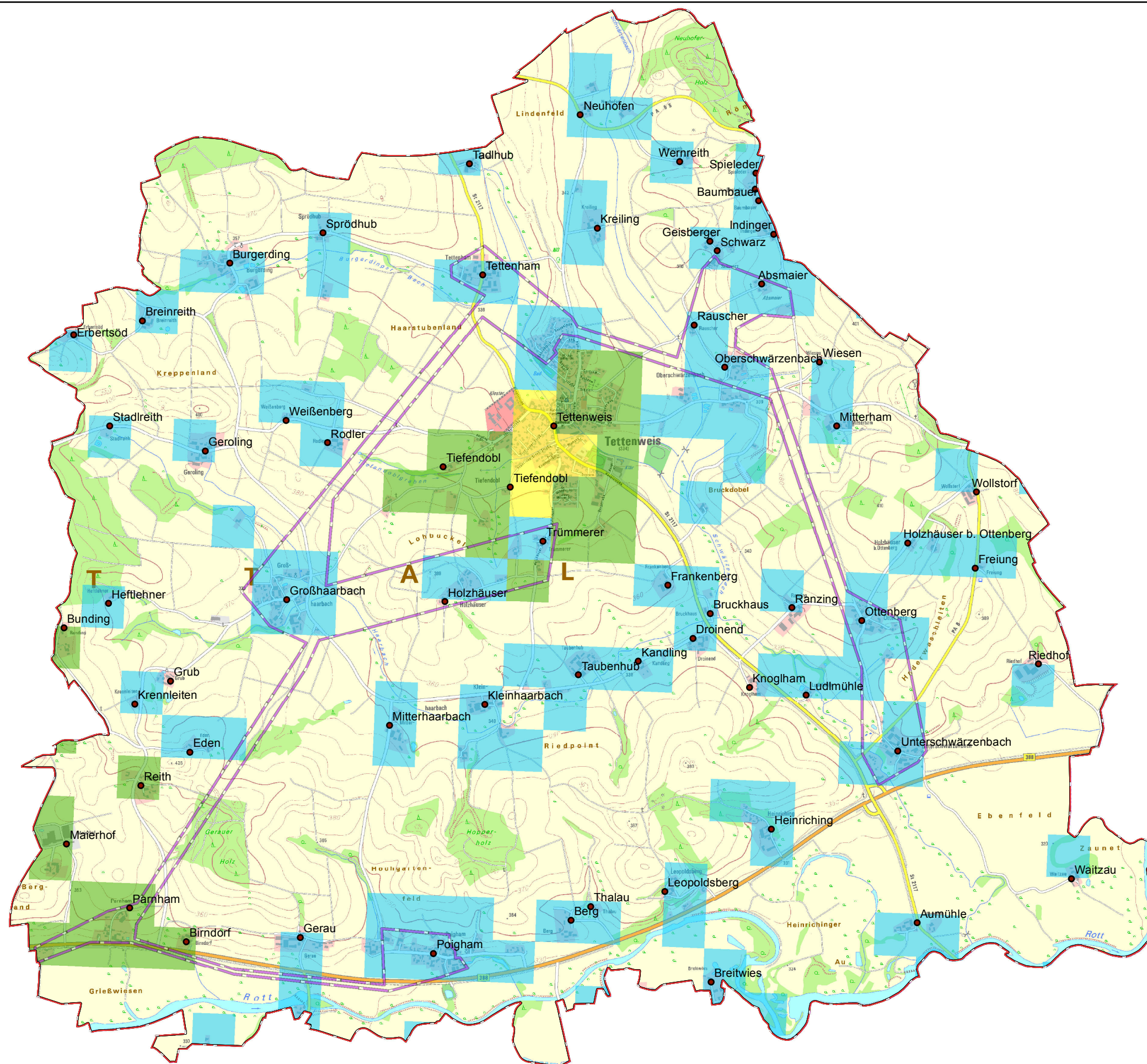


## Legende

- Ortsteile
- Gemeindegrenze
- vorl. Erschließungsgebiet

## Versorgung

- ≤ 15 Mbit/s Down / 1 Mbit/s Up
- 16 Mbit/s Down / 1 Mbit/s Up
- ≥ 30 Mbit/s Down / 2 Mbit/s Up



Koordinierungsstelle  
Landratsamt Passau  
Domplatz 11  
94032 Passau