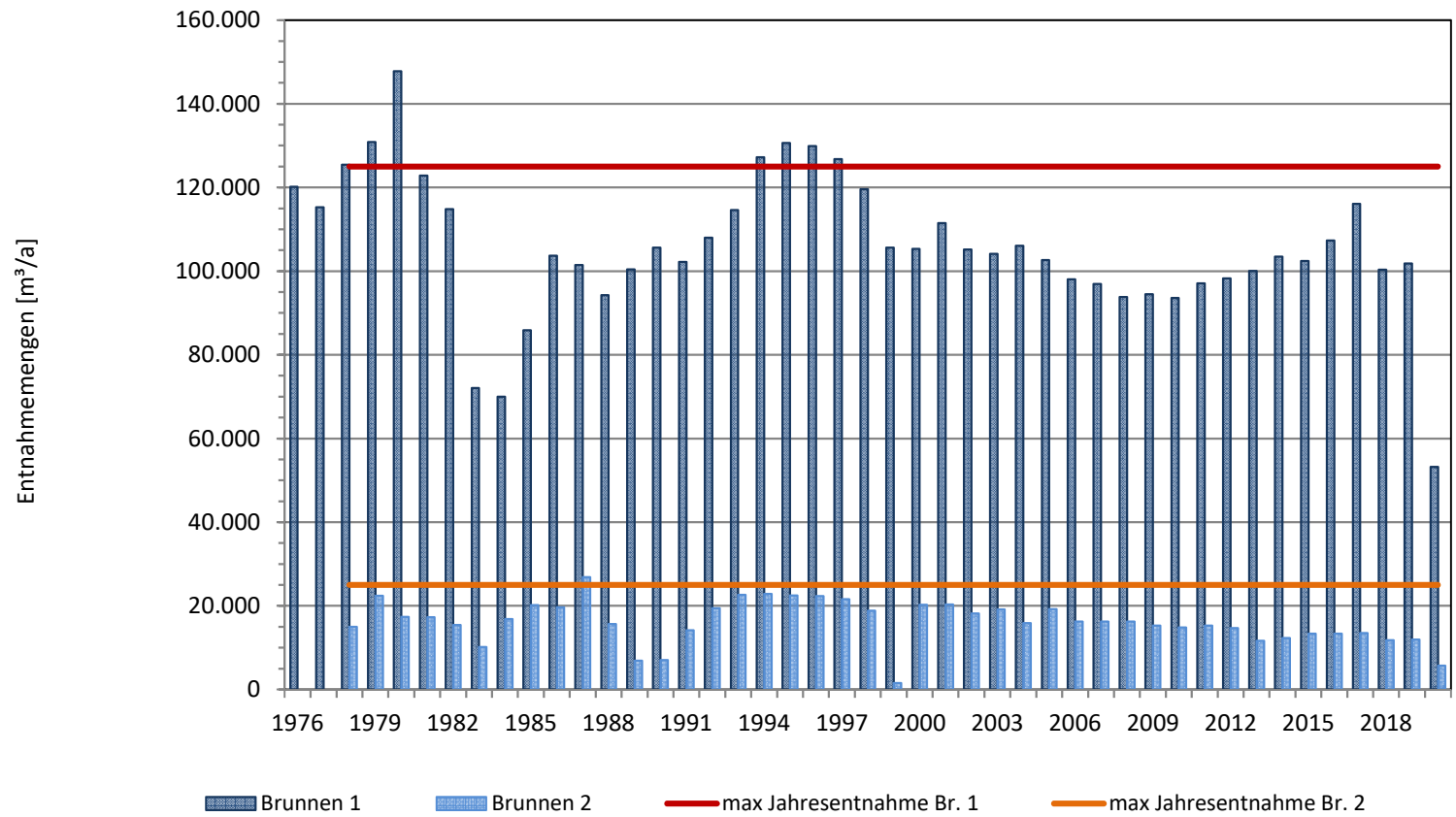
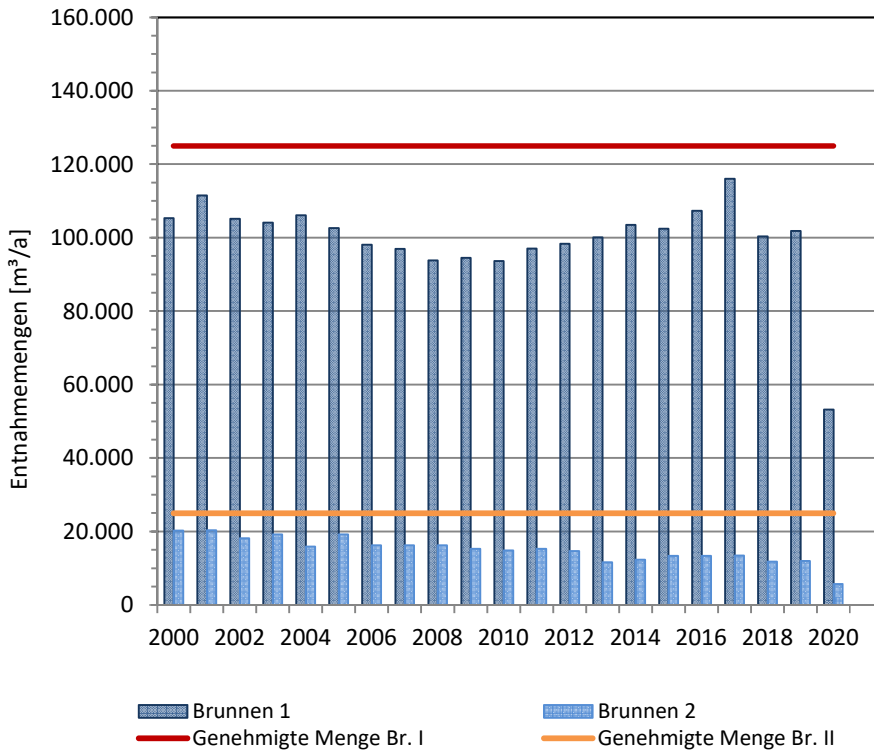


Brunnen 1 und 2: Jährliche Entnahmemengen 1976 - 6/2020



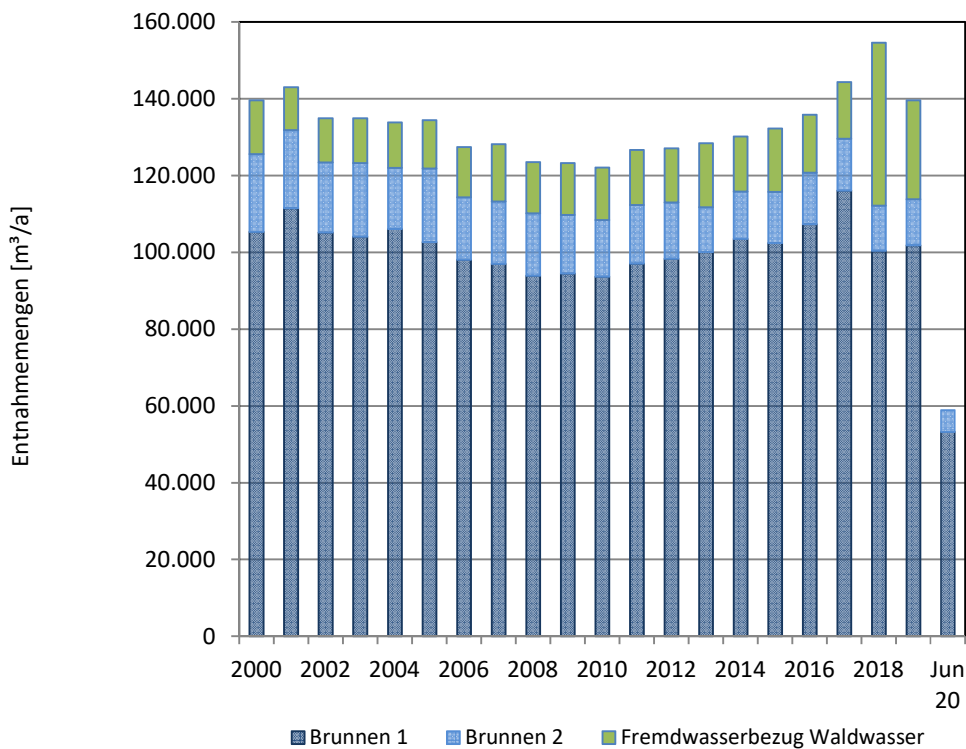
Brunnen I und II:

Jährliche Entnahmemengen 2000 - 2020



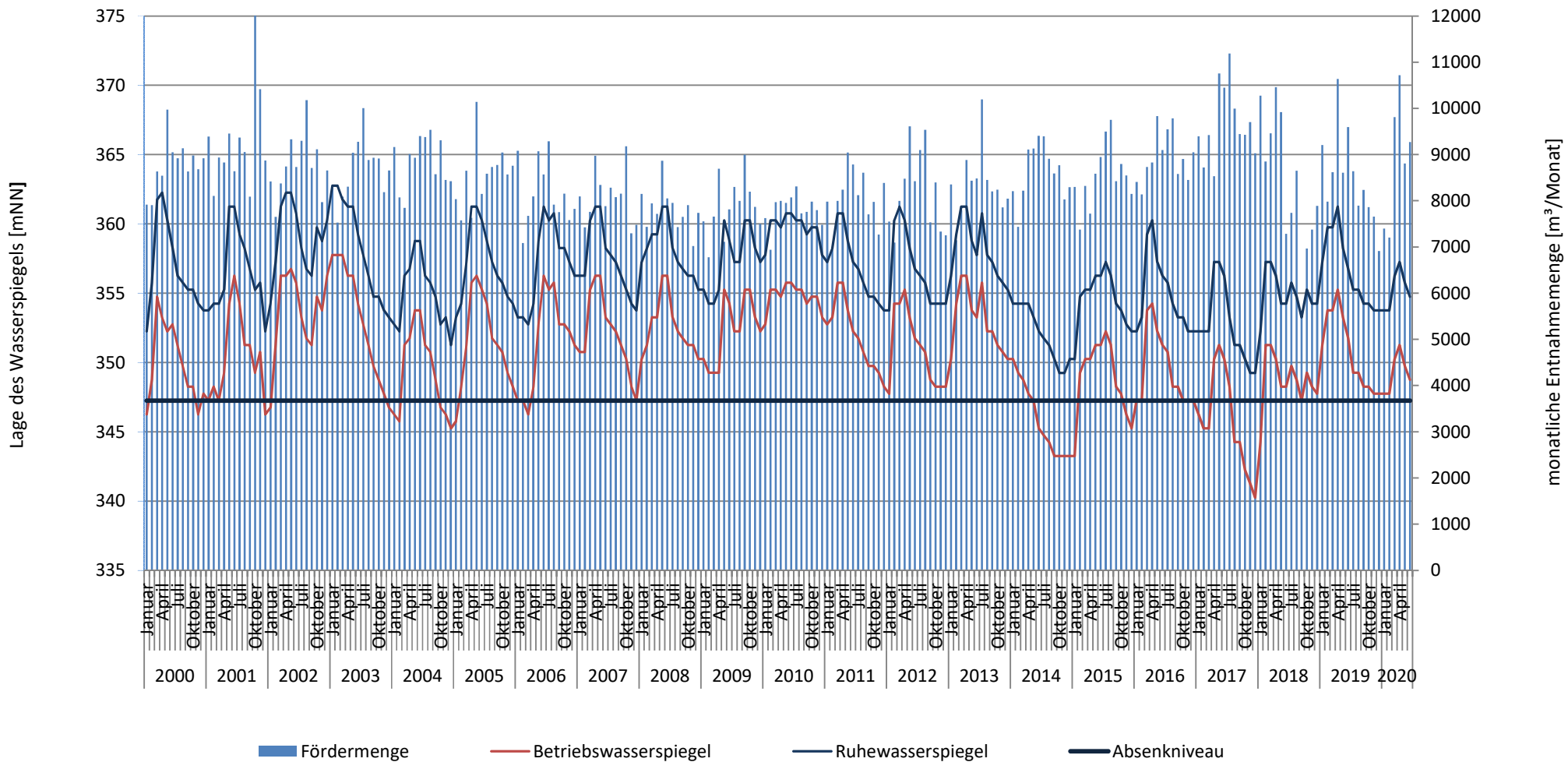
Wasseraufkommen WV Ruderting

Eigen- und Fremdwasseranteil 2000 - 2020



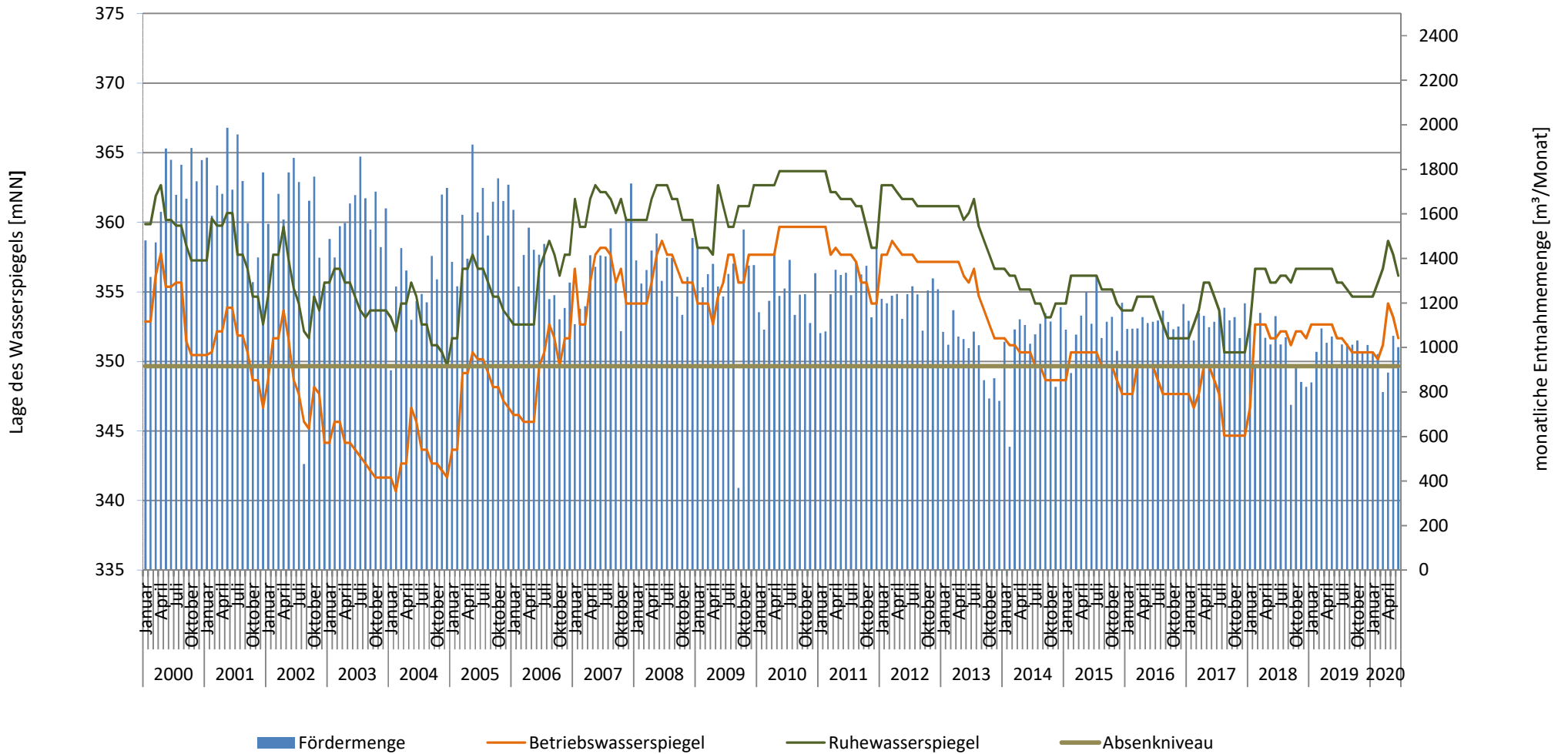
Brunnen Rockerfing 1

monatl. Entnahme, Ruhe- und Betriebswasserspiegel 2000 - 6/2020



Brunnen Hötzendorf 2

monatl. Entnahme, Ruhe- und Betriebswasserspiegel 2000 - 6/2020



Monatliche Entnahmemengen aus den Brunnen Rockerfing I und Hötzendorf II

Jahr: **2000**

2001

2002

| Monat | 2000 | | | 2001 | | | 2002 | | |
|-------|--|--|----------------------------------|--|--|----------------------------------|--|--|----------------------------------|
| | Monatsmenge [m ³ /Monat] | mittlere Tagesmenge [m ³ /d] | durchschnittl. Entnahme [l/s] | Monatsmenge [m ³ /Monat] | mittlere Tagesmenge [m ³ /d] | durchschnittl. Entnahme [l/s] | Monatsmenge [m ³ /Monat] | mittlere Tagesmenge [m ³ /d] | durchschnittl. Entnahme [l/s] |
| Jan | 9.398 | 303 | 3,5 | 11241 | 363 | 4,2 | 9973 | 322 | 3,7 |
| Feb | 9.223 | 329 | 3,8 | 9696 | 346 | 4,0 | 9062 | 324 | 3,7 |
| März | 10.103 | 326 | 3,8 | 10663 | 344 | 4,0 | 10062 | 325 | 3,8 |
| Apr | 10.151 | 338 | 3,9 | 10520 | 351 | 4,1 | 10316 | 344 | 4,0 |
| Mai | 11.867 | 383 | 4,4 | 11442 | 369 | 4,3 | 11118 | 359 | 4,2 |
| Jun | 10.890 | 363 | 4,20 | 10348 | 345 | 3,99 | 10583 | 353 | 4,08 |
| Jul | 10.607 | 342 | 3,96 | 11324 | 365 | 4,23 | 11039 | 356 | 4,12 |
| Aug | 10.958 | 353 | 4,09 | 10804 | 349 | 4,03 | 10653 | 344 | 3,98 |
| Sep | 10.301 | 343 | 3,97 | 9647 | 322 | 3,72 | 10369 | 346 | 4,00 |
| Okt | 10.873 | 351 | 4,06 | 13639 | 440 | 5,09 | 10883 | 351 | 4,06 |
| Nov | 10.426 | 348 | 4,02 | 11818 | 394 | 4,56 | 9371 | 312 | 3,62 |
| Dez | 10.764 | 347 | 4,02 | 10656 | 344 | 3,98 | 9931 | 320 | 3,71 |

| | |
|--|----------------|
| Jahresmenge 2000: [m ³ /a] | 125.561 |
| durchschnittl. Tagesmenge 2010: [m ³ /d] | 344 |
| mittlere Entnahme 2000: [l/s] | 4,0 |

| | |
|--|----------------|
| Jahresmenge 2001: [m ³ /a] | 131.798 |
| durchschnittl. Tagesmenge 2010: [m ³ /d] | 361 |
| mittlere Entnahme 2001: [l/s] | 4,2 |

| | |
|--|----------------|
| Jahresmenge 2002: [m ³ /a] | 123.360 |
| durchschnittl. Tagesmenge 2002: [m ³ /d] | 338 |
| mittlere Entnahme 2002: [l/s] | 3,9 |

Monatliche Entnahmemengen aus den Brunnen Rockerfing I und Hötzendorf II

Jahr: **2003**

2004

2005

| Monat | 2003 | | | 2004 | | | 2005 | | |
|-------|---------------------------|-------------------------------|----------------------------------|---------------------------|-------------------------------|----------------------------------|---------------------------|-------------------------------|----------------------------------|
| | Monatsmenge [m³/Monat] | mittlere Tagesmenge [m³/d] | durchschnittl. Entnahme [l/s] | Monatsmenge [m³/Monat] | mittlere Tagesmenge [m³/d] | durchschnittl. Entnahme [l/s] | Monatsmenge [m³/Monat] | mittlere Tagesmenge [m³/d] | durchschnittl. Entnahme [l/s] |
| Jan | 9.779 | 315 | 3,65 | 10.058 | 324 | 3,76 | 9417 | 304 | 3,52 |
| Feb | 8.934 | 319 | 3,69 | 9.347 | 334 | 3,86 | 8853 | 316 | 3,66 |
| März | 9.632 | 311 | 3,60 | 9.293 | 300 | 3,47 | 10244 | 330 | 3,82 |
| Apr | 9.863 | 329 | 3,81 | 10.357 | 345 | 4,00 | 9029 | 301 | 3,48 |
| Mai | 10.685 | 345 | 3,99 | 10.052 | 324 | 3,75 | 12048 | 389 | 4,50 |
| Jun | 10.959 | 365 | 4,23 | 10.609 | 354 | 4,09 | 9753 | 325 | 3,76 |
| Jul | 11.862 | 383 | 4,43 | 10.619 | 343 | 3,96 | 10302 | 332 | 3,85 |
| Aug | 10.554 | 340 | 3,94 | 10.739 | 346 | 4,01 | 10235 | 330 | 3,82 |
| Sep | 10.459 | 349 | 4,04 | 9.984 | 333 | 3,85 | 10429 | 348 | 4,02 |
| Okt | 10.612 | 342 | 3,96 | 10.614 | 342 | 3,96 | 10802 | 348 | 4,03 |
| Nov | 9.637 | 321 | 3,72 | 10.137 | 338 | 3,91 | 10226 | 341 | 3,95 |
| Dez | 10.279 | 332 | 3,84 | 10.138 | 327 | 3,79 | 10489 | 338 | 3,92 |

10700

| | |
|---|----------------|
| Jahresmenge 2003: [m³/a] | 123.255 |
| durchschnittl. Tagesmenge 2003: [m³/d] | 338 |
| mittlere Entnahme 2003: [l/s] | 3,9 |

| | |
|---|----------------|
| Jahresmenge 2004: [m³/a] | 121.947 |
| durchschnittl. Tagesmenge 2004: [m³/d] | 334 |
| mittlere Entnahme 2004: [l/s] | 3,9 |

| | |
|---|----------------|
| Jahresmenge 2005: [m³/a] | 132.527 |
| durchschnittl. Tagesmenge 2005: [m³/d] | 363 |
| mittlere Entnahme 2005: [l/s] | 4,2 |

Monatliche Entnahmemengen aus den Brunnen Rockerfing I und Hötzendorf II

Jahr: **2006**

| Monat | Monatsmenge [m ³ /Monat] | mittlere Tagesmenge [m ³ /d] | durchschnittl. Entnahme [l/s] |
|-------|--|--|----------------------------------|
| Jan | 8359 | 270 | 3,1 |
| Feb | 9087 | 325 | 3,8 |
| März | 9631 | 311 | 3,6 |
| Apr | 10507 | 350 | 4,1 |
| Mai | 9985 | 322 | 3,7 |
| Jun | 10751 | 358 | 4,15 |
| Jul | 9130 | 295 | 3,41 |
| Aug | 8989 | 290 | 3,36 |
| Sep | 9282 | 309 | 3,58 |
| Okt | 8757 | 282 | 3,27 |
| Nov | 9114 | 304 | 3,52 |
| Dez | 8799 | 284 | 3,29 |

| | |
|--|----------------|
| Jahresmenge 2006: [m ³ /a] | 112.391 |
| durchschnittl. Tagesmenge 2006: [m ³ /d] | 308 |
| mittlere Entnahme 2006: [l/s] | 3,6 |

2007

| Monatsmenge [m ³ /Monat] | mittlere Tagesmenge [m ³ /d] | durchschnittl. Entnahme [l/s] |
|--|--|----------------------------------|
| 9198 | 297 | 3,4 |
| 8600 | 307 | 3,6 |
| 8944 | 289 | 3,3 |
| 10385 | 346 | 4,0 |
| 9702 | 313 | 3,6 |
| 9295 | 310 | 3,59 |
| 9694 | 313 | 3,62 |
| 9614 | 310 | 3,59 |
| 9442 | 315 | 3,64 |
| 10252 | 331 | 3,83 |
| 8881 | 296 | 3,43 |
| 9213 | 297 | 3,44 |

| | |
|--|----------------|
| Jahresmenge 2007: [m ³ /a] | 113.220 |
| durchschnittl. Tagesmenge 2007: [m ³ /d] | 310 |
| mittlere Entnahme 2007: [l/s] | 3,6 |

2008

| Monatsmenge [m ³ /Monat] | mittlere Tagesmenge [m ³ /d] | durchschnittl. Entnahme [l/s] |
|--|--|----------------------------------|
| 9540 | 308 | 3,6 |
| 8722 | 312 | 3,6 |
| 9293 | 300 | 3,5 |
| 9150 | 305 | 3,5 |
| 10375 | 335 | 3,9 |
| 9349 | 312 | 3,61 |
| 9357 | 302 | 3,49 |
| 8831 | 285 | 3,30 |
| 8877 | 296 | 3,42 |
| 9051 | 292 | 3,38 |
| 8334 | 278 | 3,22 |
| 9232 | 298 | 3,45 |

| | |
|--|----------------|
| Jahresmenge 2008: [m ³ /a] | 110.111 |
| durchschnittl. Tagesmenge 2008: [m ³ /d] | 302 |
| mittlere Entnahme 2008: [l/s] | 3,5 |

Monatliche Entnahmemengen aus den Brunnen Rockerfing I und Hötendorf II

Jahr: **2009**

| Monat | Monats- menge [m³/Monat] | mittlere Tagesmenge [m³/d] | durchschnittl. Entnahme [l/s] |
|-------|--------------------------------|----------------------------------|-------------------------------------|
|-------|--------------------------------|----------------------------------|-------------------------------------|

| | | | |
|------|-------|-----|------|
| Jan | 8999 | 290 | 3,4 |
| Feb | 8050 | 288 | 3,3 |
| März | 8986 | 290 | 3,4 |
| Apr | 10070 | 336 | 3,9 |
| Mai | 8388 | 271 | 3,1 |
| Jun | 9042 | 301 | 3,49 |
| Jul | 9628 | 311 | 3,59 |
| Aug | 9374 | 302 | 3,50 |
| Sep | 9364 | 312 | 3,61 |
| Okt | 9726 | 314 | 3,63 |
| Nov | 9236 | 308 | 3,56 |
| Dez | 8870 | 286 | 3,31 |

| | |
|---|----------------|
| Jahresmenge 2009: [m³/a] | 109.733 |
| durchschnittl. Tagesmenge 2009: [m³/d] | 301 |
| mittlere Entnahme 2009: [l/s] | 3,5 |

2010

| Monats- menge [m³/Monat] | mittlere Tagesmenge [m³/d] | durchschnittl. Entnahme [l/s] |
|--------------------------------|----------------------------------|-------------------------------------|
|--------------------------------|----------------------------------|-------------------------------------|

| | | |
|------|-----|------|
| 8784 | 283 | 3,3 |
| 8018 | 286 | 3,3 |
| 9179 | 296 | 3,4 |
| 9410 | 314 | 3,6 |
| 9183 | 296 | 3,4 |
| 9338 | 311 | 3,60 |
| 9704 | 313 | 3,62 |
| 8872 | 286 | 3,31 |
| 8995 | 300 | 3,47 |
| 9220 | 297 | 3,44 |
| 8908 | 297 | 3,44 |
| 8815 | 284 | 3,29 |

| | |
|---|----------------|
| Jahresmenge 2010: [m³/a] | 108.426 |
| durchschnittl. Tagesmenge 2010: [m³/d] | 297 |
| mittlere Entnahme 2010: [l/s] | 3,4 |

2011

| Monats- menge [m³/Monat] | mittlere Tagesmenge [m³/d] | durchschnittl. Entnahme [l/s] |
|--------------------------------|----------------------------------|-------------------------------------|
|--------------------------------|----------------------------------|-------------------------------------|

| | | |
|-------|-----|------|
| 9045 | 292 | 3,38 |
| 8018 | 286 | 3,31 |
| 9237 | 298 | 3,45 |
| 9586 | 320 | 3,70 |
| 10369 | 334 | 3,87 |
| 10119 | 337 | 3,90 |
| 9358 | 302 | 3,49 |
| 9992 | 322 | 3,73 |
| 9034 | 301 | 3,49 |
| 9344 | 301 | 3,49 |
| 8404 | 280 | 3,24 |
| 9835 | 317 | 3,67 |

| | |
|---|----------------|
| Jahresmenge 2011: [m³/a] | 112.341 |
| durchschnittl. Tagesmenge 2011: [m³/d] | 308 |
| mittlere Entnahme 2011: [l/s] | 3,6 |

Monatliche Entnahmemengen aus den Brunnen Rockerfing I und Hötzendorf II

Jahr: **2012**

2013

2014

| Monat | Monats- menge [m ³ /Monat] | mittlere Tagesmenge [m ³ /d] | durchschnittl. Entnahme [l/s] |
|-------|---|---|-------------------------------------|
|-------|---|---|-------------------------------------|

| Monats- menge [m ³ /Monat] | mittlere Tagesmenge [m ³ /d] | durchschnittl. Entnahme [l/s] |
|---|---|-------------------------------------|
|---|---|-------------------------------------|

| Monats- menge [m ³ /Monat] | mittlere Tagesmenge [m ³ /d] | durchschnittl. Entnahme [l/s] |
|---|---|-------------------------------------|
|---|---|-------------------------------------|

| | | | |
|------|-------|-----|------|
| Jan | 8770 | 283 | 3,27 |
| Feb | 8296 | 296 | 3,43 |
| März | 9229 | 298 | 3,45 |
| Apr | 9718 | 324 | 3,75 |
| Mai | 10741 | 346 | 4,01 |
| Jun | 9662 | 322 | 3,73 |
| Jul | 10375 | 335 | 3,87 |
| Aug | 10771 | 347 | 4,02 |
| Sep | 8609 | 287 | 3,32 |
| Okt | 9651 | 311 | 3,60 |
| Nov | 8640 | 288 | 3,33 |
| Dez | 8516 | 275 | 3,18 |

| | | |
|-------|-----|------|
| 9425 | 304 | 3,5 |
| 8155 | 291 | 3,4 |
| 8963 | 289 | 3,3 |
| 9933 | 331 | 3,8 |
| 9473 | 306 | 3,5 |
| 9480 | 316 | 3,66 |
| 11266 | 363 | 4,21 |
| 9459 | 305 | 3,53 |
| 9054 | 302 | 3,49 |
| 9008 | 291 | 3,36 |
| 8719 | 291 | 3,36 |
| 8807 | 284 | 3,29 |

| | | |
|-------|-----|------|
| 9234 | 298 | 3,4 |
| 7988 | 285 | 3,3 |
| 9297 | 300 | 3,5 |
| 10233 | 341 | 3,9 |
| 10229 | 330 | 3,8 |
| 10423 | 347 | 4,02 |
| 10456 | 337 | 3,90 |
| 10014 | 323 | 3,74 |
| 9744 | 325 | 3,76 |
| 9883 | 319 | 3,69 |
| 8851 | 295 | 3,41 |
| 9473 | 306 | 3,54 |

| | |
|--|----------------|
| Jahresmenge 2012: [m ³ /a] | 112.978 |
| durchschnittl. Tagesmenge 2012: [m ³ /d] | 310 |
| mittlere Entnahme 2012: [l/s] | 3,6 |

| | |
|--|----------------|
| Jahresmenge 2013: [m ³ /a] | 111.742 |
| durchschnittl. Tagesmenge 2013: [m ³ /d] | 306 |
| mittlere Entnahme 2013: [l/s] | 3,5 |

| | |
|--|----------------|
| Jahresmenge 2014: [m ³ /a] | 115.825 |
| durchschnittl. Tagesmenge 2014: [m ³ /d] | 317 |
| mittlere Entnahme 2014: [l/s] | 3,7 |

Monatliche Entnahmemengen aus den Brunnen Rockerfing I und Hötzendorf II

Jahr: **2015**

2016

2017

| Monat | Monats- menge [m ³ /Monat] | mittlere Tagesmenge [m ³ /d] | durchschnittl. Entnahme [l/s] |
|-------|---|---|-------------------------------------|
|-------|---|---|-------------------------------------|

| Monats- menge [m ³ /Monat] | mittlere Tagesmenge [m ³ /d] | durchschnittl. Entnahme [l/s] |
|---|---|-------------------------------------|
|---|---|-------------------------------------|

| Monats- menge [m ³ /Monat] | mittlere Tagesmenge [m ³ /d] | durchschnittl. Entnahme [l/s] |
|---|---|-------------------------------------|
|---|---|-------------------------------------|

| | | | |
|------|-------|-----|------|
| Jan | 9377 | 302 | 3,50 |
| Feb | 8263 | 295 | 3,42 |
| März | 9378 | 303 | 3,50 |
| Apr | 8863 | 295 | 3,42 |
| Mai | 9833 | 317 | 3,67 |
| Jun | 10055 | 335 | 3,88 |
| Jul | 10817 | 349 | 4,04 |
| Aug | 10793 | 348 | 4,03 |
| Sep | 9539 | 318 | 3,68 |
| Okt | 9932 | 320 | 3,71 |
| Nov | 9531 | 318 | 3,68 |
| Dez | 9349 | 302 | 3,49 |

| | | |
|-------|-----|------|
| 9490 | 306 | 3,5 |
| 9223 | 329 | 3,8 |
| 9815 | 317 | 3,7 |
| 9963 | 332 | 3,8 |
| 10942 | 353 | 4,1 |
| 10212 | 340 | 3,94 |
| 10665 | 344 | 3,98 |
| 10948 | 353 | 4,09 |
| 9694 | 323 | 3,74 |
| 9985 | 322 | 3,73 |
| 9546 | 318 | 3,68 |
| 10243 | 330 | 3,82 |

| | | |
|-------|-----|------|
| 10515 | 339 | 3,9 |
| 9751 | 348 | 4,0 |
| 10577 | 341 | 3,9 |
| 9675 | 323 | 3,7 |
| 11844 | 382 | 4,4 |
| 11563 | 385 | 4,46 |
| 12346 | 398 | 4,61 |
| 11175 | 360 | 4,17 |
| 10566 | 352 | 4,08 |
| 10564 | 341 | 3,94 |
| 10745 | 358 | 4,15 |
| 10227 | 330 | 3,82 |

| | |
|--|----------------|
| Jahresmenge 2015: [m ³ /a] | 115.730 |
| durchschnittl. Tagesmenge 2015: [m ³ /d] | 317 |
| mittlere Entnahme 2015: [l/s] | 3,7 |

| | |
|--|----------------|
| Jahresmenge 2016: [m ³ /a] | 120.726 |
| durchschnittl. Tagesmenge 2016: [m ³ /d] | 331 |
| mittlere Entnahme 2016: [l/s] | 3,8 |

| | |
|--|----------------|
| Jahresmenge 2017: [m ³ /a] | 129.548 |
| durchschnittl. Tagesmenge 2017: [m ³ /d] | 355 |
| mittlere Entnahme 2017: [l/s] | 4,1 |

Monatliche Entnahmemengen aus den Brunnen Rockerfing I und Hötzendorf II

Jahr: **2018**

| Monat | Monatsmenge [m ³ /Monat] | mittlere Tagesmenge [m ³ /d] | durchschnittl. Entnahme [l/s] |
|-------|--|--|----------------------------------|
| Jan | 11392 | 367 | 4,25 |
| Feb | 9765 | 349 | 4,04 |
| März | 10615 | 342 | 3,96 |
| Apr | 11500 | 383 | 4,44 |
| Mai | 10932 | 353 | 4,08 |
| Jun | 8426 | 281 | 3,25 |
| Jul | 8749 | 282 | 3,27 |
| Aug | 9697 | 313 | 3,62 |
| Sep | 6245 | 208 | 2,41 |
| Okt | 7884 | 254 | 2,94 |
| Nov | 8221 | 274 | 3,17 |
| Dez | 8712 | 281 | 3,25 |

| | |
|--|----------------|
| Jahresmenge 2018: [m ³ /a] | 112.138 |
| durchschnittl. Tagesmenge 2018: [m ³ /d] | 307 |
| mittlere Entnahme 2018: [l/s] | 3,6 |

2019

| Monatsmenge [m ³ /Monat] | mittlere Tagesmenge [m ³ /d] | durchschnittl. Entnahme [l/s] |
|--|--|----------------------------------|
| 10046 | 324 | 3,8 |
| 8959 | 320 | 3,7 |
| 9702 | 313 | 3,6 |
| 11658 | 389 | 4,5 |
| 9657 | 312 | 3,6 |
| 10502 | 339 | 3,92 |
| 9653 | 311 | 3,60 |
| 8910 | 287 | 3,33 |
| 9249 | 298 | 3,45 |
| 8891 | 287 | 3,32 |
| 8639 | 279 | 3,23 |
| 7922 | 256 | 2,96 |

| | |
|--|----------------|
| Jahresmenge 2019: [m ³ /a] | 113.788 |
| durchschnittl. Tagesmenge 2019: [m ³ /d] | 312 |
| mittlere Entnahme 2019: [l/s] | 3,6 |

2020

| Monatsmenge [m ³ /Monat] | mittlere Tagesmenge [m ³ /d] | durchschnittl. Entnahme [l/s] |
|--|--|----------------------------------|
| 8369 | 270 | 3,1 |
| 8172 | 292 | 3,4 |
| 10612 | 342 | 4,0 |
| 11603 | 387 | 4,5 |
| 9860 | 318 | 3,7 |
| 10271 | 331 | 3,8 |
| | | |
| | | |
| | | |
| | | |
| | | |
| | | |
| | | |
| | | |

| | |
|--|---------------|
| Jahresmenge 6/2020: [m ³ /a] | 58.887 |
| durchschnittl. Tagesmenge 6/2020: [m ³ /d] | 324 |
| mittlere Entnahme 6/2020: [l/s] | 3,7 |

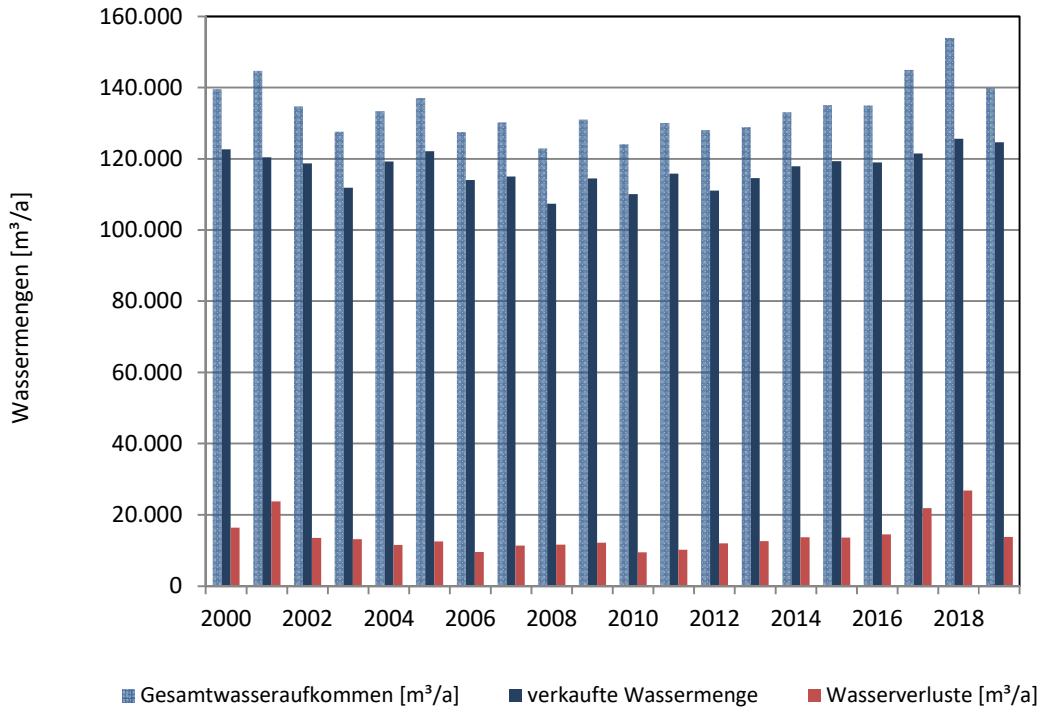
1) Gesamtwasseraufkommen der WV Ruderting: Entnahme Eigenversorgung, Zuleitung Fremdwasser

| | 2000 | 2001 | 2002 | 2003 | 2004 | 2005 | 2006 | 2007 | 2008 | 2009 | 2010 | 2011 | 2012 | 2013 | 2014 | 2015 | 2016 | 2017 | 2018 | 2019 | Mittelwert |
|-------------------------------------|---------|---------|---------|---------|---------|---------|---------|---------|---------|---------|---------|---------|---------|---------|---------|---------|---------|---------|---------|---------|------------|
| Eigenversorgung [m³/a] | | | | | | | | | | | | | | | | | | | | | |
| Brunnen 1 | 105.286 | 111.492 | 105.164 | 104.094 | 106.085 | 102.630 | 98.078 | 96.940 | 93.849 | 94.466 | 93.604 | 97.052 | 98.300 | 100.080 | 103.478 | 102.406 | 107.338 | 116.055 | 100.356 | 101.832 | 101.929 |
| Brunnen 2 | 20.275 | 20.306 | 18.196 | 19.161 | 15.862 | 19.197 | 16.214 | 16.280 | 16.262 | 15.267 | 14.822 | 15.289 | 14.678 | 11.662 | 12.347 | 13.324 | 13.388 | 13.493 | 11.782 | 11.956 | 15.488 |
| | 125.561 | 131.798 | 123.360 | 123.255 | 121.947 | 121.827 | 114.292 | 113.220 | 110.111 | 109.733 | 108.426 | 112.341 | 112.978 | 111.742 | 115.825 | 115.730 | 120.726 | 129.548 | 112.138 | 113.788 | 117.417 |
| Fernwasserbezug [m³/a] | | | | | | | | | | | | | | | | | | | | | |
| WV Bayerischer Wald (WBW) | 13.967 | 11.210 | 11.523 | 11.595 | 11.857 | 12.567 | 13.123 | 14.949 | 13.391 | 13.488 | 13.657 | 14.318 | 14.077 | 16.645 | 14.280 | 16.497 | 15.122 | 14.782 | 42.457 | 25.770 | 15.764 |
| Gesamtwasseraufkommen [m³/a] | | | | | | | | | | | | | | | | | | | | | |
| Summe Eigenversorgung + Fernwasser | 139.528 | 144.694 | 134.735 | 127.566 | 133.356 | 137.040 | 127.509 | 130.168 | 122.927 | 131.002 | 124.132 | 130.039 | 128.063 | 128.889 | 133.047 | 135.032 | 135.002 | 144.904 | 153.944 | 139.861 | 134.072 |
| Anteile [%] | | | | | | | | | | | | | | | | | | | | | |
| Eigenversorgung Brunnen I + II | 90 | 91 | 92 | 97 | 91 | 89 | 90 | 87 | 90 | 84 | 87 | 86 | 88 | 87 | 87 | 86 | 89 | 89 | 73 | 81 | 88 |
| Fernwasserbezug WBW | 10 | 8 | 9 | 9 | 9 | 9 | 10 | 11 | 11 | 10 | 11 | 11 | 11 | 13 | 11 | 12 | 11 | 10 | 28 | 18 | 12 |

2) WV Ruderting: Wasserabgabemengen und Wasserverbrauch

| | 2000 | 2001 | 2002 | 2003 | 2004 | 2005 | 2006 | 2007 | 2008 | 2009 | 2010 | 2011 | 2012 | 2013 | 2014 | 2015 | 2016 | 2017 | 2018 | 2019 | Mittelwert |
|---|---------|---------|---------|---------|---------|---------|---------|---------|---------|---------|---------|---------|---------|---------|---------|---------|---------|---------|---------|---------|------------|
| versorgte Einwohner | | | | | | | | | | | | | | | | | | | | | |
| Gesamteinwohnerzahl Ruderting | 3.060 | 3.113 | 3.211 | 3.206 | 3.188 | 3.175 | 3.243 | 3.390 | 3.394 | 3.348 | 3.317 | 3.102 | 3.141 | 3.141 | 3.154 | 3.140 | 3.148 | 3.176 | 3.173 | 3.156 | 3.199 |
| mit Eigenwasser versorgte Einwohner | 2.827 | 2.889 | 2.854 | 3.073 | 3.061 | 3.112 | 3.078 | 2.778 | 2.771 | 2.771 | 2.517 | 2.514 | 2.557 | 2.557 | 2.624 | 2.630 | 2.635 | 2.630 | 2.633 | 2.690 | 2.760 |
| Abgabemenge ins Netz | | | | | | | | | | | | | | | | | | | | | |
| Eigenverbrauch WVU [m³/a] | 472 | 480 | 2.500 | 2.500 | 2.500 | 2.350 | 3.946 | 3.850 | 3.850 | 4.400 | 4.550 | 4.050 | 4.997 | 1.636 | 1.497 | 2.050 | 1.500 | 1.500 | 1.500 | 1.500 | 2.581 |
| Abgabemenge ins Netz [m³/a] | 139.056 | 144.214 | 132.235 | 125.066 | 130.856 | 134.690 | 123.563 | 126.318 | 119.077 | 126.602 | 119.582 | 125.989 | 123.066 | 127.253 | 120.864 | 132.982 | 133.502 | 143.404 | 152.444 | 138.361 | 130.956 |
| mittlere Tagesabgabe [m³/d] | 381 | 395 | 362 | 343 | 359 | 369 | 339 | 346 | 326 | 347 | 328 | 345 | 337 | 349 | 331 | 364 | 366 | 393 | 418 | 379 | 359 |
| Wasserverbrauch WV Ruderting [m³/a] | | | | | | | | | | | | | | | | | | | | | |
| verkaufte Wassermenge | 122.625 | 120.423 | 118.728 | 111.863 | 119.265 | 122.145 | 113.981 | 114.971 | 107.409 | 114.443 | 110.082 | 115.794 | 111.062 | 114.600 | 117.867 | 119.364 | 118.973 | 121.513 | 125.600 | 124.605 | 117.266 |
| mittlerer Tagesverbrauch | 336 | 330 | 325 | 306 | 327 | 335 | 312 | 315 | 294 | 314 | 302 | 317 | 304 | 314 | 323 | 327 | 326 | 333 | 344 | 341 | 321 |
| Tagesspitzenverbrauch* [m³/d] | 773 | 759 | 748 | 705 | 752 | 770 | 718 | 724 | 677 | 721 | 694 | 730 | 700 | 722 | 743 | 752 | 750 | 766 | 791 | 785 | 739 |
| * berechnet, Tagesspitzenfaktor fd= 2,13 (gemäß DVGW 410) | | | | | | | | | | | | | | | | | | | | | |
| Verbrauch pro Einwohner + Tag [l/d] | 110 | 106 | 101 | 96 | 102 | 105 | 96 | 93 | 87 | 94 | 91 | 102 | 97 | 100 | 102 | 104 | 104 | 105 | 108 | 108 | 101 |
| Wasserverluste [m³/a] | 16.431 | 23.791 | 13.507 | 13.203 | 11.591 | 12.545 | 9.582 | 11.347 | 11.668 | 12.159 | 9.500 | 10.195 | 12.004 | 12.653 | 13.683 | 13.618 | 14.529 | 21.891 | 26.844 | 13.756 | 14.225 |

WV Ruderting: Wasseraufkommen, verkaufte Wassermenge und Wasserverlust



Entwicklung des Wasserverbrauchs und der Einwohnerzahlen

