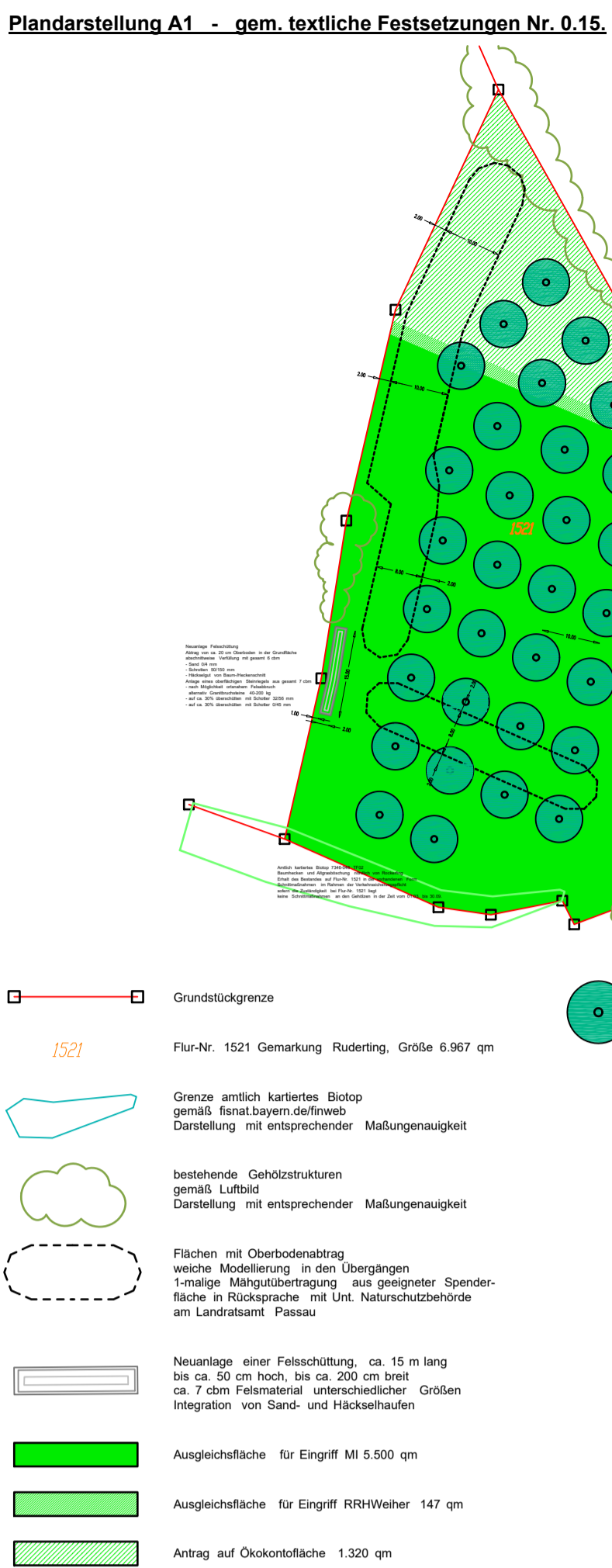


PLANZEICHEN ALS FESTSETZUNGEN

Table defining plan symbols for 'Art der baulichen Nutzung', 'Maß der baulichen Nutzung', 'Bauweise', 'Verkehrflächen', 'Hauptverantwortung', 'Gründordnung', and 'Gründungen'. Includes symbols for private/public grounds, parking, greenery, and building types.

Table defining plan symbols for 'private Grundstücksflächen', 'Bankett / öffentliche Verkehrsgrünfläche', 'Bestehende/Bepflanzung', 'Planungen, Nutzungsregelungen und Maßnahmen', and 'Sonnliche Darstellungen'. Includes symbols for hedges, trees, and building footprints.

AUSGLEICHSFLÄCHE A1



TEXTLICHE FESTSETZUNGEN

0.1 ART UND MAß DER BAULICHEN NUTZUNG
GE Gewerbegebiet nach § 8 BauNVO
Maß der baulichen Nutzung
0,8 max. zulässige Grundflächenzahl
1,6 max. zulässige Geschossflächenzahl
II Zahl der Vollgeschosse als Höchstgrenze
Bauweise Bauformen, Baugrenzen, Verkehrsflächen, Hauptverantwortung, Gründungen

0.3 ART UND MAß DER BAULICHEN NUTZUNG

0.3.1 ART UND MAß DER BAULICHEN NUTZUNG
0.3.2 BAUWEISE
0.3.3 GEBÄUDE
0.3.4 Pflanzungen
0.3.5 ABW.

AUSGLEICHSFLÄCHE A2 und A3



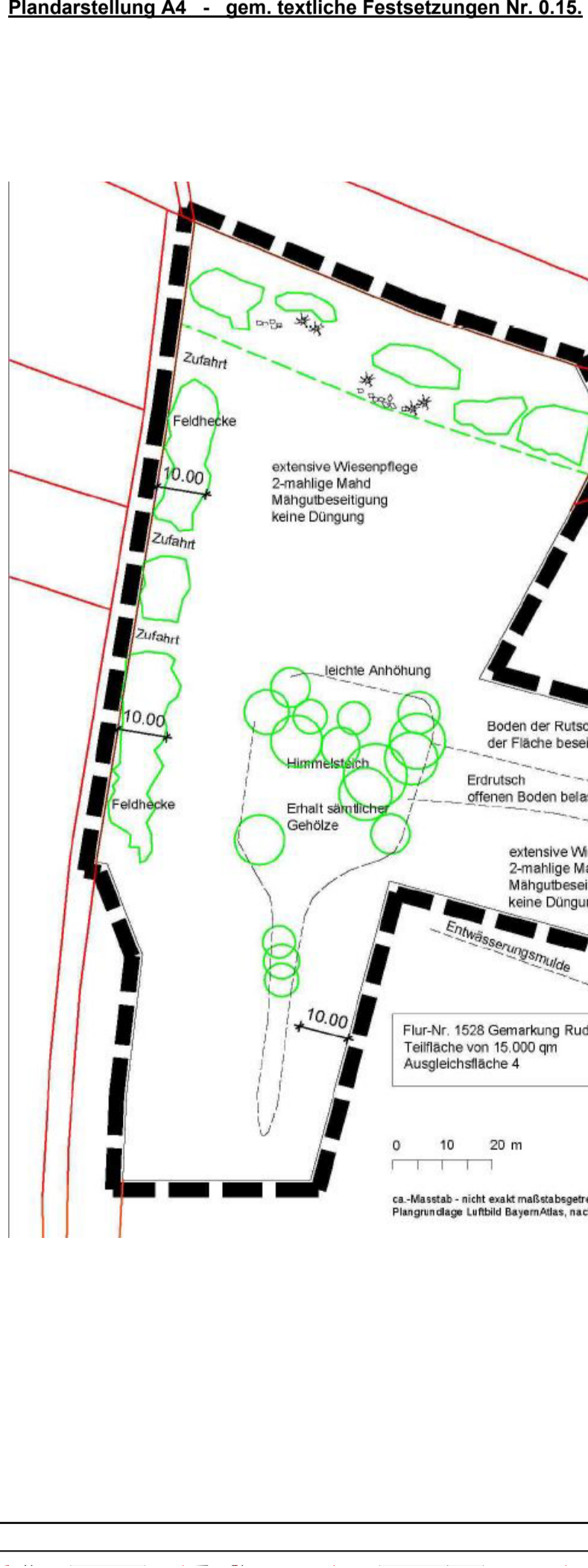
0.4. FESTSETZUNGEN ZUM SCHALLSCHUTZ

0.4.1 Die betreffende schalltechnische Untersuchung zur Aufstellung des Bebauungsplans GE Friersdorf...
0.4.2 Kontingenzierung
a. Bepflanzung, Anlagen und Nutzungen sind nur zulässig, wenn deren von dem jeweiligen gesamten...

0.9.6 STRASSENBELEGENDE VERKEHRSGRÜNLÄNDER/BANKETT

0.9.6 STRASSENBELEGENDE VERKEHRSGRÜNLÄNDER/BANKETT
Die Verkehrsgrünflächen sind mit einer Festwieseansaat bzw. Schotterrasen zu begrünen.
0.9.7 ERDLICHENSTABILISIERUNGSPAN
Jeden Baukörper ist ein qualifizierter Freilichtgestaltungsplan mit Bepflanzungs- und Materialangaben...

AUSGLEICHSFLÄCHE A4



0.6. GELÄNDEVERHÄLTNISS / TOPOGRAPHIE

0.6. GELÄNDEVERHÄLTNISS / TOPOGRAPHIE
Aufläufungen und Abgrabungen sind jeweils bis max. 4,00 m zulässig und müssen über die Gesamtgrundstückfläche...

0.16. HINWEISE - ALLGEMEIN

0.16. HINWEISE - ALLGEMEIN
0.16.1 Baulicher Brandschutz
Für den baulichen Brandschutz sind die Bestimmungen der BaByO zu beachten.
0.16.2 Pflanzungen und Arbeiten im Bereich von Erdarbeiten und Leitungen
Die Lage von evtl. Erdarbeiten und Leitungen ist vor Beginn aller Baumaßnahmen exakt mit den zuständigen Versorgungsägern...



0.9.6 STRASSENBELEGENDE VERKEHRSGRÜNLÄNDER/BANKETT

0.9.6 STRASSENBELEGENDE VERKEHRSGRÜNLÄNDER/BANKETT
Die Verkehrsgrünflächen sind mit einer Festwieseansaat bzw. Schotterrasen zu begrünen.
0.9.7 ERDLICHENSTABILISIERUNGSPAN
Jeden Baukörper ist ein qualifizierter Freilichtgestaltungsplan mit Bepflanzungs- und Materialangaben...

VERFAHRENSMERKWE

- 1. Der Gemeinderat von Neukirchen v. Wald hat in der Sitzung vom 19.10.2018 gemäß § 2 Abs. 1 BauGB die Aufstellung des Bebauungsplans "GE-Friersdorf" beschlossen.
2. Der Gemeinderat von Neukirchen v. Wald hat in seiner Sitzung vom 08.08.2018 die Ermutlung beschlossen...

BEBAUUNGS- UND GRÜNDUNGSPLAN

Informational block including 'DIGITALE FLURKARTE UND HÖHENLINIEN', 'REGIERUNGSBEZIRK', 'NEUKIRCHEN VORM WALD', 'PASSAU', 'NIEDERBAYERN', and project details like 'Entwurf 10.10.2018', 'Überarbeitung 13.12.2018', 'Endunterfertigung 07.10.2020'.