

# BEBAUUNGSPLAN

# JÄGERFELD II

---

GEMEINDE: NEUHAUS / INN  
LANDKREIS: PASSAU  
REGIERUNGSBEZIRK: NIEDERBAYERN

---

DECKBLATT NR. 2a  
ÄNDERUNG ZUM BEBAUUNGSPLAN  
"JÄGERFELD II"

M.: 1:1000

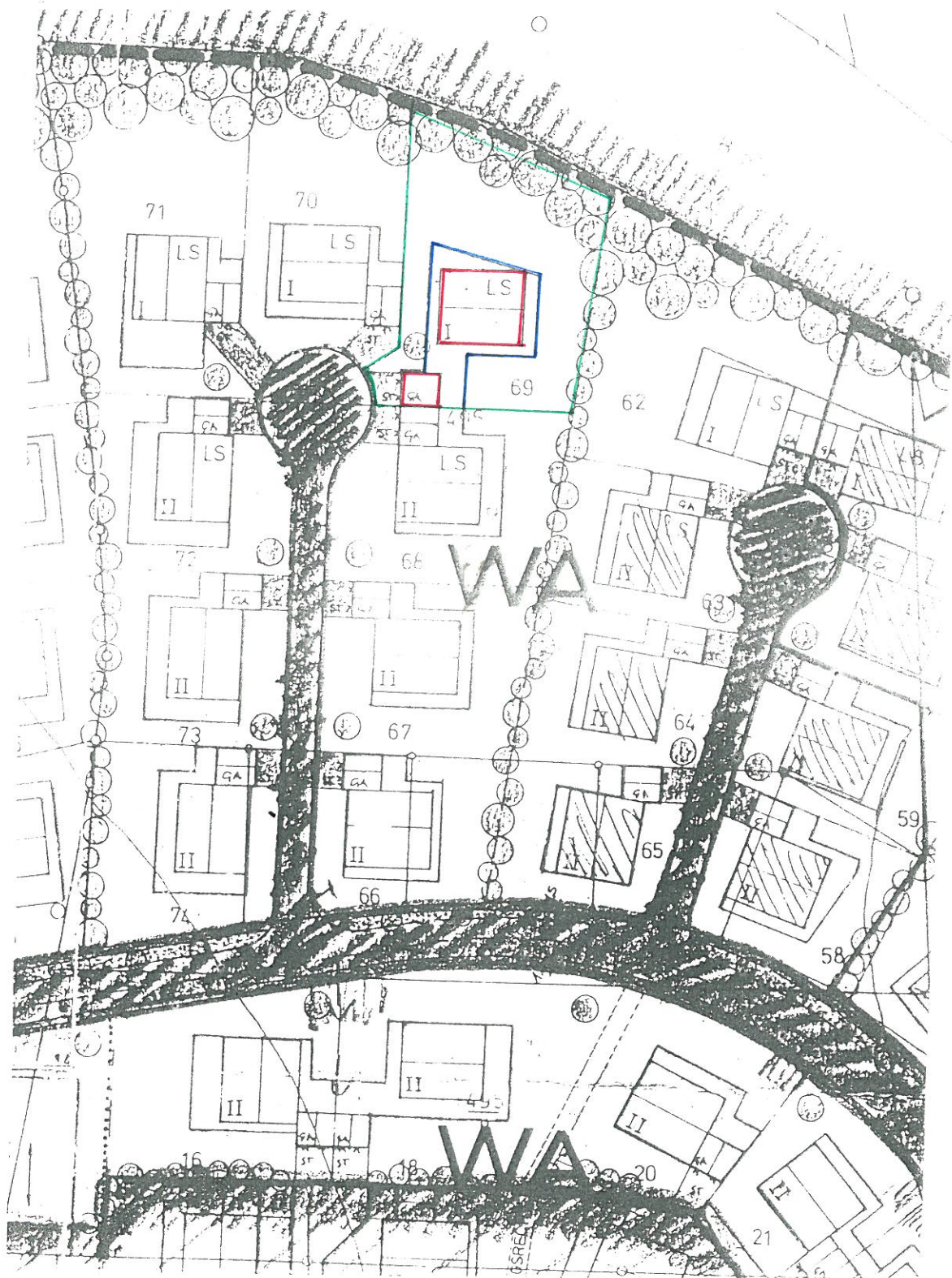
---

**Bauunternehmen**  
**Josef Mayerhofer**  
Hochstr. 35 · ☎ 08503/1203  
94152 Neuhaus a. I. - Vornbach

---

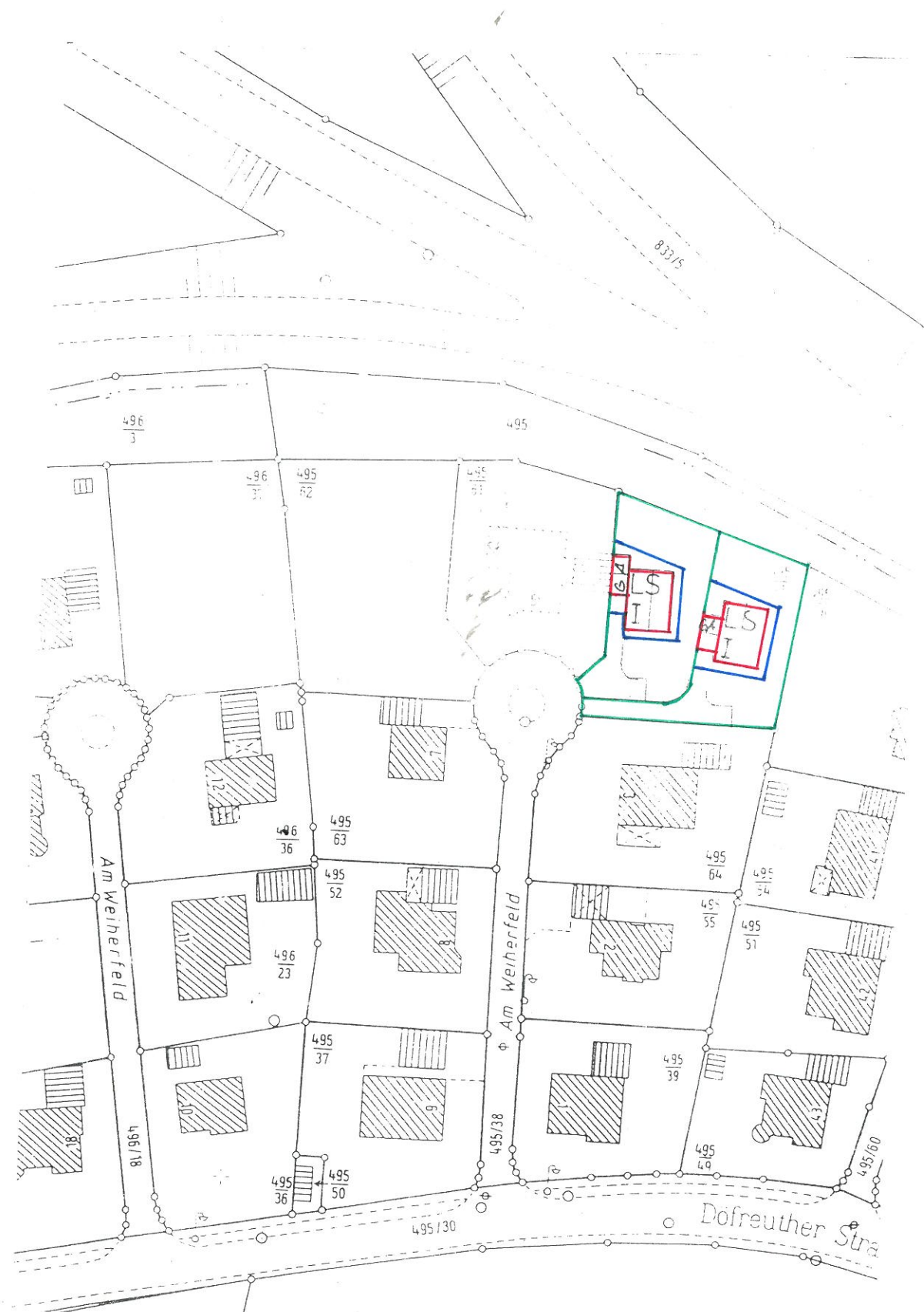
NEUHAUS, DEN 26.02.97

# GÜLTIGER BEBAUUNGSPLAN



M.: 1:1000

# BEBAUUNGSPLAN — ÄNDERUNG



M. 1:1000