

B

DECKBLATT NR. 8

ZUM BEBAUUNGSPLAN

ERW. SCHARDINGER FELD

STADT/ MARKT FÜRSTENZELL

LANDKREIS PASSAU

PASSAU, DEN 12.05.1986

H. Hartmann
INGENIEURBÜRO
ING. H. HARTMANN

HOCHBAU:
WOHNBAU U. RAUMPLANUNG
TIEFBAU:

STRASSEN- U. KANALBAU, WASSERVERSORGUNG
839 PASSAU
MILCHGASSE 12/II - TEL. 2847

BESCHLOSSEN GEM. § 10 BBAUG UND ART. 91
ABS. 3 BAYBO IN DER SITZUNG VOM
26.06.86

SIEHE BEIBLATT

Fürstenzell, 01.07.86

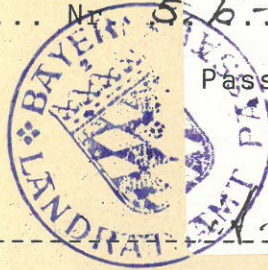
STADT FÜRSTENZELL DATUM



MARKT FÜRSTENZELL
Holler
Holler
1. Bürgermeister

Das Deckblatt wird gem. § 11 BBauG genehmigt. Der Genehmigung liegt das Schreiben vom 11. JULI 1986 Nr. 5.6-86 zugrunde.

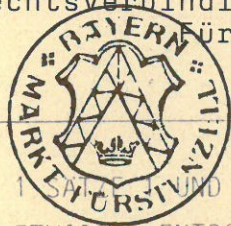
Passau, den 11. JULI 1986



Holler
Reg. Rat

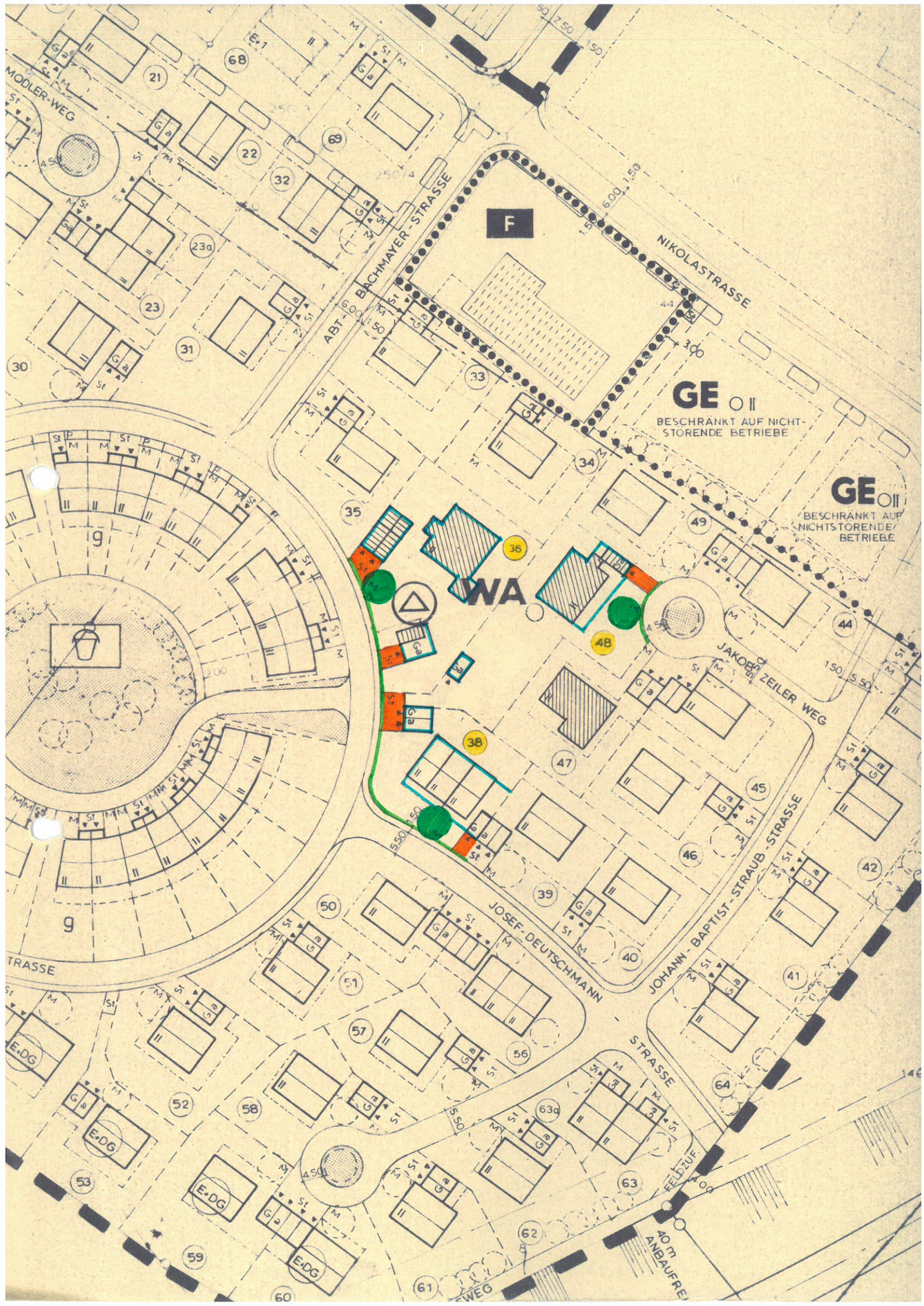
Das Deckblatt wird mit dem Tage der Bekanntmachung gem. § 12 BBauG das ist am 22.07.86 rechtsverbindlich.

Fürstenzell, den 22.07.86
MARKT FÜRSTENZELL



Holler
1. Bürgermeister

AUF DIE VORSCHRIFTEN DES § 44 c ABS. 1 S. 1 UND 2 SOWIE ABS. 2 DES BBAUG ÜBER DIE FRISTGEMASSE GELTENDMACHUNG ETWAIGER ENTSCHÄDIGUNGSANSPRÜCHE FÜR EINGRIFFE IN EINE BISHER ZULASSIGE NUTZUNG DURCH DIESES DECKBLATT UND ÜBER DAS ERLÜSCHEN VON ENTSCHÄDIGUNGSANSPRÜCHEN WIRD HINGEWIESEN. EINE VERLETZUNG VON VERFAHRENS- UND FORMVORSCHRIFTEN DES BBAUG BEIM ZUSTANDEKOMMEN DES DECKBLATTES, MIT AUSNAHME DER VORSCHRIFTEN ÜBER DIE GENEHMIGUNG UND DIE BEKANNTMACHUNG IST UNBEACHTLICH, WENN DIE VERLETZUNG DER VERFAHRENS- ODER FORMVORSCHRIFTEN NICHT INNERHALB EINES JAHRES SEIT DEM INKRAFTTRETEN DES DECKBLATTES GEGENÜBER DER STADT/GEMEINDE GELTEND GEMACHT WORDEN IST (§ 155 a BBAUG).



MODLER-WEG

BACHMAYER-STRASSE

NIKOLASTRASSE

GE O II
BESCHRÄNKT AUF NICHT-
STÖRENDE BETRIEBE

GE O II
BESCHRÄNKT AUF
NICHTSTÖRENDE
BETRIEBE

WA

JAKOB ZEILER WEG

JOSEF-DEUTSCHMANN

JOHANN-BAPTIST-STRAUß-STRASSE

STRASSE

STRASSE

E-DG

E-DG

E-DG

E-DG

Map containing numerous numerical identifiers (e.g., 21, 22, 23, 23a, 30, 31, 32, 33, 34, 35, 36, 38, 39, 40, 41, 42, 44, 45, 46, 47, 48, 49, 50, 51, 52, 53, 56, 58, 59, 60, 61, 62, 63, 63a, 68, 69, 70) and various symbols (circles, squares, triangles) used for site identification and zoning.