

Grenzfestlegung zur Teilortsabrundungssatzung „Reuth“ Gemeinde Fürstenstein


§ 34 Abs. 4 Satz 1 Nr. 1 und 3 BauGB

----- Grenze

**Satzung der Gemeinde Fürstenstein zur  
Festlegung der Grenzen des im  
Zusammenhang bebauten Ortsteiles  
„Reuth“**

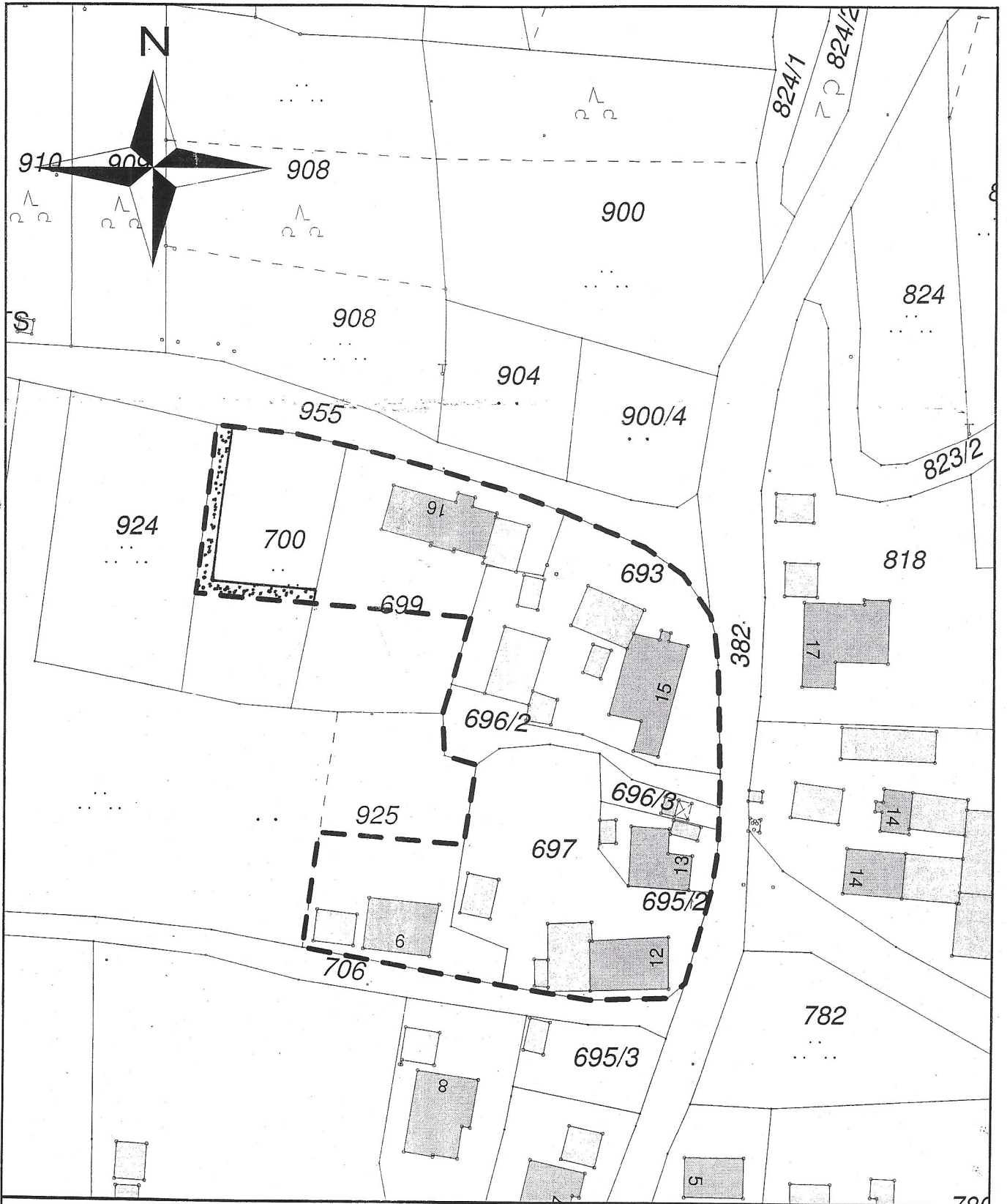
M 1:1000 und M 1:2500

Aufgestellt:  
Gemeinde Fürstenstein, den 19.02.2013

  
Stephan Gawlik  
Erster Bürgermeister



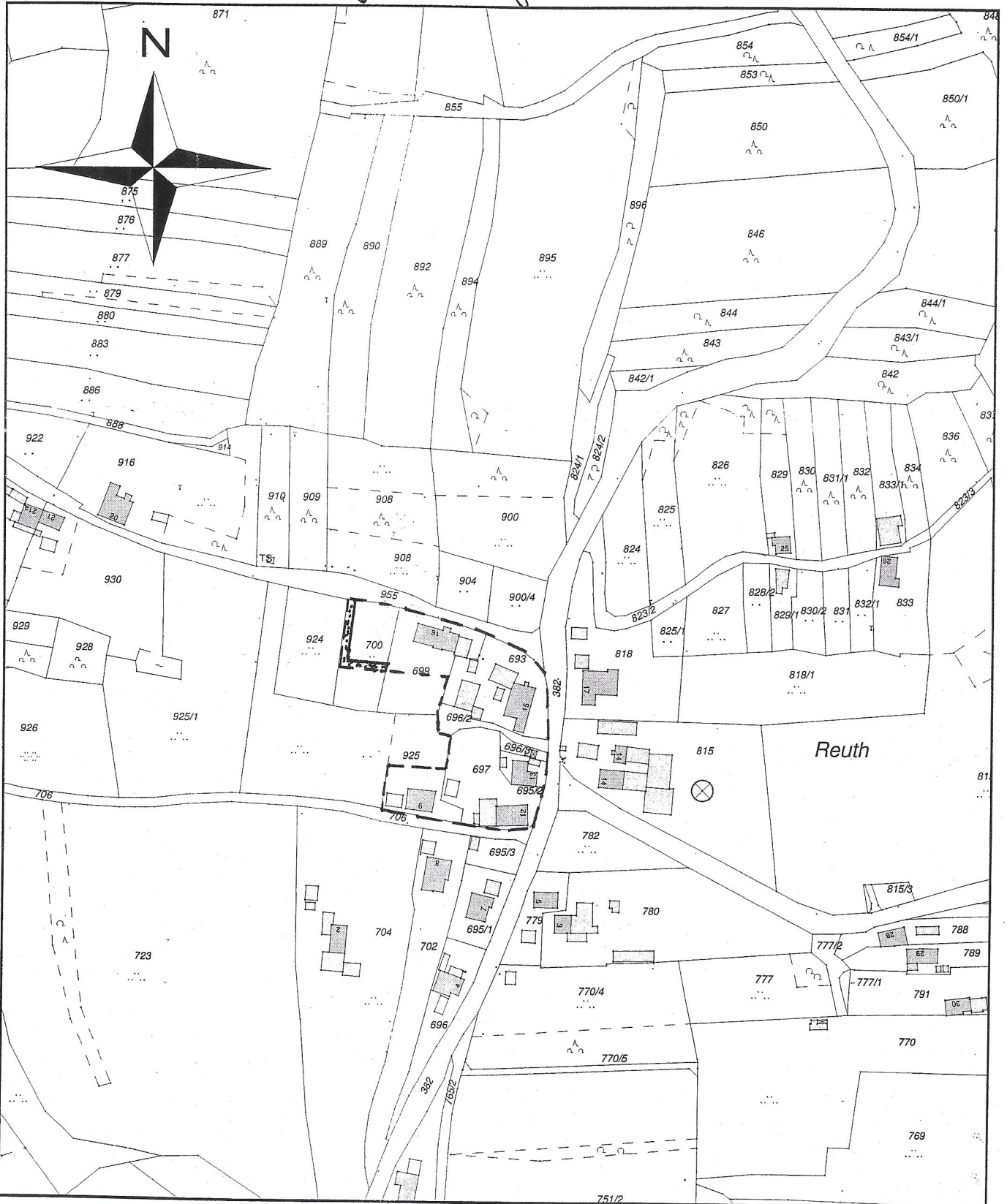
# Teilortsabrundungssatzung "Reuth"



--- = Geltungsbereich  
 [stippled box] = Ausgleichsfläche

Maßstab: 1:1000  
 Bearbeiter:  
 Datum: 15.3.2012

# Teilortsabzurdungsatzung "Reuth"



LOGO

--- = Geltungsbereich  
[Symbol] = Ausgleichsfläche

Maßstab: 1:2500  
Bearbeiter:  
Datum: 6.11.2012