

Bebauungsplan

WA „ Mitterfeld „ DB Nr. 38

Ortsteil Vornbach am Inn



Gemeinde: Neuhaus / Inn
Landkreis: Passau
Regierungsbezirk: Niederbayern

Begründung

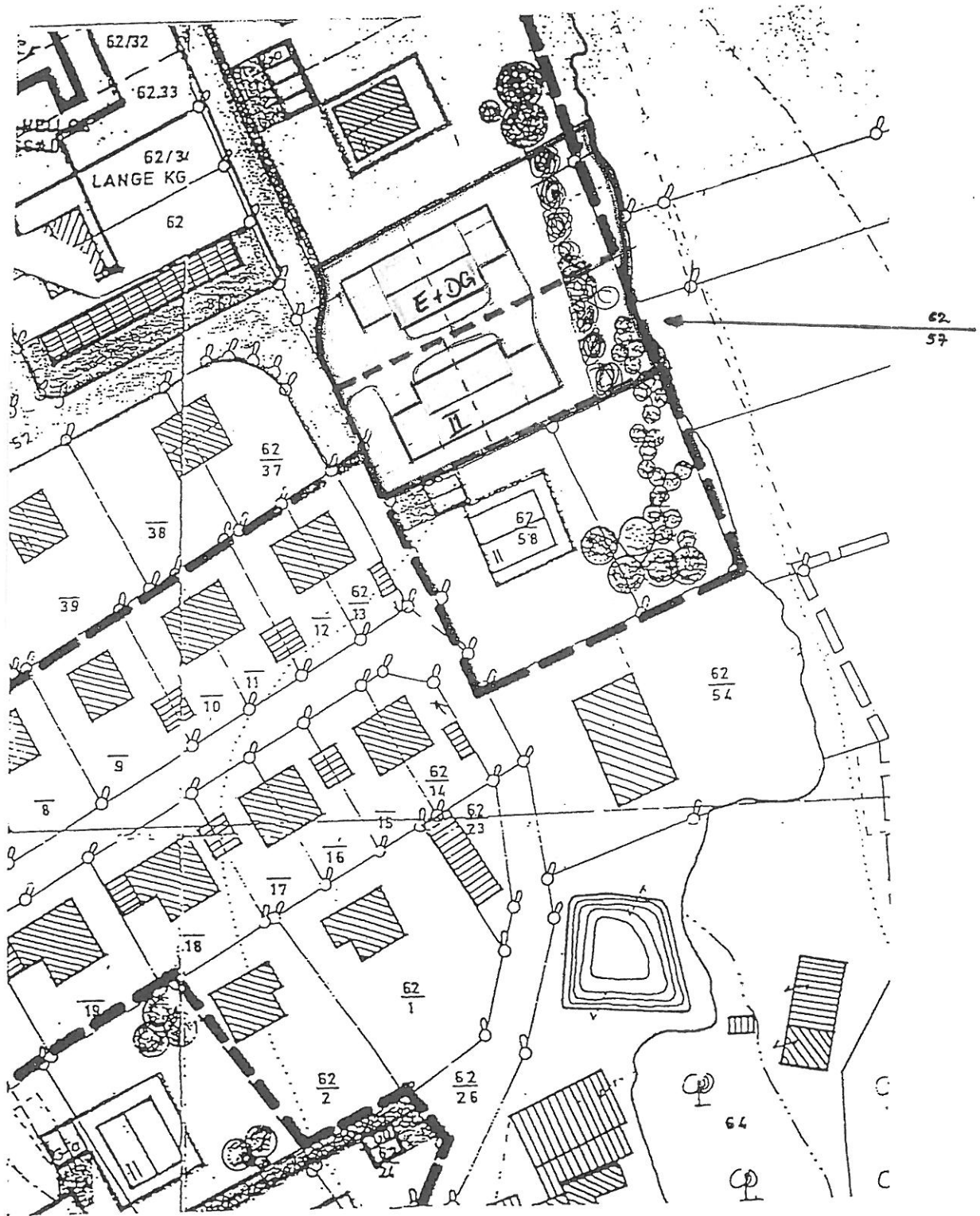
Gemeinde: Neuhaus am Inn
Klosterstraße 1
94512 Neuhaus am Inn
Neuhaus, den 01. Feb. 2019


Gemeinde Neuhaus a. Inn
Klosterstraße 1
94152 Neuhaus a. Inn

Planung: Hundshammer Franz, Architekt
Am Pfoadweiher 12
94505 Bernried
Tel. 09905 / 70160
Bernried, den 11.09.2018

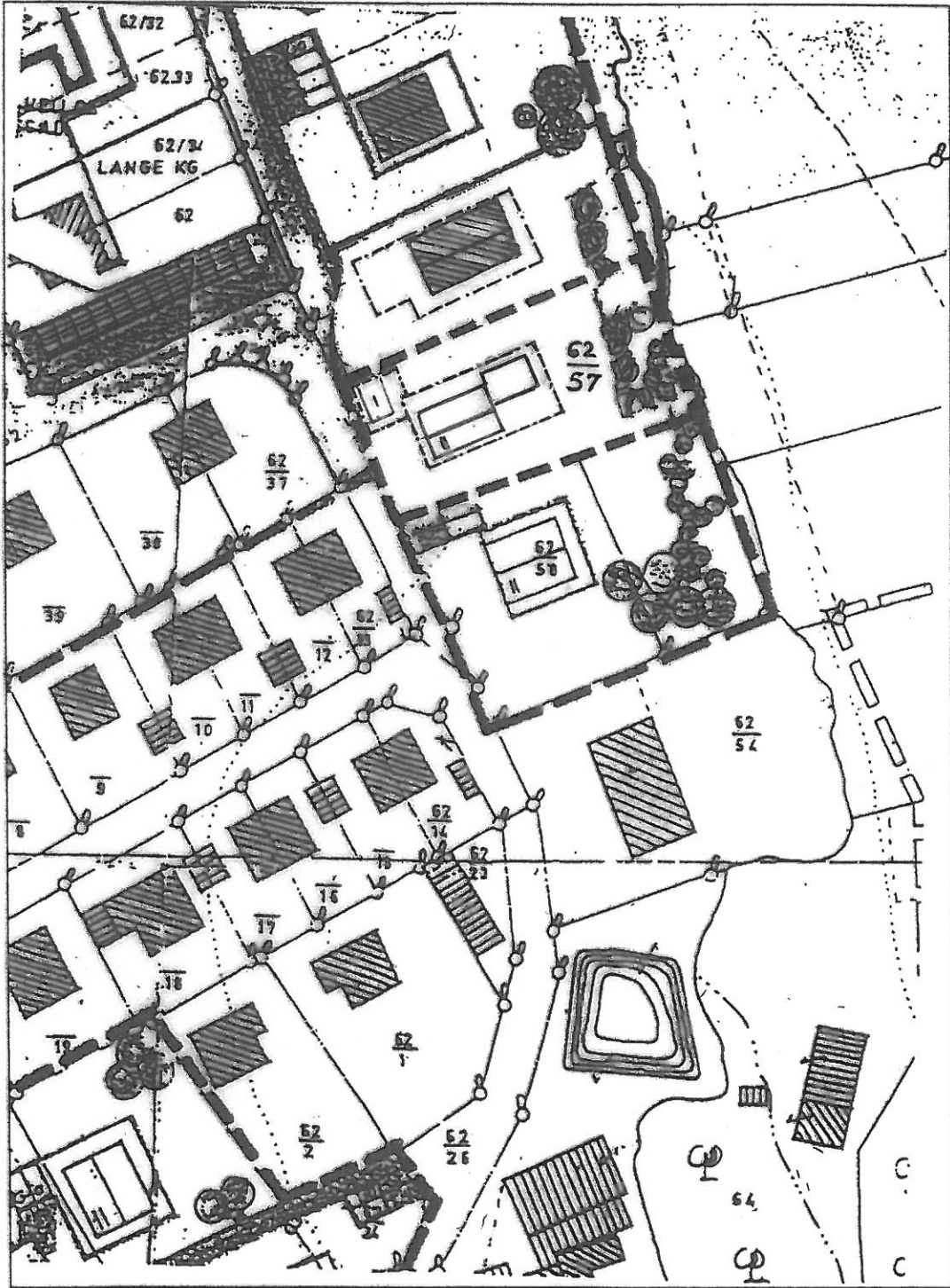


Bebauungsplan Gültig



M 1 : 1000

Bebauungsplan Änderung



M 1: 1000

Änderung des Bebauungsplanes „Mitterfeld“, mit Deckblatt 38

Änderungen bei den textlichen Festsetzungen (für die Flurnummer 62/57 gültig)

Bisherige Festsetzungen inkl. DB 1-37:

Festsetzungen bei der Erweiterung:

0.2.1 Wohngebäude

Dachform:

Satteldach, Krüppelwalm

Dachform für Anbau:

Wie bisher, zusätzlich:

zulässig sind Flachdächer mit Kies oder Begrünung

Dachneigung:

25-35°

Dachneigung:

wie bisher, zusätzlich:

Flachdach bis 5°

0.2.3 Dacheindeckung

Material:

alle harten Dacheindeckungsarten

Material:

wie bisher, zusätzlich:

Farben:

dunkelbraun, anthrazit, rot

Flachdach mit Kies oder Begrünung

Sonstige Festsetzungen wie im geltenden Bebauungsplan.