

Vereinfachtes Verfahren gemäß § 13 BauGB

DECKBLATT NR. 4  
ZUM BEBAUUNGSPLAN

FRITZ - WEIDINGER - STRASSE /  
HOPFGARTENWEG  
- TEILABSCHNITT 1 -

GEMEINDE HAUZENBERG  
LANDKREIS PASSAU  
REGIERUNGSBEZIRK NIEDERBAYEN

DEN BETROFFENEN BÜRGERN UND DEN  
BERÜHRTEN TRÄGERN ÖFFENTLICHER  
BELANGE WURDE GELEGENHEIT ZUR  
STELLUNGNAHME NACH §.13 ABS. 2+3 BAUGB  
GEGEBEN VOM 20.08.1998 BIS 22.09.1998.

SIEHE ANLAGE

BESCHLOSSEN ALS SATZUNG GEM. § 10  
BAUGB UND ART. 91 ABS. 3 BAYBO IN DER  
Stadtrats -SITZUNG VOM 5.10.98

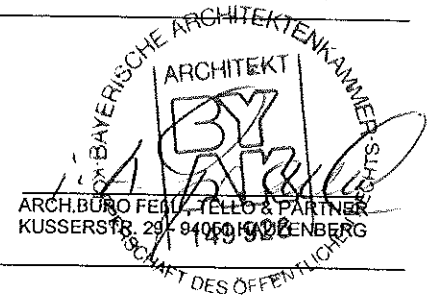
BEKANNTMACHUNGSVERMERK :  
DIE ÄNDERUNG WURDE ORTSÜBLICH DURCH  
Amtsblatt AM 14.10.98  
BEKANNT GEMACHT.

HAUZENBERG, 20. Okt. 1998  
DER BÜRGERMEISTER



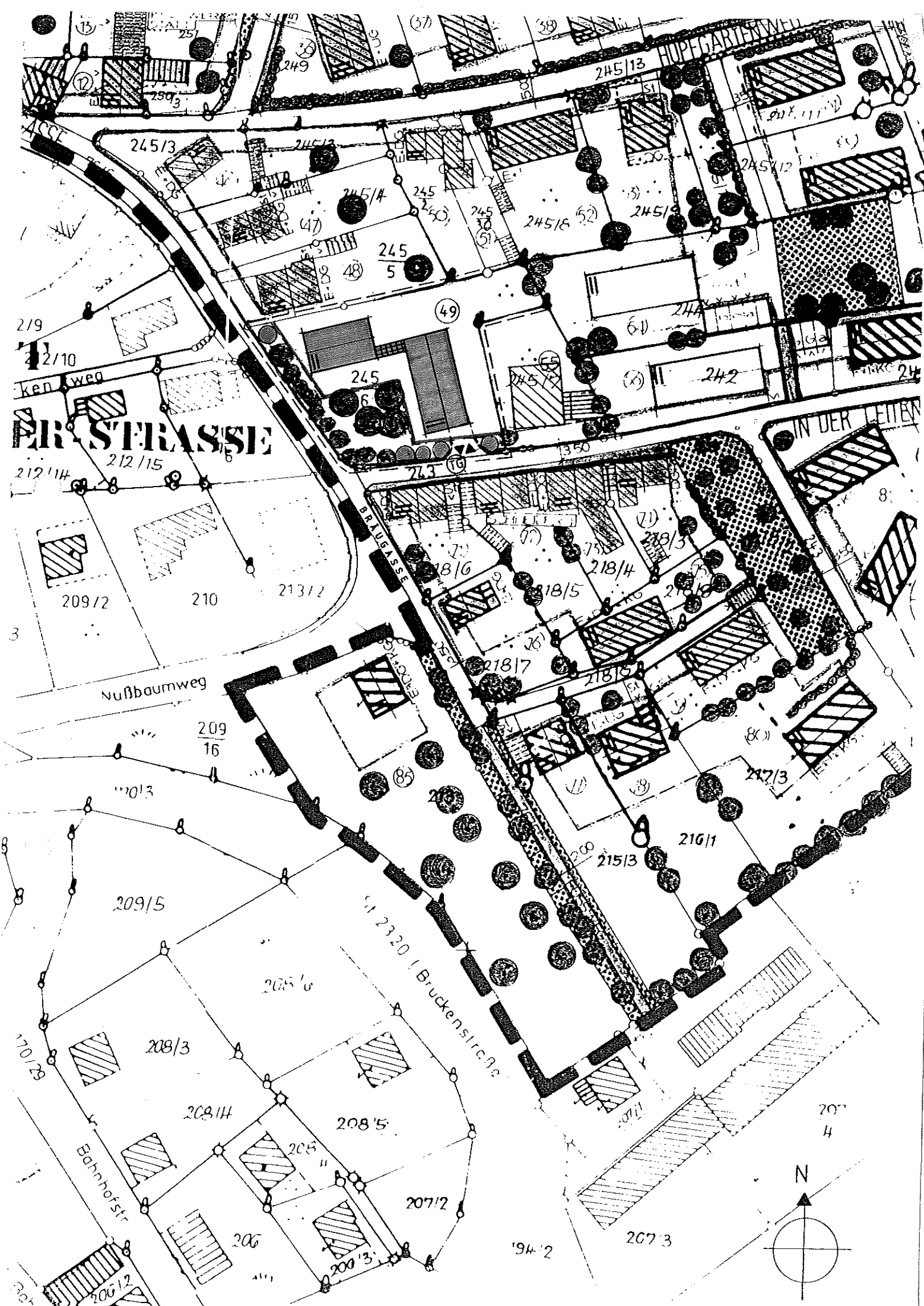
BEARBEITUNG:

HAUZENBERG, 14.07.1998



ARCH.BÜRO FEHL, TELLO & PARTNER  
KUSSERSTR. 29 94060 HAUZENBERG

AUF DIE VORSCHRIFTEN DES § 44 ABS. 3 UND 4 BAUGB ÜBER DIE FRISTGEMÄSSE GELTENDMACHUNG ETWAIGER  
ENTSCHÄDIGUNGSANSPRÜCHE FÜR EINGRIFFE IN EINE BISHER ZULÄSSIGE NUTZUNG DURCH DIESES DECKBLATT  
UND ÜBER DAS ERLÖSCHEN VON ENTSCHÄDIGUNGSANSPRÜCHEN WIRD HINGEWIESEN. EINE VERLETZUNG VON  
VERFAHRENS- UND FORMVORSCHRIFTEN DES BAUGB BEIM ZUSTANDEKOMMEN DES DECKBLATTES MIT  
AUSNAHME DER VORSCHRIFTEN ÜBER DIE GENEHMIGUNG UND DIE BEKANNTMACHUNG IST UNBEACHTLICH,  
WENN DIE VERLETZUNG DER VERFAHRENS- ODER FORMVORSCHRIFTEN NICHT INNERHALB EINES JAHRES SEIT  
DEM INKRAFTTRETEN DES DECKBLATTES GEGENÜBER DER GEMEINDE GELTEND GEMACHT WORDEN IST (§ 214 +  
§ 215 BAUGB).



BRUCKENSTRASSE

HOPEGARTENWEG

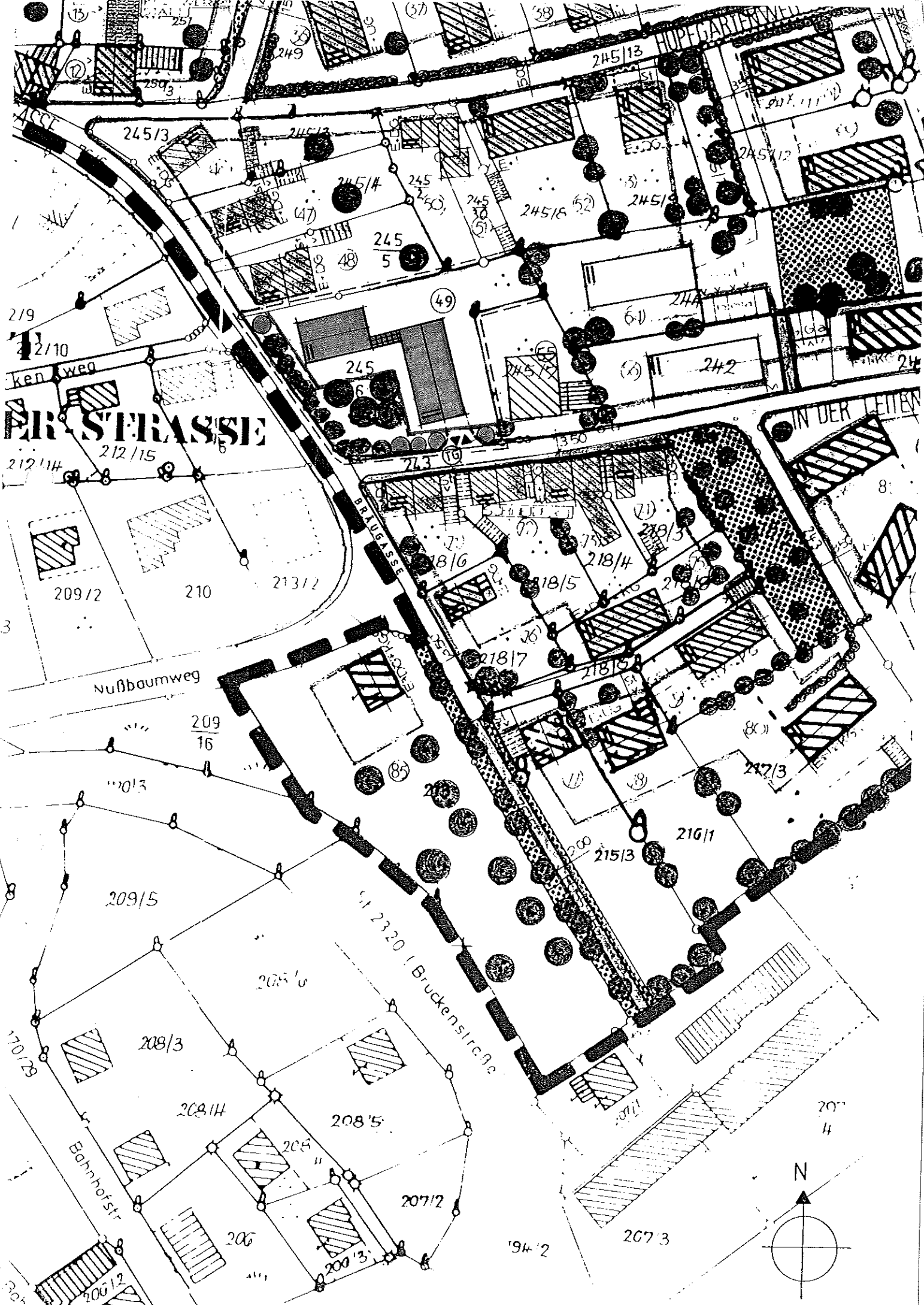
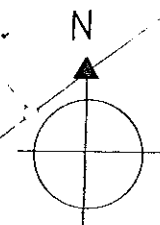
BANKENWEG

NUTZBAUMWEG

BRUCKENSTRASSE

IN DER LEITEN

BRUCKENSTRASSE (Bruckenskirche)



219  
212/10

212/14  
212/15

209/2  
210  
213/2

209/16

209/5

208/3

208/14

208/5

207/2

206

200/12

208/6

205

200/3

194/2

207/3

207/4

245/13

211/13

215/4

245/13

245/13

245/16

245/13

245/12

245/5

245/13

245/13

245/16

245/13

245/12

245/16

245/13

245/13

245/16

245/13

245/12

245/12

218/6

218/5

218/4

218/3

218/3

218/3

218/6

218/5

218/4

218/3

218/3

218/3

218/7

218/5

218/4

218/3

218/3

218/3

218/6

218/5

218/4

218/3

218/3

218/3

218/7

218/5

218/4

218/3

218/3

218/3

218/7

218/5

218/4

218/3

218/3

218/3

218/7

218/5

218/4

218/3

218/3

218/3

218/7

218/5

218/4

218/3

218/3

218/3

218/7

218/5

218/4

218/3

218/3

218/3

218/7

218/5

218/4

218/3

218/3

218/3

218/7

218/5

218/4

218/3

218/3

218/3

200/12

200/12

200/12

200/12

200/12

200/12

200/12

200/12

200/12

200/12

200/12

200/12

200/12

200/12

200/12

200/12

200/12

200/12

200/12

200/12

200/12

200/12

200/12

200/12

200/12

200/12

200/12

200/12

200/12

200/12

200/12

200/12

200/12

200/12

200/12

200/12

200/12

200/12

200/12

200/12

200/12

200/12

200/12

200/12

200/12

200/12

200/12

200/12

200/12

200/12

200/12

200/12

200/12

200/12

200/12

200/12

200/12

200/12

200/12

200/12

200/12

200/12

200/12

200/12

200/12

200/12

200/12

200/12

200/12

200/12

200/12

200/12

200/12

200/12

200/12

200/12

200/12

200/12

200/12

200/12

200/12

200/12

200/12

200/12

200/12

200/12

200/12

200/12

200/12

200/12

200/12

200/12

200/12

200/12

200/12

200/12

200/12

200/12

200/12

200/12

200/12

200/12

200/12

200/12

200/12

200/12

200/12

200/12

200/12

200/12

200/12

200/12

200/12

200/12

200/12

200/12

200/12

200/12

200/12

200/12

200/12

200/12

200/12

200/12

200/12

200/12

200/12

200/12

200/12

200/12

200/12

200/12

200/12

200/12

200/12

200/12

200/12

200/12

200/12

200/12

200/12

200/12

200/12

200/12

200/12

200/12

200/12

200/12

200/12

200/12

200/12

200/12

200/12

200/12

200/12

200/12

200/12

200/12

200/12

200/12

200/12

200/12

200/12

200/12

200/12

200/12

200/12

200/12

200/12

200/12

200/12

200/12

200/12

200/12

200/12

200/12

200/12

200/12

200/12

200/12

200/12

200/12

200/12

# DECKBLATT NR. 4

## ZUM BEBAUUNGSPLAN

### FRITZ - WEIDINGER - STRASSE / HOPFGARTENWEG - TEILABSCHNITT 1 -

## BEGRÜNDUNG

#### 1. Anlaß

Der Bebauungsplan „Fritz-Weidinger-Straße - Hopfgartenweg - Teilabschnitt 1 -“ ist seit dem 01.03.1984 rechtskräftig. Auf dem Grundstück mit der Flur Nr. 245/6 steht ein Holz-Wohngebäude und ein Schuppen.

Die GFZ des Grundstückes liegt bei ca. 0,1.

Da das Grundstück in optimaler, zentrumsnaher Lage liegt, soll es einer logisch-dichteren Bebauung zugeführt werden.

#### 2. Änderungen

Die Baugrenze wird in süd-westlicher Richtung erweitert.

Eine Tiefgaragenzufahrt, welche ebenerdig mit der Straße „In den Leiten“ ist, wird eingeplant.

----- Von der Änderung des Bebauungsplanes  
betreffenes Grundstück

#### 3. Städtebau und Einfügung

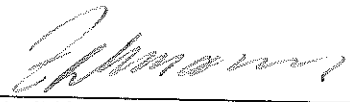
Innerhalb der erweiterten Baugrenze soll ein Gebäude straßenbegleitend (wie die Nachbarbebauung) entlang der Bräugasse erstellt werden.

Das bisher bestehende Gebäude zur Nachbargrenze Flur Nr. 245/7 soll abgebrochen werden, da es nicht mehr bewohnbar ist, und zudem die Abstandsflächen nach BayBO unterschreitet. Statt dessen soll unter Einhaltung der Abstandsflächen ein neues Gebäude erstellt werden.

#### 4. Beschluß

Der Stadtrat von Hauzenberg beschließt mit Stadtratsitzung vom 5. 10. 88 die Änderung des Bebauungsplanes „Fritz-Weidinger-Straße - Hopfgartenweg - Teilabschnitt 1 -“ mittels Deckblatt Nr. 4 als Satzung.

Hauzenberg, 20. OKT. 1988

  
\_\_\_\_\_  
Stadt Hauzenberg  
Bürgermeister

