

B

DECKBLATT NR. 3

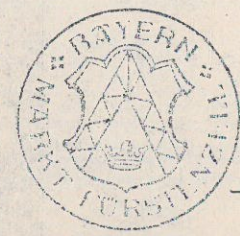
ZUM BEBAUUNGSPLAN

WIMBERGER FELD
 STADT/ MARKT FÜRSTENZELL
 LANDKREIS PASSAU
 PASSAU, DEN 23.02.1984

Ing. Hubert...
 HOCHBAU:
 WOHNBAU U. RAUMPLANUNG
 TIEFBAU:
 STRASSEN- U. KANALBAU, WASSERVERSORGUNG
839 PASSAU
 MILCHGASSE 12/II - TEL. 2847

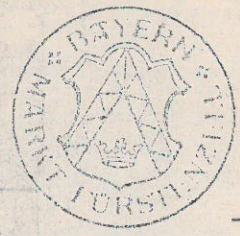
BESCHLOSSEN GEM. § 10 BBAUG UND ART. 91
 ABS. 3 BAYBO IN DER SITZUNG VOM
 16.04.84

Fürstenzell 26.04.84
 STADT/ MARKT DATUM



MARKT FÜRSTENZELL
Unig
 1. Bürgermeister

BEKANNTMACHUNGSVERMERK:
 DIE ÄNDERUNG WURDE ORTSÜBLICH DURCH
Anschlag an Gemeinde tafel
 AM 26.04.84 BEKANTT GEMACHT.



MARKT FÜRSTENZELL
Unig
 1. Bürgermeister

AUF DIE VORSCHRIFTEN DES § 44 c ABS. 1 SÄTZE 1 UND 2 SOWIE ABS. 2 DES BBAUG ÜBER DIE FRISTGEMASSE GELTENDMACHUNG ETWAIGER ENTSCHÄDIGUNGSANSPRÜCHE FÜR EINGRIFFE IN EINE BISHER ZULÄSSIGE NUTZUNG DURCH DIESES DECKBLATT UND ÜBER DAS ERLÖSCHEN VON ENTSCHÄDIGUNGSANSPRÜCHEN WIRD HINGEWIESEN. EINE VERLETZUNG VON VERFAHRENS- UND FORMVORSCHRIFTEN DES BBAUG BEIM ZUSTANDEKOMMEN DES DECKBLATTES, MIT AUSNAHME DER VORSCHRIFTEN ÜBER DIE GENEHMIGUNG UND DIE BEKANNTMACHUNG IST UNBEACHTLICH, WENN DIE VERLETZUNG DER VERFAHRENS- ODER FORMVORSCHRIFTEN NICHT INNERHALB EINES JAHRES SEIT DEM INKRAFTTRETEN DES DECKBLATTES GEGENÜBER DEM STADT/ MARKT GELTEND GEMACHT WORDEN IST (§ 155 a BBAUG).

Durch die versetzte Anordnung des Baukörpers wird das Hanggrundstück wirtschaftlich besser genutzt. Es fügt sich gut in die bebaute Umgebung ein. Die Erschließung ist fertiggestellt. Das Grundstück kann jederzeit bebaut werden. Zur besseren Gestaltung ist die Anpflanzung eines großen Hausbaumes vorgesehen.

Fürstenzell, 22.03.84

MARKT FÜRSTENZELL

Unger
G e i g e r
1. Bürgermeister