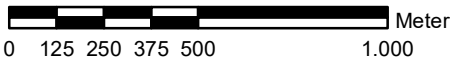


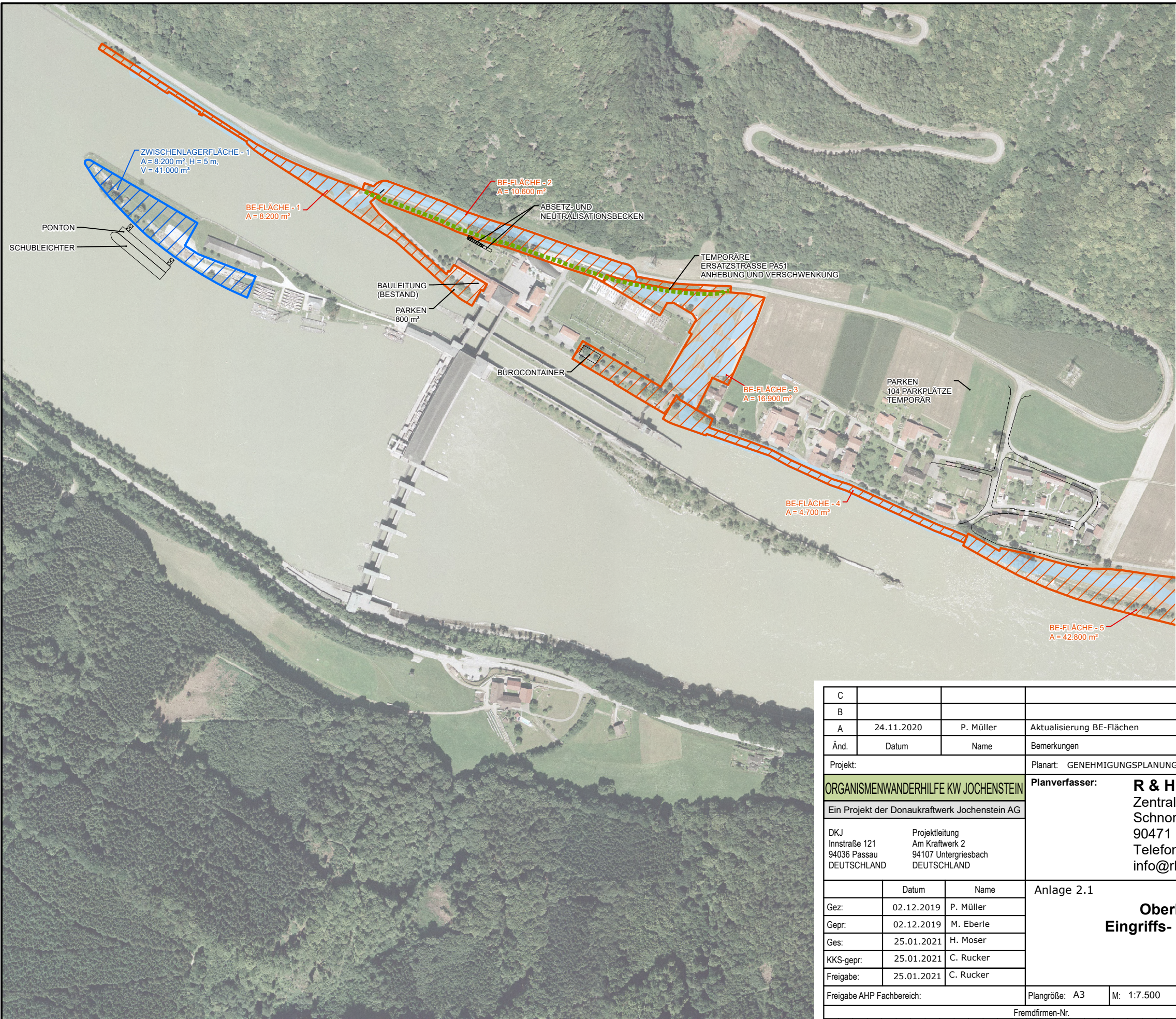


Untersuchungsgebiet

MASSSTAB - 1:20.000

[illegible]

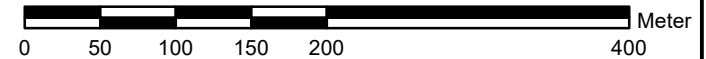
P:\DKJ\ER\GIS\PROJEKTE\19A0672\LP_OHW_Endfassung.mxd




Legende

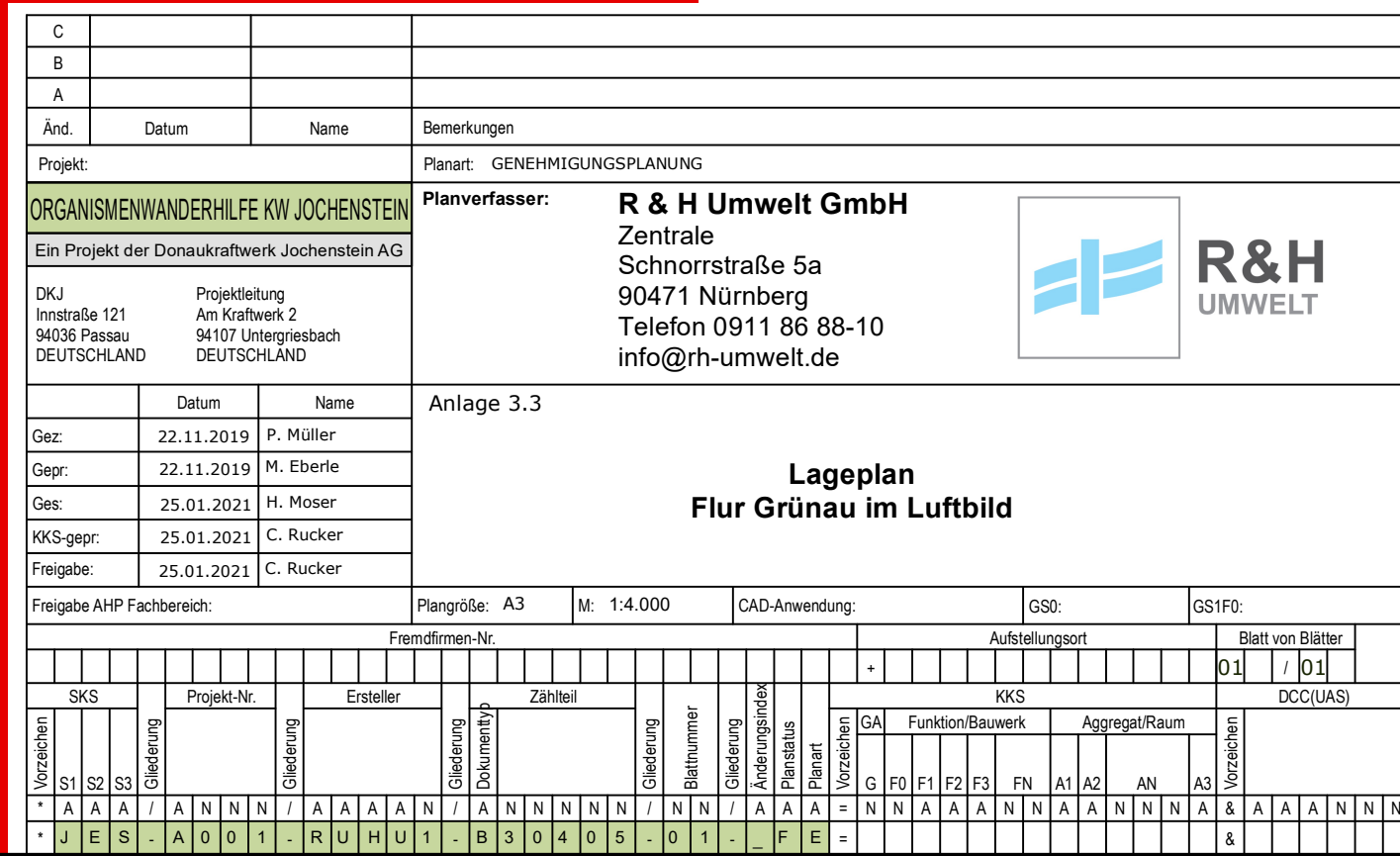
- BE-Flächen
- Zwischenlagerflächen
- Organismenwanderhilfe
- Radweg, bauzeitlich

MASSSTAB - 1:5.000

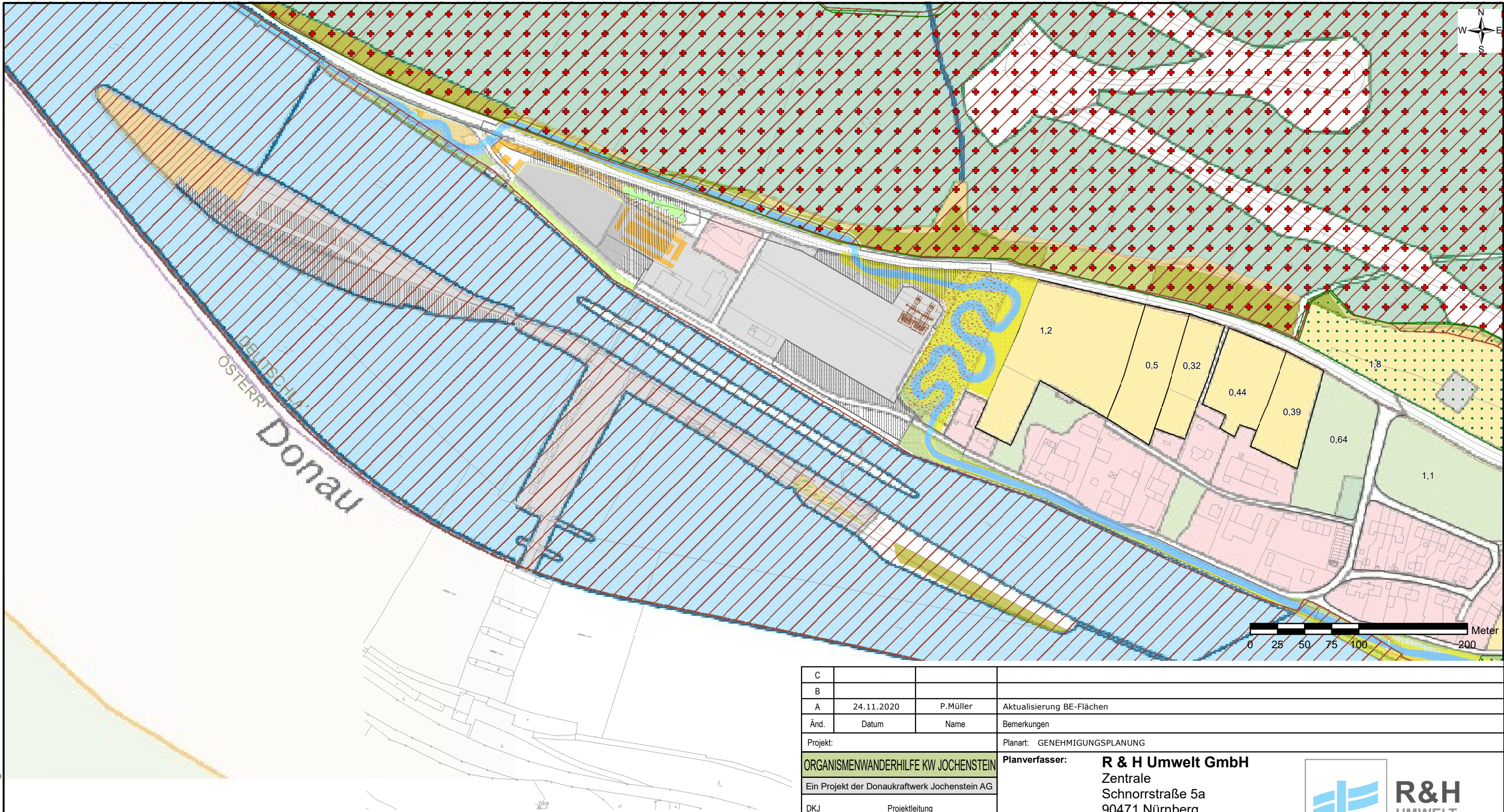


C					
B					
A	24.11.2020	P. Müller	Aktualisierung BE-Flächen		
Änd.	Datum	Name	Bemerkungen		
Projekt:			Planart: GENEHMIGUNGSPLANUNG		
ORGANISMENWANDERHILFE KW JOCHENSTEIN			Planverfasser: R & H Umwelt GmbH Zentrale Schnorrstraße 5a 90471 Nürnberg Telefon 0911 86 88-10 info@rh-umwelt.de		
Ein Projekt der Donaukraftwerk Jochenstein AG					
DKJ Innstraße 121 94036 Passau DEUTSCHLAND					
Projektleitung Am Kraftwerk 2 94107 Untergriesbach DEUTSCHLAND					
	Datum	Name			
Gez:	02.12.2019	P. Müller			
Gepr:	02.12.2019	M. Eberle			
Ges:	25.01.2021	H. Moser			
KKS-gepr:	25.01.2021	C. Rucker			
Freigabe:	25.01.2021	C. Rucker			
Freigabe AHP Fachbereich:			Anlage 2.1		
Plangröße: A3			M: 1:7.500		
CAD-Anwendung:			GS0:		
GS1F0:					
Fremdfirmen-Nr.			Aufstellungsort		
			Blatt von Blätter		
			01 / 01		
SKS			KKS		
Projekt-Nr.			DCC(UAS)		
Ersteller					
Zählteil					
Gliederung					
Dokumenttyp					
Blattnummer					
Gliederung					
Änderungsindex					
Planstatus					
Planart					
Vorzeichen					
GA					
Funktion/Bauwerk					
Aggregat/Raum					
Vorzeichen					
G					
F0					
F1					
F2					
F3					
FN					
A1					
A2					
AN					
A3					
Vorzeichen					
G					
F0					
F1					
F2					
F3					
FN					
A1					
A2					
AN					
A3					
Vorzeichen					
G					
F0					
F1					
F2					
F3					
FN					
A1					
A2					
AN					
A3					
Vorzeichen					
G					
F0					
F1					
F2					
F3					
FN					
A1					
A2					
AN					
A3					
Vorzeichen					
G					
F0					
F1					
F2					
F3					
FN					
A1					
A2					
AN					
A3					
Vorzeichen					
G					
F0					
F1					
F2					
F3					
FN					
A1					
A2					
AN					
A3					
Vorzeichen					
G					
F0					
F1					
F2					
F3					
FN					
A1					
A2					
AN					
A3					
Vorzeichen					
G					
F0					
F1					
F2					
F3					
FN					
A1					
A2					
AN					
A3					
Vorzeichen					
G					
F0					
F1					
F2					
F3					
FN					
A1					
A2					
AN					
A3					
Vorzeichen					
G					
F0					
F1					
F2					
F3					
FN					
A1					
A2					
AN					
A3					
Vorzeichen					
G					
F0					
F1					
F2					
F3					
FN					
A1					
A2					
AN					
A3					
Vorzeichen					
G					
F0					
F1					
F2					
F3					
FN					
A1					
A2					
AN					
A3					
Vorzeichen					
G					
F0					
F1					
F2					
F3					
FN					
A1					
A2					
AN					
A3					
Vorzeichen					
G					
F0					
F1					
F2					
F3					
FN					
A1					
A2					
AN					
A3					
Vorzeichen					
G					
F0					
F1					
F2					
F3					
FN					
A1					
A2					
AN					
A3					
Vorzeichen					
G					
F0					
F1					
F2					
F3					
FN					
A1					
A2					
AN					
A3					
Vorzeichen					
G					
F0					
F1					
F2					
F3					
FN					
A1					
A2					
AN					
A3					
Vorzeichen					
G					
F0					
F1					
F2					
F3					
FN					
A1					
A2					
AN					
A3					
Vorzeichen					
G					
F0					
F1					
F2					
F3					
FN					
A1					
A2					
AN					
A3					
Vorzeichen					
G					
F0					
F1					
F2					
F3					
FN					
A1					
A2					
AN					
A3					
Vorzeichen					
G					
F0					
F1					
F2					
F3					
FN					
A1					
A2					
AN					
A3					
Vorzeichen					
G					
F0					
F1					
F2					
F3					
FN					
A1					
A2					
AN					
A3					
Vorzeichen					
G					
F0					
F1					
F2					
F3					
FN					
A1					
A2					
AN					
A3					
Vorzeichen					
G					
F0					
F1					
F2					
F3					
FN					
A1					
A2					
AN					
A3					
Vorzeichen					
G					
F0					
F1					
F2					
F3					
FN					
A1					
A2					
AN					
A3					
Vorzeichen					
G					
F0					
F1					
F2					
F3					
FN					
A1					
A2					
AN					
A3					
Vorzeichen					
G					
F0					
F1					
F2					
F3					
FN					
A1					
A2					
AN					
A3					
Vorzeichen					
G					
F0					
F1					
F2					
F3					
FN					
A1					
A2					
AN					
A3					
Vorzeichen					
G					
F0					
F1					
F2					
F3					
FN					
A1					
A2					
AN					
A3					
Vorzeichen					
G					
F0					
F1					
F2					
F3					
FN					
A1					
A2					
AN					
A3					
Vorzeichen					
G					
F0					
F1					
F2					
F3					
FN					
A1					
A2					
AN					
A3					
Vorzeichen					
G					
F0					
F1					
F2					
F3					
FN					
A1					
A2					
AN					
A3					
Vorzeichen					
G					
F0					
F1					
F2					
F3					
FN					
A1					
A2					
AN					
A3					
Vorzeichen					
G					
F0					
F1					
F2					
F3					
FN					
A1					
A2					
AN					
A3					
Vorzeichen					
G					
F0					
F1					
F2					
F3					
FN					
A1					
A2					
AN					
A3					
Vorzeichen					
G					
F0					
F1					
F2					
F3					
FN					
A1					
A2					
AN					
A3					
Vorzeichen					
G					
F0					
F1					
F2					
F3					
FN					
A1					
A2					
AN					
A3					
Vorzeichen					
G					
F0					
F1					
F2					
F3					
FN					
A1					
A2					
AN					
A3					
Vorzeichen					
G					
F0					
F1					
F2					
F3					
FN					
A1					
A2					
AN					
A3					
Vorzeichen					
G					
F0					
F1					
F2					
F3					
FN					
A1					
A2					
AN					
A3					
Vorzeichen					
G					
F0					
F1					
F2					
F3					
FN					
A1					
A2					
AN					
A3					
Vorzeichen					
G					
F0					
F1					
F2					
F3					
FN					
A1					
A2					
AN					
A3					
Vorzeichen					
G					
F0					
F1					
F2					
F3					
FN					
A1					
A2					
AN					
A3					
Vorzeichen					
G					
F0					
F1					
F2					
F3					
FN					
A1					
A2					
AN					
A3					
Vorzeichen					
G					
F0					
F1					
F2					
F3					
FN					
A1					
A2					
AN					
A3					
Vorzeichen					
G					
F0					
F1					
F2					
F3					
FN					
A1					
A2					
AN					
A3					
Vorzeichen					
G					
F0					
F1					
F2					
F3					
FN					
A1					
A2					
AN					
A3					
Vorzeichen					
G					
F0					
F1					
F2					
F3					
FN					
A1					
A2					
AN					
A3					
Vorzeichen					
G					
F0					
F1					
F2					
F3					
FN					
A1					
A2					
AN					
A3					
Vorzeichen					
G					
F0					
F1					
F2			</		

Untersuchungsgebiet



Kartengrundlagen / Geobasisdaten:
Bayerische Vermessungsverwaltung (www.geodaten.bayern.de)




Legende

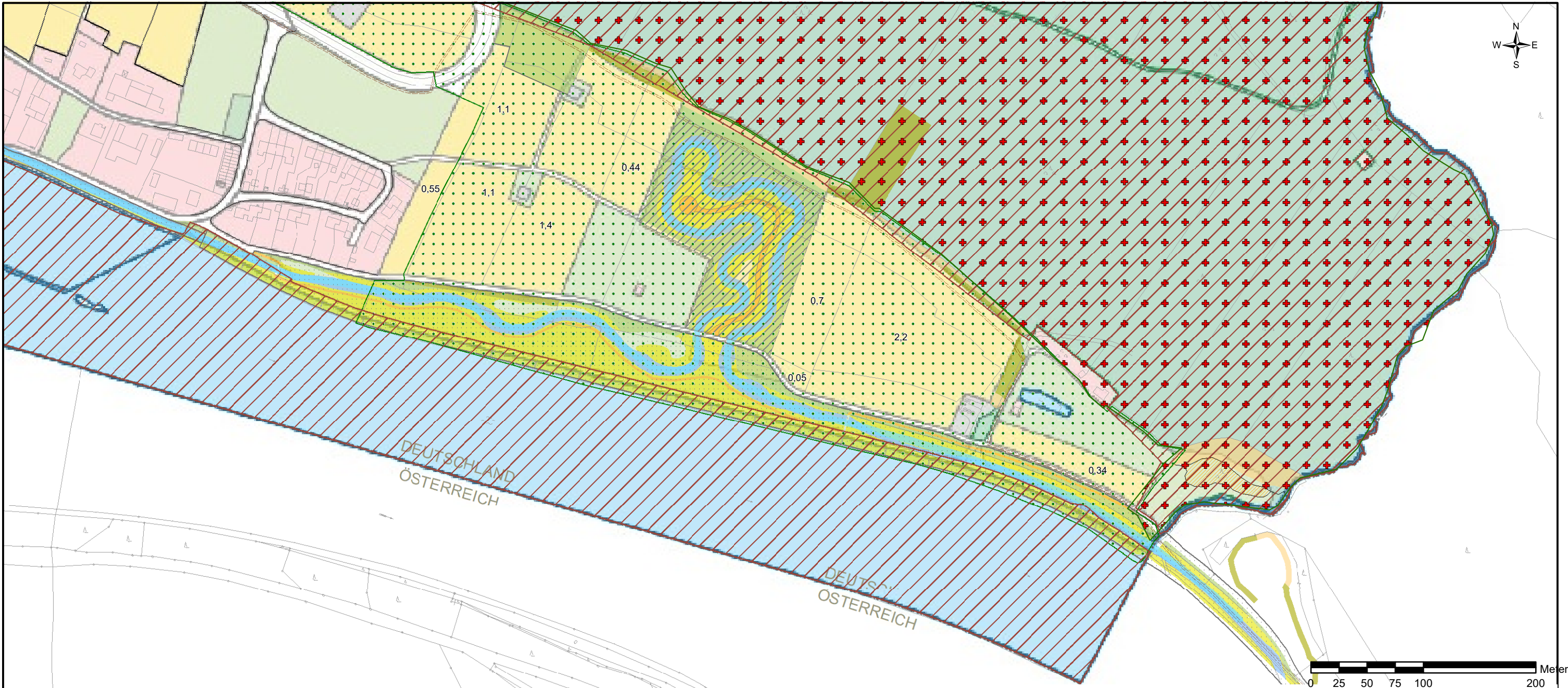
- Untersuchungsgebiet
- BE-Flächen
- Zwischenlagerflächen
- LBP-Flächen

tatsächliche Nutzung

- Landwirtschaft, Ackerland
- Fläche Acker (ha, gerundet)
- Landwirtschaft, Grünland
- Wald
- gemischte Nutzung
- Industrie-, Gewerbefläche
- Naturschutzgebiet
- Fauna-Flora-Habitat Gebiete
- Landschaftsschutzgebiete

Kartengrundlagen / Geobasisdaten:
Bayerische Vermessungsverwaltung (www.geodaten.bayern.de)
Quelle Flächennutzung:
Bayernatlas plus, "tatsächliche Nutzung" (Stand 16.09.19)

C																																																																																																																																																																																																																																																																																																																																																																																																																																																																																																																																																																																																																																																																																																																																																																																																																																																																																																																																																																																																																																																																																				
B																																																																																																																																																																																																																																																																																																																																																																																																																																																																																																																																																																																																																																																																																																																																																																																																																																																																																																																																																																																																																																																																																				
A	24.11.2020	P.Müller	Aktualisierung BE-Flächen																																																																																																																																																																																																																																																																																																																																																																																																																																																																																																																																																																																																																																																																																																																																																																																																																																																																																																																																																																																																																																																																																	
Änd.	Datum	Name	Bemerkungen																																																																																																																																																																																																																																																																																																																																																																																																																																																																																																																																																																																																																																																																																																																																																																																																																																																																																																																																																																																																																																																																																	
Projekt:			Planart: GENEHMIGUNGSPLANUNG																																																																																																																																																																																																																																																																																																																																																																																																																																																																																																																																																																																																																																																																																																																																																																																																																																																																																																																																																																																																																																																																																	
ORGANISMENWANDERHILFE KW JOCHENSTEIN			<div>Planverfasser: R & H Umwelt GmbH Zentrale Schnorrstraße 5a 90471 Nürnberg Telefon 0911 86 88-10 info@rh-umwelt.de</div> <div></div>																																																																																																																																																																																																																																																																																																																																																																																																																																																																																																																																																																																																																																																																																																																																																																																																																																																																																																																																																																																																																																																																																	
Ein Projekt der Donaukraftwerk Jochenstein AG																																																																																																																																																																																																																																																																																																																																																																																																																																																																																																																																																																																																																																																																																																																																																																																																																																																																																																																																																																																																																																																																																				
DKJ Innstraße 121 94036 Passau DEUTSCHLAND																																																																																																																																																																																																																																																																																																																																																																																																																																																																																																																																																																																																																																																																																																																																																																																																																																																																																																																																																																																																																																																																																				
Projektleitung Am Kraftwerk 2 94107 Untergriesbach DEUTSCHLAND																																																																																																																																																																																																																																																																																																																																																																																																																																																																																																																																																																																																																																																																																																																																																																																																																																																																																																																																																																																																																																																																																				
	Datum	Name	<div>Anlage 4.1</div> <div>potenzielle ackerbauliche Verwertungsflächen - Westteil</div>																																																																																																																																																																																																																																																																																																																																																																																																																																																																																																																																																																																																																																																																																																																																																																																																																																																																																																																																																																																																																																																																																	
Gez:	18.09.2020	P.Müller																																																																																																																																																																																																																																																																																																																																																																																																																																																																																																																																																																																																																																																																																																																																																																																																																																																																																																																																																																																																																																																																																		
Gepr:	18.09.2020	M. Eberle																																																																																																																																																																																																																																																																																																																																																																																																																																																																																																																																																																																																																																																																																																																																																																																																																																																																																																																																																																																																																																																																																		
Ges:	25.01.2021	H. Moser																																																																																																																																																																																																																																																																																																																																																																																																																																																																																																																																																																																																																																																																																																																																																																																																																																																																																																																																																																																																																																																																																		
KKS-gepr:	25.01.2021	C. Rucker																																																																																																																																																																																																																																																																																																																																																																																																																																																																																																																																																																																																																																																																																																																																																																																																																																																																																																																																																																																																																																																																																		
Freigabe:	25.01.2021	C. Rucker																																																																																																																																																																																																																																																																																																																																																																																																																																																																																																																																																																																																																																																																																																																																																																																																																																																																																																																																																																																																																																																																																		
Freigabe AHP Fachbereich:			Plangröße: A3	M: 1:3.500	CAD-Anwendung:	GS0:	GS1F0:																																																																																																																																																																																																																																																																																																																																																																																																																																																																																																																																																																																																																																																																																																																																																																																																																																																																																																																																																																																																																																																																													
Fremdfirmen-Nr.						Aufstellungsort				Blatt von Blätter																																																																																																																																																																																																																																																																																																																																																																																																																																																																																																																																																																																																																																																																																																																																																																																																																																																																																																																																																																																																																																																																										
										01 / 01																																																																																																																																																																																																																																																																																																																																																																																																																																																																																																																																																																																																																																																																																																																																																																																																																																																																																																																																																																																																																																																																										
SKS			Projekt-Nr.		Ersteller		Zählteil			KKS		DCC(UAS)																																																																																																																																																																																																																																																																																																																																																																																																																																																																																																																																																																																																																																																																																																																																																																																																																																																																																																																																																																																																																																																																								
Vorzeichen	S1	S2	S3	Gliederung		Gliederung		Gliederung	Dokumenttyp		Gliederung	Blattnummer	Gliederung	Änderungsindex	Planstatus	Planart	Vorzeichen	GA	Funktion/Bauwerk				Aggregat/Raum				Vorzeichen																																																																																																																																																																																																																																																																																																																																																																																																																																																																																																																																																																																																																																																																																																																																																																																																																																																																																																																																																																																																																																																									
																		G	F0	F1	F2	F3	FN	A1	A2	AN		A3																																																																																																																																																																																																																																																																																																																																																																																																																																																																																																																																																																																																																																																																																																																																																																																																																																																																																																																																																																																																																																																								
*	A	A	A	/	A	N	N	N	/	A	A	A	A	N	/	N	N	/	A	A	A	A	N	N	A	A	1	A	A	N	N	N	A	&	A	A	A	N	N	N	N																																																																																																																																																																																																																																																																																																																																																																																																																																																																																																																																																																																																																																																																																																																																																																																																																																																																																																																																																																																																																																											
*	J	E	S	-	A	0	0	1	-	R	U	H	U	1	-	B	3	0	4	0	5	-	0	1	-	F	E	=																																																																																																																																																																																																																																																																																																																																																																																																																																																																																																																																																																																																																																																																																																																																																																																																																																																																																																																																																																																																																																																								



Legende

- Untersuchungsgebiet
- BE-Flächen
- Zwischenlagerflächen
- LBP-Flächen

tatsächliche Nutzung

- Landwirtschaft, Ackerland
- Fläche Acker (ha, gerundet)
- Landwirtschaft, Grünland
- Wald
- gemischte Nutzung
- Industrie-, Gewerbefläche
- Naturschutzgebiet
- Fauna-Flora-Habitat Gebiete
- Landschaftsschutzgebiete

Kartengrundlagen / Geobasisdaten:
Bayerische Vermessungsverwaltung (www.geodaten.bayern.de)
Quelle Flächennutzung:
Bayernatlas plus, "tatsächliche Nutzung" (Stand 16.09.19)

C			
B			
A	24.11.2020	P.Müller	Aktualisierung BE-Flächen
Änd.	Datum	Name	Bemerkungen
Projekt:		Planart: GENEHMIGUNGSPLANUNG	
ORGANISMENWANDERHILFE KW JOCHENSTEIN		Planverfasser: R & H Umwelt GmbH	
Ein Projekt der Donaukraftwerk Jochenstein AG		Zentrale	
DKJ Innstraße 121		Schnorrstraße 5a	
94036 Passau		90471 Nürnberg	
DEUTSCHLAND		Telefon 0911 86 88-10	
Projektleitung		info@rh-umwelt.de	
Am Kraftwerk 2			
94107 Untergriesbach			
DEUTSCHLAND			
	Datum	Name	Anlage 4.2
Gez:	18.09.2020	P.Müller, H.Vasegh	potenzielle ackerbauliche Verwertungsflächen - Ostteil
Gepr:	18.09.2020	M. Eberle	
Ges:	25.01.2021	H. Moser	
KKS-gepr:	25.01.2021	C. Rucker	
Freigabe:	25.01.2021	C. Rucker	
Freigabe AHP Fachbereich:		Plangröße: A3	M: 1:3.500
		CAD-Anwendung:	GS0:
		GS1F0:	
Fremdfirmen-Nr.			
Aufstellungsort			
Blatt von Blätter			
01 / 01			
DCC(UAS)			
Vorzeichen			
GA Funktion/Bauwerk			
Aggregat/Raum			
Vorzeichen			
G F0 F1 F2 F3 FN A1 A2 AN A3			
= N N A A A N N A A N N A			
* J E S - A 0 0 1 - R U H U 1 - B 3 0 4 0 5 - 0 1 - F E			