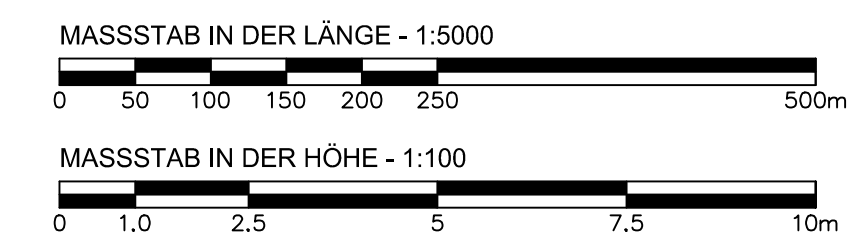


Oberwasser
NW



Legende:

- ① — Schichtpaket = Auffüllung
- ② — Schichtpaket = Talfüllung sandig und bindig
- ③ — Schichtpaket = Kiese
- ④ — Schichtpaket = Fels



Der Inhalt dieser Zeichnung ist geistiges Eigentum des Planerstellers. Die Zeichnung ist dem Empfänger nur zum persönlichen Gebrauch anvertraut. Ohne unsere schriftliche Bewilligung darf sie weder vervielfältigt noch dritten Personen zugänglich gemacht werden.
The content of this drawing is copyright property of the designer. The drawing was handed over to the receiver for personal use only and without our written permission it must not be reproduced or made available to any third parties.
Tous droits réservés. Toute réimpression ou utilisation non autorisée sans la permission écrite de la société est formellement interdite.

[illegible]

**DONAU-
KRAFTWERK
JOCHENSTEIN**
AKTIENGESELLSCHAFT



EIGENSCHEN K
INGENIEURLEISTUNGEN | FORSCHUNG | BERATUNG

Anlage 2.2: Bodenprofile Schürfgruben

Fremdfirmen-Nr.:																								Aufstellungsort:										Bl. von Bl.																																																																																																																																																																																																																																																																																																																																																																																																																																																																																																																																																																																																																																																																																																																																																																																																																																																																																																																																																																																																																																																																																																																															
																								+																																																																																																																																																																																																																																																																																																																																																																																																																																																																																																																																																																																																																																																																																																																																																																																																																																																																																																																																																																																																																																																																																																																																									
Unterlagennummer																								KKS																		DCC(UAS)																																																																																																																																																																																																																																																																																																																																																																																																																																																																																																																																																																																																																																																																																																																																																																																																																																																																																																																																																																																																																																																																																																																							
SKS				Projekt-Nr.				Ersteller				Zählteil																GA				Funktion/ Bauwerk				Aggregat/ Raum																																																																																																																																																																																																																																																																																																																																																																																																																																																																																																																																																																																																																																																																																																																																																																																																																																																																																																																																																																																																																																																																																																																													
Vorzeichen																												Gliederungszeichen		Dokumenttyp		Nummer		Gliederungszeichen		Blattnummer		Gliederungszeichen								Änderungsindex		Planstatus		Planart		Vorzeichen																																																																																																																																																																																																																																																																																																																																																																																																																																																																																																																																																																																																																																																																																																																																																																																																																																																																																																																																																																																																																																																																																																													
S1S2S3																																																																																																																																																																																																																																																																																																																																																																																																																																																																																																																																																																																																																																																																																																																																																																																																																																																																																																																																																																																																																																																																																																																																																																	



EIGENSCHENK
INGENIEURLEISTUNGEN/FORSCHUNG/BERATUNG

Mettener Straße 33
D-94469 Deggendorf
www.eigenschenk.de

Zeichnerische Darstellung von
Bodenprofilen nach DIN 4023

Anlage: 2

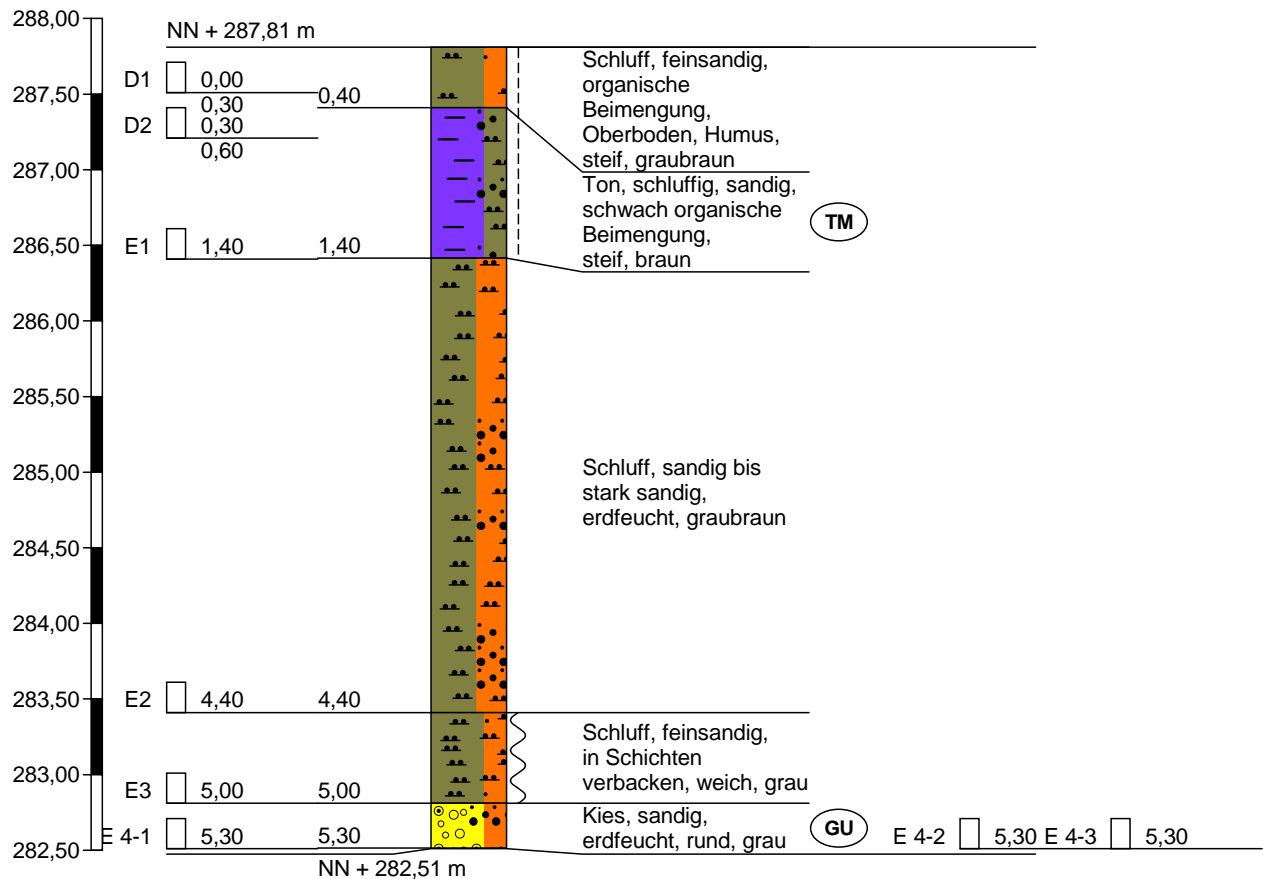
Projekt: Kraftwerk Jochenstein,
Organismenwanderhilfe

Auftraggeber: Donaukraftwerk Jochenstein

Bearb.: Dr. R. Kunz

Datum: 25.03.2011

SCH F1





EIGENSCHENK
INGENIEURLEISTUNGEN/FORSCHUNG/BERATUNG

Mettener Straße 33
D-94469 Deggendorf
www.eigenschenk.de

Zeichnerische Darstellung von
Bodenprofilen nach DIN 4023

Anlage: 2

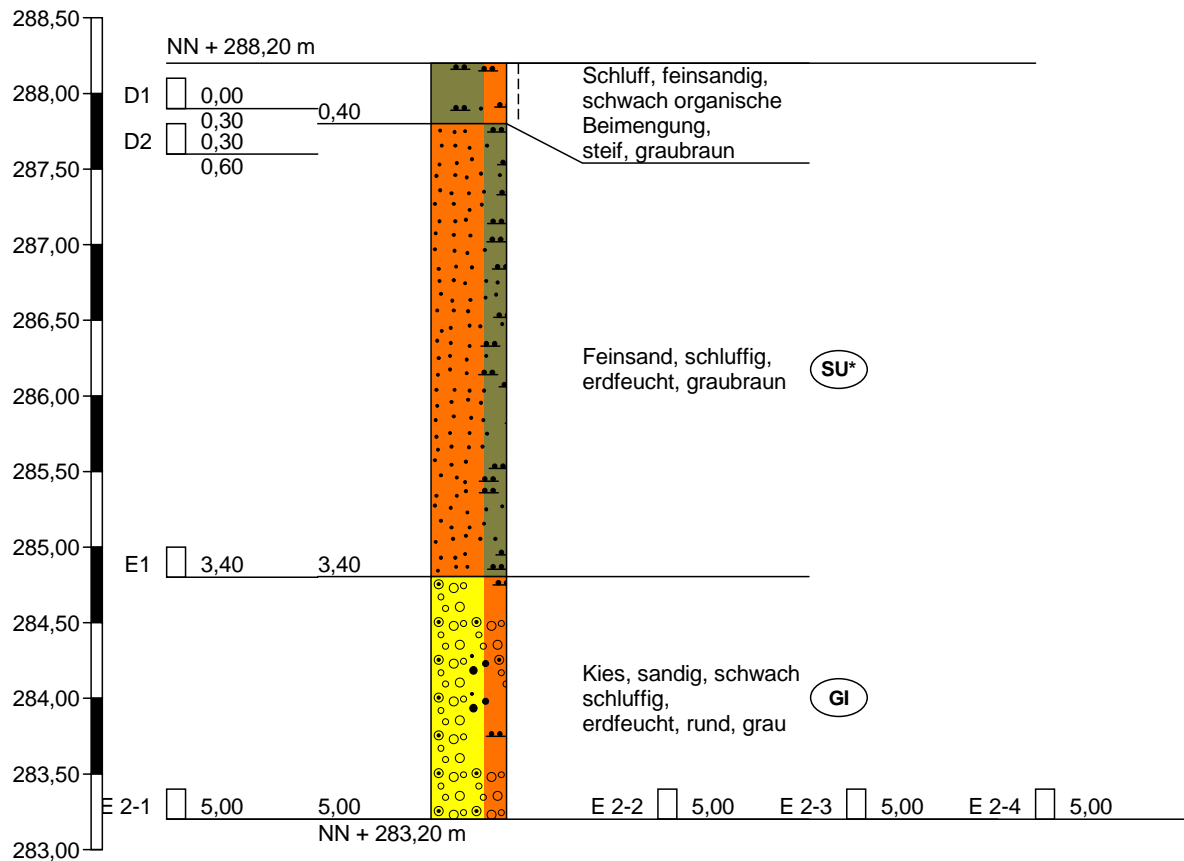
Projekt: Kraftwerk Jochenstein,
Organismenwanderhilfe

Auftraggeber: Donaukraftwerk Jochenstein

Bearb.: Dr. R. Kunz

Datum: 25.03.2011

SCH F2



Höhenmaßstab 1:50



EIGENSCHENK
INGENIEURLEISTUNGEN/FORSCHUNG/BERATUNG

Mettener Straße 33
D-94469 Deggendorf
www.eigenschenk.de

Zeichnerische Darstellung von
Bodenprofilen nach DIN 4023

Anlage: 2

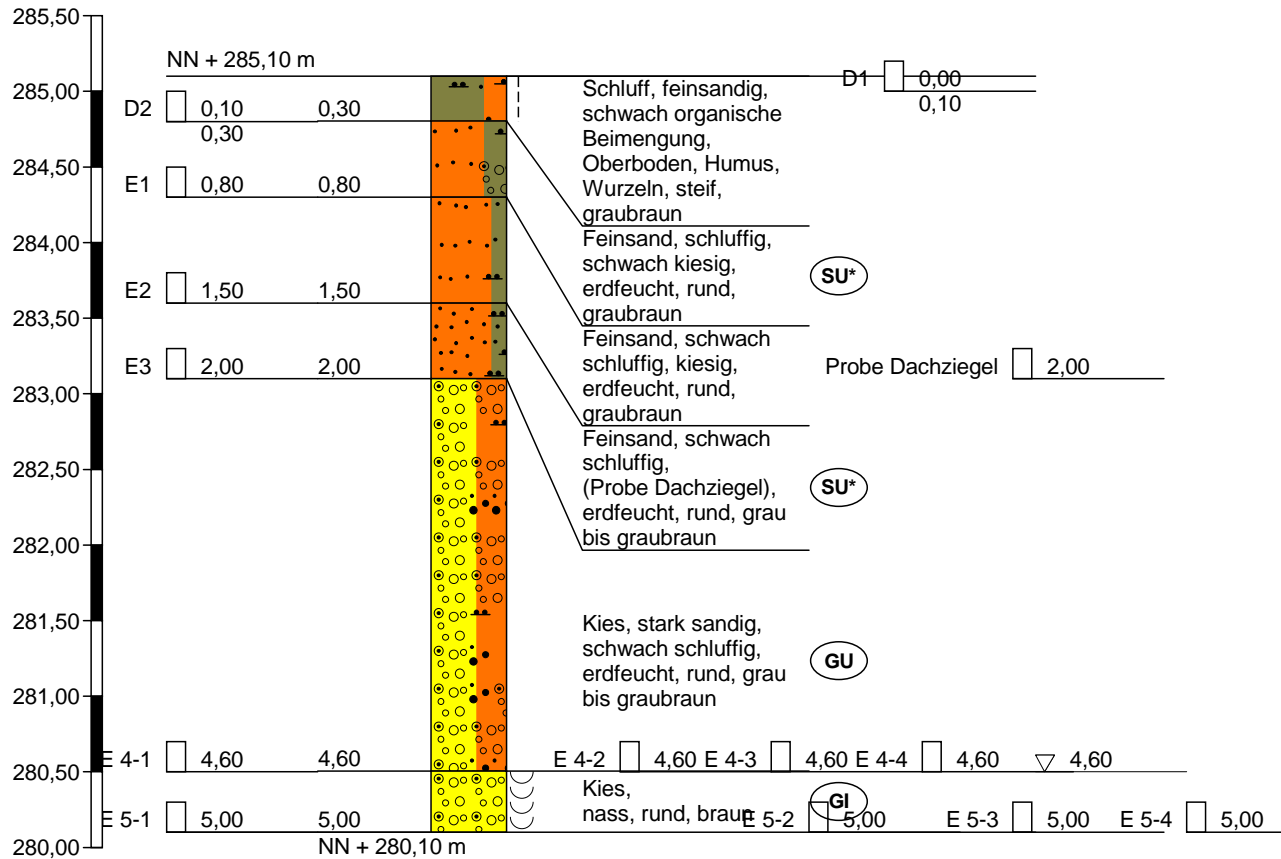
Projekt: Kraftwerk Jochenstein,
Organismenwanderhilfe

Auftraggeber: Donaukraftwerk Jochenstein

Bearb.: Dr. R. Kunz

Datum: 25.03.2011

SCH F3





EIGENSCHENK
INGENIEURLEISTUNGEN/FORSCHUNG/BERATUNG

Mettener Straße 33
D-94469 Deggendorf
www.eigenschenk.de

Zeichnerische Darstellung von
Bodenprofilen nach DIN 4023

Anlage: 2

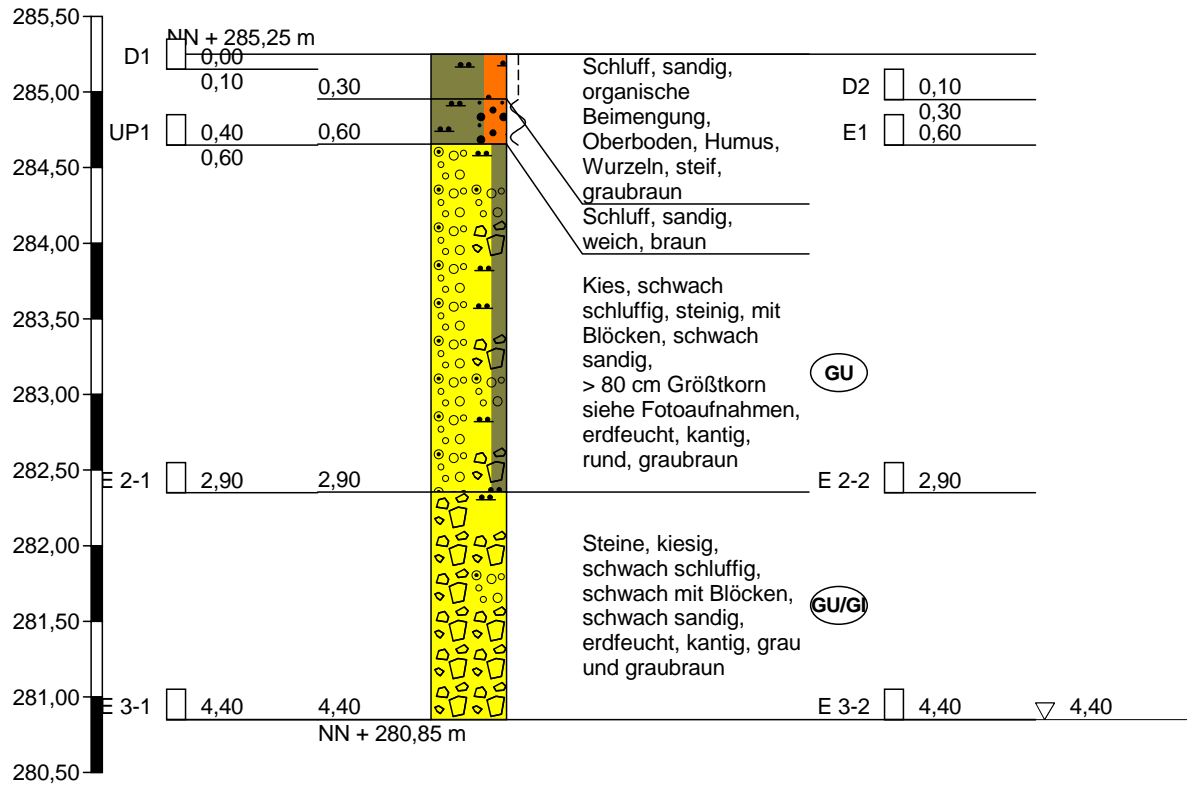
Projekt: Kraftwerk Jochenstein,
Organismenwanderhilfe

Auftraggeber: Donaukraftwerk Jochenstein

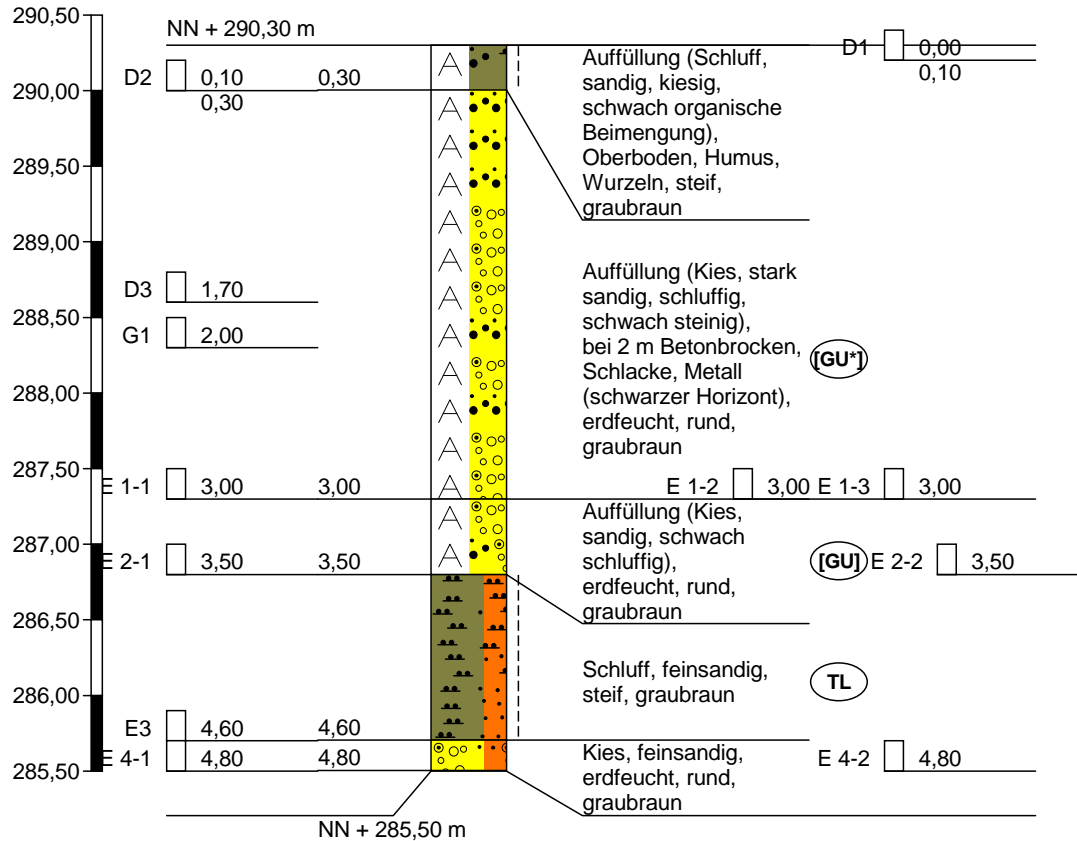
Bearb.: Dr. R. Kunz

Datum: 25.03.2011

SCH F4



SCH F5



Höhenmaßstab 1:50



EIGENSCHENK
INGENIEURLEISTUNGEN/FORSCHUNG/BERATUNG

Mettener Straße 33
D-94469 Deggendorf
www.eigenschenk.de

Zeichnerische Darstellung von
Bodenprofilen nach DIN 4023

Anlage: 2

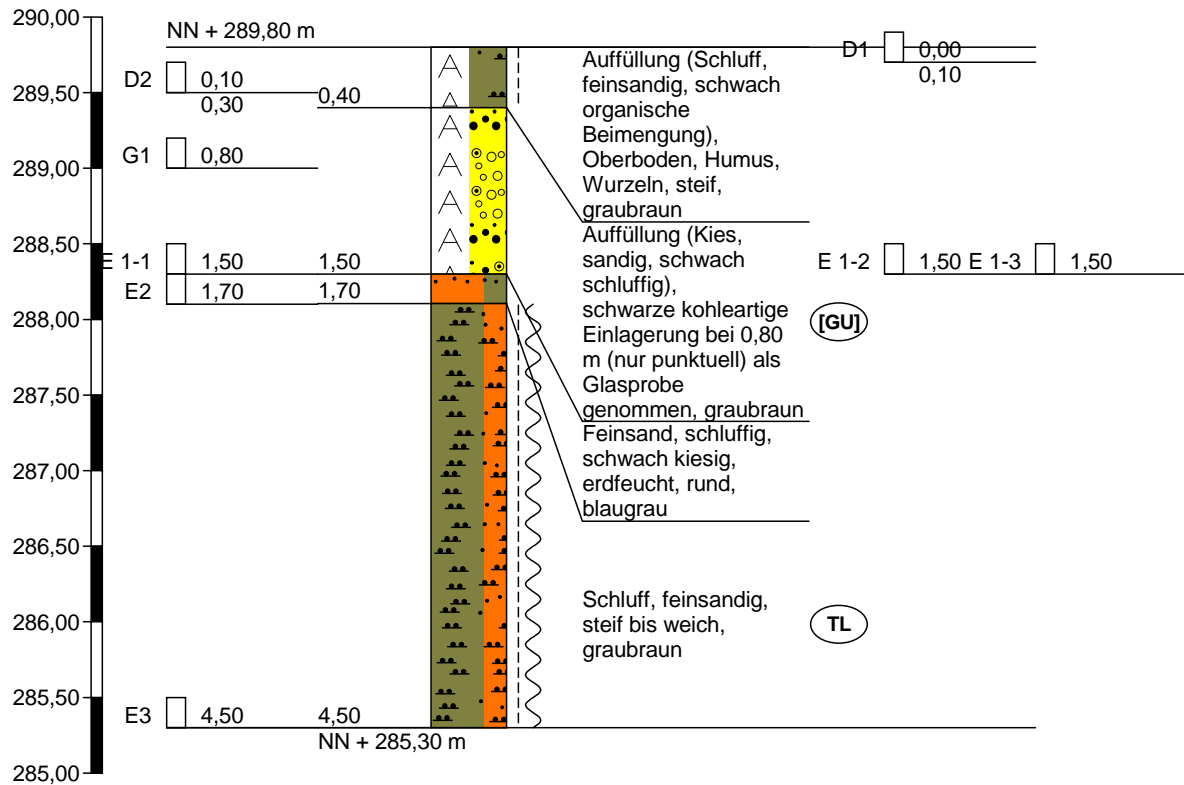
Projekt: Kraftwerk Jochenstein,
Organismenwanderhilfe

Auftraggeber: Donaukraftwerk Jochenstein

Bearb.: Dr. R. Kunz

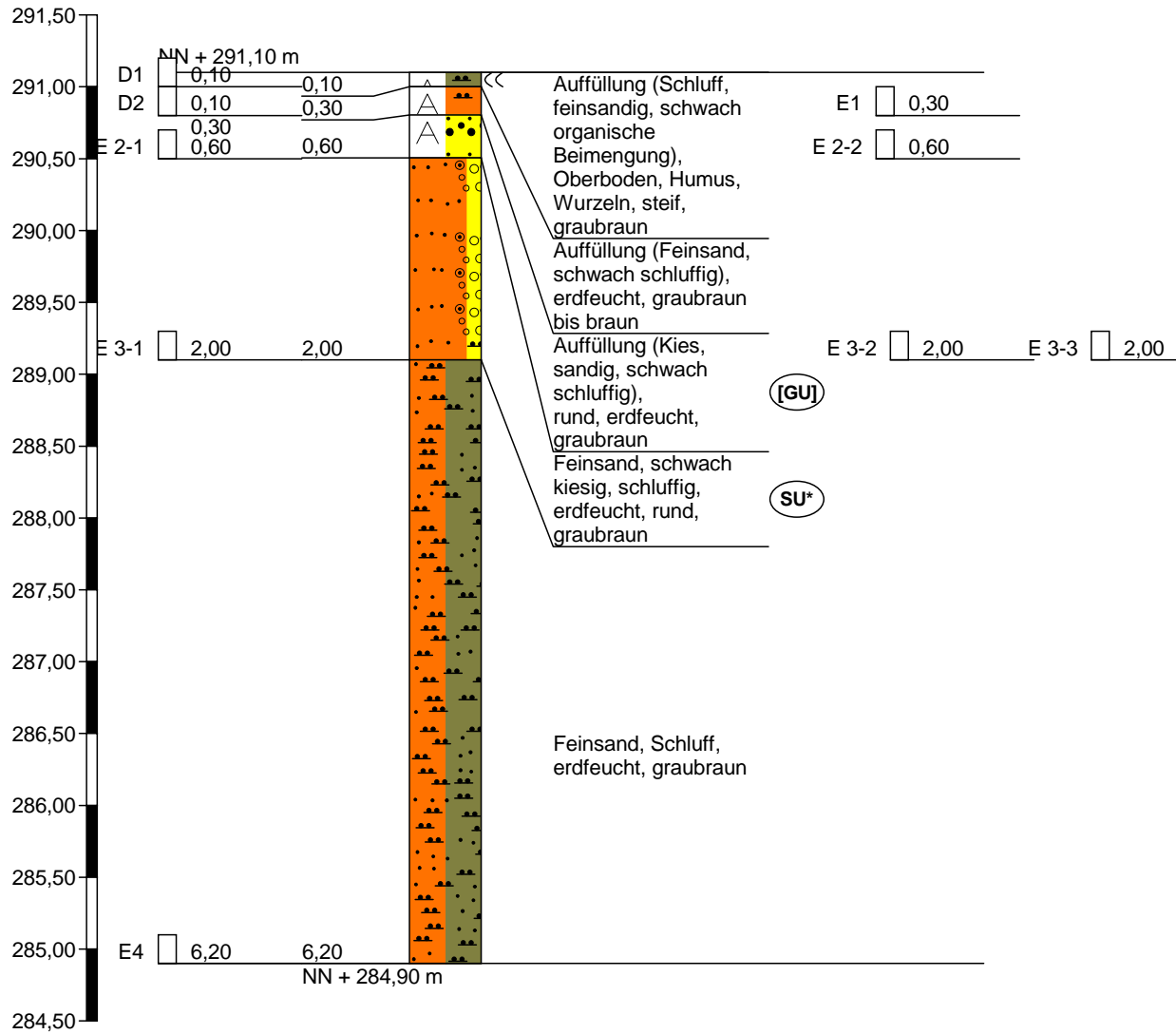
Datum: 25.03.2011

SCH F6



Höhenmaßstab 1:50

SCH F7



Höhenmaßstab 1:50