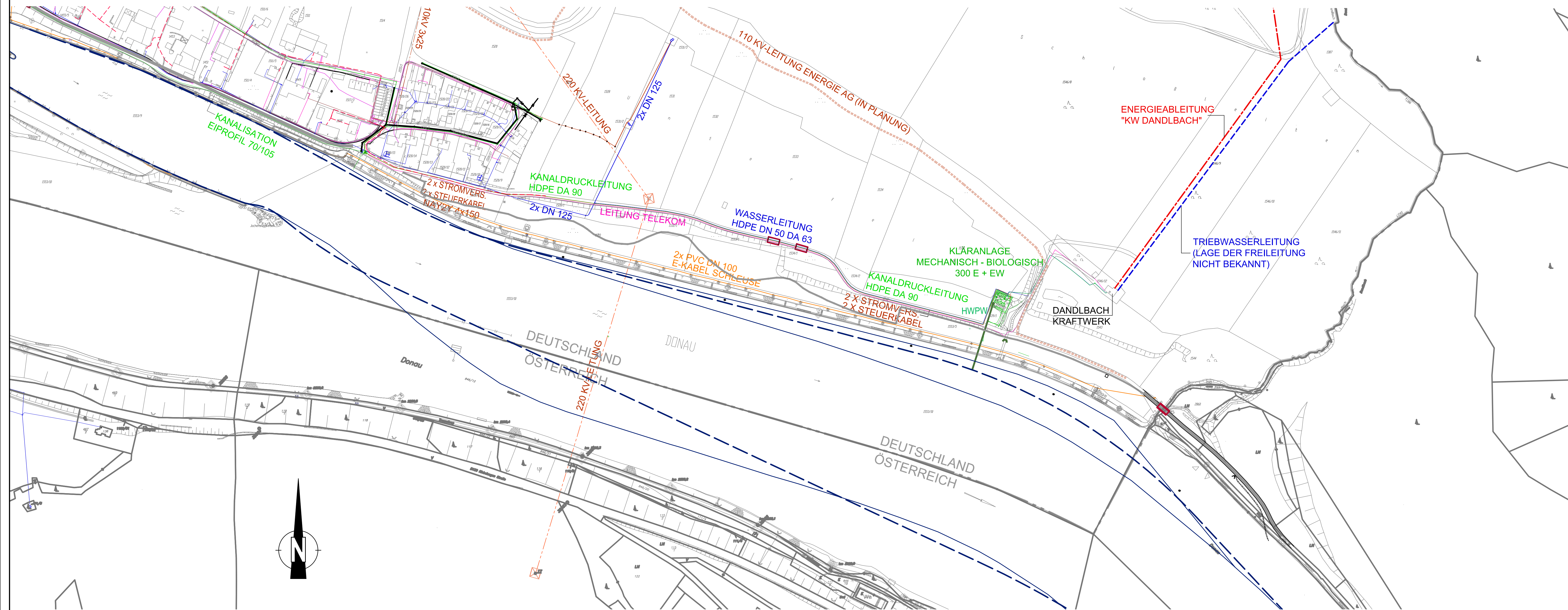


EINBAUTEN (SPARTEN)
LAGEPLAN 2/2
M 1 : 2000



LEGENDE

- E-KABEL**
220KV FREILEITUNG
110KV FREILEITUNG
400V LEITUNG ZUR KLÄRANLAGE
400V EON
E-KABEL SCHLEUSE
TELEKOM
- WASSERVERSORGUNG**
LEITUNGEN
- WASSERENTSORGUNG**
SCHMUTZWASSERKANAL
- FAHRWASSERGRENZEN**
FAHRWASSERGRENZE WSV
FAHRWASSERGRENZE VIA DONA

H bzw. x[GK]

KOORDINATENSYSTEM:
DHDN-GAUSS-KRÜGER
ZONE 4 (MITTELMERIDIAN 12°)


R bzw. y[GK]

HÖHENSYSTEM:
 NN (NORMALNULL AMSTERDAM)
(ÜBER ADRIA = NN+34cm)

Der Inhalt dieser Zeichnung ist geistiges Eigentum des Planerstellers. Die Zeichnung ist dem Empfänger nur zum persönlichen Gebrauch anvertraut. Ohne unsere schriftliche Bewilligung darf sie weder vervielfältigt noch dritten Personen zugänglich gemacht werden. Zuwiderhandeln wird von uns gerichtlich verfolgt.

ZUGEHÖRIGE PLÄNE:
JES-A001-PERMI-A10005-01

MASSSTAB - 1:2000



A horizontal scale bar with alternating black and white segments. The segments are labeled with the numbers 0, 20, 50, 100, 150, and 200m.

The content of this drawing is copyright property of the designer. The drawing was handed over to the receiver for personal use only and without our written permission it must not be reproduced or made available to any third parties. Any infringement will be prosecuted.

[illegible]