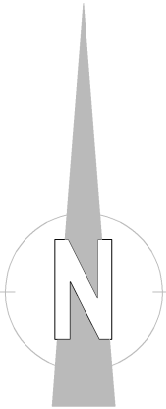
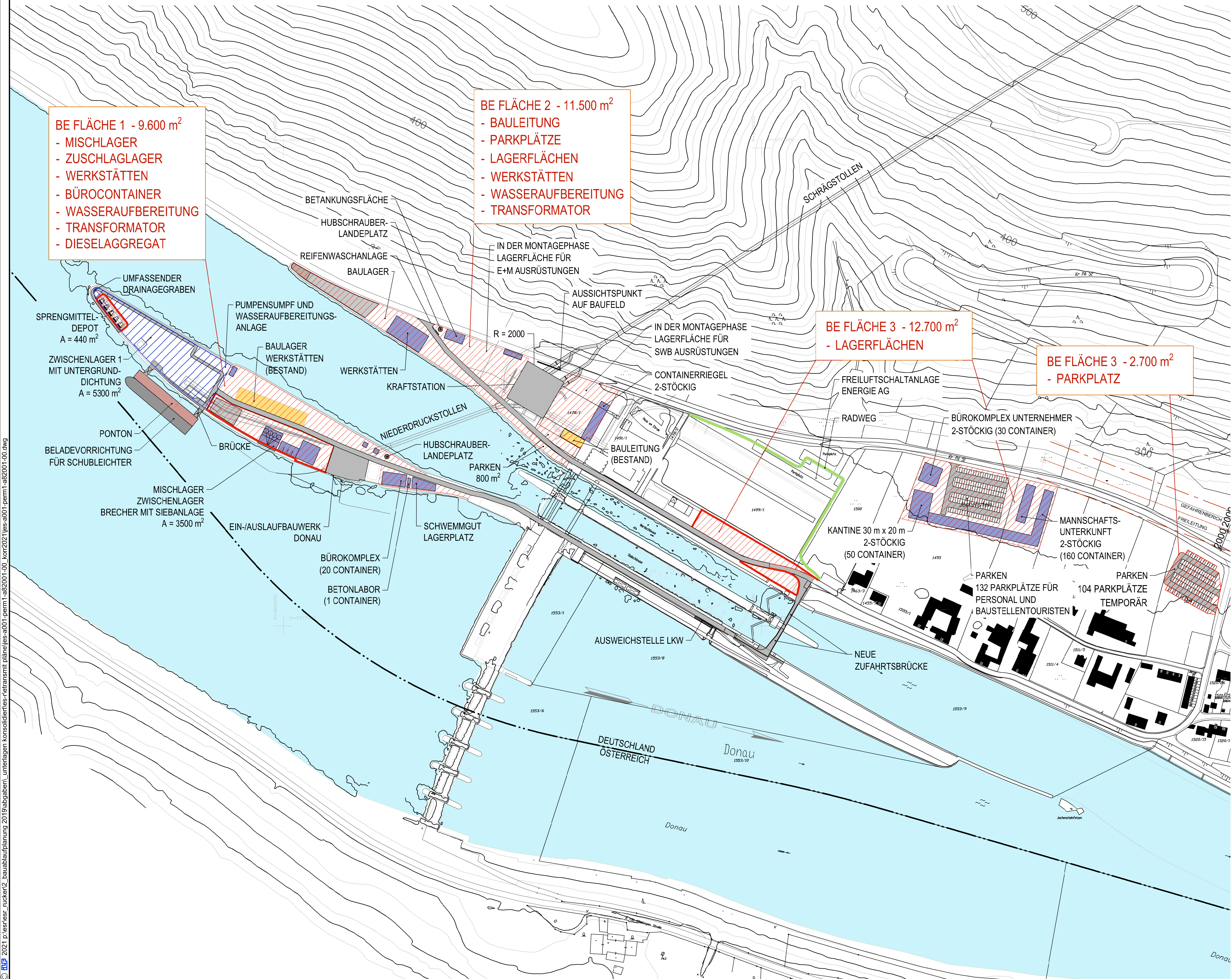


**BAUSTELLENEINRICHTUNG**  
**BEREICH KRAFTSTATION UND**  
**EIN-/AUSLAUFBAUWERK DONAU**  
**LAGEPLAN**

M 1 : 2000

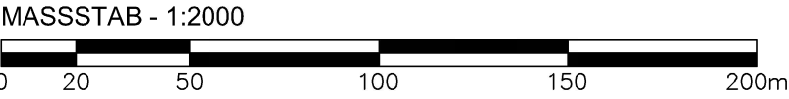


LEGENDE:  
 BAUPISTE

H bzw. x[GK]  
**KOORDINATENSYSTEM:**  
**DHDN-GAUSS-KRÜGER**  
**ZONE 4 (MITTELMERIDIAN 12°)** R bzw. y[GK]

**HÖHENSYSTEM:**  
**NN (NORMALNULL AMSTERDAM)**  
**(ÜBER ADRIA = NN+34cm)**

Der Inhalt dieser Zeichnung ist geistiges Eigentum des Planerstellers. Die Zeichnung ist dem Empfänger nur zum persönlichen Gebrauch anvertraut. Ohne unsere schriftliche Bewilligung darf sie weder vervielfältigt noch Dritten Personen zugänglich gemacht werden. Zuwiderhandeln wird von uns gerichtlich verfolgt.



PLANGRUNDLAGE: PÖYRY + RMD CONSULT

22.10.2020 Datum Unterschrift Entwurfsverfasser  
 22.10.2020 Datum Unterschrift Vorhabensträger

J	26.08.2021	MOSER	VERKLEINERUNG BAUCONTAINER
I	20.08.2020	ZOIDL	PRÄZISIERUNG BAUABLAUFPLANUNG, ANPASSUNG PARKPLATZ
G	14.12.2011	GEHART	EINARBEITEN DRAINAGEGRABEN, PUMPENSUMPF
F	02.11.2011	GEHART	EINARBEITEN RADWEG
E	15.09.2011	HERB	EINARBEITEN DER KOMMENTARE
D	16.06.2011	GEHART	NEUPLANUNG BE-FLÄCHEN IM OBERWASSER JOCHENSTEIN
C	25.02.2011	HERB	EINARBEITEN AUSSICHTSPLATTFORM UND LÄRMSCHUTZWAND, ENTFERNEN FISCHWANDERHILFE
B	14.02.2011	GEHART	EINARBEITEN FISCHWANDERHILFE
A	30.09.2010	GEHART	EINARBEITEN DER KOMMENTARE
Änd.	Datum	Name	Bemerkungen

Projekt: ENERGIESPEICHER RIEDL  
 Ein Projekt der Donaukraftwerk Jochenstein AG  
 ILF CONSULTING ENGINEERS AUSTRIA GmbH  
 Feldkreuzstrasse 3, 6063 Rum / Innsbruck - Austria

Gez:	25.08.2010	HERB
Gepr:	25.08.2010	DR HOEPFFNER
Ges:	25.08.2010	DR. GÖHL
KKS-gepr:	03.11.2011	MAYR
Freigabe:	03.11.2011	MAYR

Freigabe AHP Fachbereich:	Plangröße: A1	M: 1:2000	CAD-Anwendung:	GSD:	GS1FO:
Freigabe AHP Fachbereich:	Plangröße: A1	M: 1:2000	CAD-Anwendung:	GSD:	GS1FO: