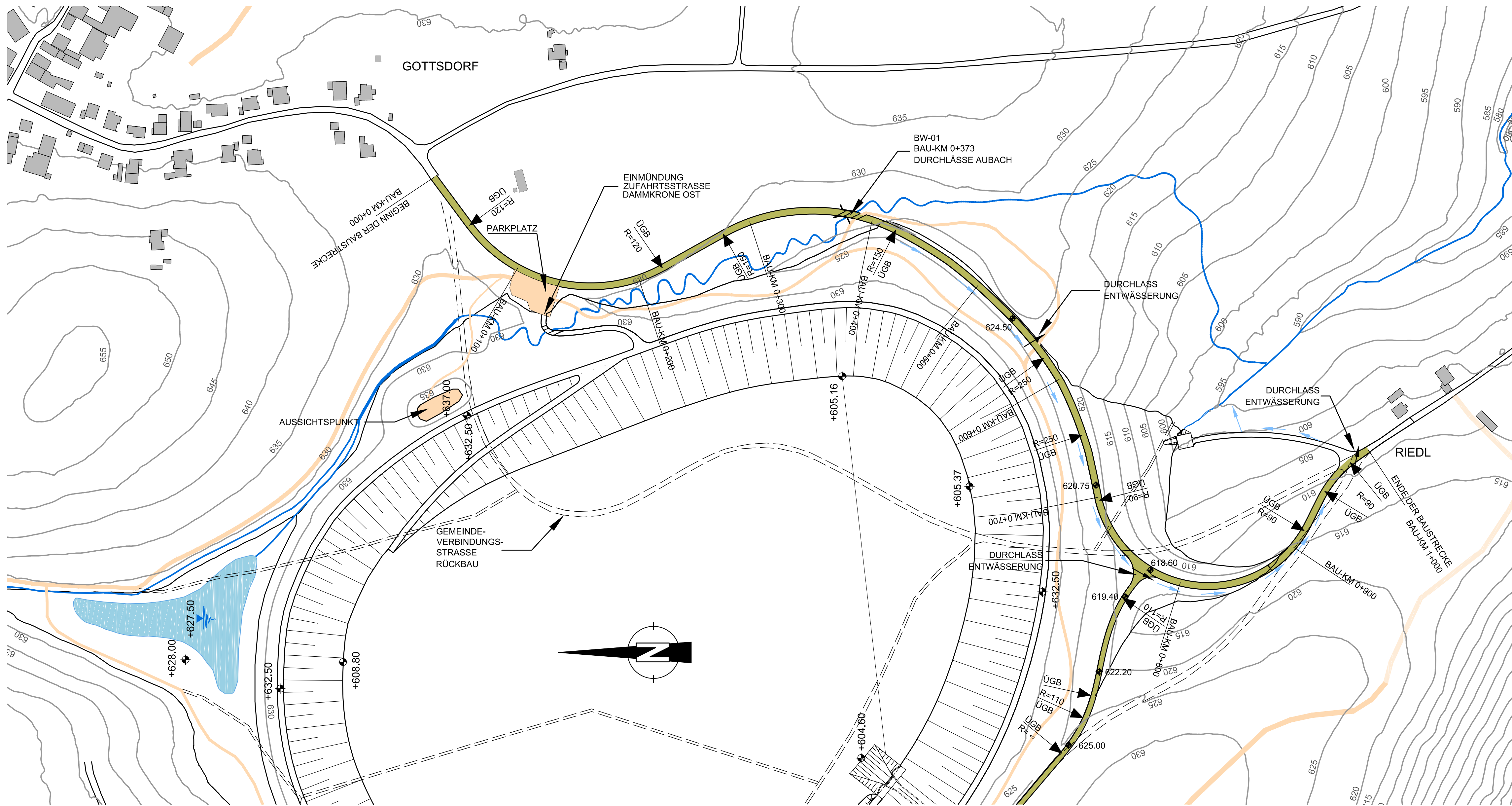





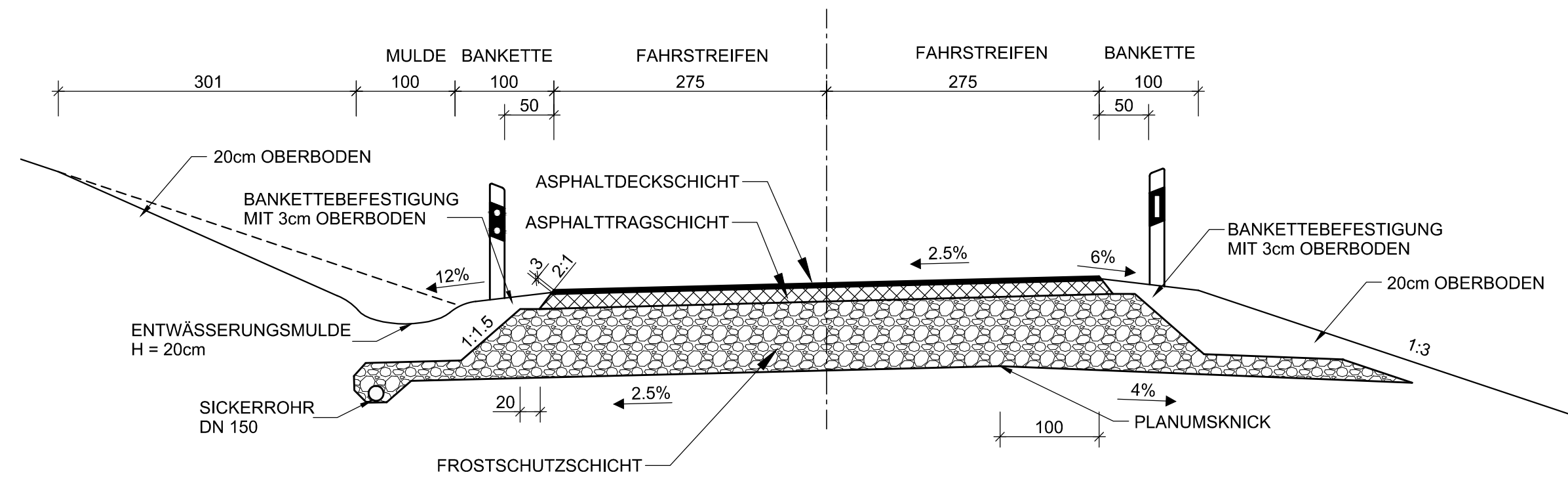
LAGEPLAN

M 1 : 2000



	BAUSTRECKE
	ENWÄSSERUNGSMULDE /-GRABEN
	RÜCKGEBaute STRASSEN / WEGE
ÜGB	ÜBERGANGSBOGEN
R	KREISRADIUS

ENTSPRECHEND DEN ENTWURFSGRUNDSÄTZEN
IST ES AUSREICHEND STRASSEN DER KATEGORIE
A V UND A VI FAHRGEOMETRISCH ZU TRASSIEREN.
RADIENRELATION UND ÜBERGANGSBÖGEN SIND
NICHT ERFORDERLICH



AUSBILDUNG OBERBAU GEM. RSTO 2001
BAUKLASSE IV
4 cm ASPHALTDECKSCHICHT
14 cm ASPHALTTRAGSCHICHT
60 cm FROSTSCHUTZSCHICHT

ERFORDERLICHER VERFORMUNGSMODUL EV2
120 MN/m² AUF DER FROSTSCHUTZSCHICHT
45 MN/m² AUF DEM PLANUM

H bzw. x[GK]

KOORDINATENSYSTEM:
DHDN-GAUSS-KRÜGER
ZONE 4 (MITTELMERIDIAN 12°)

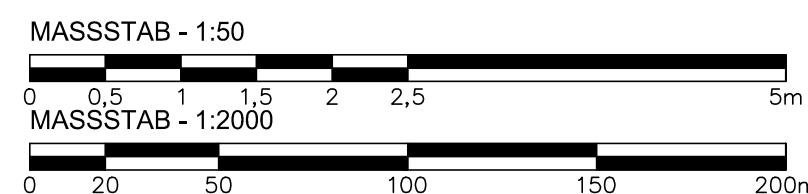
R bzw. y[GK]

HÖHENSYSTEM:
NN (NORMALNULL AMSTERDAM)
(ÜBER ADRIA = NN+34cm)

Der Inhalt dieser Zeichnung ist geistiges Eigentum des Planerstellers. Die Zeichnung ist dem Empfänger nur zum persönlichen Gebrauch anvertraut. Ohne unsere schriftliche Bewilligung darf sie weder vervielfältigt noch dritten Personen zugänglich gemacht werden. Zuwiderhandeln wird von uns gerichtlich verfolgt.

The content of this drawing is copyright property of the designer. The drawing was handed over to the receiver for personal use only and without our written permission it must not be reproduced or made available to any third parties. Any infringement will be prosecuted.

ZUGEHÖRIGE PLÄNE:
JES-A001-PERM1-A71001-02



30.03.2012	<i>ppa. C. B. H.</i>	30.03.2012	<i>hau</i>
Datum	Unterschrift Entwurfsverfasser	Datum	Unterschrift Vorhabensträger

J			
I			
H			
G			
F			
E			
D	02.11.2011	GEBHART	EINARBEITUNG AUBACH
C	24.08.2011	HERB	UMPLANUNG EINLAUF SPEICHERSEE
B	24.02.2011	HERB	EINARBEITUNG ERGÄNZUNGEN LBP
A	01.10.2010	GEBHART	EINARBEITEN DER KOMMENTARE
Änd.	Datum	Name	Bemerkungen

ENERGIESPEICHER RIEDL Ein Projekt der Donaukraftwerk Jochenstein AG			Pöyry Energy GmbH Rainerstrasse 29 5020 Salzburg AUSTRIA	RMD –Consult GmbH Blütenburgstrasse 20 80636 München DEUTSCHLAND
DKW Lagerstr. 121	Projektleitung Am Kraftweg 2			

	Datum	Name	VERKEHRSWEGE VERLEGUNG VERBINDUNGSTRASSE GOTTSORF-RIEDL LAGEPLAN, REGELQUERSCHNITT
Gez:	25.08.2010	HERB	
Gepr:	25.08.2010	DR.HOEPPFNER	
Ges:	25.08.2010	DR. GÖHL	

[illegible]