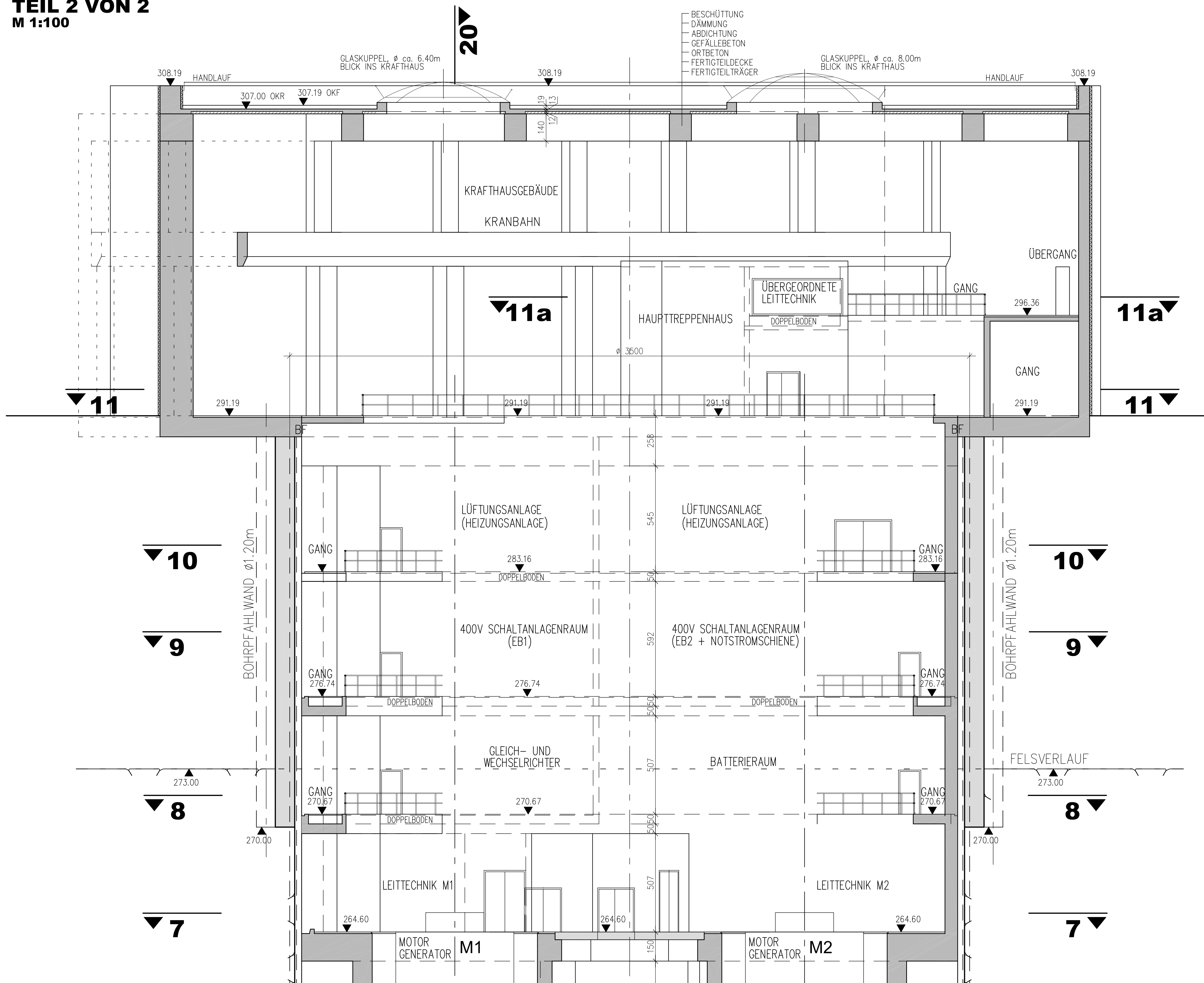


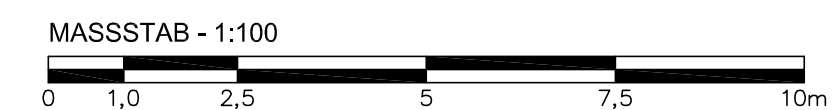
**KRAFTSTATION
MASCHINENSCHACHT / KRAFTHAUSGEBÄUDE
LÄNGSSCHNITT 21-21 IN MASCHINENACHSE
TEIL 2 VON 2
M 1:100**



Der Inhalt dieser Zeichnung ist geistiges Eigentum des Planerstellers. Die Zeichnung ist dem Empfänger nur zum persönlichen Gebrauch anvertraut. Ohne unsere schriftliche Bewilligung darf sie weder vervielfältigt noch dritten Personen zugänglich gemacht werden. Zuwiderhandeln wird von uns gerichtlich verfolgt.

The content of this drawing is copyright property of the designer. The drawing was handed over to the receiver for personal use only and without our written permission it must not be reproduced or made available to any third parties. Any infringement will be prosecuted.

ZUGEHÖRIGE PLÄNE:
JES-A001-PERMI-A41001-01-..F BIS
JES-A001-PERMI-A41001-18-..F



26.03.2012

Datum

Schreyer

Unterschrift Entwurfsverfasser

26.03.2012

Datum

haupe

Unterschrift Vorhabenleiter

K			
J	26.03.2012	PISANU	EINARBEITEN DER KOMMENTARE
I	14.02.2012	PISANU	EINARBEITEN DER KOMMENTARE
H	11.11.2011	KREUTZER	EINARBEITEN DER KOMMENTARE
G	23.09.2011	KREUTZER	EINARBEITEN DER KOMMENTARE
F	22.08.2011	KREUTZER	EINARBEITEN DER KOMMENTARE
E	04.07.2011	KREUTZER	ÄNDERUNG AUF SCHACHTKRAFTWERK
D	14.08.2011	SÜNTINGER	KRAFTSTATION GEÄNDERT
C	28.01.2011	NOPPINGER	ÜBERWASSERSERGIEßE VERTEILROHRLIEFUNG GEÄNDERT
B	07.02.2011	SÜNTINGER	ÄNDERUNG AUF 1 – KAVERNENLÖSUNG
A	04.10.2010	KREUTZER	EINARBEITEN DER KOMMENTARE
Änd.	Datum	Name	Bemerkungen

Projekt: ENERGIESPEICHER RIEDL

Planort: GENEHMIGUNGSPLAN

ENERGIESPEICHER RIEDL

Ein Projekt der Donaauarkwerk, Ichenstein AG