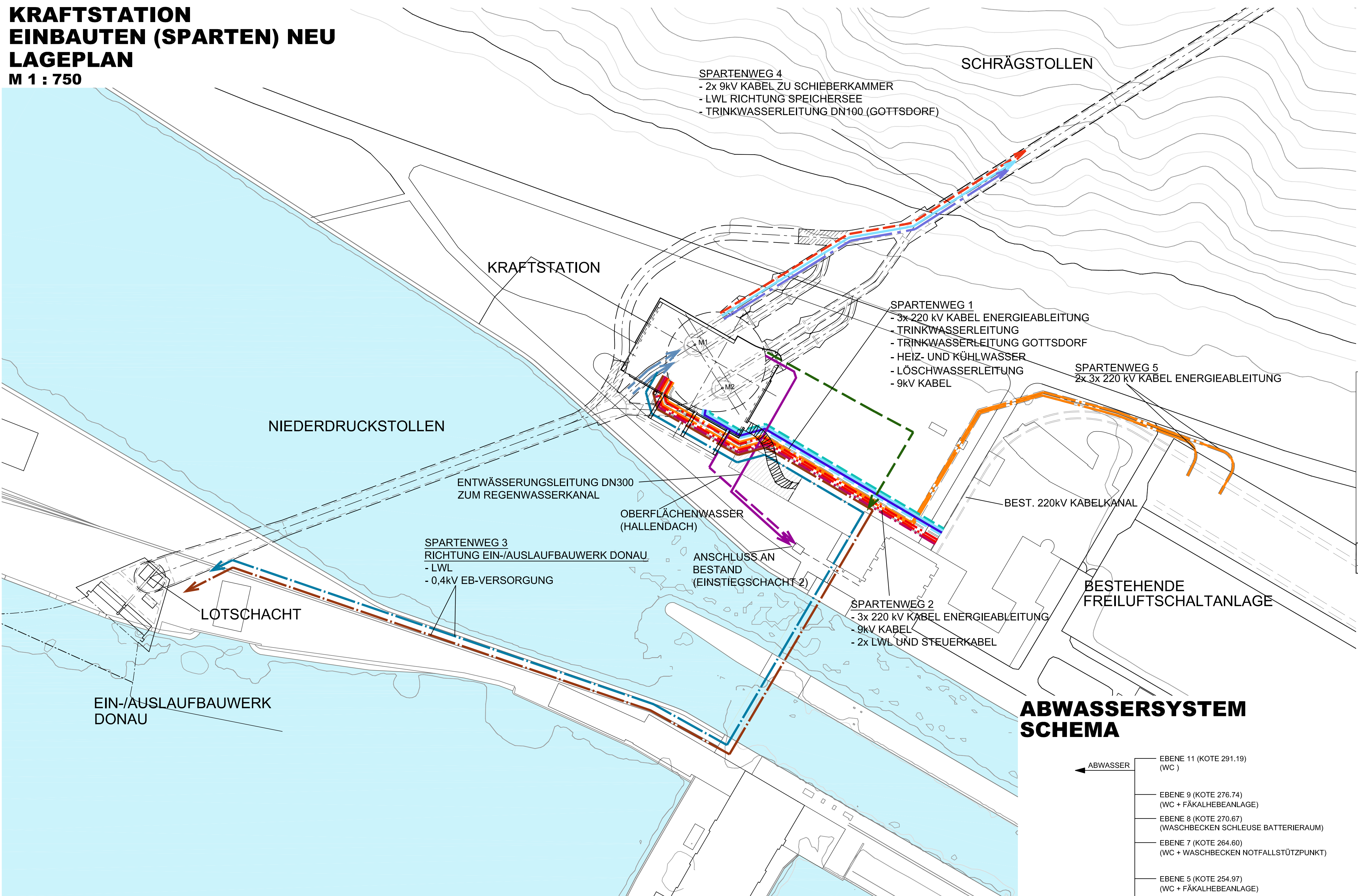


# KRAFTSTATION EINBAUTEN (SPARTEN) NEU LAGEPLAN M 1 : 750



ANMERKUNG:  
BEI DEM BESTEHENDEN KANALNETZ HANDELT ES SICH UM EIN TRENNSYSTEM.

## LEGENDE:

-----	2x 3x 220 kV KABEL VON S/A JOCHENSTEIN ZU KRAFTSTATION
-----	9 kV KABEL VON KW JOCHENSTEIN ZU KRAFTSTATION
-----	2x 9 kV KABEL VON KRAFTSTATION ZU SCHIEBEKAMMER
-----	0,4kV EB-VERSORGUNG VOM KW JOCHENSTEIN ZUM EIN-/AUSLAUFBAUWERK DONAU
-----	LWL VON KW JOCHENSTEIN ZU KRAFTSTATION
-----	LWL VON KRAFTSTATION ZUM SPEICHERSEE
-----	LWL VON KRAFTSTATION ZUM EIN-/AUSLAUFBAUWERK DONAU
-----	HEIZ- UND KÜHLWASSERLEITUNG
-----	TRINKWASSERLEITUNG
-----	TRINKWASSERLEITUNG DN100 (GOTTSDORF)
-----	ABWASSERLEITUNG (ANBINDUNG AN BEST. KANALDRUCKLEITUNG HDPE DA90)
-----	RÜCKPUMPLEITUNG 2x DN450 IN ND-VERTEILROHRLEITUNG M1
-----	OBERFLÄCHENWASSER
-----	ENTWÄSSERUNGSLITUNG DN300 ZU REGENWASSERKANAL
-----	LÖSCHWASSERLEITUNG (ANBINDUNG AN BEST. LEITUNG VON KW JOCHENSTEIN)

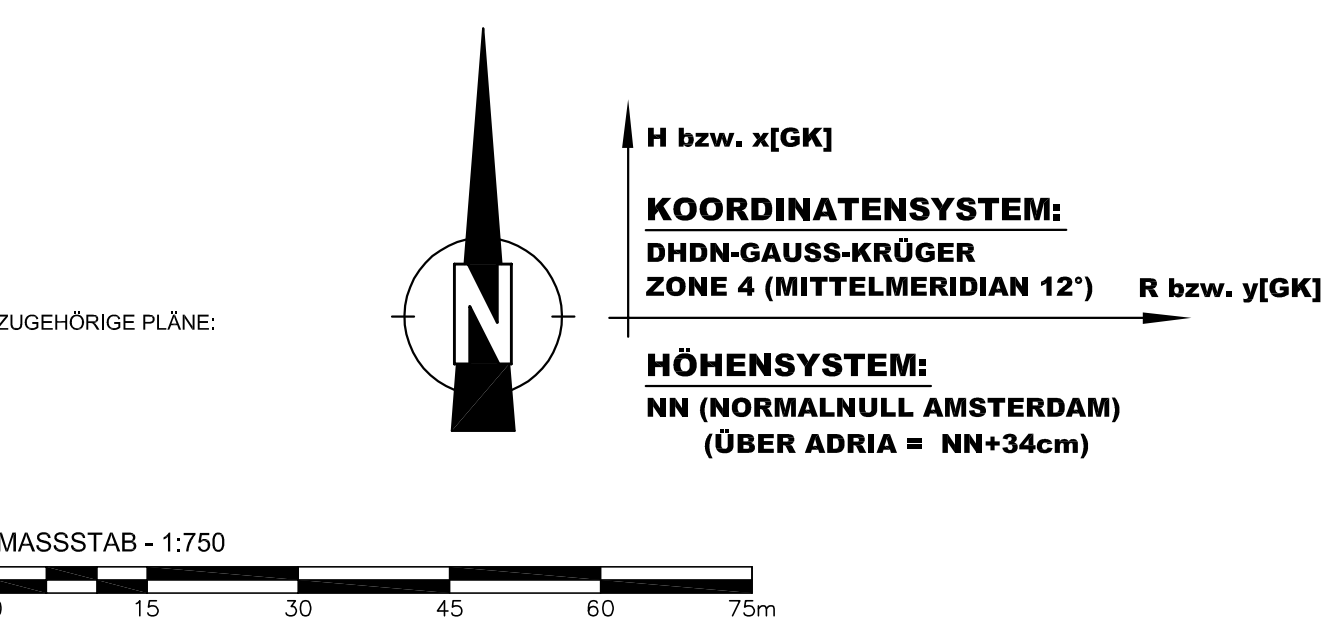
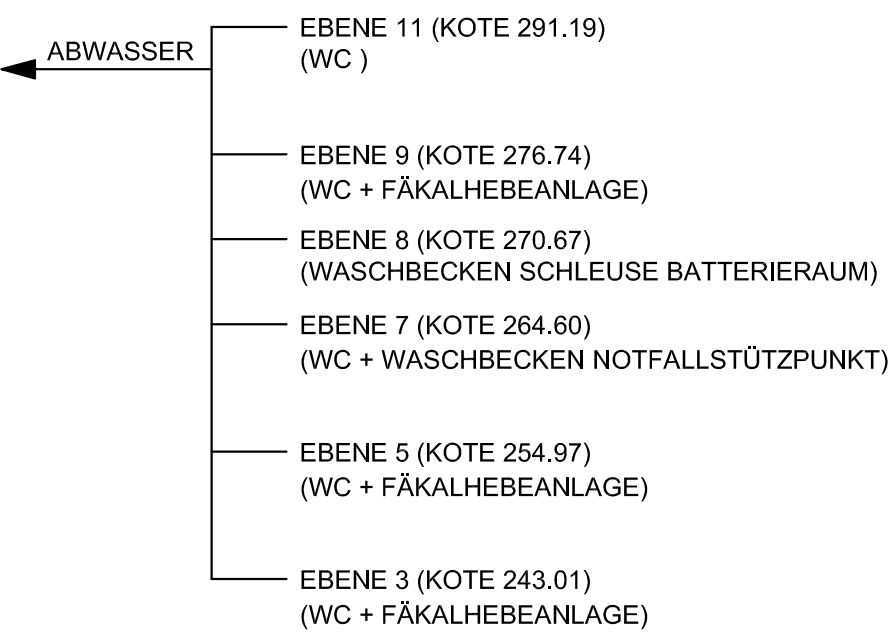
26.03.2012	<i>Steurer</i>	26.03.2012	<i>hauer</i>
Datum	Unterschrift Entwurfsverfasser	Datum	Unterschrift Vorhabensträger

Der Inhalt dieser Zeichnung ist geistiges Eigentum des Planerstellers. Die Zeichnung ist dem Empfänger nur zum persönlichen Gebrauch anvertraut. Ohne unsere schriftliche Bewilligung darf sie weder ververvielfältigt noch dritten Personen zugänglich gemacht werden. Zuwiderhandeln wird von uns gerichtlich verfolgt.

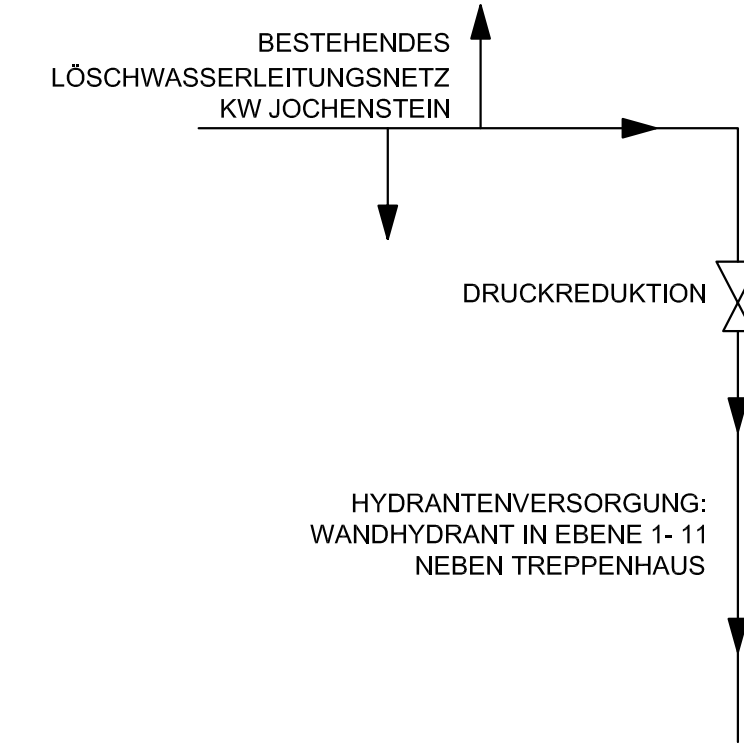
The content of this drawing is copyright property of the designer. The drawing was handed over to the receiver for personal use only and without our written permission it must not be reproduced or made available to any third parties. Any infringement will be prosecuted.

## **ABELWEGE VON KW JOCHENSTEIN BIS KRAFTSTATION ES RIEDL**

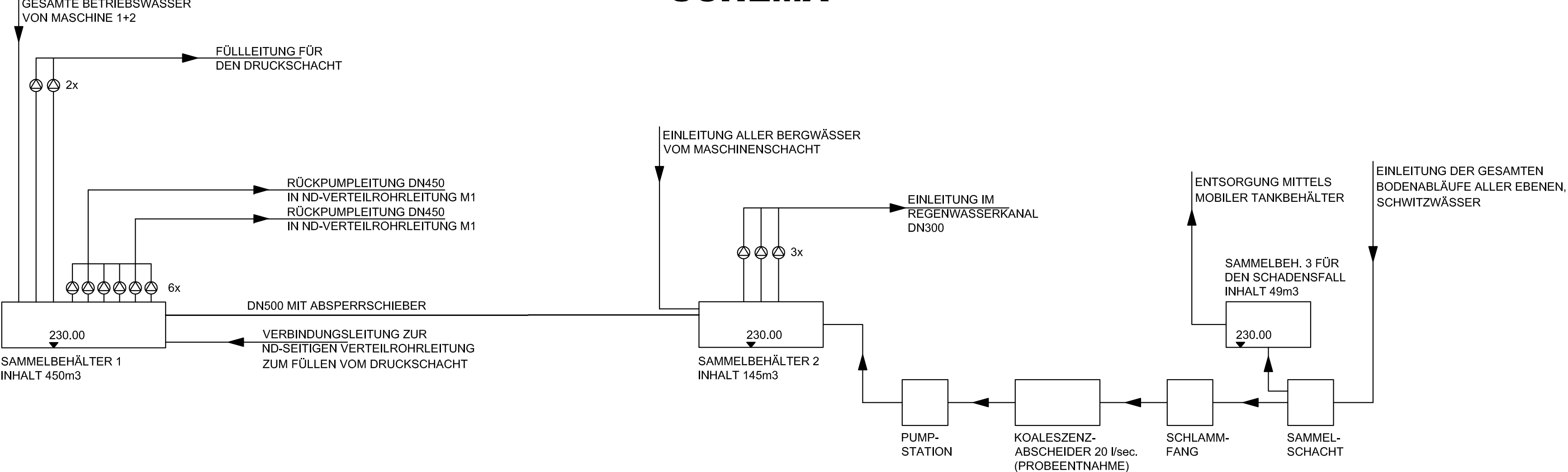
### **SPARTENWEG 1 + 2 - REDUNDANTE KABELFÜHRUNG**



## BETRIEBSWASSER- UND HYDRANTENVERSORGUNG



# ENTWÄSSERUNGSSYSTEM SCHEMA

[illegible]