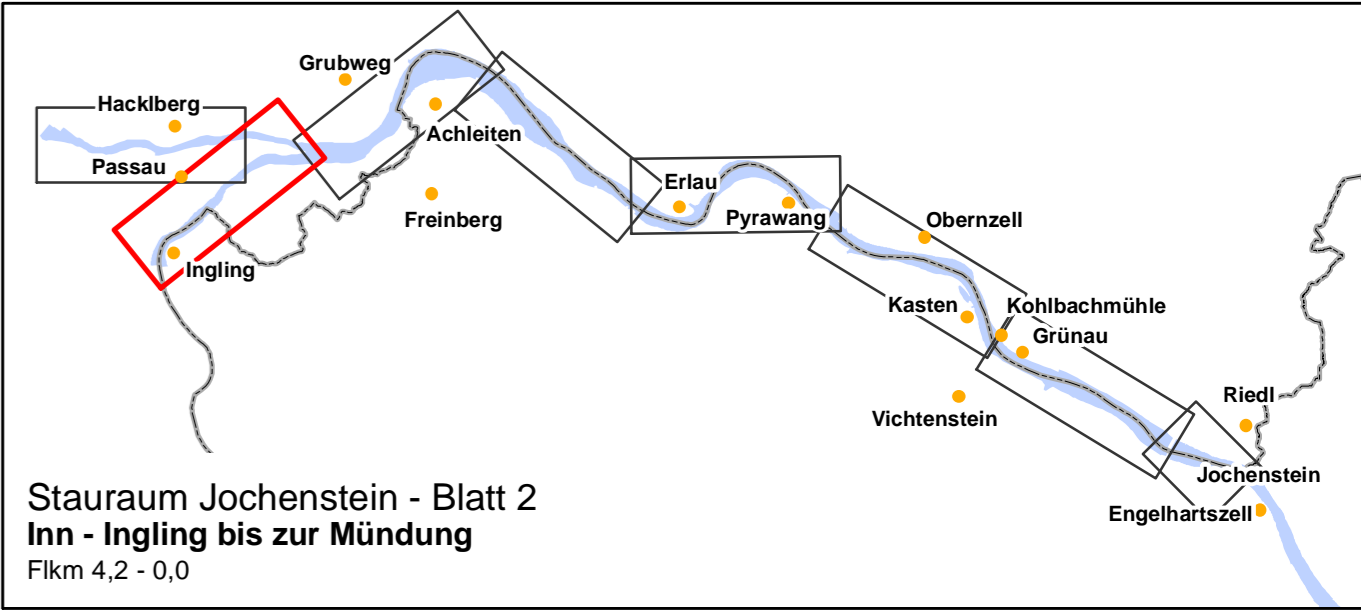


Geobasisdaten © Bayerische Vermessungsverwaltung
© BEV - Bundesamt für Eich- und Vermessungswesen
Fachdaten © Bayerisches Landesamt für Umwelt
© DORIS



Stauraum Jochenstein - Blatt 2
Inn - Ingling bis zur Mündung
Flkm 4,2 - 0,0

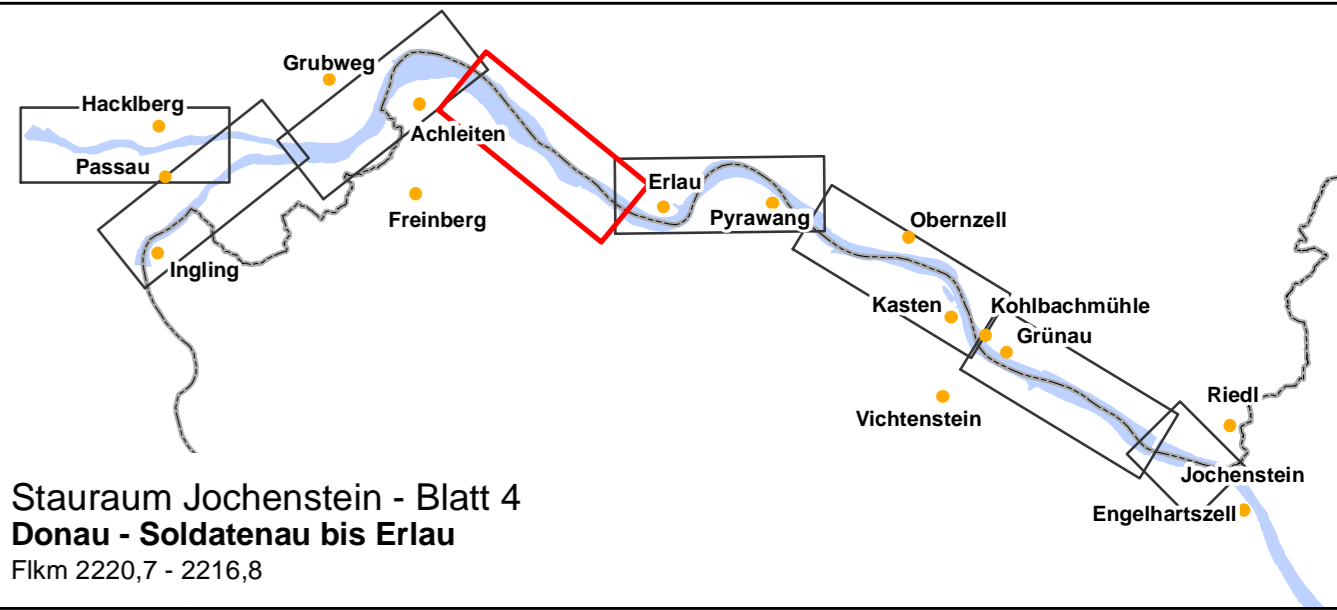
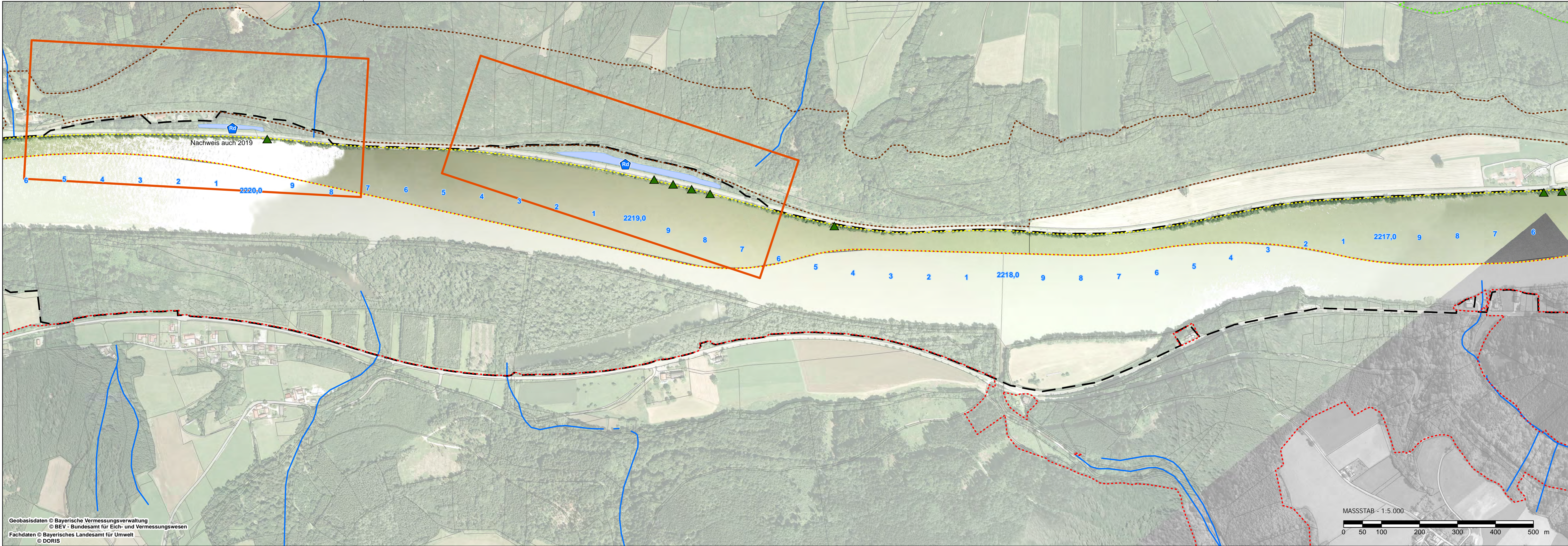
Legende siehe Blatt 8

Der Inhalt dieser Zeichnung ist geistiges Eigentum des Planerstellers. Die Zeichnung ist dem Empfänger nur zum persönlichen Gebrauch anvertraut. Ohne unsere schriftliche Bewilligung darf sie weder vervielfältigt noch Dritten Personen zugänglich gemacht werden. Zuwiderhandeln wird von uns gerichtlich verfolgt.

The content of this drawing is copyright property of the designer. The drawing was handed over to the receiver for personal use only and without our written permission it must not be reproduced or made available to any third parties. Any infringement will be prosecuted.

15.10.2021		15.10.2021	
Datum	Unterschrift Entwurfsverfasser	Datum	Unterschrift Vorhabensträger

J			
I			
H			
G			
F			
E			
D			
C			
B			
A	15.04.2021	Weinmann	Aktualisierung Fauna und Kennzeichnung aktualisierter Bereiche 2019
And.	Datum	Name	Bemerkungen
Projekt: ENERGIESPEICHER RIEDL		Planart: GENEHMIGUNGSPLAN	
ENERGIESPEICHER RIEDL		PLANERSTELLER:	
Ein Projekt der Donaukraftwerk Jochenstein AG		Landschaft + Plan • Passau	
DKJ Innstraße 121 94036 Passau DEUTSCHLAND		Passauer Str. 21, D-94127 Neuburg a. Inn Tel.: +49-08507-922053 Fax: +49-08507-922054 Mail: info@landschaftundplan-passau.de	
Projektleitung Am Kraftwerk 2 94107 Untergriesbach DEUTSCHLAND			
Gez.	Datum	Name	Anlage 4 Lebensraumtypen und Arten nach Anhang I und II FFH-Richtlinie, charakteristische Arten der LRT FFH-VU FFH-Gebiet 7447-371 "Donau von Kachlet bis Jochenstein mit Inn- und Ilzmündung"
Gepr.	09.05.2012	Steinhuber	
Ges.	09.05.2012	Herrmann	
KKS-gepr.	09.05.2012	Herrmann	
Freigabe			
Freigabe AHP Fachbereich:		Plangröße:	M: 1:5.000
		CAD-Anwendung:	GSO:
			GS1FO:
Fremdfirmen-Nr.		Aufstellungsart	
		Blatt von Blättern	
		DCC(UAS)	
SKS	Projekt-Nr.	Ersteller	Zählteil
S1 S2 S3			
Übersicht	Übersicht	Übersicht	Übersicht
GA	Funktion/Bauwerk	Aggregat/Raum	Verfahren
G F0 F1 F2 F3	FN A1 A2	AN	A3
* A A A / A N N N / A A A A N / A N N N N N / N N / A A A = N N A A A N N A A N N N A & A A A N N N			
* J E S - A 0 0 1 - L A P P 1 - B 4 0 0 3 2 - 0 5 - A F E = 1			
& C L D 0 2 0			



Legende siehe Blatt 8

Der Inhalt dieser Zeichnung ist geistiges Eigentum des Planerstellers. Die Zeichnung ist dem Empfänger nur zum persönlichen Gebrauch anvertraut. Ohne unsere schriftliche Bewilligung darf sie weder vervielfältigt noch Dritten Personen zugänglich gemacht werden. Zuwiderhandeln wird von uns gerichtlich verfolgt.

The content of this drawing is copyright property of the designer. The drawing was handed over to the receiver for personal use only and without our written permission it must not be reproduced or made available to any third parties. Any infringement will be prosecuted.

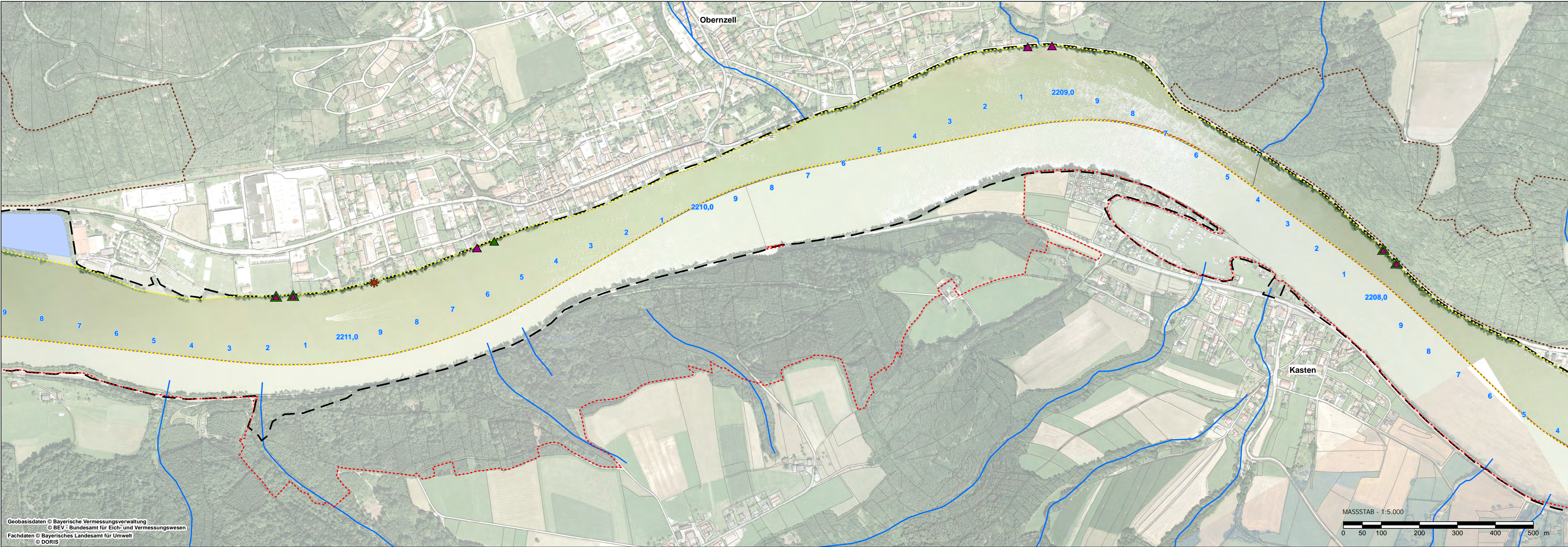
15.10.2021		15.10.2021	
Datum	Unterschrift Entwurfsverfasser	Datum	Unterschrift Vorhabensträger

J			
I			
H			
G			
F			
E			
D			
C			
B			
A	15.04.2021	Weinmann	Aktualisierung Fauna und Kennzeichnung aktualisierter Bereiche 2019
And.	Datum	Name	Bemerkungen

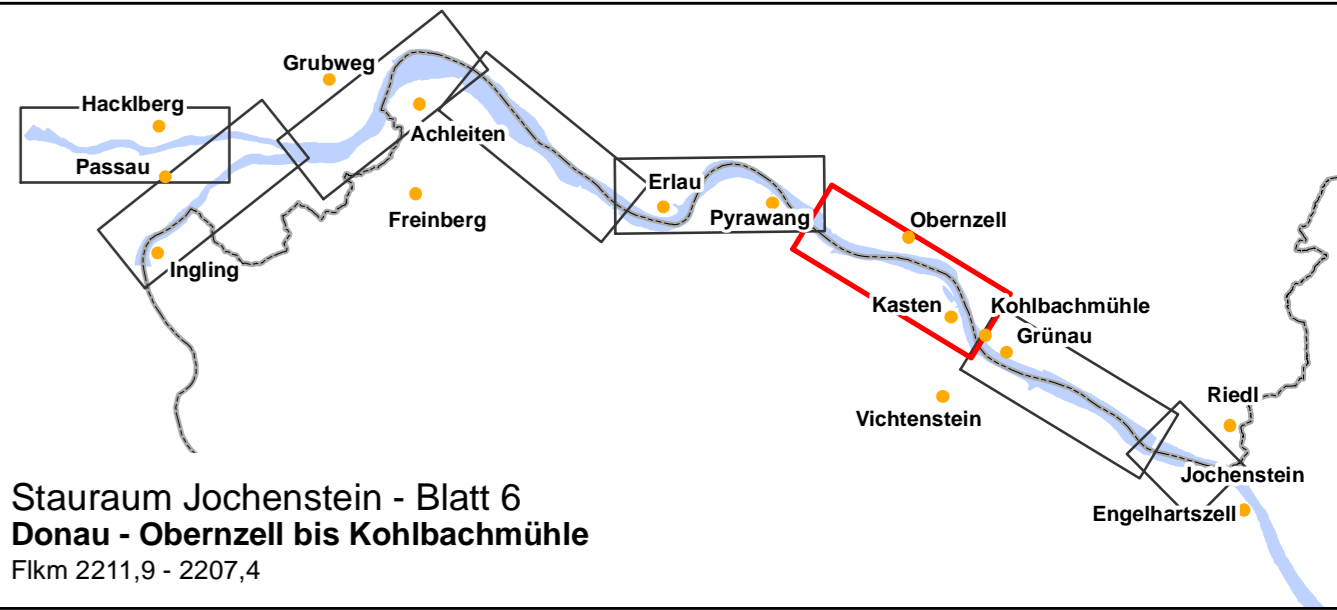
Projekt: ENERGIESPEICHER RIEDL		Planart: GENEHMIGUNGSPLAN	
ENERGIESPEICHER RIEDL		PLANERSTELLER:	
Ein Projekt der Donaukraftwerk Jochenstein AG		Landschaft + Plan • Passau	
DKJ Innstraße 121 94036 Passau DEUTSCHLAND		Passauer Str. 21, D-94127 Neuburg a. Inn Tel.: +49-08507-922053 Fax: +49-08507-922054 Mail: info@landschaftundplan-passau.de	
Projektleitung Am Kraftwerk 2 94107 Untergriesbach DEUTSCHLAND			

Gez:	09.05.2012	Steinhuber	Anlage 4 Lebensraumtypen und Arten nach Anhang I und II FFH-Richtlinie, charakteristische Arten der LRT FFH-VU FFH-Gebiet 7447-371 "Donau von Kachlet bis Jochenstein mit Inn- und Ilzmündung"
Gepr:	09.05.2012	Herrmann	
Ges:	09.05.2012	Herrmann	
KKS-gepr:			
Freigabe			

Freigabe AHP Fachbereich:		Plangröße:	M: 1:5.000	CAD-Anwendung:	GSO:	GS1FO:
Fremdfirmen-Nr.		Aufstellungsart		Blatt von Blättern		
SKS		Projekt-Nr.		Ersteller		
S1 S2 S3		Zählteil		Bediener		
Verzeichnis		KKS		Funktions/Bauwerk		
GA		Funktions/Bauwerk		Aggregat/Raum		
G F0 F1 F2 F3 FN A1 A2 AN A3		Verzeichnis		Verzeichnis		
* A A A / A N N N / A A A A N / A N N N N N / N N / A A A = N N A A A N N N A A N N N A & A A A N N N		+ 0 4 / 0 8		DCC(UAS)		
JES-A001-LAPP1-B40032-05-AFE		1		&CLD020		



Geobasisdaten © Bayerische Vermessungsverwaltung
© BEV - Bundesamt für Eich- und Vermessungswesen
Fachdaten © Bayerisches Landesamt für Umwelt
© DORIS



Stauraum Jochenstein - Blatt 6
Donau - Obernzell bis Kohlbachmühle
Flkm 2211,9 - 2207,4

Legende siehe Blatt 8

Der Inhalt dieser Zeichnung ist geistiges Eigentum des Planerstellers. Die Zeichnung ist dem Empfänger nur zum persönlichen Gebrauch anvertraut. Ohne unsere schriftliche Bewilligung darf sie weder vervielfältigt noch dritten Personen zugänglich gemacht werden. Zuwiderhandeln wird von uns gerichtlich verfolgt.

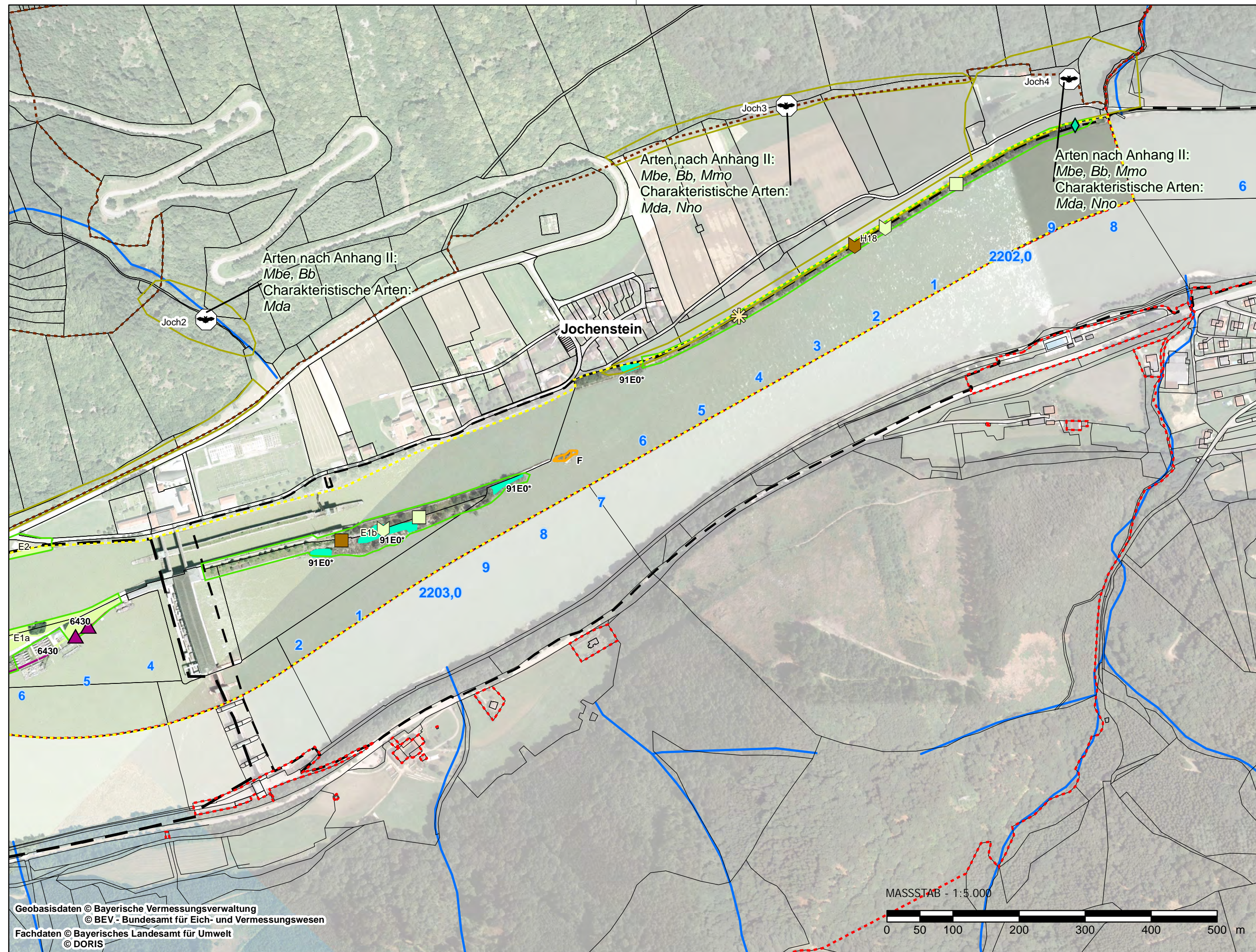
The content of this drawing is copyright property of the designer. The drawing was handed over to the receiver for personal use only and without our written permission it must not be reproduced or made available to any third parties. Any infringement will be prosecuted.

15.10.2021		15.10.2021	
Datum	Unterschrift Entwurfsverfasser	Datum	Unterschrift Vorhabensträger

J			
I			
H			
G			
F			
E			
D			
C			
B			
A	15.04.2021	Weinmann	Aktualisierung Fauna und Kennzeichnung aktualisierter Bereiche 2019
And.	Datum	Name	Bemerkungen

Projekt: ENERGIESPEICHER RIEDL		Planart: GENEHMIGUNGSPLAN	
ENERGIESPEICHER RIEDL		PLANERSTELLER:	
Ein Projekt der Donaukraftwerk Jochenstein AG		Landschaft + Plan • Passau	
DKJ Innstraße 121 94036 Passau DEUTSCHLAND		Passauer Str. 21, D-94127 Neuburg a. Inn Tel.: +49-08507-922053 Fax: +49-08507-922054 Mail: info@landschaftundplan-passau.de	
Projektleitung Am Kraftwerk 2 94107 Untergriesbach DEUTSCHLAND			
Gez:	09.05.2012	Steinhuber	Anlage 4
Gepr:	09.05.2012	Herrmann	Lebensraumtypen und Arten nach Anhang I und II FFH-Richtlinie, charakteristische Arten der LRT
Ges:	09.05.2012	Herrmann	FFH-VU FFH-Gebiet 7447-371 "Donau von Kachlet bis Jochenstein mit Inn- und Ilzmündung"
KKS-gepr:			
Freigabe			

Freigabe AHP Fachbereich:		Plangröße:	M: 1:5.000	CAD-Anwendung:	GSO:	GS1FO:
Fremdfirmen-Nr.		Aufstellungsart		Blatt von Blatt		
SKS		Projekt-Nr.		Ersteller		
S1 S2 S3		Zählteil		Bestnummer		
Übersetzung		Übersetzung		KKS		
KKS		Funktion/Bauwerk		Aggregat/Raum		
GA		F0 F1 F2 F3		FN A1 A2		
G		F0 F1 F2 F3		FN A1 A2		
A		A		A		
JES		A001		LAPP1		
B		40032		05		
A		FE		1		
CLD		020				



Freigabe AHP Fachbereich:				Plangröße: M: 1:5.000				CAD-Anwendung:				GSO:				GSIFO:																	
Fremdfirmen-Nr.												Aufstellungsort																					
												+ Blatt von Blätter																					
												08 / 08																					
SKS			Projekt-Nr.			Ersteller			Zählteil			KKS																					
												DCC(LAS)																					
Vorzeichen	S1	S2	Glöderung	Glöderung	Glöderung	Glöderung	Blattnummer	Funktionsplan	Planart	GA	Funktion/Bauwerk				Aggregat/Raum				Vorzeichen														
											G F0 F1 F2 F3 FN				A1 A2 AN A3																		
A	A	A	N	A	A	A	A	N	N	A	G	F	0	F	1	F	2	F	3	F	N	A	1	A	2	A	N	A	N	A	3	A	
J	E	S	-	A	O	O	I	-	L	A	P	P	1	-	B	4	0	0	3	2	-	0	5	-	A	F	=	1	=	1	=	1	=