

Fundpunkte mit Artvorkommen


Säugetiere

✱ *Castor fiber*, Biber (bewohnte Biberburg) ^{1,2}

Amphibien

 potentielles Laichgewässer (mit Nummer)

1 **Bb** Laichgewässer mit Artnachweis (mit Nummer)

 Artvorkommen im weiteren Umgriff des Untersuchungsgebietes
(Kartierung Weißmair, 2004)

Bb *Bufo bufo*, Erdkröte


Bv *Bombina variegata*, Gelbbauchunke ^{1,2}

Lv *Lissotriton vulgaris*, TeichmolchPr *Pelophylax ridibundus*, Seefrosch


Rd *Rana dalmatina*, Springfrosch ²

Rt *Rana temporaria*, Grasfrosch

Faunistisch relevante Lebensraumtypen

 Auwald mit Verlandungszonen und altwasserartigen Strukturen

 Blockwurf

 Kies-/Sandufer

 Verhandlungszone altwasserartiges Stillgewässer

 sonstige Lebensraumtypen

Schutzgebiete

FFH-Gebiet 7446-301 - Donauleiten von Passau bis Jochenstein

FFH-Gebiet 7447-371 - Donau von Kachlet bis Jochenstein mit Inn- und Ilzmündung

FFH-Gebiet 7347-371 - Erlau

FFH-Gebiet AT3122000 - Oberes Donau- und Aschachtal

 Naturschutzgebiet in Bayern

 Landschaftsschutzgebiet in Bayern

Landschaftsschutzgebiet in Österreich (ohne Darstellung in der Karte)

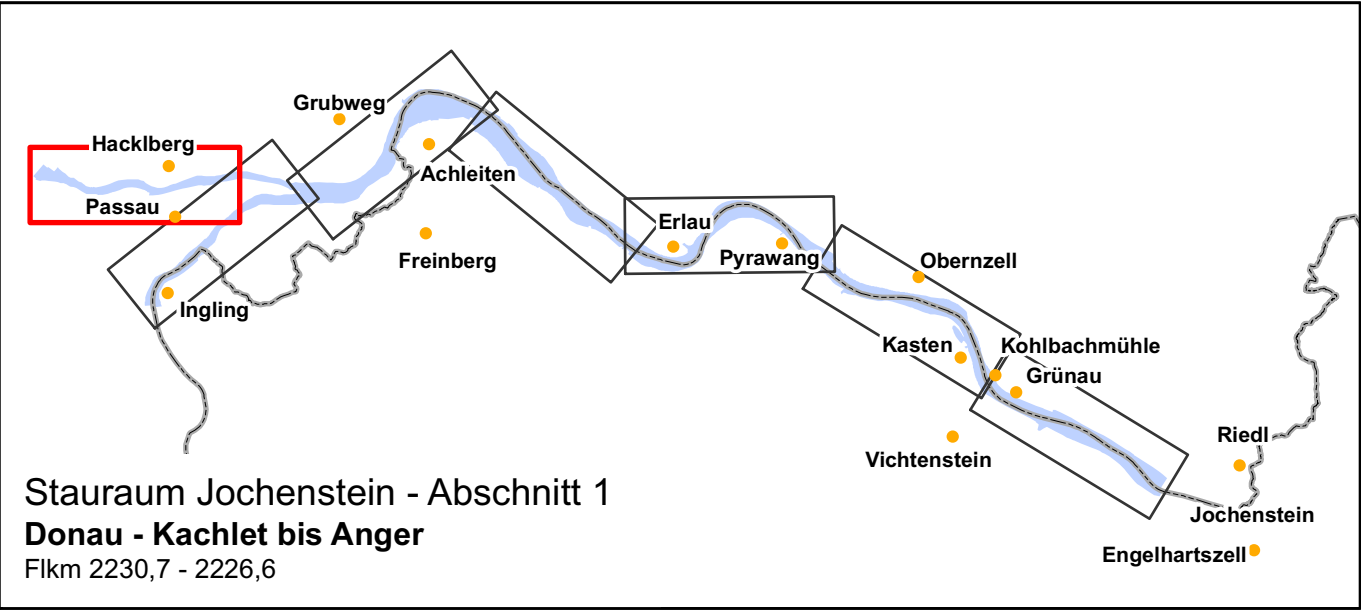
Sonstiges

1. Bearbeitungsgebiet Stauraum Jochenstein

 Staatsgrenze

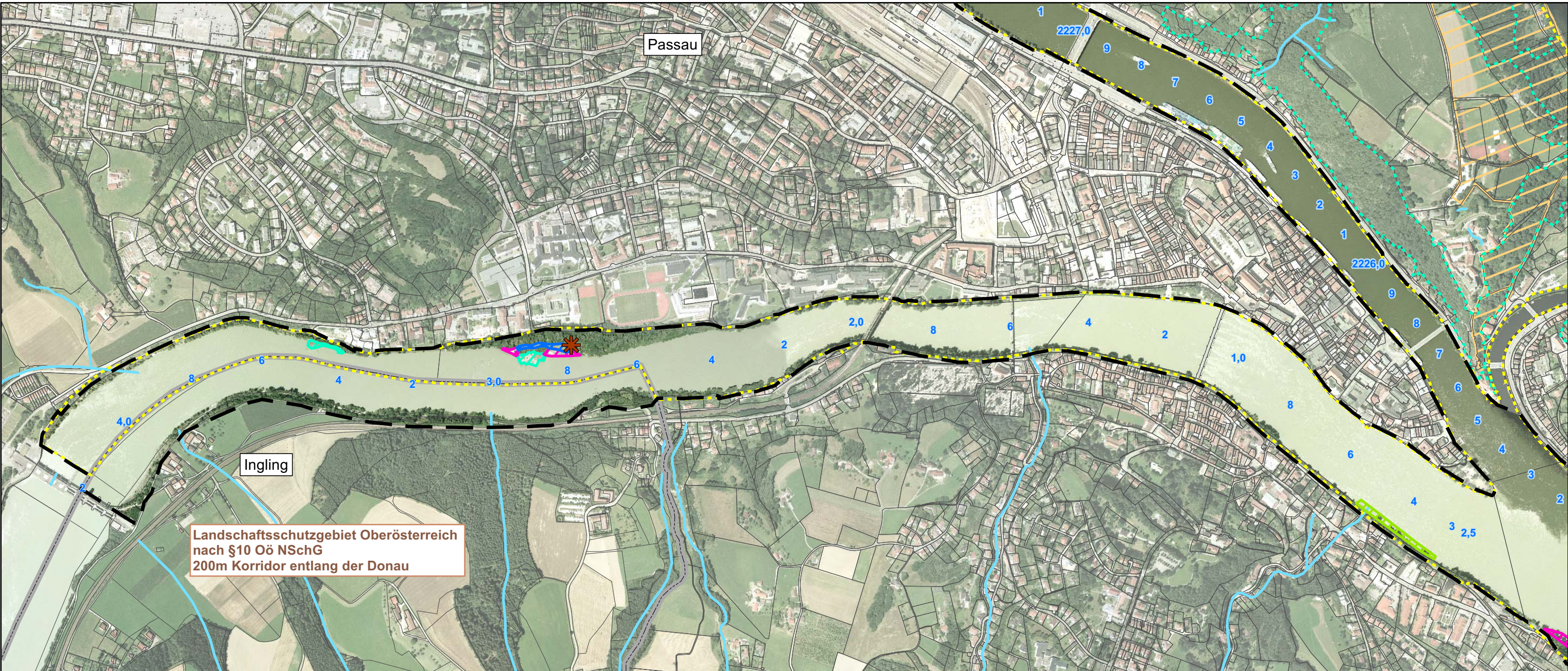
☐ Digitale Flurkarte

Bäche und Rinnsale

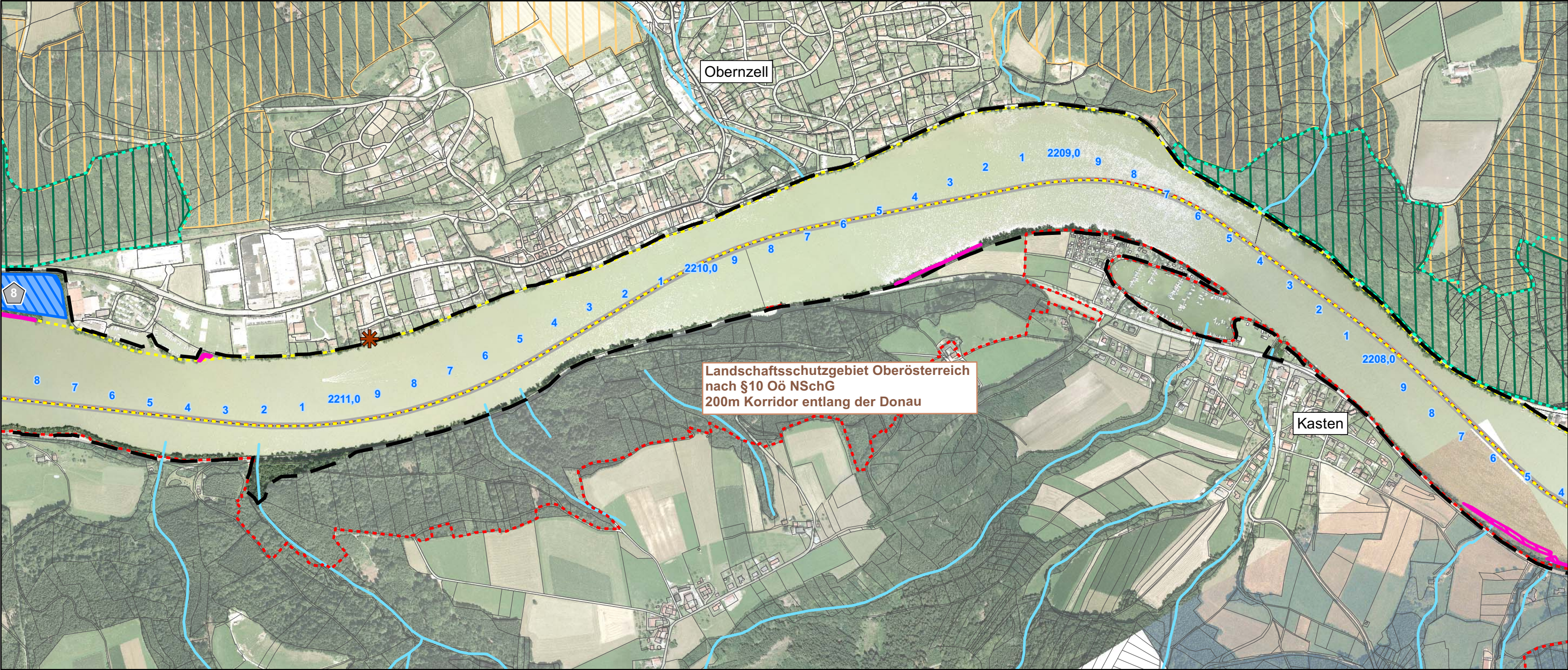


M: 1:10.000

[illegible]



² Art streng geschützt nach Anhang IV FFH-RL



Fundpunkte mit Artvorkommen

- Säugetiere**
- Castor fiber*, Biber (bewohnte Biberburg) ^{1,2}
- Amphibien**
- potentielles Laichgewässer (mit Nummer)
 - Laichgewässer mit Artnachweis (mit Nummer)
 - Artvorkommen im weiteren Umgriff des Untersuchungsgebietes (Kartierung Weißmair, 2004)
 - Bb** *Bufo bufo*, Erdkröte
 - Bv** *Bombina variegata*, Gelbbauchunke ^{1,2}
 - Lv** *Lissotriton vulgaris*, Teichmolch
 - Pr** *Pelophylax ridibundus*, Seefrosch
 - Rd** *Rana dalmatina*, Springfrosch ²
 - Rt** *Rana temporaria*, Grasfrosch

¹ Art geschützt nach Anhang II FFH-RL
² Art streng geschützt nach Anhang IV FFH-RL

Faunistisch relevante Lebensraumtypen

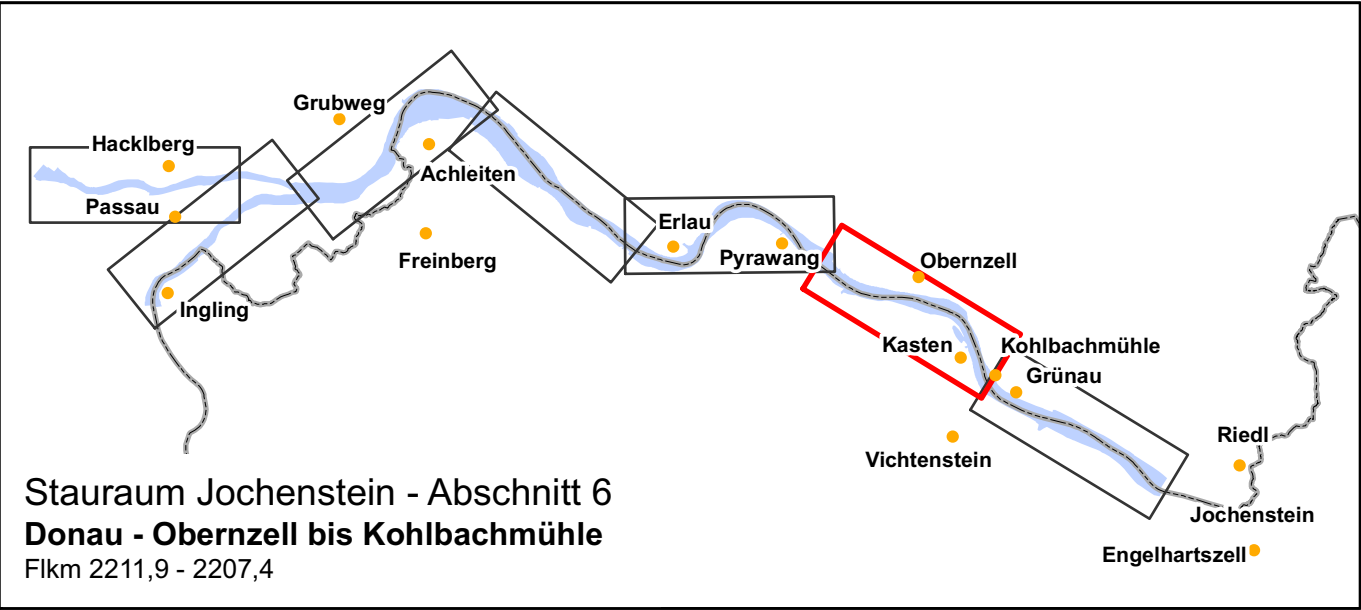
- Auwald mit Verlandungszonen und altwasserartigen Strukturen
- Blockwurf
- Kies-/Sandufer
- Verlandungszone
- altwasserartiges Stillgewässer
- sonstige Lebensraumtypen

Schutzgebiete

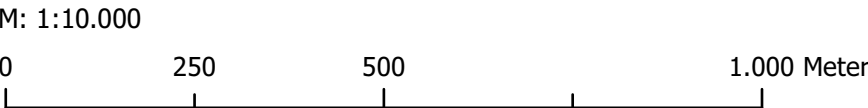
- FFH-Gebiet 7446-301 - Donauleiten von Passau bis Jochenstein
- FFH-Gebiet 7447-371 - Donau von Kachlet bis Jochenstein mit Inn- und Ilzmündung
- FFH-Gebiet 7347-371 - Erlau
- FFH-Gebiet AT3122000 - Oberes Donau- und Aschachtal
- Naturschutzgebiet in Bayern
- Landschaftsschutzgebiet in Bayern
- Landschaftsschutzgebiet in Österreich (ohne Darstellung in der Karte)

Sonstiges

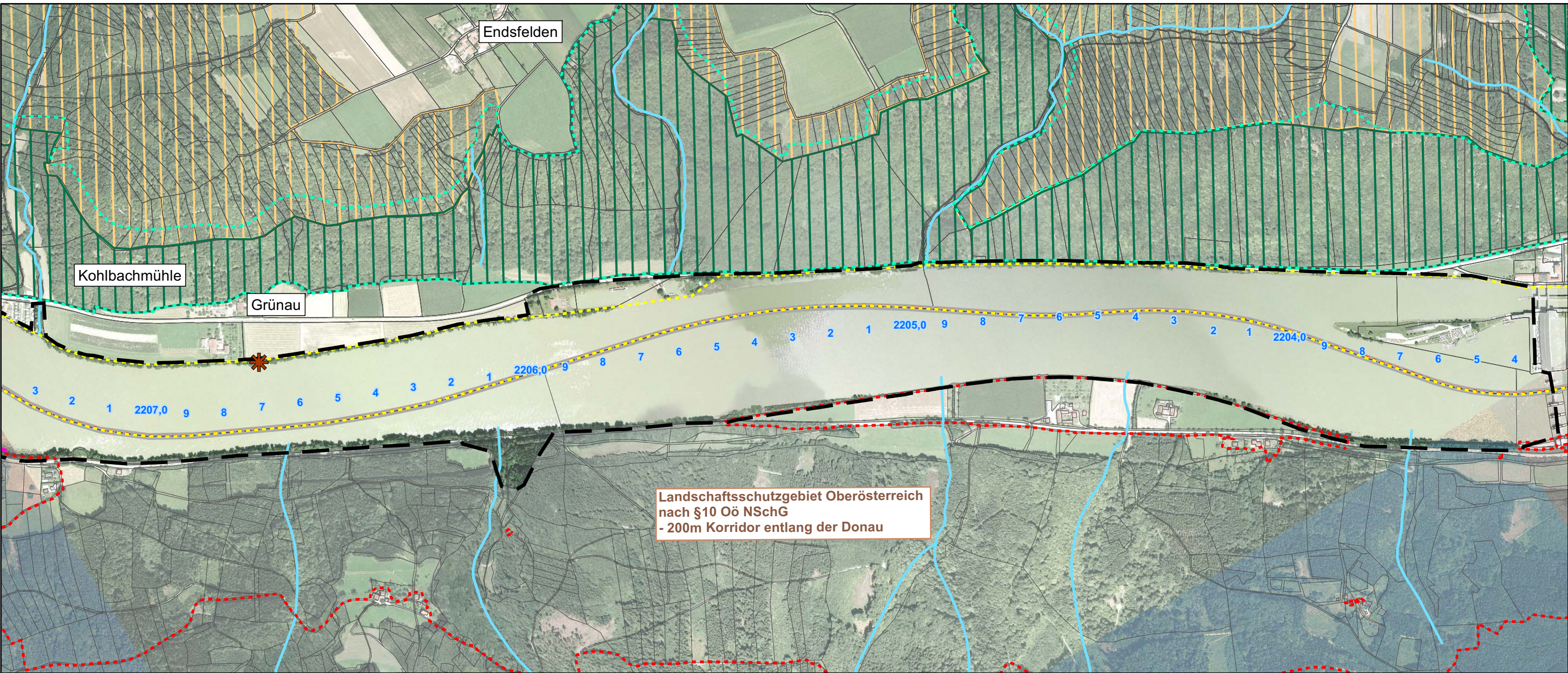
- Bearbeitungsgebiet Stauraum Jochenstein
- Staatsgrenze
- Digitale Flurkarte
- Bäche und Rinnsale



Stauraum Jochenstein - Abschnitt 6
Donau - Obernzell bis Kohlbachmühle
Flkm 2211,9 - 2207,4



J			
I			
H			
G			
F			
E			
D			
C			
B			
A			
Änd.	Datum	Name	Bemerkungen
Projekt: ENERGIESPEICHER RIEDL			Planart: GENEHMIGUNGSPLAN
ENERGIESPEICHER RIEDL Ein Projekt der Donaukraftwerk Jochenstein AG			
DKJ Innstraße 121 94036 Passau DEUTSCHLAND		Projektleitung Am Kraftwerk 2 94107 Untergriesbach DEUTSCHLAND	
Gez: 18.05.2012		Steinhuber	
Gepr: 18.05.2012		Herrmann	
Ges: 18.05.2012		Herrmann	
KKS-gepr:			
Freigabe			
Freigabe AHP Fachbereich:			Anlage 22 Bestand Fauna Stauraum Jochenstein
Plangröße:		M: 1:10.000	CAD-Anwendung:
GSO:		GS1FO:	
Fremdfirmen-Nr.		Aufstellungsort	
+		Blatt von Blätter	
0 6 / 0 7		DCC(UAS)	
Vorzeichen		Vorzeichen	
GA		Funktion/Bauwerk	
FD		Aggregat/Raum	
F1		AN	
F2		A3	
F3		Vorzeichen	
FN		DCC(UAS)	
A1		A A A A N N N	
A2		A A A A N N N	
AN		A A A A N N N	
A3		A A A A N N N	
=		=	
J E S		J E S	
A 0 0 1		A 0 0 1	
L A P P		L A P P	
1 -		1 -	
B 4 0 0		B 4 0 0	
6 2		6 2	
- 2 3		- 2 3	
F E		F E	
= 1		= 1	



Fundpunkte mit Artvorkommen


Säugetiere

✱ *Castor fiber*, Biber (bewohnte Biberburg) ^{1,2}

Amphibien

1) potentiell Laichgewässer (mit Nummer)

  Laichgewässer mit Artnachweis (mit Nummer)

 Artvorkommen im weiteren Umgriff des Untersuchungsgebietes
(Kartierung Weißmair, 2004)


Bb *Bufo bufo*, Erdkröte

Bv *Bombina variegata*, Gelbbauchunke ^{1,2}


Lv *Lissotriton vulgaris*, TeichmolchPr *Pelophylax ridibundus*, SeefroschRd *Rana dalmatina*, Springfrosch ²

Rt *Rana temporaria*, Grasfrosch

Faunistisch relevante Lebensraumtypen

 Auwald mit Verlandungszonen und altwasserartigen Strukturen

 Blockwurf

 Kies-/Sandufer Verhandlungszone altwasserartiges Stillgewässer

 sonstige Lebensraumtypen

Schutzgebiete

FFH-Gebiet 7446-301 - Donauleiten von Passau bis Jochenstein

- FFH-Gebiet 7447-371 - Donau von Kachlet bis Jochenstein mit Inn- und Ilzmündung

FFH-Gebiet 7347-371 - Erlau

FFH-Gebiet AT3122000 - Oberes Donau- und Aschachtal

 Naturschutzgebiet in Bayern

 Landschaftsschutzgebiet in Bayern

Landschaftsschutzgebiet in Österreich (ohne Darstellung in der Karte)

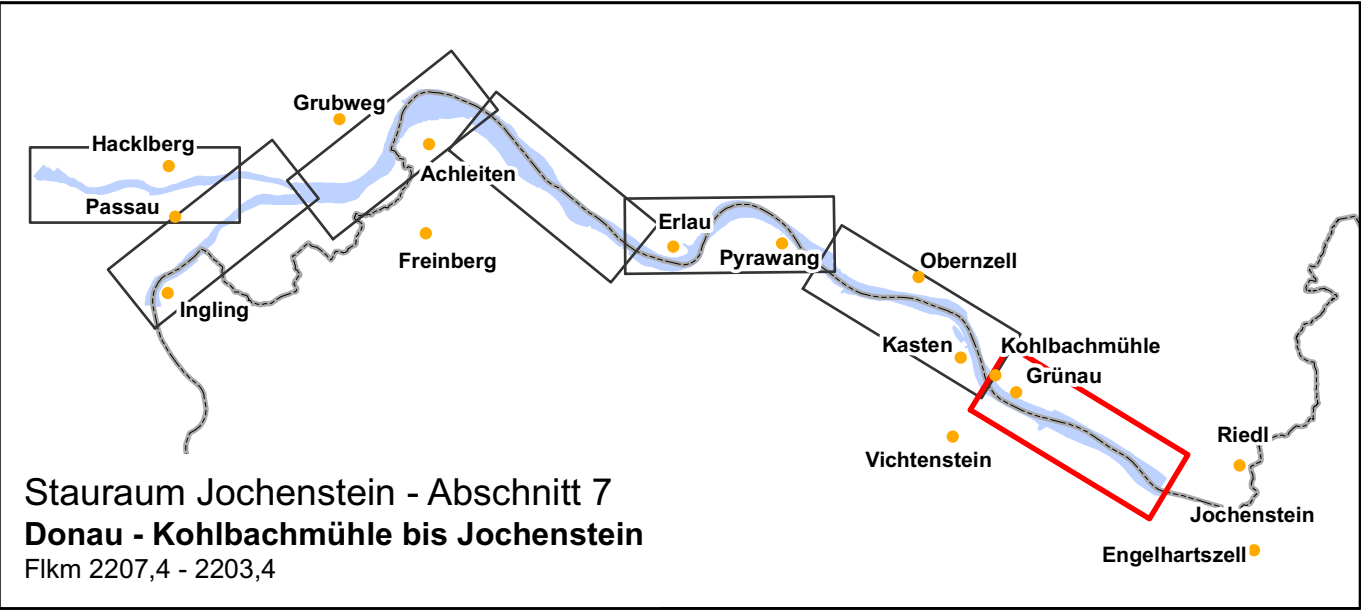
Sonstiges

— | Bearbeitungsgebiet Stauraum Jochenstein

 Staatsgrenze

Digitale Flurkarte

Bäche und Rinnsale



M: 1:10.000

[illegible]