


Bestandserhebung und Bewertung Flora

Kartierung ausgewählter Abschnitte

 1 floristisch untersuchter Abschnitt mit Nummerierung

 besonders geschützte Arten nach §44 BNatSchG sowie
vollkommen geschützte Arten nach §§27 und 29 Abs. 2 Oö. NSchG

 teilweise geschützte Arten nach §§27 und 29 Abs. 2 Oö. NSchG

Vegetationseinheiten mit potenziell mittlerer floristischer Bedeutung

Vegetationseinheiten mit potenziell hoher floristischer Bedeutung

Sonstiges

 Bearbeitungsgebiet Stauraum Jochenstein

 Staatsgrenze☐ Digitale Flurkarte

— Bäche und Rinnsale

Bewertungsstufen Flora

△	ohne Bedeutung
▲	lokale Bedeutung
▲	lokale/besondere Bedeutung
▲	besondere Bedeutung
▲	besondere/hohe Bedeutung
▲	hohe Bedeutung
▲	hohe/sehr hohe Bedeutung
▲	sehr hohe Bedeutung
▲	sehr hohe/herausragende Bedeutung
▲	herausragende Bedeutung

Schutzgebiete


FFH-Gebiet 7446-301 - Donauleiten von Passau bis Jochenstein

FFH-Gebiet 7447-371 - Donau von Kachlet bis Jochenstein mit Inn- und Ilzmündung

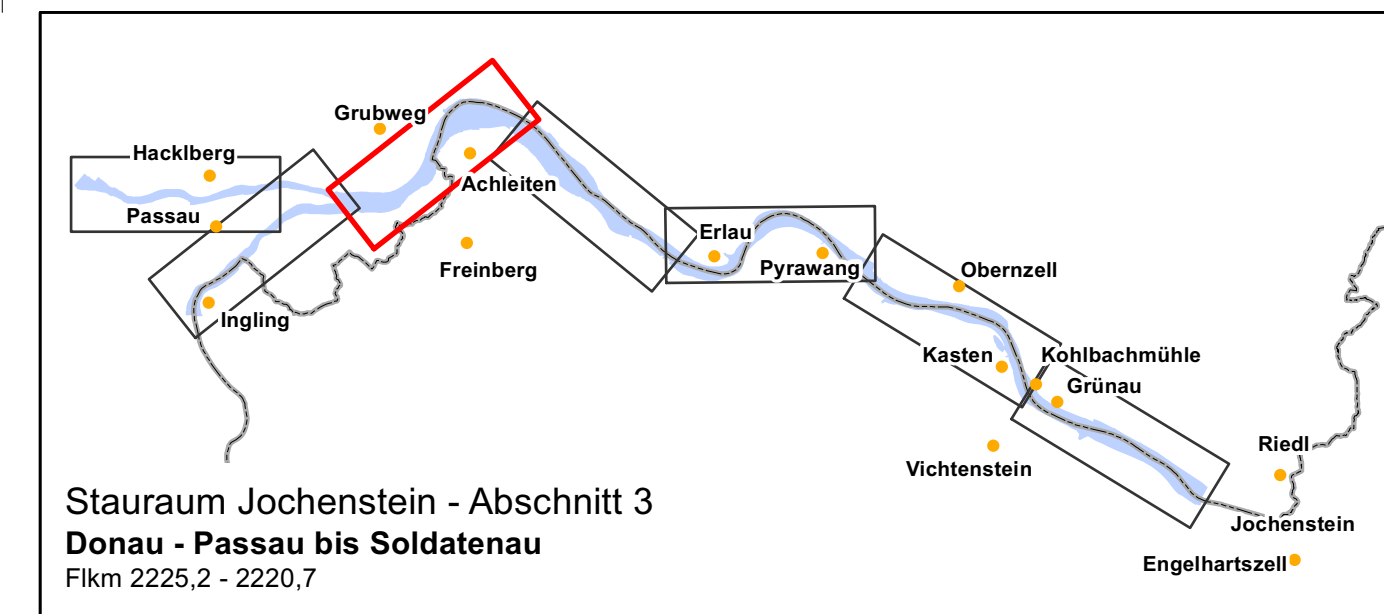
 FFH-Gebiet 7347-371 - Erlau

FFH-Gebiet AT3122000 - Oberes Donau- und Aschachtal

 Naturschutzgebiet in Bayern

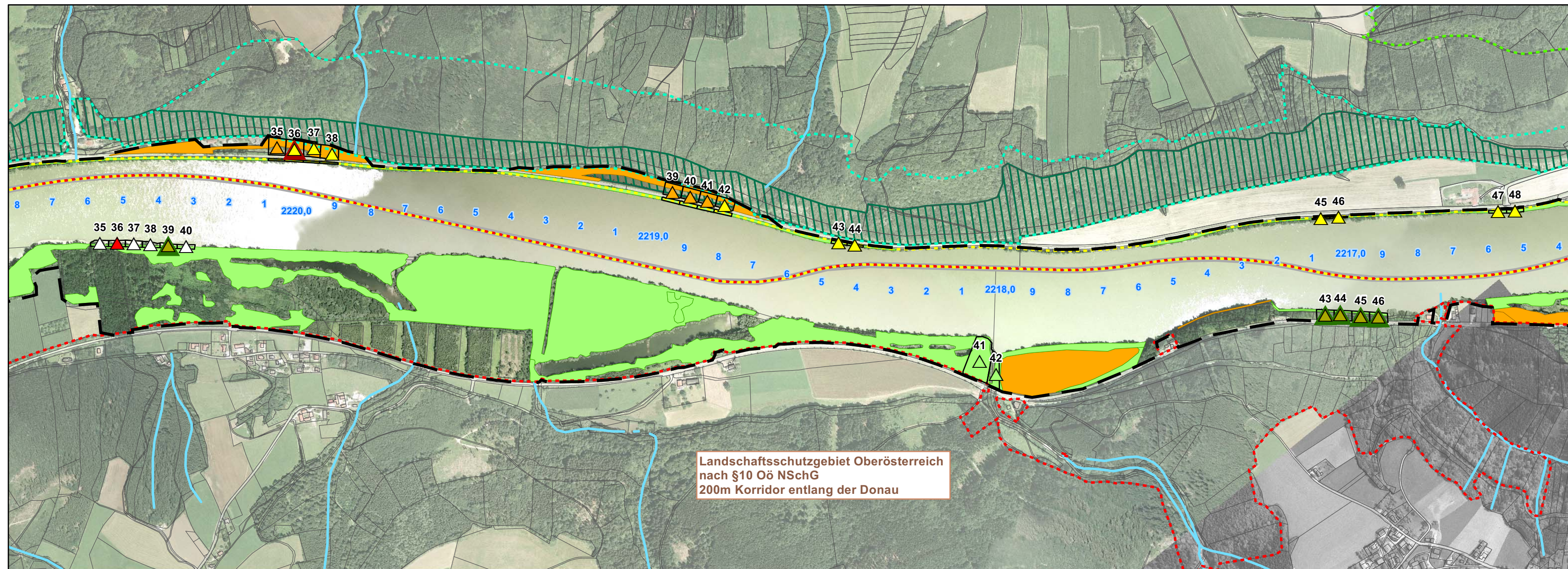
 Landschaftsschutzgebiet in Bayern

Landschaftsschutzgebiet in Österreich (ohne Darstellung in der Karte)



M: 1:10.000


[illegible]



Bestandserhebung und Bewertung Flora

Kartierung ausgewählter Abschnitte

 1 floristisch untersuchter Abschnitt mit Nummerierung

 besonders geschützte Arten nach §44 BNatSchG sowie
vollkommen geschützte Arten nach §§27 und 29 Abs. 2 Oö. NSchG

 teilweise geschützte Arten nach §§27 und 29 Abs. 2 Oö. NSchG







Vegetationseinheiten mit potenziell mittlerer floristischer Bedeutung

Vegetationseinheiten mit potenziell hoher floristischer Bedeutung

Bewertungsstufen Flora


- △ ohne Bedeutung
- ▲ lokale Bedeutung
- ▲ lokale/besondere Bedeutung
- ▲ besondere Bedeutung
- ▲ besondere/hohe Bedeutung
- ▲ hohe Bedeutung
- ▲ hohe/sehr hohe Bedeutung
- ▲ sehr hohe Bedeutung
- ▲ sehr hohe/herausragende Bedeutung
- ▲ herausragende Bedeutung

Schutzgebiete

-  FFH-Gebiet 7446-301 - Donauleiten von Passau bis Jochenstein
-  FFH-Gebiet 7447-371 - Donau von Kachlet bis Jochenstein mit Inn- und Ilzmündung
-  FFH-Gebiet 7347-371 - Erlau
-  FFH-Gebiet AT3122000 - Oberes Donau- und Aschachtal
-  Naturschutzgebiet in Bayern
-  Landschaftsschutzgebiet in Bayern

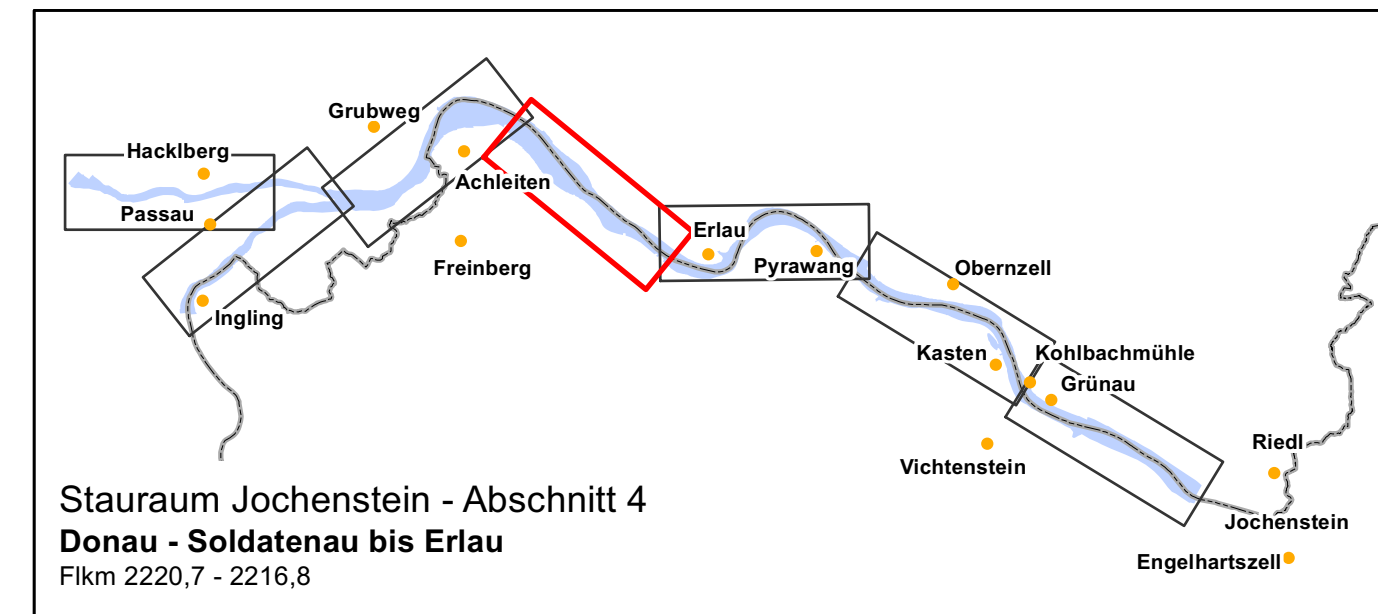
Landschaftsschutzgebiet in Österreich (ohne Darstellung in der Karte)

Sonstiges

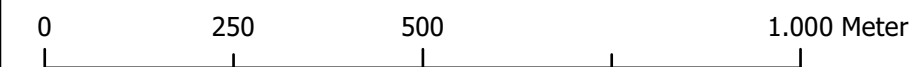
 Bearbeitungsgebiet Stauraum Jochenstein

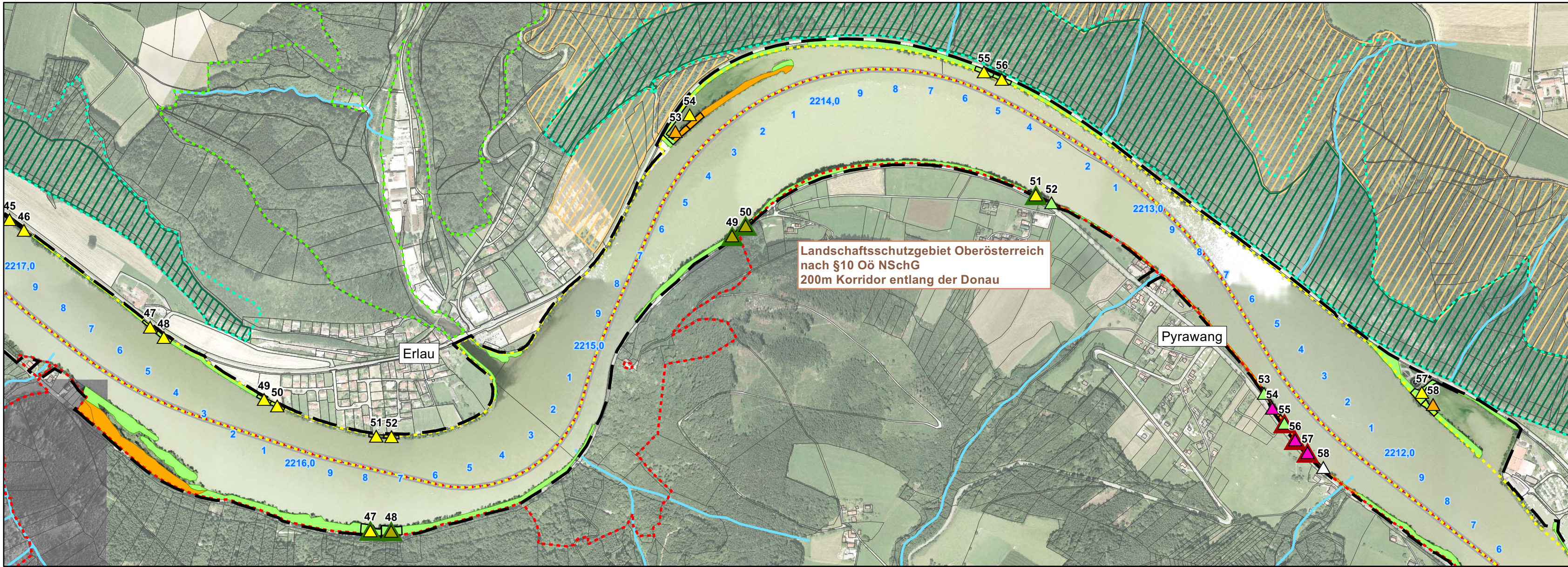
 Staatsgrenze☐ Digitale Flurkarte

— Bäche und Rinnsale



M: 1:10.000

[illegible]



Bestandserhebung und Bewertung Flora

Kartierung ausgewählter Abschnitte

1 floristisch untersuchter Abschnitt mit Nummerierung

Bewertungsstufen Flora

- ohne Bedeutung
- lokale Bedeutung
- lokale/besondere Bedeutung
- besondere Bedeutung
- besondere/hohe Bedeutung
- hohe Bedeutung
- hohe/sehr hohe Bedeutung
- sehr hohe Bedeutung
- sehr hohe/herausragende Bedeutung
- herausragende Bedeutung

besonders geschützte Arten nach §44 BNatSchG sowie vollkommen geschützte Arten nach §§27 und 29 Abs. 2 Oö. NSchG

teilweise geschützte Arten nach §§27 und 29 Abs. 2 Oö. NSchG

Vegetationseinheiten mit potenziell mittlerer floristischer Bedeutung

Vegetationseinheiten mit potenziell hoher floristischer Bedeutung

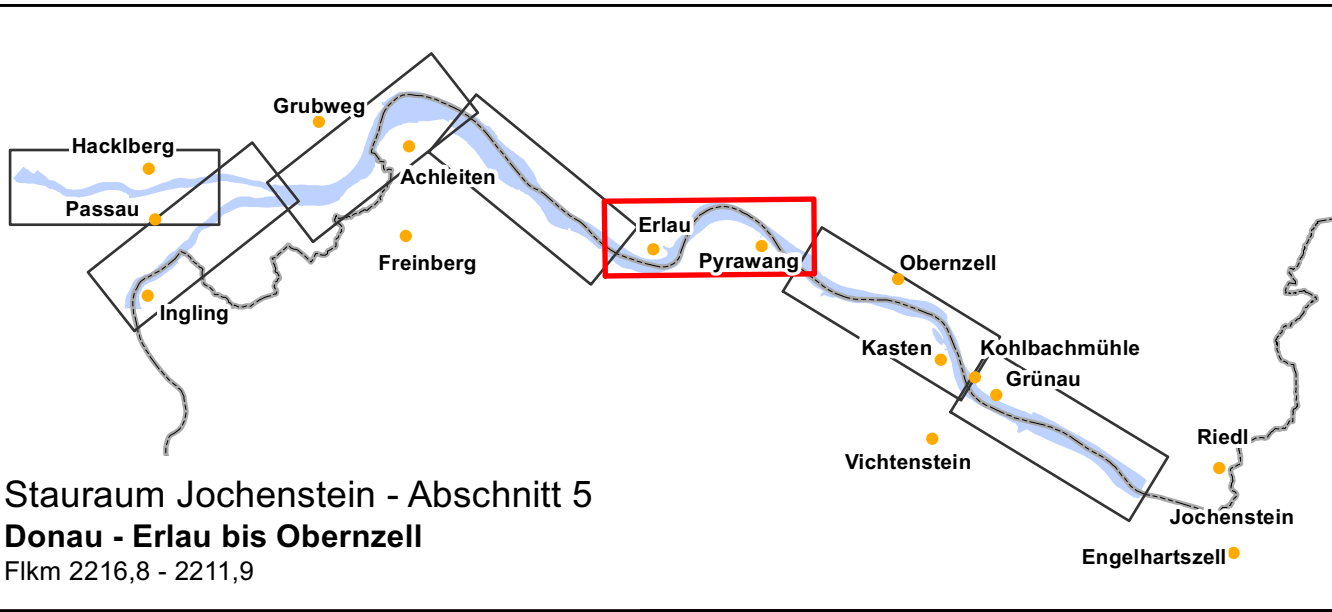
Schutzgebiete

- FFH-Gebiet 7446-301 - Donauleiten von Passau bis Jochenstein
- FFH-Gebiet 7447-371 - Donau von Kachlet bis Jochenstein mit Inn- und Ilzmündung
- FFH-Gebiet 7347-371 - Erlau
- FFH-Gebiet AT3122000 - Oberes Donau- und Aschachtal
- Naturschutzgebiet in Bayern
- Landschaftsschutzgebiet in Bayern

Landschaftsschutzgebiet in Österreich (ohne Darstellung in der Karte)



Sonstiges

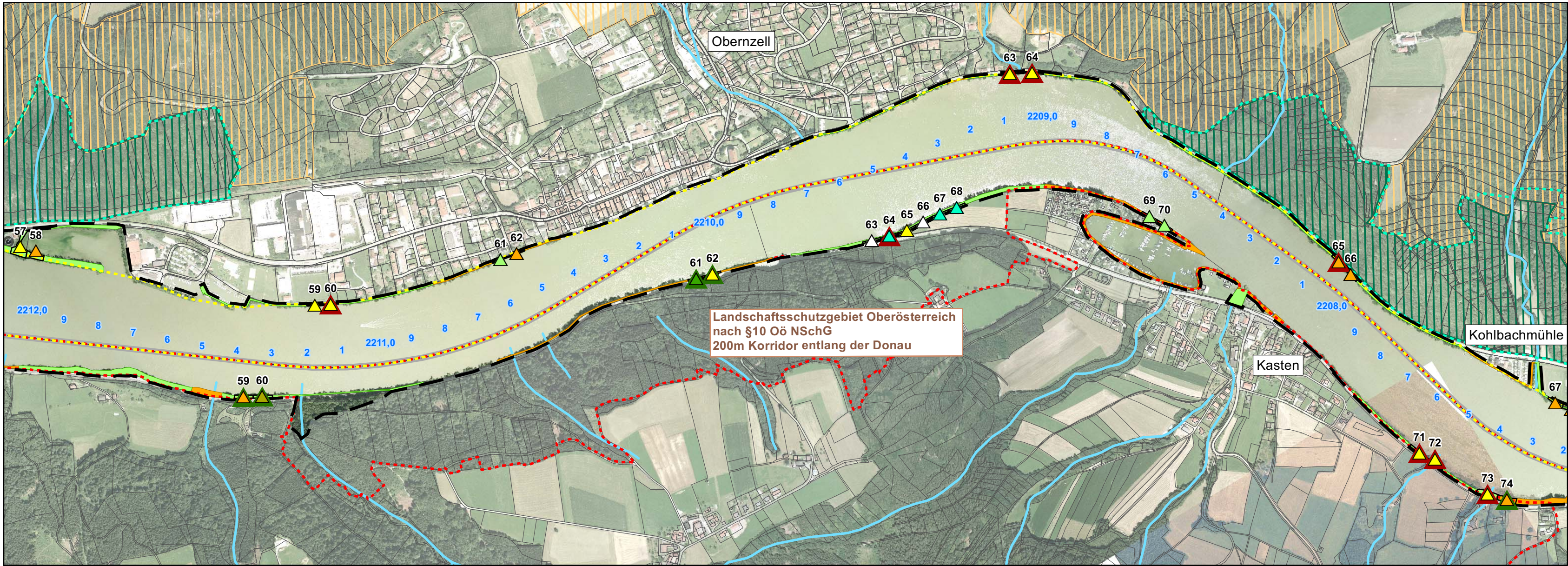
- Bearbeitungsgebiet Stauraum Jochenstein
- Staatsgrenze
- Digitale Flurkarte
- Bäche und Rinnsale



M: 1:10.000



J			
I			
H			
G			
F			
E			
D			
C			
B			
A			
Änd.	Datum	Name	Bemerkungen
Projekt: ENERGIESPEICHER RIEDL			Planart: GENEHMIGUNGSPLAN
ENERGIESPEICHER RIEDL Ein Projekt der Donaukraftwerk Jochenstein AG			PLANERSTELLER: Landschaft + Plan • Passau Am Burgberg 17, D-94127 Neuburg a. Inn Tel: +49-08507-922053 Fax: +49-08507-922054 Mail: info@landschaftundplan-passau.de
DKJ Projektleitung Innstraße 121 Am Kraftwerk 2 94036 Passau 94107 Untergriesbach DEUTSCHLAND DEUTSCHLAND			
Gez: 18.05.2012 Steinhuber			
Gepr: 18.05.2012 Herrmann			
Ges: 18.05.2012 Herrmann			
KKS-gepr:			
Freigabe			
Anlage 20 Bestandserhebung und Bewertung Flora Stauraum Jochenstein			
			
Freigabe AHP Fachbereich:			Plangröße: M: 1:10.000 CAD-Anwendung: GSO: GS1FO:
Fremdfirmen-Nr.			Aufstellungsort
SKS			Blatt von Böden
Projekt-Nr.			05 / 07
Ersteller			DCC(UAS)
Zählteil			
Gliederung			
Dokumenttyp			
Gliederung			
Bezeichnung			
Gliederung			
Planstatus			
Planart			
Vorzeichen			
GA			
Funktion/Bauwerk			
Aggregat/Raum			
Vorzeichen			
G			
F0			
F1			
F2			
F3			
FN			
A1			
A2			
AN			
A3			
Vorzeichen			
A			
S1			
S2			
S3			
Gliederung			
Gliederung			
Gliederung			
Dokumenttyp			
Gliederung			
Bezeichnung			
Gliederung			
Planstatus			
Planart			
Vorzeichen			
A			
S1			
S2			
S3			
Gliederung			
Gliederung			
Gliederung			
Dokumenttyp			
Gliederung			
Bezeichnung			
Gliederung			
Planstatus			
Planart			
Vorzeichen			
A			
S1			
S2			
S3			
Gliederung			
Gliederung			
Gliederung			
Dokumenttyp			
Gliederung			
Bezeichnung			
Gliederung			
Planstatus			
Planart			
Vorzeichen			
A			
S1			
S2			
S3			
Gliederung			
Gliederung			
Gliederung			
Dokumenttyp			
Gliederung			
Bezeichnung			
Gliederung			
Planstatus			
Planart			
Vorzeichen			
A			
S1			
S2			
S3			
Gliederung			
Gliederung			
Gliederung			
Dokumenttyp			
Gliederung			
Bezeichnung			
Gliederung			
Planstatus			
Planart			
Vorzeichen			
A			
S1			
S2			
S3			
Gliederung			
Gliederung			
Gliederung			
Dokumenttyp			
Gliederung			
Bezeichnung			
Gliederung			
Planstatus			
Planart			
Vorzeichen			
A			
S1			
S2			
S3			
Gliederung			
Gliederung			
Gliederung			
Dokumenttyp			
Gliederung			
Bezeichnung			
Gliederung			
Planstatus			
Planart			
Vorzeichen			
A			
S1			
S2			
S3			
Gliederung			
Gliederung			
Gliederung			
Dokumenttyp			
Gliederung			
Bezeichnung			
Gliederung			
Planstatus			
Planart			
Vorzeichen			
A			
S1			
S2			
S3			
Gliederung			
Gliederung			
Gliederung			
Dokumenttyp			
Gliederung			
Bezeichnung			
Gliederung			
Planstatus			
Planart			
Vorzeichen			
A			
S1			
S2			
S3			
Gliederung			
Gliederung			
Gliederung			
Dokumenttyp			
Gliederung			
Bezeichnung			
Gliederung			
Planstatus			
Planart			
Vorzeichen			
A			
S1			
S2			
S3			
Gliederung			
Gliederung			
Gliederung			
Dokumenttyp			
Gliederung			
Bezeichnung			
Gliederung			
Planstatus			
Planart			
Vorzeichen			
A			
S1			
S2			
S3			
Gliederung			
Gliederung			
Gliederung			
Dokumenttyp			
Gliederung			
Bezeichnung			
Gliederung			
Planstatus			
Planart			
Vorzeichen			
A			
S1			
S2			
S3			
Gliederung			
Gliederung			
Gliederung			
Dokumenttyp			
Gliederung			
Bezeichnung			
Gliederung			
Planstatus			
Planart			
Vorzeichen			
A			
S1			
S2			
S3			
Gliederung			
Gliederung			
Gliederung			
Dokumenttyp			
Gliederung			
Bezeichnung			
Gliederung			
Planstatus			
Planart			
Vorzeichen			
A			
S1			
S2			
S3			
Gliederung			
Gliederung			
Gliederung			
Dokumenttyp			
Gliederung			
Bezeichnung			
Gliederung			
Planstatus			
Planart			
Vorzeichen			
A			
S1			
S2			
S3			
Gliederung			
Gliederung			
Gliederung			
Dokumenttyp			
Gliederung			
Bezeichnung			
Gliederung			
Planstatus			
Planart			
Vorzeichen			
A			
S1			
S2			
S3			
Gliederung			
Gliederung			
Gliederung			
Dokumenttyp			
Gliederung			
Bezeichnung			
Gliederung			
Planstatus			
Planart			
Vorzeichen			
A			
S1			
S2			
S3			
Gliederung			
Gliederung			
Gliederung			
Dokumenttyp			
Gliederung			
Bezeichnung			
Gliederung			
Planstatus			
Planart			
Vorzeichen			
A			
S1			
S2			
S3			
Gliederung			
Gliederung			
Gliederung			
Dokumenttyp			
Gliederung			
Bezeichnung			
Gliederung			
Planstatus			
Planart			
Vorzeichen			
A			
S1			
S2			
S3			
Gliederung			
Gliederung			
Gliederung			
Dokumenttyp			
Gliederung			
Bezeichnung			
Gliederung			
Planstatus			
Planart			
Vorzeichen			
A			
S1			
S2			
S3			
Gliederung			
Gliederung			
Gliederung			
Dokumenttyp			
Gliederung			
Bezeichnung			
Gliederung			
Planstatus			
Planart			
Vorzeichen			
A			
S1			
S2			
S3			
Gliederung			
Gliederung			
Gliederung			
Dokumenttyp			
Gliederung			
Bezeichnung			
Gliederung			
Planstatus			
Planart			
Vorzeichen			
A			
S1			
S2			
S3			
Gliederung			
Gliederung			
Gliederung			
Dokumenttyp			
Gliederung			
Bezeichnung			
Gliederung			
Planstatus			
Planart			
Vorzeichen			
A			
S1			
S2			
S3			
Gliederung			
Gliederung			
Gliederung			
Dokumenttyp			
Gliederung			
Bezeichnung			
Gliederung			
Planstatus			
Planart			
Vorzeichen			
A			
S1			
S2			
S3			
Gliederung			
Gliederung			
Gliederung			
Dokumenttyp			
Gliederung			
Bezeichnung			
Gliederung			
Planstatus			
Planart			
Vorzeichen			
A			
S1			
S2			
S3			
Gliederung			
Gliederung			
Gliederung			
Dokumenttyp			
Gliederung			
Bezeichnung			
Gliederung			
Planstatus			
Planart			
Vorzeichen			
A			
S1			
S2			
S3			
Gliederung			
Gliederung			
Gliederung			
Dokumenttyp			
Gliederung			
Bezeichnung			
Gliederung			
Planstatus			
Planart			
Vorzeichen			
A			
S1			
S2			
S3			
Gliederung			
Gliederung			
Gliederung			
Dokumenttyp			
Gliederung			
Bezeichnung			
Gliederung			
Planstatus			
Planart			
Vorzeichen			
A			
S1			
S2			
S3			
Gliederung			
Gliederung			
Gliederung			
Dokumenttyp			
Gliederung			
Bezeichnung			
Gliederung			
Planstatus			
Planart			
Vorzeichen			
A			
S1			
S2			
S3			
Gliederung			
Gliederung			
Gliederung			
Dokumenttyp			
Gliederung			
Bezeichnung			
Gliederung			
Planstatus			
Planart			
Vorzeichen			
A			
S1			
S2			
S3			
Gliederung			
Gliederung			
Gliederung			
Dokumenttyp			
Gliederung			
Bezeichnung			
Gliederung			
Planstatus			
Planart			
Vorzeichen			
A			
S1			
S2			
S3			
Gliederung			
Gliederung			
Gliederung			
Dokumenttyp			
Gliederung			
Bezeichnung			
Gliederung			
Planstatus			
Planart			
Vorzeichen			
A			
S1			
S2			
S3			
Gliederung			
Gliederung			
Gliederung			
Dokumenttyp			
Gliederung			
Bezeichnung			
Gliederung			
Planstatus			
Planart			
Vorzeichen			
A			
S1			
S2			
S3			
Gliederung			
Gliederung			
Gliederung			
Dokumenttyp			
Gliederung			
Bezeichnung			
Gliederung			
Planstatus			
Planart			
Vorzeichen			
A			
S1			
S2			
S3			
Gliederung			
Gliederung			
Gliederung			
Dokumenttyp			
Gliederung			
Bezeichnung			
Gliederung			
Planstatus			
Planart			
Vorzeichen			
A			
S1			
S2			
S3			
Gliederung			
Gliederung			
Gliederung			
Dokumenttyp			
Gliederung			
Bezeichnung			
Gliederung			
Planstatus			
Planart			
Vorzeichen			
A			
S1			
S2			
S3			
Gliederung			
Gliederung			
Gliederung			
Dokumenttyp			
Gliederung			
Bezeichnung			
Gliederung			
Planstatus			
Planart			
Vorzeichen			
A			
S1			
S2			
S3			
Gliederung			
Gliederung			
Gliederung			
Dokumenttyp			
Gliederung			
Bezeichnung			
Gliederung			
Planstatus			
Planart			
Vorzeichen			
A			
S1			
S2			
S3			
Gliederung			
Gliederung			
Gliederung			
Dokumenttyp			
Gliederung			
Bezeichnung			
Gliederung			
Planstatus			
Planart			
Vorzeichen			
A			
S1			
S2			
S3			
Gliederung			
Gliederung			
Gliederung			
Dokumenttyp			
Gliederung			
Bezeichnung			
Gliederung			
Planstatus			
Planart			
Vorzeichen			
A			
S1			
S2			
S3			
Gliederung			
Gliederung			
Gliederung			
Dokumenttyp			
Gliederung			
Bezeichnung			
Gliederung			
Planstatus			
Planart			
Vorzeichen			
A			
S1			
S2			
S3			
Gliederung			
Gliederung			
Gliederung			
Dokumenttyp			
Gliederung			
Bezeichnung			
Gliederung			
Planstatus			
Planart			
Vorzeichen			
A			
S1			
S2			
S3			
Gliederung			
Gliederung			
Gliederung			
Dokumenttyp			
Gliederung			
Bezeichnung			
Gliederung			
Planstatus			
Planart			
Vorzeichen			
A			
S1			
S2			</



Bestandserhebung und Bewertung Flora

Kartierung ausgewählter Abschnitte

1 floristisch untersuchter Abschnitt mit Nummerierung

Bewertungsstufen Flora

- ohne Bedeutung
- lokale Bedeutung
- lokale/besondere Bedeutung
- besondere Bedeutung
- besondere/hohe Bedeutung
- hohe Bedeutung
- hohe/sehr hohe Bedeutung
- sehr hohe Bedeutung
- sehr hohe/herausragende Bedeutung
- herausragende Bedeutung

besonders geschützte Arten nach §44 BNatSchG sowie vollkommen geschützte Arten nach §§27 und 29 Abs. 2 Oö. NSchG

teilweise geschützte Arten nach §§27 und 29 Abs. 2 Oö. NSchG

- Vegetationseinheiten mit potenziell mittlerer floristischer Bedeutung
- Vegetationseinheiten mit potenziell hoher floristischer Bedeutung

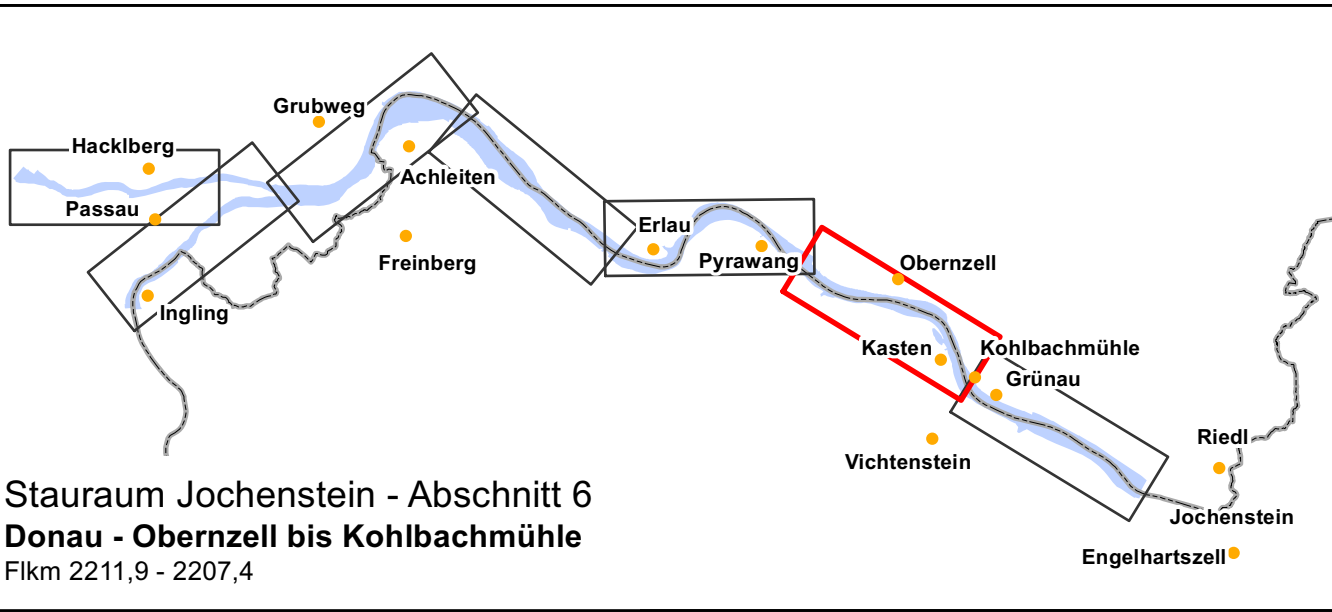
Schutzgebiete

- FFH-Gebiet 7446-301 - Donauleiten von Passau bis Jochenstein
- FFH-Gebiet 7447-371 - Donau von Kachlet bis Jochenstein mit Inn- und Ilzmündung
- FFH-Gebiet 7347-371 - Erlau
- FFH-Gebiet AT3122000 - Oberes Donau- und Aschachtal
- Naturschutzgebiet in Bayern
- Landschaftsschutzgebiet in Bayern

Landschaftsschutzgebiet in Österreich (ohne Darstellung in der Karte)

Sonstiges

- Bearbeitungsgebiet Stauraum Jochenstein
- Staatsgrenze
- Digitale Flurkarte
- Bäche und Rinnsale



Stauraum Jochenstein - Abschnitt 6
Donau - Oberzell bis Kohlbachmühle
Flkm 2211,9 - 2207,4

M: 1:10.000



J			
I			
H			
G			
F			
E			
D			
C			
B			
A			
Änd.	Datum	Name	Bemerkungen
Projekt: ENERGIESPEICHER RIEDL			Planart: GENEHMIGUNGSPLAN
ENERGIESPEICHER RIEDL Ein Projekt der Donaukraftwerk Jochenstein AG			PLANERSTELLER: Landschaft + Plan • Passau Am Burgberg 17, D-94127 Neuburg a. Inn Tel: +49-08507-922053 Fax: +49-08507-922054 Mail: info@landschaftundplan-passau.de
DKJ			

