

Bestandserhebung und Bewertung Flora

Kartierung ausgewählter Abschnitte

1 floristisch untersuchter Abschnitt mit Nummerierung

flächenscharfe, durchgängige Kartierung der Frühjahrsgeophyten

- 2 punktuelles Vorkommen
- 3 lineares Vorkommen
- 4 flächiges Vorkommen

Bewertungsstufen Flora

- ohne Bedeutung
- lokale Bedeutung
- lokale/besondere Bedeutung
- besondere Bedeutung
- besondere/hoch Bedeutung
- hohe Bedeutung
- hohe/sehr hohe Bedeutung
- sehr hohe Bedeutung
- sehr hohe/herausragende Bedeutung
- herausragende Bedeutung

besonders geschützte Arten nach §44 BNatSchG sowie vollkommen geschützte Arten nach §§27 und 29 Abs. 2 Oö. NSchG

teilweise geschützte Arten nach §§27 und 29 Abs. 2 Oö. NSchG

Vegetationseinheiten mit potenziell mittlerer floristischer Bedeutung

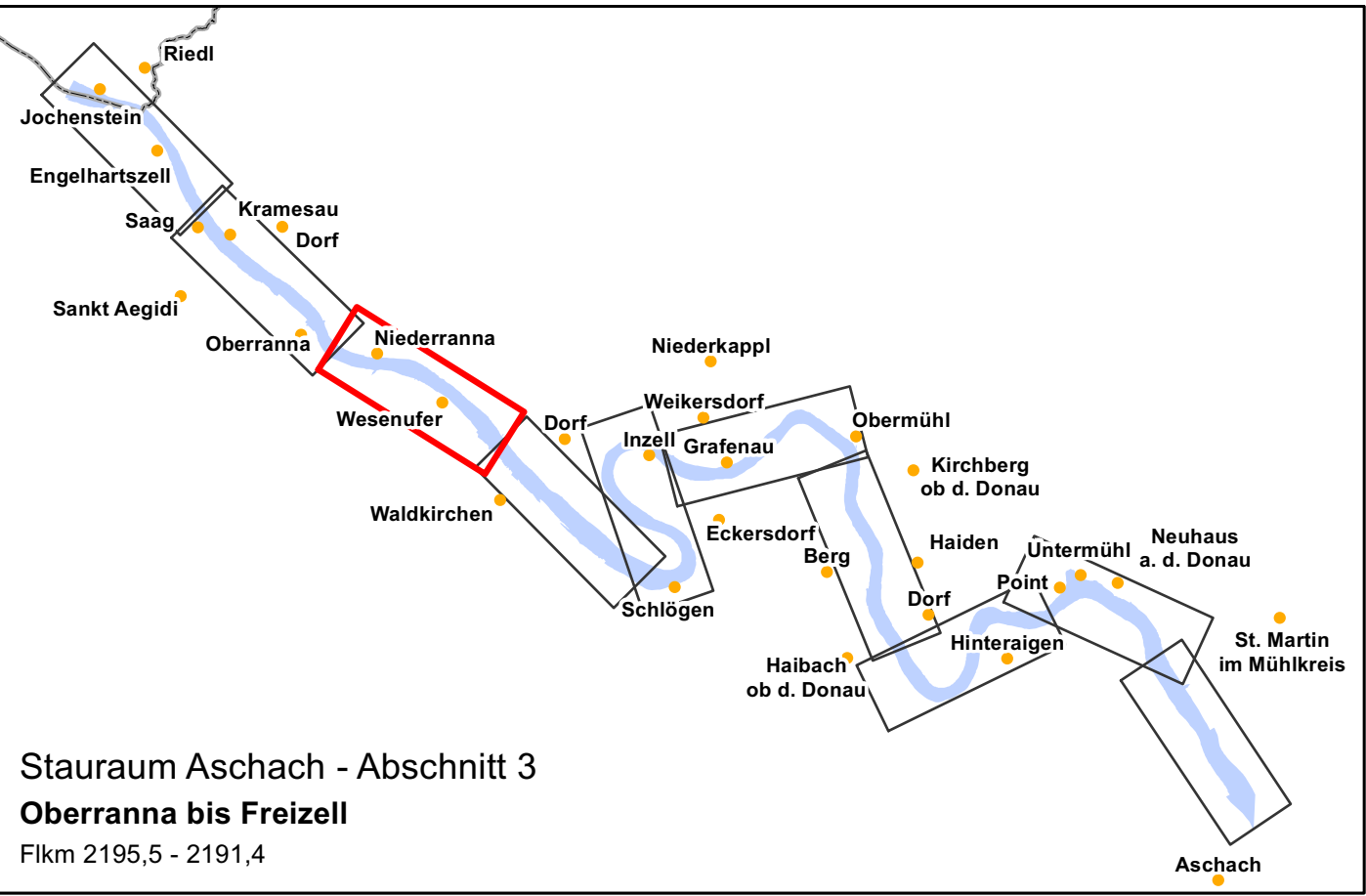
Vegetationseinheiten mit potenziell hoher floristischer Bedeutung

Schutzgebiete

- FFH-Gebiet 7446-301 - Donauleiten von Passau bis Jochenstein
- FFH-Gebiet 7447-371 - Donau von Kachlet bis Jochenstein mit Inn- und Ilzmündung
- FFH-Gebiet AT3122000 - Oberes Donau- und Aschachtal
- SPA-Gebiet AT3112000 - Oberes Donautal
- Naturschutzgebiet in Bayern
- Naturschutzgebiet in Österreich
- Landschaftsschutzgebiet in Bayern
- Landschaftsschutzgebiet in Österreich (ohne Darstellung in der Karte)


Sonstiges

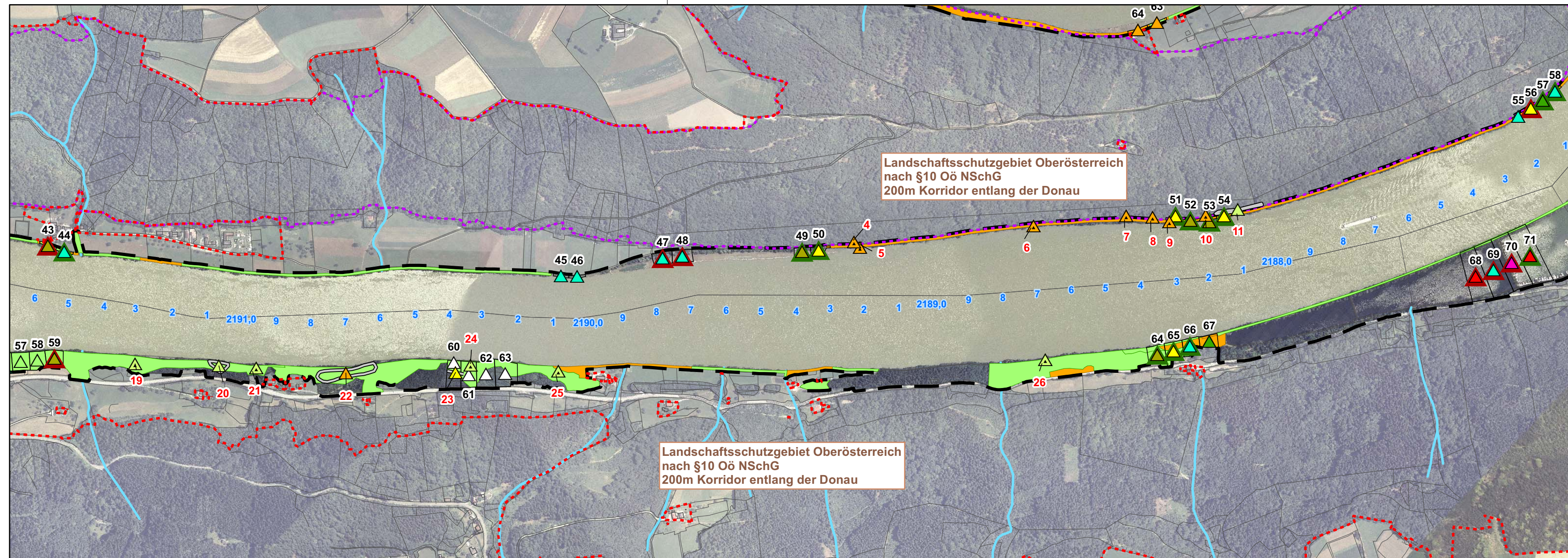
- Bearbeitungsgebiet Stauraum Aschach
- Staatsgrenze
- Digitale Flurkarte
- Bäche und Rinnsale



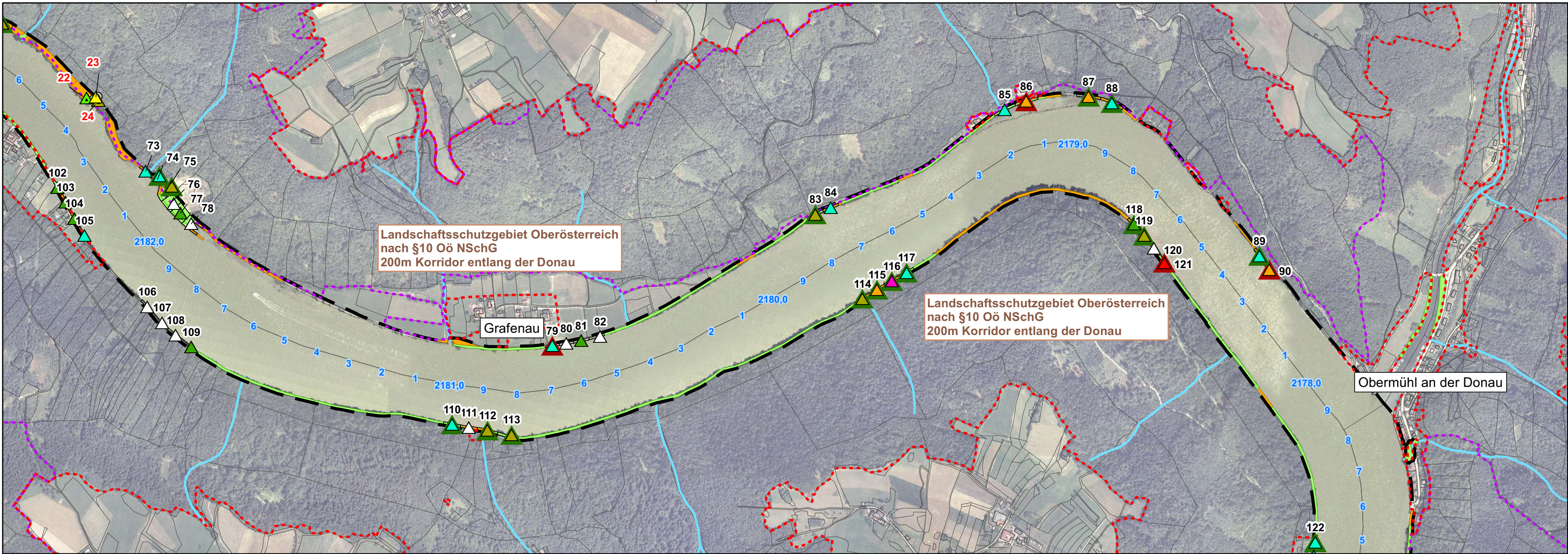
M: 1:10.000

0 250 500 1.000 Meter

J							
I							
H							
G							
F							
E							
D							
C							
B							
A							
Änd.	Datum	Name	Bemerkungen				
Projekt: ENERGIESPEICHER RIEDL			Planart: GENEHMIGUNGSPLAN				
ENERGIESPEICHER RIEDL Ein Projekt der Donaukraftwerk Jochenstein AG			PLANERSTELLER: Landschaft + Plan • Passau Am Burgberg 17, D-94127 Neuburg a. Inn Tel: +49-08507-922053 Fax: +49-08507-922054 Mail: info@landschaftundplan-passau.de				
DKJ Innstraße 121 94036 Passau DEUTSCHLAND							
Projektleitung Am Kraftwerk 2 94107 Untergriesbach DEUTSCHLAND							
							
Gez:	18.05.2012	Steinhuber					
Gepr:	18.05.2012	Herrmann					
Ges:	18.05.2012	Herrmann					
KKS-gepr:							
Freigabe							
Freigabe AHP Fachbereich:			Anlage 19 Bestandserhebung und Bewertung Flora Stauraum Aschach				
Plangröße:				M: 1:10.000	CAD-Anwendung:	GSO:	GS1FO:
Fremdfirmen-Nr.				Aufstellungsort			Blatt von Blätter
							0 3 / 1 0
				KKS			DCC(UAS)



Freigabe AHP Fachbereich:										Plangröße:										M: 1:10.000										CAD-Anwendung:										GSO:										GS1FO:									
										Fremdfirmen-Nr.																				Aufstellungsort										Blatt von Blätter																			
																														+																				0 / 1 / 0									
SKS					Projekt-Nr.					Ersteller					Zählteil					Blicknummer					KKS					DCC(UAS)																													
Vorzeichen					Gliederung					Gliederung					Gliederung					Blicknummer					Gliederung					Ausgangspunkt					Planort					GA Funktion/Bauwerk					Aggregat/Raum					Vorzeichen									
S1 S2 S3					A N N N					A A A A N					A N N N N N					Gliederung					Blicknummer					Gliederung					Ausgangspunkt					Planort					G F0 F1 F2 F3 FN A1 A2 AN A3					Vorzeichen									
* A E S -					A O O I -					L A P P 1					B 4 0 0 6 2					- 2 0 -					A A =					N E =					1					G F0 F1 F2 F3 FN A1 A2 AN A3					& C L D O Z														



Bestandserhebung und Bewertung Flora

Kartierung ausgewählter Abschnitte

1 floristisch untersuchter Abschnitt mit Nummerierung

flächenscharfe, durchgängige Kartierung der Frühjahrsgeophyten

- 2 punktuelles Vorkommen
- 3 lineares Vorkommen
- 4 flächiges Vorkommen

Bewertungsstufen Flora

- ohne Bedeutung
- lokale Bedeutung
- lokale/besondere Bedeutung
- besondere Bedeutung
- besondere/hoch Bedeutung
- hohe Bedeutung
- hohe/sehr hohe Bedeutung
- sehr hohe Bedeutung
- sehr hohe/herausragende Bedeutung
- herausragende Bedeutung

besonders geschützte Arten nach §44 BNatSchG sowie vollkommen geschützte Arten nach §§27 und 29 Abs. 2 Oö. NSchG

teilweise geschützte Arten nach §§27 und 29 Abs. 2 Oö. NSchG

Vegetationseinheiten mit potenziell mittlerer floristischer Bedeutung

Vegetationseinheiten mit potenziell hoher floristischer Bedeutung

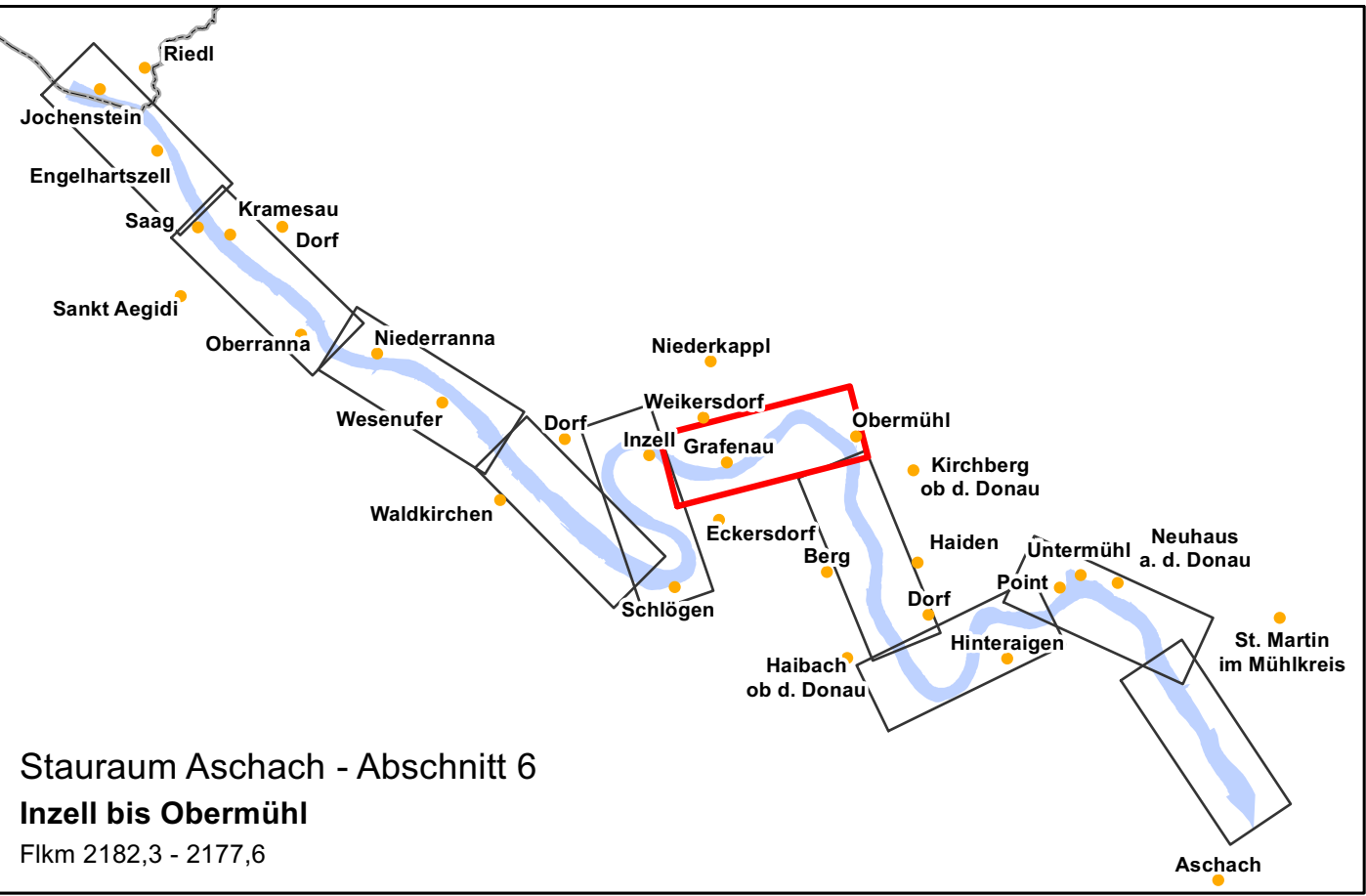
Schutzgebiete

- FFH-Gebiet 7446-301 - Donauleiten von Passau bis Jochenstein
- FFH-Gebiet 7447-371 - Donau von Kachlet bis Jochenstein mit Inn- und Ilzmündung
- FFH-Gebiet AT3122000 - Oberes Donau- und Aschachtal
- SPA-Gebiet AT3112000 - Oberes Donautal
- Naturschutzgebiet in Bayern
- Naturschutzgebiet in Österreich
- Landschaftsschutzgebiet in Bayern

Landschaftsschutzgebiet in Österreich (ohne Darstellung in der Karte)

Sonstiges

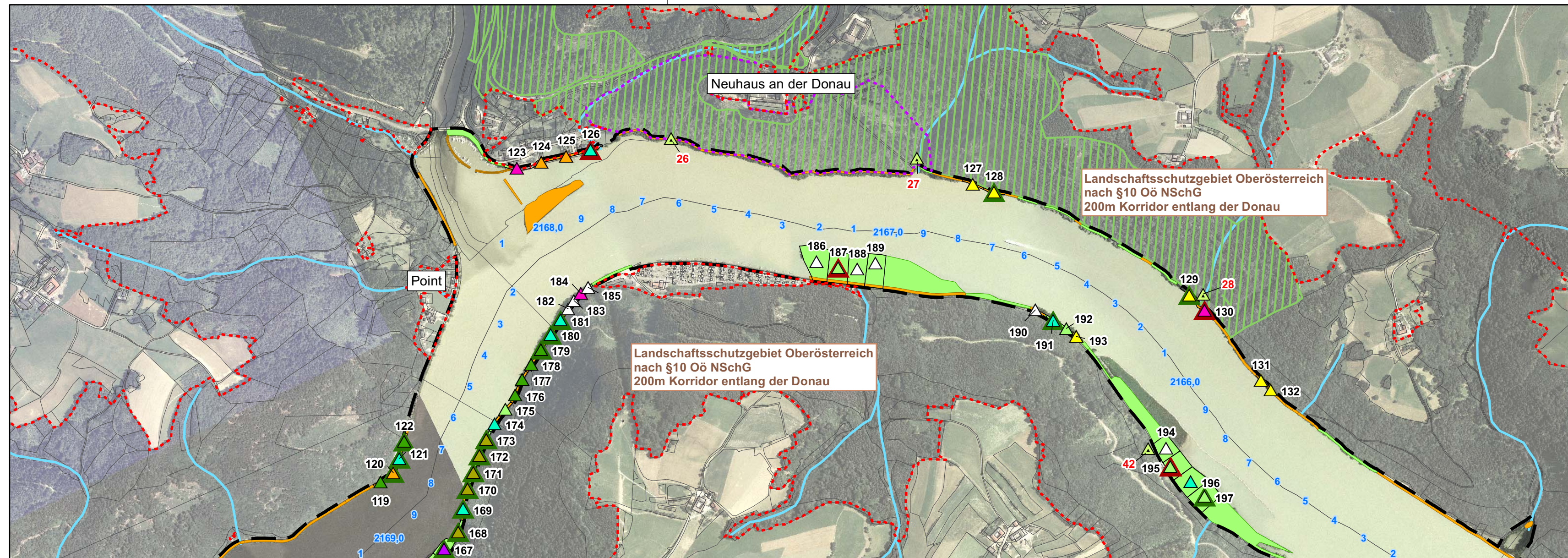
- Bearbeitungsgebiet Stauraum Aschach
- Staatsgrenze
- Digitale Flurkarte
- Bäche und Rinnsale



M: 1:10.000

0 250 500 1.000 Meter

J			
I			
H			
G			
F			
E			
D			
C			
B			
A			
Änd.	Datum	Name	Bemerkungen
Projekt: ENERGIESPEICHER RIEDL			Planart: GENEHMIGUNGSPLAN
ENERGIESPEICHER RIEDL Ein Projekt der Donaukraftwerk Jochenstein AG			PLANERSTELLER: Landschaft + Plan • Passau Am Burgberg 17, D-94127 Neuburg a. Inn Tel: +49-08507-922053 Fax: +49-08507-922054 Mail: info@landschaftundplan-passau.de
DKJ Innstraße 121 94036 Passau DEUTSCHLAND Projektleitung Am Kraftwerk 2 94107 Untergriesbach DEUTSCHLAND			Anlage 19 Bestandserhebung und Bewertung Flora Stauraum Aschach
Gez:	18.05.2012	Steinhuber	
Gepr:	18.05.2012	Herrmann	
Ges:	18.05.2012	Herrmann	
KKS-gepr:			
Freigabe			
Freigabe AHP Fachbereich:		Plangröße:	M: 1:10.000
		CAD-Anwendung:	GSO:
		GS1FO:	
		Blick von	Blicker
		0	6 / 1 0
		DCC(UAS)	
		GA	Funktion/Bauwerk
		Aggregat/Raum	
		AN	A3
		&	A A A A N N N
		&	C L D O Z O




Bestandserhebung und Bewertung Flora

Kartierung ausgewählter Abschnitte

 1 floristisch untersuchter Abschnitt mit Nummerierung

flächenscharfe, durchgängige Kartierung der Frühjahrsgeophyten

 2 punktueller Vorkommen

 3 lineares Vorkommen

 4 flächiges Vorkommen

Bewertungsstufen Flora


△ ohne Bedeutung



 lokale Bedeutung


▲ lokale/besondere Bedeutung

▲ besondere Bedeutung

 besondere/hohe Bedeutung


 hohe Bedeutung

 keine Bedeutung
 hohe/sehr hohe Bedeutung

 sehr hohe Bedeutung

▲ sehr hohe/herausragende Bedeutung

▲ herausragende Bedeutung

 besonders geschützte Arten nach §44 BNatSchG sowie
vollkommen geschützte Arten nach §§27 und 29 Abs. 2 Oö. NSchG

 teilweise geschützte Arten nach §§27 und 29 Abs. 2 Oö. NSchG

Vegetationseinheiten mit potenziell mittlerer floristischer Bedeutung

Vegetationseinheiten mit potenziell hoher floristischer Bedeutung

Schutzgebiete

FFH-Gebiet 7446-301 - Donauleiten von Passau bis Jochenstein

FFH-Gebiet 7447-371 - Donau von Kachlet bis Jochenstein mit Inn- und Ilzmündung

FFH-Gebiet AT3122000 - Oberes Donau- und Aschachtal

SPA-Gebiet AT3112000 - Oberes Donautal

 Naturschutzgebiet in Bayern

 Naturschutzgebiet in Österreich

 Landschaftsschutzgebiet in Bayern

Landschaftsschutzgebiet in Österreich (ohne Darstellung in der Karte)

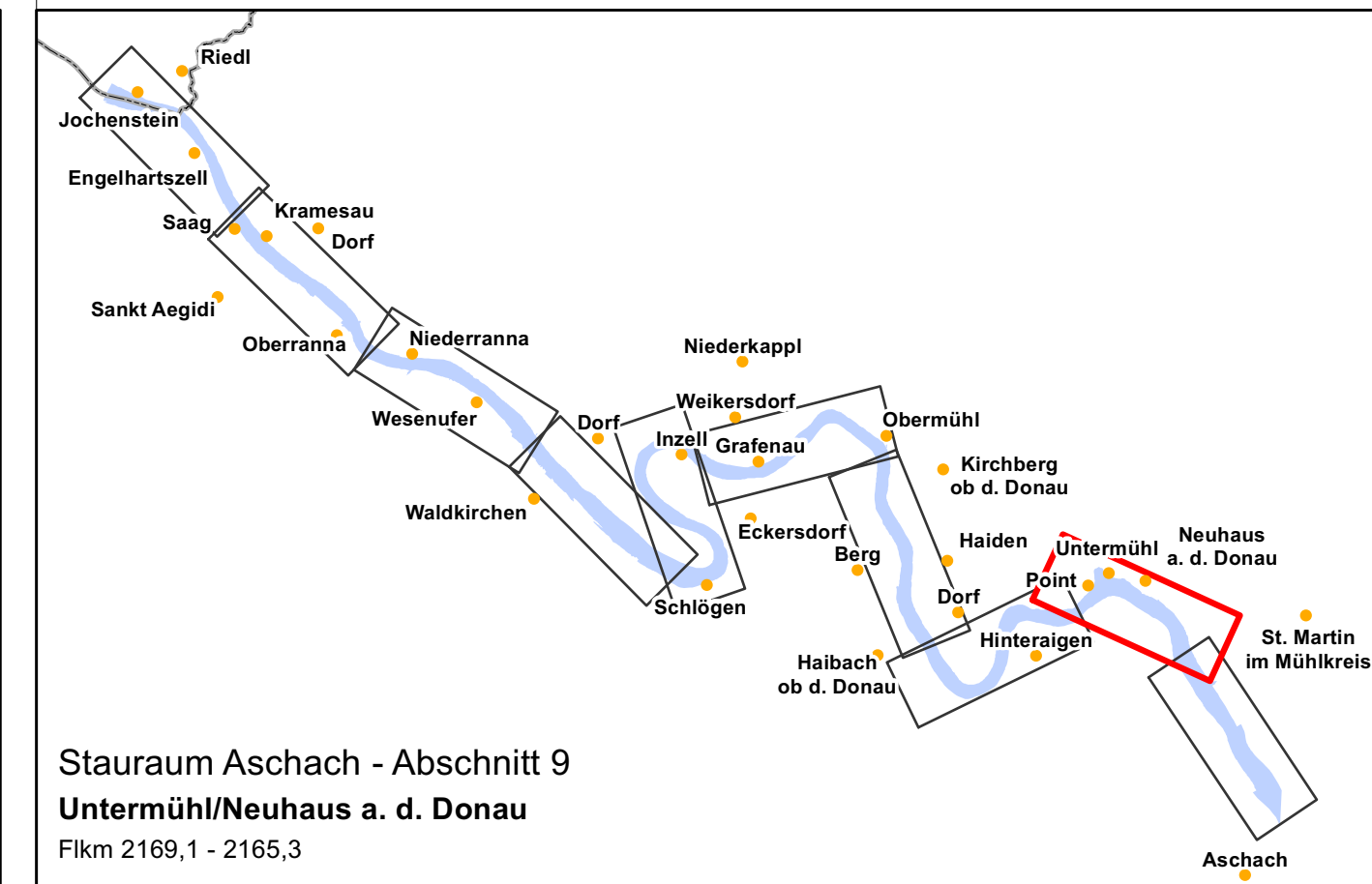
Sonstiges

Bearbeitungsgebiet Stauraum Aschach

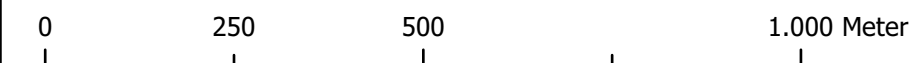
 Staatsgrenze

☐ Digitale Flurkarte

— Bäche und Rinnsale



M: 1:10.000



J			
I			
H			
G			
F			
E			
D			
C			
B			
A			

Änd.	Datum	Name	Bemerkungen
Projekt: ENERGIESPEICHER RIEDL			Planart: GENEHMIGUNGSPLAN

<p>ENERGIESPEICHER RIEDL</p> <p>Ein Projekt der Donaukraftwerk Jochenstein AG</p> <p>DJK Innstraße 121 94036 Passau DEUTSCHLAND</p> <p>Projektleitung Am Kraftwerk 2 94107 Untergriesbach DEUTSCHLAND</p>	<p>PLANERSTELLER:</p> <p>Landschaft + Plan • Passau</p> <p>Am Burgberg 17, D-94127 Neuburg a. Inn Tel: +49-08507-922053 Fax: +49-08507-922054 Mail: info@landschaftundplan-passau.de</p>	 <p>Landschaft + Plan Passau</p>
--	--	---

	Datum	Name	Anlage 19 Bestandserhebung und Bewertung Flora Stauraum Aschach
Gez:	18.05.2012	Steinhuber	
Gepr:	18.05.2012	Herrmann	
Ges:	18.05.2012	Herrmann	
KKS-gepr:			
Freigabe			

Freigabe AHP Fachbereich:										Plangröße:					M: 1:10.000					CAD-Anwendung:					GSO:					GS1FO:									
Fremdfirmen-Nr.																									Aufstellungsort										Blatt von 86iter				
																									+										0 9 / 1 0				
SKS			Projekt-Nr.				Ersteller				Zählteil				Büchlein				Technologindex				Planart				KKS					DCC(UAS)							
Vorzeichen			Gliederung				Gliederung				Gliederung				Gliederung				Gliederung				Gliederung				Gliederung				Vorzeichen								
• S1 S2 S3			A N N N				A A A A N				A N N N N N				N N N N				N N N				N N N				N N N N				GA Funktion/Bauwerk Aggregat/Raum								
• J E S			- A O O 1 -				L A P P 1				- B 4 0 0 6 2				- 2 - 0				- A A E				U				GA F0 F1 F2 F3 FN A1 A2 AN A3												
• J E S			- A O O 1 -				L A P P 1				- B 4 0 0 6 2				- 2 - 0				- A A E				U				GA F0 F1 F2 F3 FN A1 A2 AN A3												
• J E S			- A O O 1 -				L A P P 1				- B 4 0 0 6 2				- 2 - 0				- A A E				U				GA F0 F1 F2 F3 FN A1 A2 AN A3												
• J E S			- A O O 1 -				L A P P 1				- B 4 0 0 6 2				- 2 - 0				- A A E				U				GA F0 F1 F2 F3 FN A1 A2 AN A3												
• J E S			- A O O 1 -				L A P P 1				- B 4 0 0 6 2				- 2 - 0				- A A E				U				GA F0 F1 F2 F3 FN A1 A2 AN A3												
• J E S			- A O O 1 -				L A P P 1				- B 4 0 0 6 2				- 2 - 0				- A A E				U				GA F0 F1 F2 F3 FN A1 A2 AN A3												
• J E S			- A O O 1 -				L A P P 1				- B 4 0 0 6 2				- 2 - 0				- A A E				U				GA F0 F1 F2 F3 FN A1 A2 AN A3												
• J E S			- A O O 1 -				L A P P 1				- B 4 0 0 6 2				- 2 - 0				- A A E				U				GA F0 F1 F2 F3 FN A1 A2 AN A3												
• J E S			- A O O 1 -				L A P P 1				- B 4 0 0 6 2				- 2 - 0				- A A E				U				GA F0 F1 F2 F3 FN A1 A2 AN A3												
• J E S			- A O O 1 -				L A P P 1				- B 4 0 0 6 2				- 2 - 0				- A A E				U				GA F0 F1 F2 F3 FN A1 A2 AN A3												
• J E S			- A O O 1 -				L A P P 1				- B 4 0 0 6 2				- 2 - 0				- A A E				U				GA F0 F1 F2 F3 FN A1 A2 AN A3												
• J E S			- A O O 1 -				L A P P 1				- B 4 0 0 6 2				- 2 - 0				- A A E				U				GA F0 F1 F2 F3 FN A1 A2 AN A3												
• J E S			- A O O 1 -				L A P P 1				- B 4 0 0 6 2				- 2 - 0				- A A E				U				GA F0 F1 F2 F3 FN A1 A2 AN A3												
• J E S			- A O O 1 -				L A P P 1				- B 4 0 0 6 2				- 2 - 0				- A A E				U				GA F0 F1 F2 F3 FN A1 A2 AN A3												
• J E S			- A O O 1 -				L A P P 1				- B 4 0 0 6 2				- 2 - 0				- A A E				U				GA F0 F1 F2 F3 FN A1 A2 AN A3												
• J E S			- A O O 1 -				L A P P 1				- B 4 0 0 6 2				- 2 - 0				- A A E				U				GA F0 F1 F2 F3 FN A1 A2 AN A3												
• J E S			- A O O 1 -				L A P P 1				- B 4 0 0 6 2				- 2 - 0				- A A E				U				GA F0 F1 F2 F3 FN A1 A2 AN A3												
• J E S			- A O O 1 -				L A P P 1				- B 4 0 0 6 2				- 2 - 0				- A A E				U				GA F0 F1 F2 F3 FN A1 A2 AN A3												
• J E S			- A O O 1 -				L A P P 1				- B 4 0 0 6 2				- 2 - 0				- A A E				U				GA F0 F1 F2 F3 FN A1 A2 AN A3												
• J E S			- A O O 1 -				L A P P 1				- B 4 0 0 6 2				- 2 - 0				- A A E				U				GA F0 F1 F2 F3 FN A1 A2 AN A3												
• J E S			- A O O 1 -				L A P P 1				- B 4 0 0 6 2				- 2 - 0				- A A E				U				GA F0 F1 F2 F3 FN A1 A2 AN A3												
• J E S			- A O O 1 -				L A P P 1				- B 4 0 0 6 2				- 2 - 0				- A A E				U				GA F0 F1 F2 F3 FN A1 A2 AN A3												
• J E S			- A O O 1 -				L A P P 1				- B 4 0 0 6 2				- 2 - 0				- A A E				U				GA F0 F1 F2 F3 FN A1 A2 AN A3												
• J E S			- A O O 1 -				L A P P 1				- B 4 0 0 6 2				- 2 - 0				- A A E				U				GA F0 F1 F2 F3 FN A1 A2 AN A3												
• J E S			- A O O 1 -				L A P P 1				- B 4 0 0 6 2				- 2 - 0				- A A E				U				GA F0 F1 F2 F3 FN A1 A2 AN A3												
• J E S			- A O O 1 -				L A P P 1				- B 4 0 0 6 2				- 2 - 0				- A A E				U				GA F0 F1 F2 F3 FN A1 A2 AN A3												
• J E S			- A O O 1 -				L A P P 1				- B 4 0 0 6 2				- 2 - 0				- A A E				U				GA F0 F1 F2 F3 FN A1 A2 AN A3												
• J E S			- A O O 1 -				L A P P 1				- B 4 0 0 6 2				- 2 - 0				- A A E				U				GA F0 F1 F2 F3 FN A1 A2 AN A3												
• J E S			- A O O 1 -				L A P P 1				- B 4 0 0 6 2				- 2 - 0				- A A E				U				GA F0 F1 F2 F3 FN A1 A2 AN A3												
• J E S			- A O O 1 -				L A P P 1				- B 4 0 0 6 2				- 2 - 0				- A A E				U				GA F0 F1 F2 F3 FN A1 A2 AN A3												
• J E S			- A O O 1 -				L A P P 1				- B 4 0 0 6 2				- 2 - 0				- A A E				U				GA F0 F1 F2 F3 FN A1 A2 AN A3												
• J E S			- A O O 1 -				L A P P 1				- B 4 0 0 6 2				- 2 - 0				- A A E				U				GA F0 F1 F2 F3 FN A1 A2 AN A3												
• J E S			- A O O 1 -				L A P P 1				- B 4 0 0 6 2				- 2 - 0				- A A E				U				GA F0 F1 F2 F3 FN A1 A2 AN A3												
• J E S			- A O O 1 -				L A P P 1				- B 4 0 0 6 2				- 2 - 0				- A A E				U				GA F0 F1 F2 F3 FN A1 A2 AN A3												
• J E S			- A O O 1 -				L A P P 1				- B 4 0 0 6 2				- 2 - 0				- A A E				U				GA F0 F1 F2 F3 FN A1 A2 AN A3												
• J E S			- A O O 1 -				L A P P 1				- B 4 0 0 6 2				- 2 - 0				- A A E				U				GA F0 F1 F2 F3 FN A1 A2 AN A3												
• J E S			- A O O 1 -				L A P P 1				- B 4 0 0 6 2				- 2 - 0				- A A E				U				GA F0 F1 F2 F3 FN A1 A2 AN A3												
• J E S			- A O O 1 -				L A P P 1				- B 4 0 0 6 2				- 2 - 0				- A A E				U				GA F0 F1 F2 F3 FN A1 A2 AN A3												
• J E S			- A O O 1 -				L A P P 1				- B 4 0 0 6 2				- 2 - 0				- A A E				U				GA F0 F1 F2 F3 FN A1 A2 AN A3												
• J E S			- A O O 1 -				L A P P 1				- B 4 0 0 6 2				- 2 - 0				- A A E				U				GA F0 F1 F2 F3 FN A1 A2 AN A3												
• J E S			- A O O 1 -				L A P P 1				- B 4 0 0 6 2				- 2 - 0				- A A E				U				GA F0 F1 F2 F3 FN A1 A2 AN A3												
• J E S			- A O O 1 -				L A P P 1				- B 4 0 0 6 2				- 2 - 0				- A A E				U				GA F0 F1 F2 F3 FN A1 A2 AN A3												
• J E S			- A O O 1 -				L A P P 1				- B 4 0 0 6 2				- 2 - 0				- A A E				U				GA F0 F1 F2 F3 FN A1 A2 AN A3												
• J E S			- A O O 1 -				L A P P 1				- B 4 0 0 6 2				- 2 - 0				- A A E				U				GA F0 F1 F2 F3 FN A1 A2 AN A3												
• J E S			- A O O 1 -				L A P P 1				- B 4 0 0 6 2				- 2 - 0				- A A E				U				GA F0 F1 F2 F3 FN A1 A2 AN A3												
• J E S			- A O O 1 -				L A P P 1				- B 4 0 0 6 2				- 2 - 0				- A A E				U				GA F0 F1 F2 F3 FN A1 A2 AN A3												
• J E S			- A O O 1 -				L A P P 1				- B 4 0 0 6 2				- 2 - 0				- A A E				U				GA F0 F1 F2 F3 FN A1 A2 AN A3												
• J E S			- A O O 1 -				L A P P 1				- B 4 0 0 6 2				- 2 - 0				- A A E				U				GA F0 F1 F2 F3 FN A1 A2 AN A3												
• J E S			- A O O 1 -				L A P P 1				- B 4 0 0 6 2				- 2 - 0				- A A E				U				GA F0 F1 F2 F3 FN A1 A2 AN A3												
• J E S			- A O O 1 -				L A P P 1				- B 4 0 0 6 2				- 2 - 0				- A A E				U				GA F0 F1 F2 F3 FN A1 A2 AN A3												
• J E S			- A O O 1 -				L A P P 1				- B 4 0 0 6 2				- 2 - 0				- A A E				U				GA F0 F1 F2 F3 FN A1 A2 AN A3												
• J E S			- A O O 1 -				L A P P 1				- B 4 0 0 6 2				- 2 - 0				- A A E				U				GA F0 F1 F2 F3 FN A1 A2 AN A3												
• J E S			- A O O 1 -				L A P P 1				- B 4 0 0 6 2				- 2 - 0				- A A E				U				GA F0 F1 F2 F3 FN A1 A2 AN A3												
• J E S			- A O O 1 -				L A P P 1				- B 4 0 0 6 2				- 2 - 0				- A A E				U				GA F0 F1 F2 F3 FN A1 A2 AN A3												
• J E S			- A O O 1 -				L A P P 1				- B 4 0 0 6 2				- 2 - 0				- A A E				U				GA F0 F1 F2 F3 FN A1 A2 AN A3												
• J E S			- A O O 1 -				L A P P 1				- B 4 0 0 6 2				- 2 - 0				- A A E				U				GA F0 F1 F2 F3 FN A1 A2 AN A3												
• J E S			- A O O 1 -				L A P P 1				- B 4 0 0 6 2				- 2 - 0				- A A E				U				GA F0 F1 F2 F3 FN A1 A2 AN A3												
• J E S			- A O O 1 -				L A P P 1				- B 4 0 0 6 2				- 2 - 0				- A A E				U				GA F0 F1 F2 F3 FN A1 A2 AN A3												
• J E S			- A O O 1 -				L A P P 1				- B 4 0 0 6 2				- 2 - 0				- A A E				U				GA F0 F1 F2 F3 FN A1 A2 AN A3												
• J E S			- A O O 1 -				L A P P 1				- B 4 0 0 6 2				- 2 - 0				- A A E				U				GA F0 F1 F2 F3 FN A1 A2 AN A3												
• J E S			- A O O 1 -				L A P P 1				- B 4 0 0 6 2				- 2 - 0				- A A E				U				GA F0 F1 F2 F3 FN A1 A2 AN A3												
• J E S			- A O O 1 -				L A P P 1				- B 4 0 0 6 2				- 2 - 0				- A A E				U				GA F0 F1 F2 F3 FN A1 A2 AN A3												
• J E S			- A O O 1 -				L A P P 1				- B 4 0 0 6 2				- 2 - 0				- A A E				U				GA F0 F1 F2 F3 FN A1 A2 AN A3												
• J E S			- A O O 1 -				L A P P 1				- B 4 0 0 6 2				- 2 - 0				- A A E				U				GA F0 F1 F2 F3 FN A1 A2 AN A3												
• J E S			- A O O 1 -				L A P P 1				- B 4 0 0 6 2				- 2 - 0				- A A E				U				GA F0 F1 F2 F3 FN A1 A2 AN A3												
• J E S			- A O O 1 -				L A P P 1				- B 4 0 0 6 2				- 2 - 0				- A A E				U				GA F0 F1 F2 F3 FN A1 A2 AN A3												
• J E S			- A O O 1 -				L A P P 1				- B 4 0 0 6 2				- 2 - 0				- A A E				U				GA F0 F1 F2 F3 FN A1 A2 AN A3												
• J E S			- A O O 1 -				L A P P 1				- B 4 0 0 6 2				- 2 - 0				- A A E				U				GA F0 F1 F2 F3 FN A1 A2 AN A3												
• J E S			- A O O 1 -				L A P P 1				- B 4 0 0 6 2				- 2 - 0				- A A E				U				GA F0 F1 F2 F3 FN A1 A2 AN A3												
• J E S			- A O O 1 -				L A P P 1				- B 4 0 0 6 2				- 2 - 0				- A A E				U				GA F0 F1 F2 F3 FN A1 A2 AN A3												
• J E S			- A O O 1 -				L A P P 1				- B 4 0 0 6 2				- 2 - 0				- A A E				U				GA F0 F1 F2 F3 FN A1 A2 AN A3												
• J E S			- A O O 1 -				L A P P 1				- B 4 0 0 6 2				- 2 - 0				- A A E				U				GA F0 F1 F2 F3 FN A1 A2 AN A3												
• J E S			- A O O 1 -				L A P P 1				- B 4 0 0 6 2				- 2 - 0				- A A E				U				GA F0 F1 F2 F3 FN A1 A2 AN A3												
• J E S			- A O O 1 -				L A P P 1				- B 4 0 0 6 2				- 2 - 0				- A A E				U				GA F0 F1 F2 F3 FN A1 A2 AN A3												
• J E S			- A O O 1 -				L A P P 1				- B 4 0 0 6 2				- 2 - 0				- A A E				U				GA F0 F1 F2 F3 FN A1 A2 AN A3												
• J E S			- A O O 1 -				L A P P 1				- B 4 0 0 6 2				- 2 - 0				- A A E				U				GA F0 F1 F2 F3 FN A1 A2 AN A3												
• J E S			- A O O 1 -				L A P P 1				- B 4 0 0 6 2				- 2 - 0				- A A E				U				GA F0 F1 F2 F3 FN A1 A2 AN A3												
• J E S			- A O O 1 -				L A P P 1				- B 4 0 0 6 2				- 2 - 0				- A A E				U				GA F0 F1 F2 F3 FN A1 A2 AN A3												
• J E S			- A O O 1 -				L A P P 1				- B 4 0 0 6 2				- 2 - 0				- A A E				U				GA F0 F1 F2 F3 FN A1 A2 AN A3												
• J E S			- A O O 1 -				L A P P 1				- B 4 0 0 6 2				- 2 - 0				- A A E				U				GA F0 F1 F2 F3 FN A1 A2 AN A3												
• J E S			- A O O 1 -				L A P P 1				- B 4 0 0 6 2				- 2 - 0				- A A E				U				GA F0 F1 F2 F3 FN A1 A2 AN A3												
• J E S			- A O O 1 -				L A P P 1				- B 4 0 0 6 2				- 2 - 0				- A A E				U				GA F0 F1 F2 F3 FN A1 A2 AN A3												
• J E S			- A O O 1 -				L A P P 1				- B 4 0 0 6 2				- 2 - 0				- A A E				U				GA F0 F1 F2 F3 FN A1 A2 AN A3												
• J E S			- A O O 1 -				L A P P 1				- B 4 0 0 6 2				- 2 - 0				- A A E				U				GA F0 F1 F2 F3 FN A1 A2 AN A3												
• J E S			- A O O 1 -				L A P P 1				- B 4 0 0 6 2				- 2 - 0				- A A E				U				GA F0 F1 F2 F3 FN A1 A2 AN A3												
• J E S			- A O O 1 -				L A P P 1				- B 4 0 0 6 2				- 2 - 0				- A A E				U				GA F0 F1 F2 F3 FN A1 A2 AN A3												
• J E S			- A O O 1 -				L A P P 1				- B 4 0 0 6 2				- 2 - 0				- A A E				U				GA F0 F1 F2 F3 FN A1 A2 AN A3												
• J E S			- A O O 1 -				L A P P 1				- B 4 0 0 6 2				- 2 - 0				- A A E				U				GA F0 F1 F2 F3 FN A1 A2 AN A3												
• J E S			- A O O 1 -				L A P P 1				- B 4 0 0 6 2				- 2 - 0				- A A E				U				GA F0 F1 F2 F3 FN A1 A2 AN A3												
• J E S			- A O O 1 -				L A P P 1				- B 4 0 0 6 2				- 2 - 0				- A A E				U				GA F0 F1 F2 F3 FN A1 A2 AN A3												
• J E S			- A O O 1 -				L A P P 1				- B 4 0 0 6 2				- 2 - 0				- A A E				U				GA F0 F1 F2 F3 FN A1 A2 AN A3												
• J E S			- A O O 1 -				L A P P 1				- B 4 0 0 6 2				- 2 - 0				- A A E				U				GA F0 F1 F2 F3 FN A1 A2 AN A3												
• J E S			- A O O 1 -				L A P P 1				- B 4 0 0 6 2				- 2 - 0				- A A E				U				GA F0 F1 F2 F3 FN A1 A2 AN A3												
• J E S			- A O O 1 -				L A P P 1				- B 4 0 0 6 2				- 2 - 0				- A A E				U				GA F0 F1 F2 F3 FN A1 A2 AN A3												
• J E S			- A O O 1 -				L A P P 1				- B 4 0 0 6 2				- 2 - 0				- A A E				U				GA F0 F1 F2 F3 FN A1 A2 AN A3												
• J E S																																							

