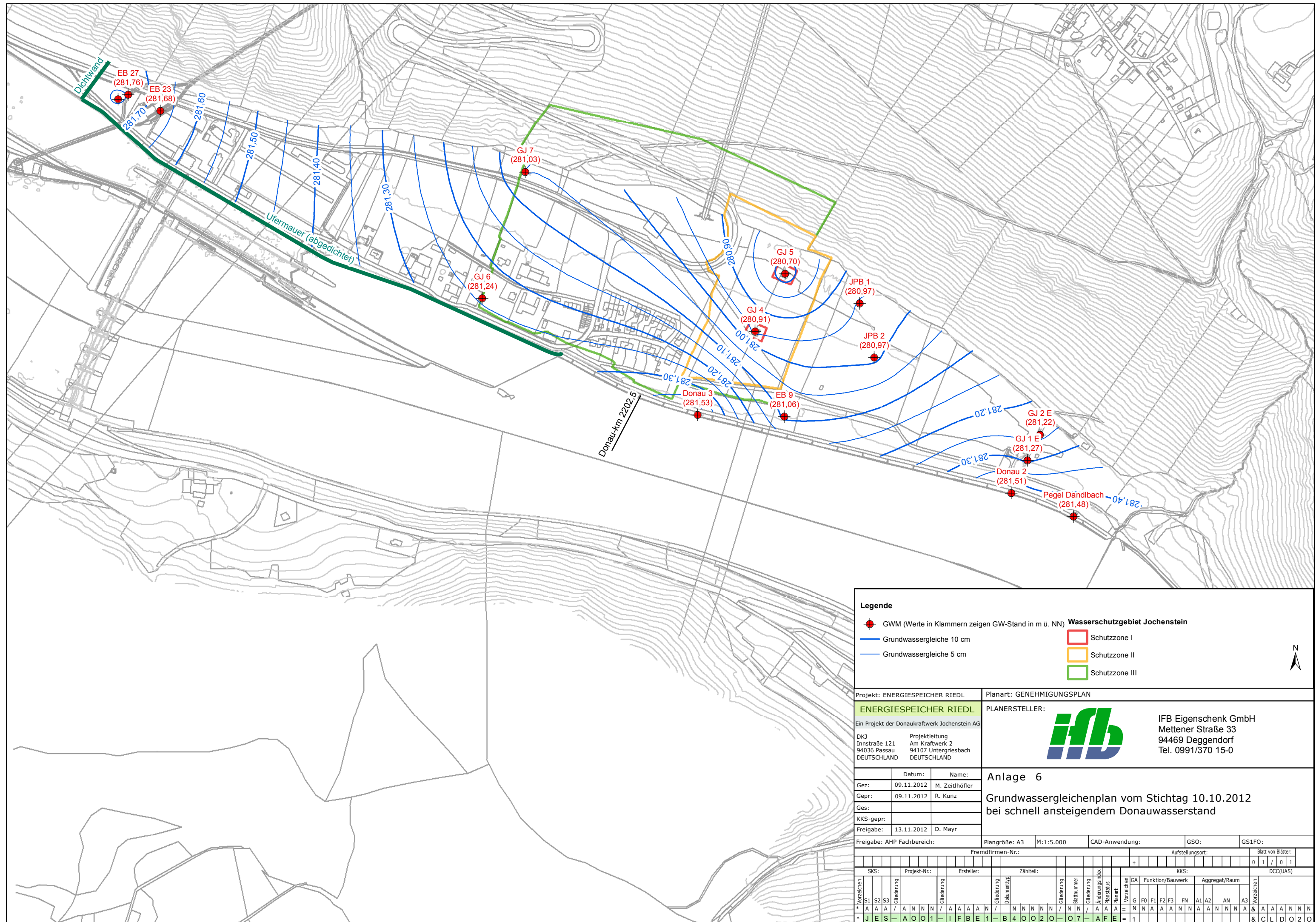


**DONAU-  
KRAFTWERK  
JOCHENSTEIN**  
AKTIENGESELLSCHAFT

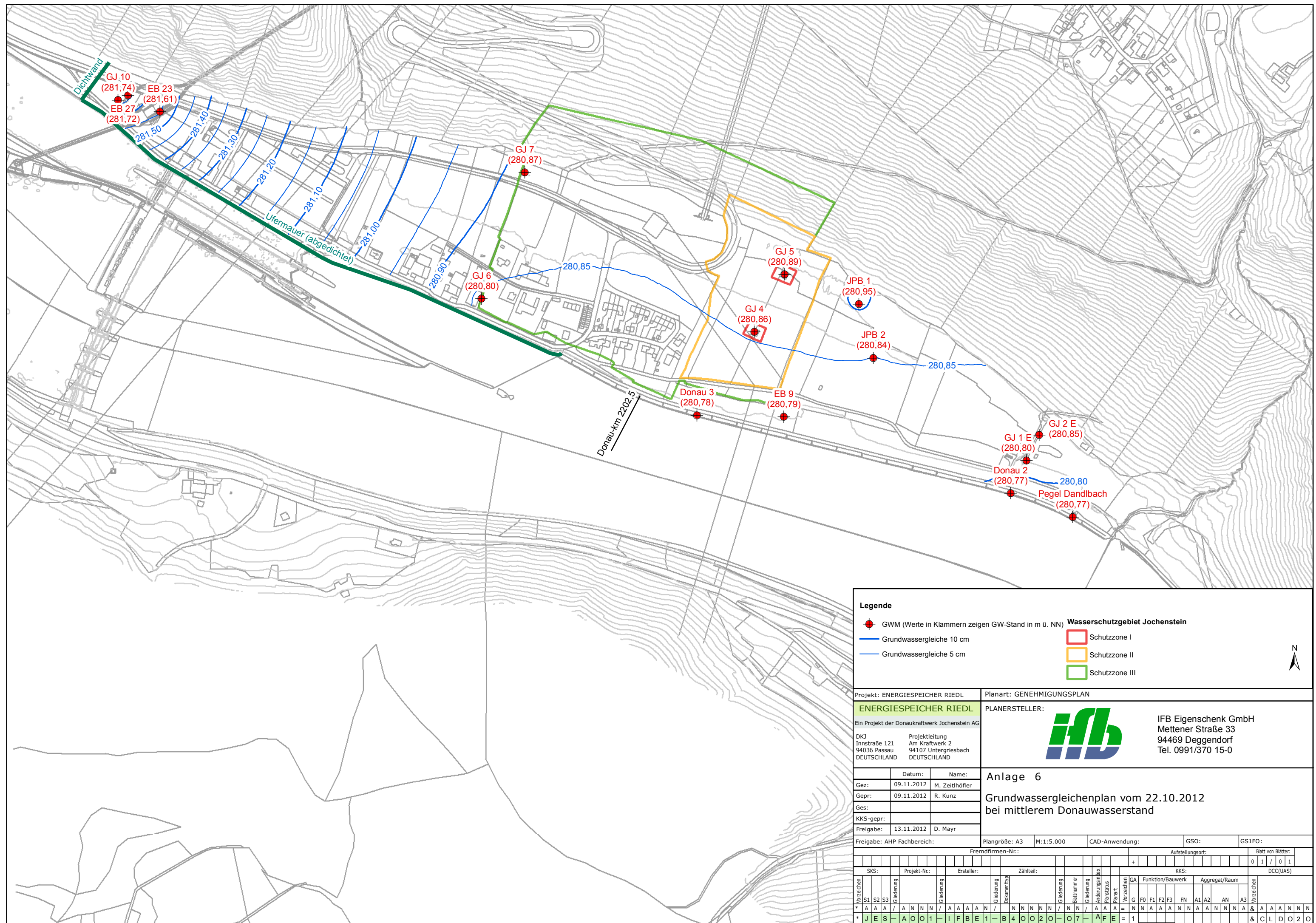


An abstract, artistic representation of liquid movement. The image features flowing, translucent green and blue waves that create a sense of motion. Numerous small, clear bubbles are scattered throughout the lower portion of the composition, particularly concentrated along the base of the liquid flow. The overall effect is one of dynamic, organic energy against a plain white background.

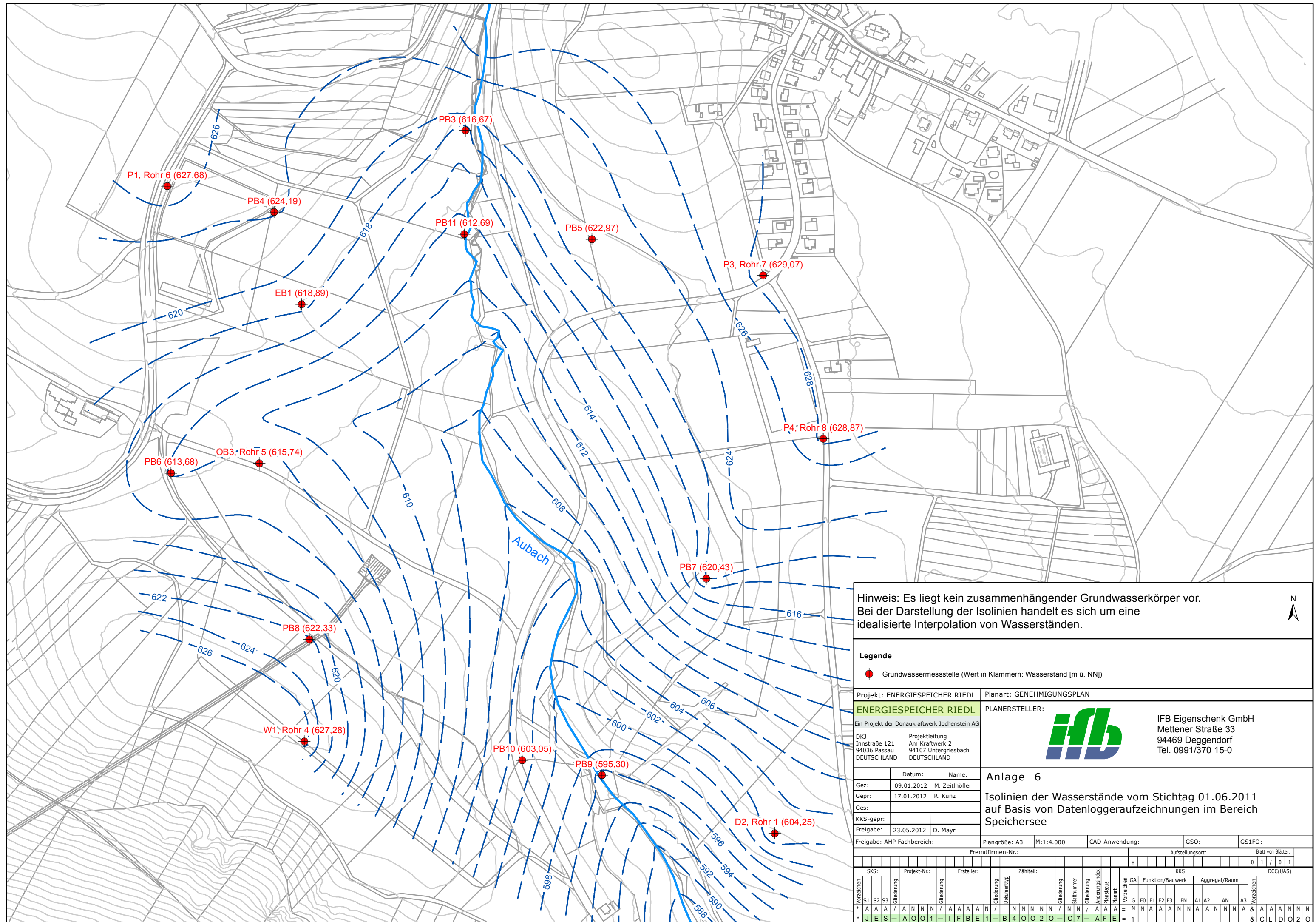
Fremdfirmen-Nr.:																				Aufstellungsort:										Bl. von Bl.																																																																																																																																																																																																																																																																																																																																																																																																																																																																																																																																																																																																																																																																																																																																																																																																																																																																																																																																																																																																																																																																																																																																																																																																																																																																																																																																																																																																																																																																																																																																																																																																																																																																																																																																																																													



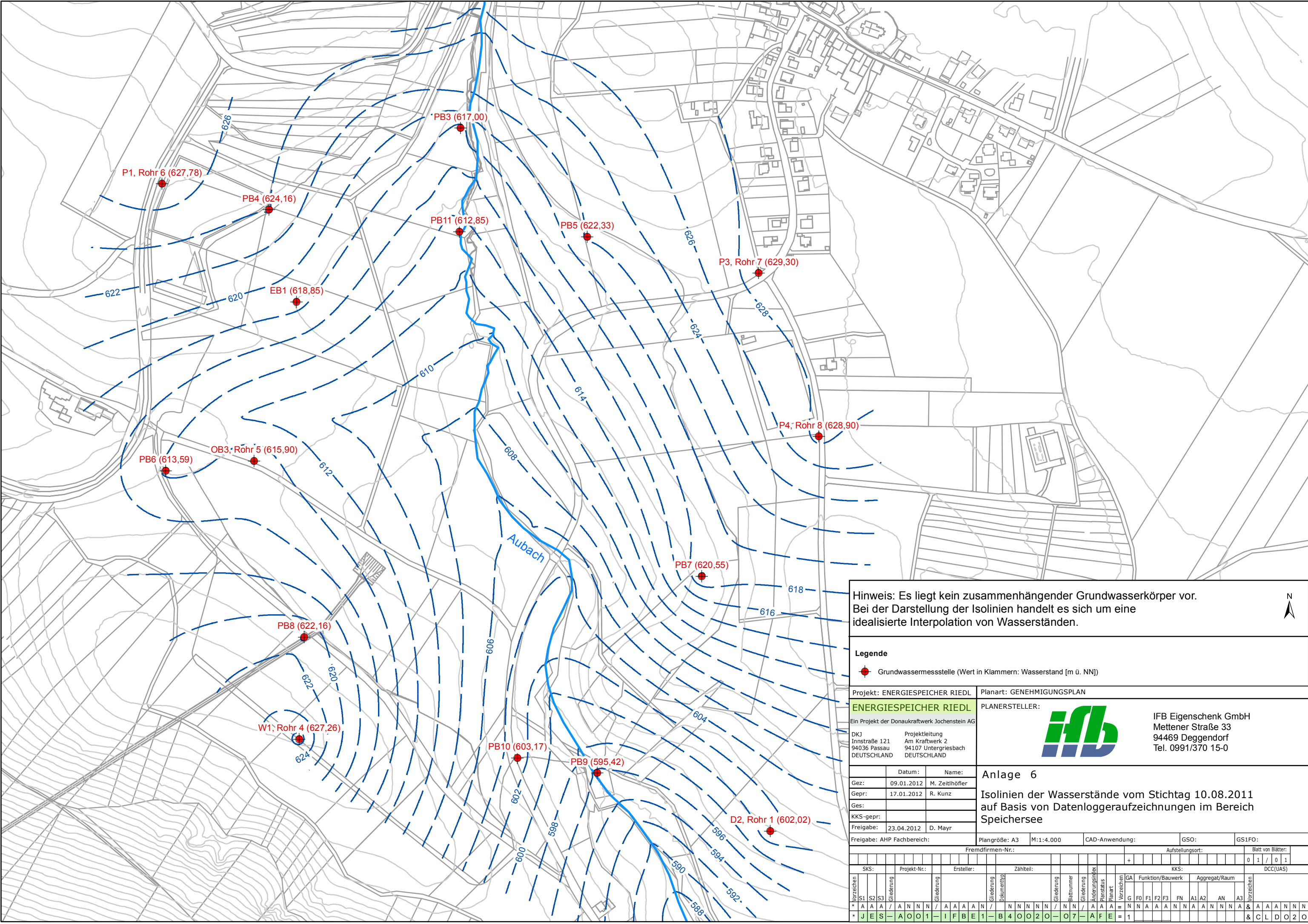












Hinweis: Es liegt kein zusammenhängender Grundwasserkörper vor.  
Bei der Darstellung der Isolinen handelt es sich um eine idealisierte Interpolation von Wasserständen.

**Legende**

Grundwassermessstelle (Wert in Klammern: Wasserstand [m ü. NN])


Projekt: ENERGIESPEICHER RIEDL

Ein Projekt der Donaukraftwerk Jochenstein AG

DKJ Innstraße 121 94036 Passau DEUTSCHLAND

Planart: GENEHMIGUNGSPLAN

PLANERSTELLER:



IFB Eigenschenk GmbH  
Mettener Straße 33  
94469 Deggendorf  
Tel. 0991/370 15-0

Datum: 09.01.2012

Name: M. Zeithöfler

Gez: 17.01.2012

R. Kunz

Ges:

KKS-gepr:

Freigabe: 23.04.2012

D. Mayr

Anlage 6

Isolinien der Wasserstände vom Stichtag 10.08.2011  
auf Basis von Datenloggeraufzeichnungen im Bereich Speichersee

Freigabe: AHP Fachbereich:

Plangröße: A3

M:1:4.000

CAD-Anwendung:

GSO:

GS1FO:

Freemdfirmen-Nr.:

Aufstellungsort:

Blatt von Blättern:

SKS:		Projekt-Nr.:		Ersteller:		Zählteil:		KKS:		DCC(UAS)	
Verzeichnis		Verzeichnis		Verzeichnis		Verzeichnis		Verzeichnis		Verzeichnis	
S1 S2 S3		Gliederung		Gliederung		Gliederung		Gliederung		Gliederung	
* A A A		/ A N N N		/ A A A A N		/ N N N N N		/ N N N N N		/ N N N N N	
* J E S		- A O O 1		- I F B E 1		- B 4 O O 2 O		- O 7 - A F E		= 1	