

Empfindlichkeit von Pflanzenvorkommen und Pflanzengesellschaften gegenüber Wasserstandsschwankungen

Kartierung von Pflanzenvorkommen in ausgewählten Abschnitten

floristisch untersuchter Abschnitt

flächenscharfe, durchgängige Kartierung der Frühjahrsgeophyten

punktueller Vorkommen
lineares Vorkommen
flächiges Vorkommen

Empfindlichkeitsstufe der Pflanzenvorkommen

keine relevante Pflanzenart im Untersuchungsabschnitt gefunden
1 - geringste Empfindlichkeit
2 - geringe Empfindlichkeit
3 - mittlere Empfindlichkeit
4 - hohe Empfindlichkeit
5 - höchste Empfindlichkeit

Potenzielle Empfindlichkeit der Pflanzenbestände der Uferböschungen (Potenzielle Vorkommen empfindlicher Pflanzenarten)

Uferbereiche mit potenziellen Vorkommen gegen Wasserstandsschwankungen empfindlicher Pflanzenarten

Potenzielle Empfindlichkeitsstufe der Pflanzengesellschaften gegenüber Veränderungen des Wasserhaushalts im Allgemeinen

1 - geringste Empfindlichkeit
2 - geringe Empfindlichkeit
2/3 - geringe/mittlere Empfindlichkeit
3 - mittlere Empfindlichkeit
4 - hohe Empfindlichkeit
5 - höchste Empfindlichkeit

Tatsächliche Empfindlichkeitsstufe der Pflanzengesellschaften gegenüber dem vom Vorhaben ausgehenden Wirkfaktor Wasserstandsschwankungen

1 - geringe Empfindlichkeit
1/2 - geringe bis mittlere Empfindlichkeit
2 - mittlere Empfindlichkeit
2/3 - mittlere bis hohe Empfindlichkeit (trifft nicht zu)
3 - hohe Empfindlichkeit (trifft nicht zu)

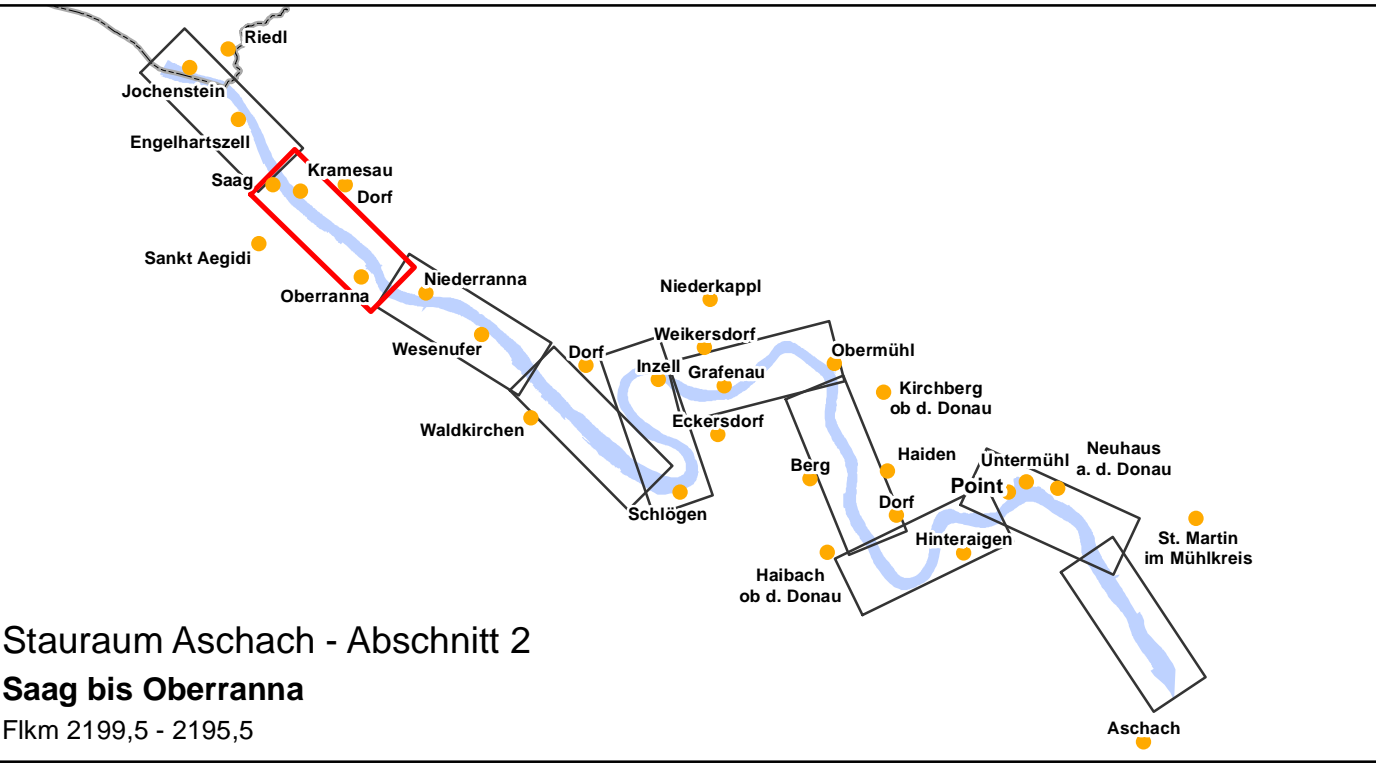
Sonstiges

Bearbeitungsgebiet Stauraum Jochenstein
Aktualisierte Bereiche 2019
Staatsgrenze
Digitale Flurkarte
Bäche und Rinnsale

Der Inhalt dieser Zeichnung ist geistiges Eigentum des Planerstellers. Die Zeichnung ist dem Empfänger nur zum persönlichen Gebrauch anvertraut. Ohne unsere schriftliche Bewilligung darf sie weder vervielfältigt noch dritten Personen zugänglich gemacht werden. Zuwiderhandeln wird von uns gerichtlich verfolgt.

15.10.2021		15.10.2021	
Datum	Unterschrift Entwurfsverfasser	Datum	Unterschrift Vorhabensträger

J			
I			
H			
G			
F			
E			
D			
C			
B			
A	26.02.2021	Weinmann	Kennzeichnung aktualisierte Bereiche 2019
Änd.	Datum	Name	Bemerkungen
Projekt: ENERGIESPEICHER RIEDL		Planart: GENEHMIGUNGSPLAN	
ENERGIESPEICHER RIEDL Ein Projekt der Donaukraftwerk Jochenstein AG DKJ Innstraße 121 94036 Passau DEUTSCHLAND Projektleitung Am Kraftwerk 2 94107 Untergriesbach DEUTSCHLAND		PLANERSTELLER: Landschaft + Plan • Passau Passauer Str. 21, D-94127 Neuburg a. Inn Tel: +49-08507-922053 Fax: +49-08507-922054 Mail: info@landschaftundplan-passau.de	
		Anlage 14 Empfindlichkeit von Pflanzenvorkommen und Pflanzengesellschaften gegenüber Wasserstandsschwankungen - Legende Stauraum Aschach	
Gez: 17.07.2012 Steinhuber			
Gepr: 17.07.2012 Herrmann			
Ges: 17.07.2012 Herrmann			
KKS-gepr:			
Freigabe			
Freigabe AHP Fachbereich:		Plangröße:	M:
Fremdfirmen-Nr.		Aufstellungsart:	
		Blatt von Blätter	
		0 0 / 1 0	
SKS		Projekt-Nr.	
Ersteller		Zählteil	
Gliederung		Gliederung	
Dokumentation		Blattnummer	
Gliederung		Änderungsindex	
Planstatus		Planart	
Vorzeichen		GA	
F0 F1 F2 F3		FN	
A1 A2		AN	
A3		Vorzeichen	
* A A A / A N N N / A A A A N / A N N N N N / N N / A A A = N N A A A N N A A N N N A & A A A N N N			
* J E S - A 0 0 1 - L A P P 1 - B 4 0 0 2 9 - 1 5 - A F E = 1			



Der Inhalt dieser Zeichnung ist geistiges Eigentum des Planerstellers. Die Zeichnung ist dem Empfänger nur zum persönlichen Gebrauch anvertraut. Ohne unsere schriftliche Bewilligung darf sie weder vervielfältigt noch dritten Personen zugänglich gemacht werden. Zuwiderhandeln wird von uns gerichtlich verfolgt.

The content of this drawing is copyright property of the designer. The drawing was handed over to the receiver for personal use only and without our written permission it must not be reproduced or made available to any third parties. Any infringement will be prosecuted.

15.10.2021 Datum	 Unterschrift Entwurfsverfasser	15.10.2021 Datum	 Unterschrift Vorhabensträger
---------------------	------------------------------------	---------------------	----------------------------------

J			
I			
H			
G			
F			
E			
D			
C			
B			
A	26.02.2021	Weismeier	Kennzeichnung aktualisierte Bereiche 2019
And.	Datum	Name	Bemerkungen

Projekt: ENERGIESPEICHER RIEDL

Ein Projekt der Donaukraftwerk Jochenstein AG

DKJ Innstraße 121 94036 Passau DEUTSCHLAND

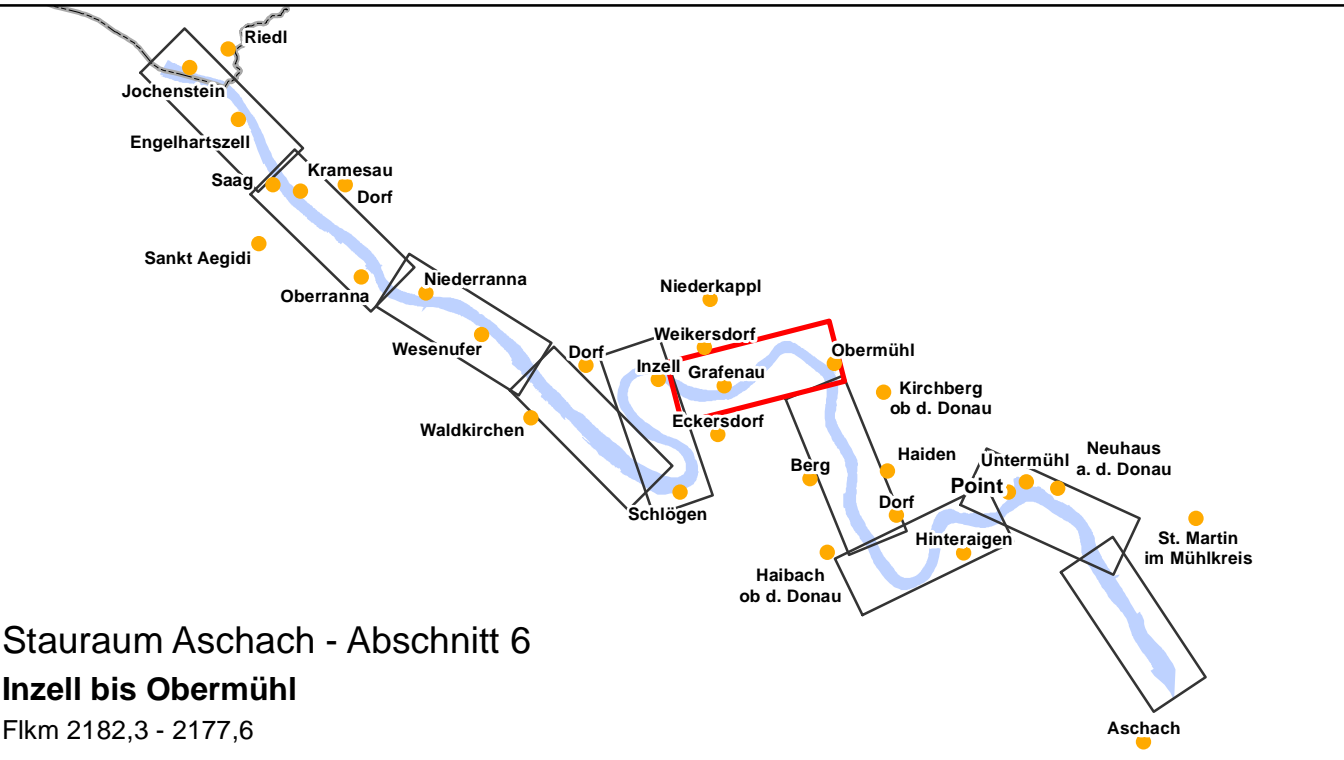
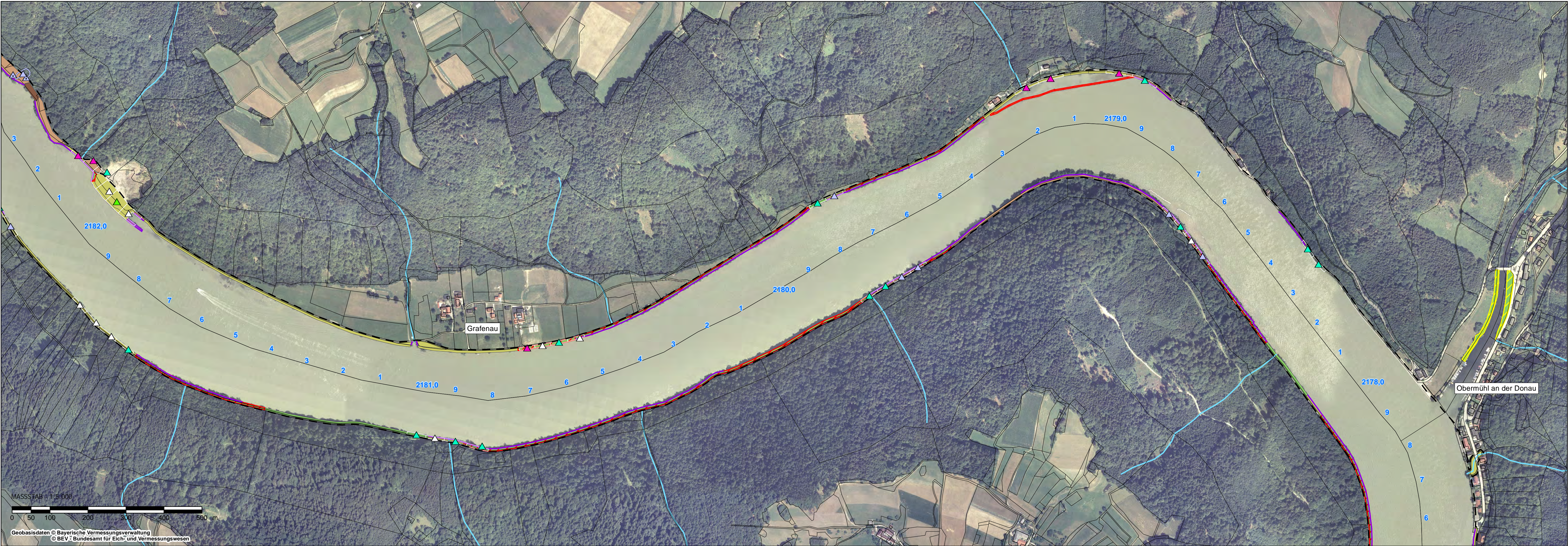
Projektleitung Am Kraftwerk 2 94107 Untergriesbach DEUTSCHLAND

Planart: GENEHMIGUNGSPLAN

PLANERSTELLER: Landschaft + Plan • Passau
Passauer Str. 21, D-94127 Neuburg a. Inn
Tel: +49-08507-922053
Fax: +49-08507-922054
Mail: info@landschaftundplan-passau.de

Gez:	17.07.2012	Steinhuber	Anlage 14 Empfindlichkeit von Pflanzenvorkommen und Pflanzengesellschaften gegenüber Wasserstandsschwankungen Stauraum Aschach
Gepr:	17.07.2012	Herrmann	
Ges:	17.07.2012	Herrmann	
KKS-gepr:			
Freigabe			

Freigabe AHP Fachbereich:		Plangröße:	M: 1:5.000	CAD-Anwendung:	GSO:	GS1FO:
Fremdfirmen-Nr.		Aufstellungsort		Blatt von Blättern		
				02 / 110		
				DCC(UAS)		
SKS	Projekt-Nr.	Ersteller	Zählteil	KKS	Aggregat/Raum	Vorzeichen
S1 S2 S3				GA F1 F2 F3 FN A1 A2 AN A3		
* A A A / A N N N / A A A A N / A N N N N N / N N / A A A = N N A A A N N A A N N N A & A A A N N N		* J E S - A 0 0 1 - L A P P 1 - B 4 0 0 2 9 - 1 5 - A F F E 1				& C L D 0 2 0



Der Inhalt dieser Zeichnung ist geistiges Eigentum des Planerstellers. Die Zeichnung ist dem Empfänger nur zum persönlichen Gebrauch anvertraut. Ohne unsere schriftliche Bewilligung darf sie weder vervielfältigt noch dritten Personen zugänglich gemacht werden. Zuwiderhandeln wird von uns gerichtlich verfolgt.

The content of this drawing is copyright property of the designer. The drawing was handed over to the receiver for personal use only and without our written permission it must not be reproduced or made available to any third parties. Any infringement will be prosecuted.

15.10.2021
Datum
Unterschrift Entwurfsverfasser

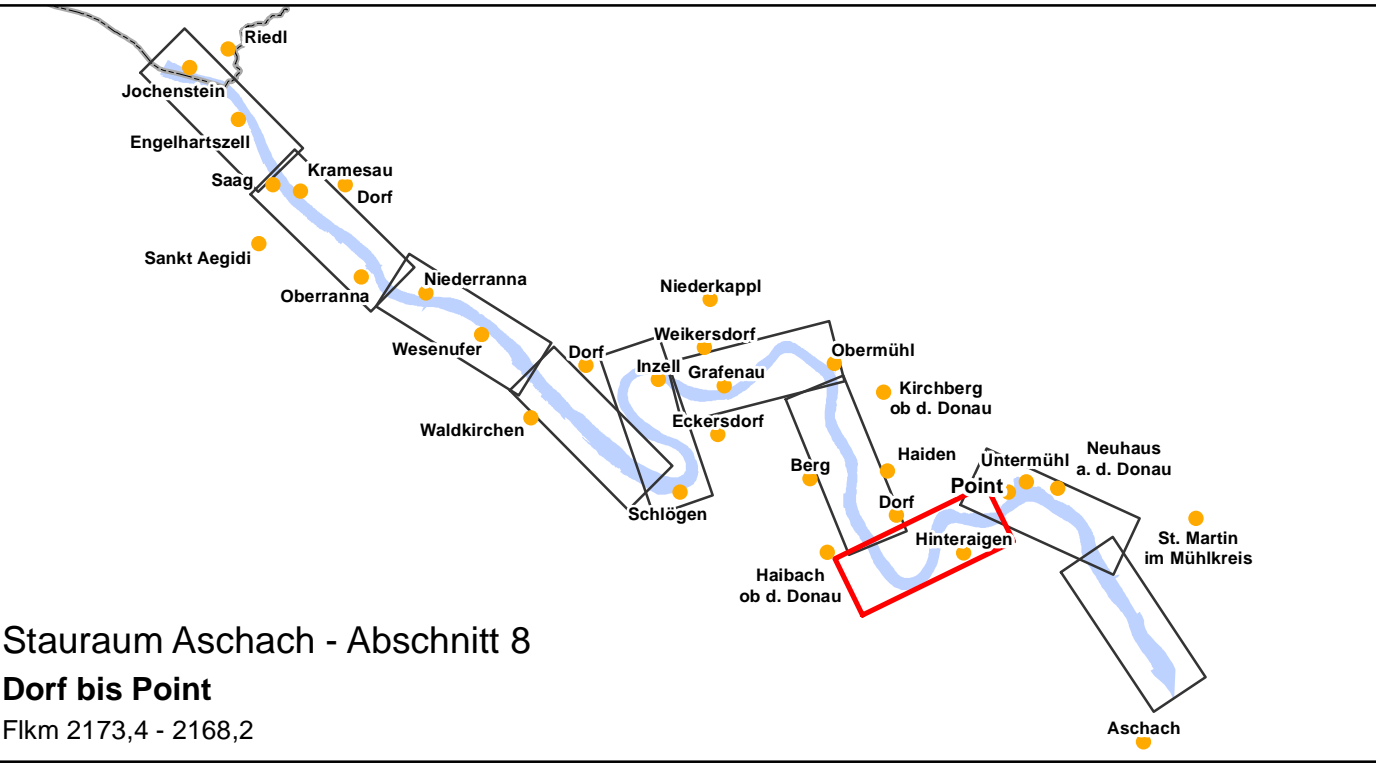
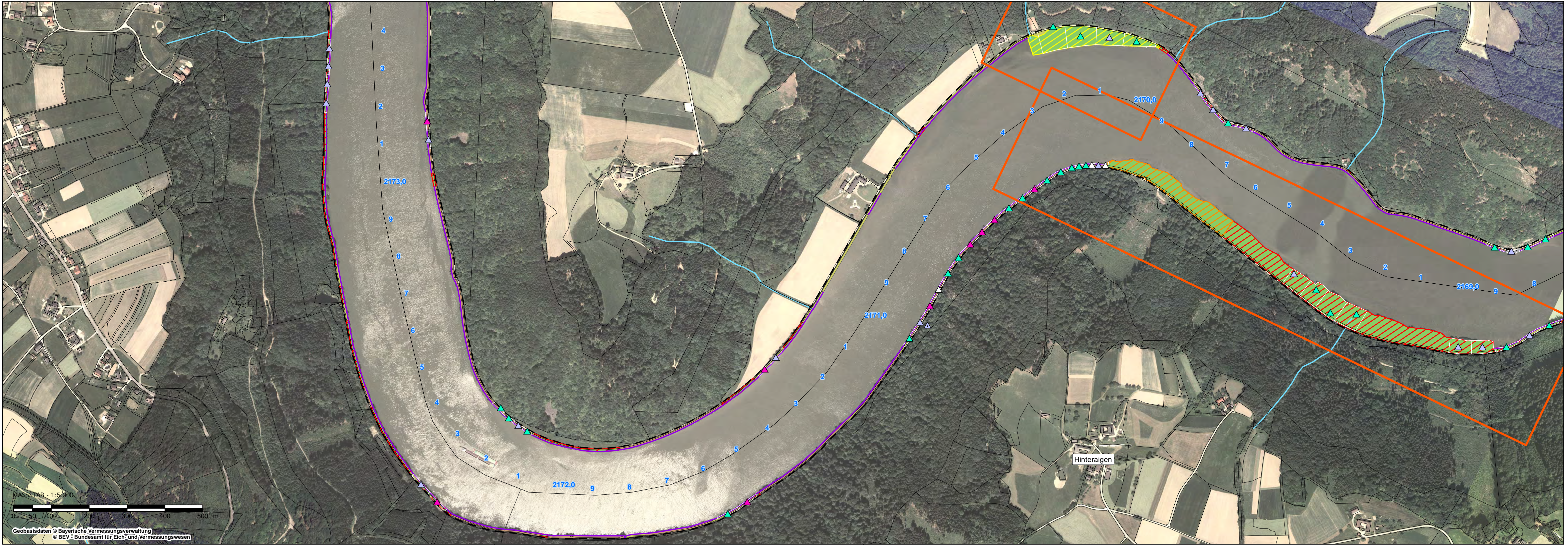
15.10.2021
Datum
Unterschrift Vorhabensträger

J			
I			
H			
G			
F			
E			
D			
C			
B			
A	26.02.2021	Weismeier	Kennzeichnung aktualisierte Bereiche 2019
And.	Datum	Name	Bemerkungen

Projekt: ENERGIESPEICHER RIEDL	Planart: GENEHMIGUNGSPLAN
ENERGIESPEICHER RIEDL Ein Projekt der Donaukraftwerk Jochenstein AG DKJ Innstraße 121 94036 Passau DEUTSCHLAND	PLANERSTELLER: Landschaft + Plan • Passau Passauer Str. 21, D-94127 Neuburg a. Inn Tel: +49-08507-922053 Fax: +49-08507-922054 Mail: info@landschaftundplan-passau.de

Gez:	17.07.2012	Steinhuber	Anlage 14
Gepr:	17.07.2012	Herrmann	Empfindlichkeit von Pflanzenvorkommen und Pflanzengesellschaften
Ges:	17.07.2012	Herrmann	gegenüber Wasserstandsschwankungen
KKS-gepr:			Stauraum Aschach
Freigabe			

Freigabe AHP Fachbereich:	Plangröße:	M: 1:5.000	CAD-Anwendung:	GSD:	GS1FO:
Fremdfirmen-Nr.					
SKS	Projekt-Nr.	Ersteller	Zählteil	Aufstellungsort	Blatt von Blättern
S1 S2 S3					06 / 110
Übersicht	Übersicht	Übersicht	Übersicht	KKS	DCC(UAS)
GA	Funktion/Bauwerk	Aggregat/Raum			
G	F0 F1 F2 F3	FN A1 A2	AN A3		
* AAA / ANNN / AAAAN / ANNNNN / NN	AAA	NNNAANNAANNA	AAANNN		
* JES-A001-LAPP1-B40029-15-AFE	1				



Der Inhalt dieser Zeichnung ist geistiges Eigentum des Planerstellers. Die Zeichnung ist dem Empfänger nur zum persönlichen Gebrauch anvertraut. Ohne unsere schriftliche Bewilligung darf sie weder vervielfältigt noch dritten Personen zugänglich gemacht werden. Zuwiderhandeln wird von uns gerichtlich verfolgt.

The content of this drawing is copyright property of the designer. The drawing was handed over to the receiver for personal use only and without our written permission it must not be reproduced or made available to any third parties. Any infringement will be prosecuted.

15.10.2021		15.10.2021	
Datum	Unterschrift Entwurfsverfasser	Datum	Unterschrift Vorhabensträger

J			
I			
H			
G			
F			
E			
D			
C			
B			
A	26.02.2021	Weismeier	Kennzeichnung aktualisierte Bereiche 2019
And.	Datum	Name	Bemerkungen

Projekt: ENERGIESPEICHER RIEDL

Planart: GENEHMIGUNGSPLAN

ENERGIESPEICHER RIEDL

Ein Projekt der Donaukraftwerk Jochenstein AG

DKJ Innstraße 121 94036 Passau DEUTSCHLAND

Projektleitung Am Kraftwerk 2 94107 Untergriesbach DEUTSCHLAND

PLANERSTELLER:

Landschaft + Plan • Passau

Passauer Str. 21, D-94127 Neuburg a. Inn

Tel: +49-08507-922053

Fax: +49-08507-922054

Mail: info@landschaftundplan-passau.de

Landschaft + Plan Passau

Gez:	17.07.2012	Steinhuber	Anlage 14
Gepr:	17.07.2012	Herrmann	Empfindlichkeit von Pflanzenvorkommen und Pflanzengesellschaften gegenüber Wasserstandsschwankungen
Ges:	17.07.2012	Herrmann	Stauraum Aschach
KKS-gepr:			
Freigabe			

Freigabe AHP Fachbereich:	Plangröße:	M: 1:5.000	CAD-Anwendung:	GSD:	GS1FO:
Fremdfirmen-Nr.					
SKS	Projekt-Nr.	Ersteller	Zählteil	Aufstellungsort	Blatt von Blättern
S1 S2 S3					08 / 110
Übersicht	Übersicht	Übersicht	Übersicht	KKS	DCC(UAS)
GA	Funktion/Bauwerk	Aggregat/Raum	Verzeichnis		
G	F1 F2 F3 FN	A1 A2 AN	A3		
* A A A / A N N N / A A A A N	A N N N N N	N N	A A A	N N A A A N N A A N N N A	& A A A A N N N
* J E S - A 0 0 1 - L A P P 1 - B 4 0 0 2 9 - 1 5 - A F E	1				& C L D 0 2 0

