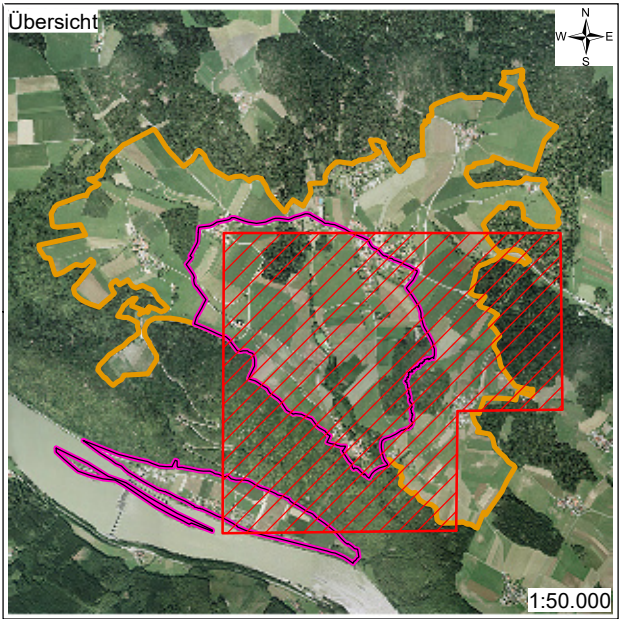
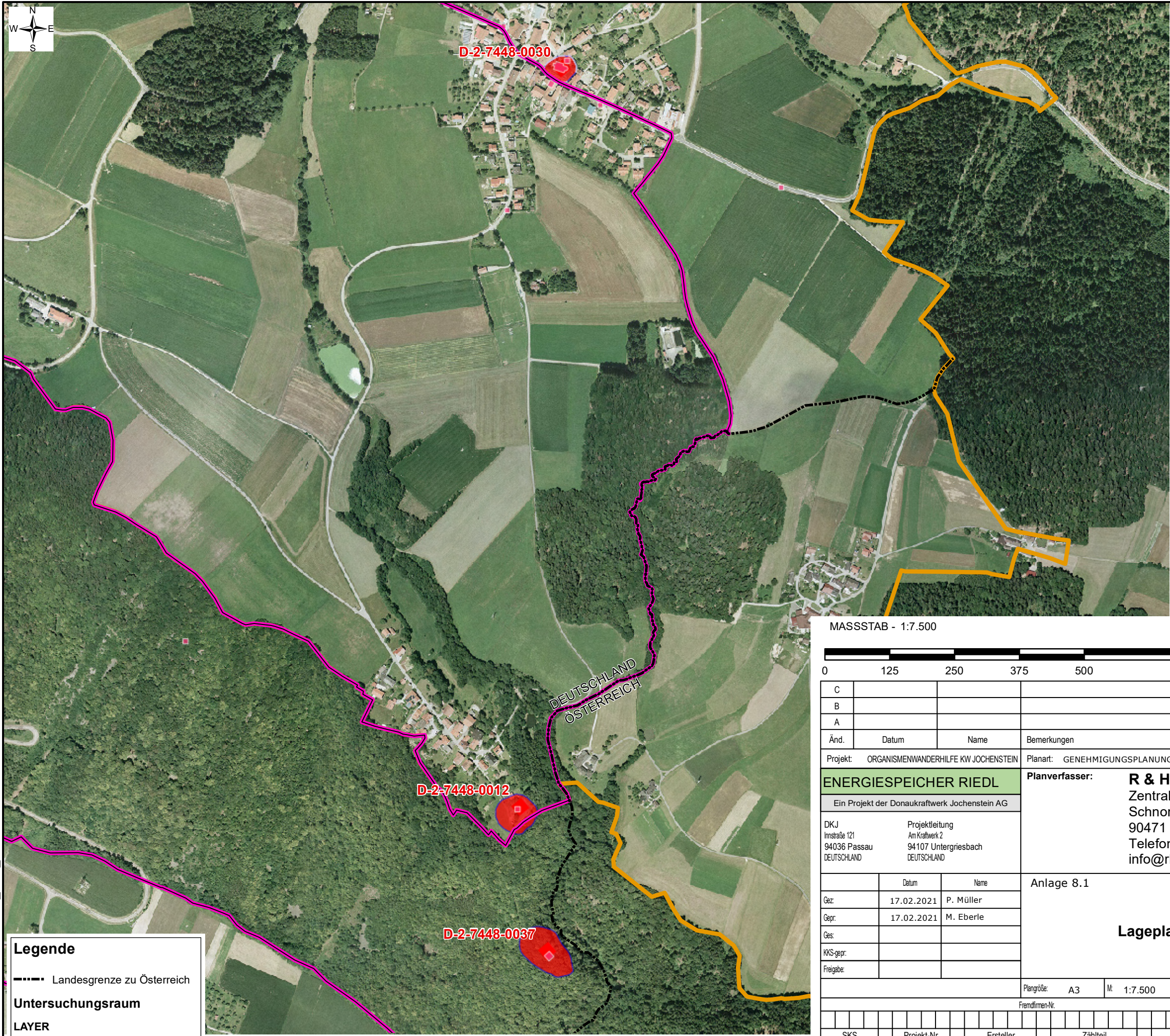
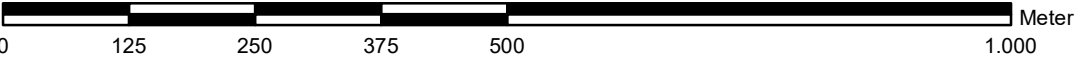


P:\DKJ\GIS\PROJEKTE\20A0630\LP_ESR_neu.mxd



Planausschnitt

MASSSTAB - 1:7.500



C			
B			
A			
Änd.	Datum	Name	Bemerkungen

Projekt: ORGANISMENWANDERHILFE KW JOCHENSTEIN Planart: GENEHMIGUNGSPLANUNG

ENERGIESPEICHER RIEDL		Planverfasser: R & H Umwelt GmbH Zentrale Schnorrstraße 5a 90471 Nürnberg Telefon 0911 86 88-10 info@rh-umwelt.de	
Ein Projekt der Donaukraftwerk Jochenstein AG			
DKJ Instraße 121 94036 Passau DEUTSCHLAND	Projektleitung Am Kraftwerk 2 94107 Untergriesbach DEUTSCHLAND		

	Datum	Name	Anlage 8.1
Gez.	17.02.2021	P. Müller	
Gepr.	17.02.2021	M. Eberle	
Ges.			
KKS-gepr.			
Freigabe:			

Lageplan Bodendenkmäler Bereich Riedl - Hochfläche

										Plangröße: A3					M: 1:7.500					CAD-Anwendung:										GSD:					GS1F0:																																		
Fremdfirmen-Nr.																														Aufstellungsort										Blatt von Blätter																													
																				+																				/																													
SKS				Projekt-Nr.				Ersteller				Zählteil				Bahtummer				Änderungsindex				Planstatus				Planart				KKS										DCC(UAS)																											
Vorzeichen																																GA										Funktion/Bauwerk										Aggregat/Raum										Vorzeichen							
S1 S2 S3				Gliederung				Gliederung				Gliederung				Bahtummer				Änderungsindex				Planstatus				Planart				Vorzeichen				G										F0 F1 F2 F3 FN										A1 A2 AN A3										Vorzeichen			
* A A A				/ A N N N				/ A A A A N				/ A N N N N N				/ N N				/ A A A				=				N				N A A A N N										A A N N N A										& A A A N N																	
* J E S				A 0 0 1				R U H U 1				B 4 0 4 2 2				3 5				A F E				=				N				N A A A N N										A A N N N A										A A A N N																	

Kartengrundlagen / Geobasisdaten:
Bayerische Vermessungsverwaltung (www.geodaten.bayern.de)