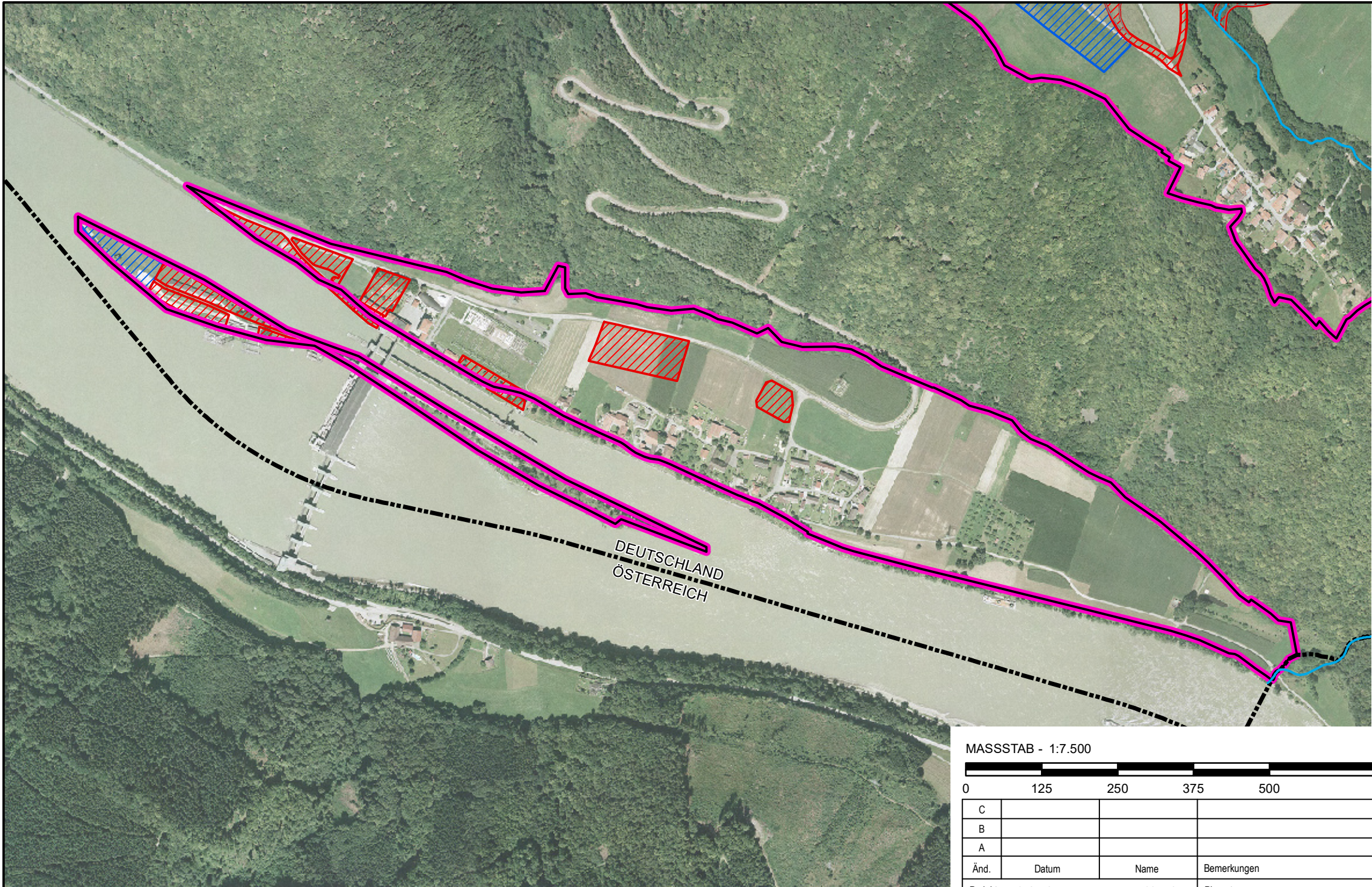


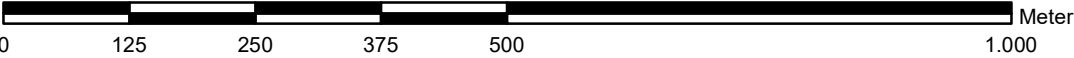
P:\DKJ\GIS\PROJEKTE\20A0630\LP_ESR_neu.mxd



Legende

- Landesgrenze zu Österreich
- weiterer Untersuchungsraum
- engerer Untersuchungsraum
- BE Fläche
- Zwischenlagerfläche

MASSSTAB - 1:7.500



C			
B			
A			
Änd.	Datum	Name	Bemerkungen

Projekt: ORGANISMENWANDERHILFE KW JOCHENSTEIN Planart: GENEHMIGUNGSPLANUNG

ENERGIESPEICHER RIEDL		Planverfasser: R & H Umwelt GmbH Zentrale Schnorrstraße 5a 90471 Nürnberg Telefon 0911 86 88-10 info@rh-umwelt.de		R&H UMWELT
Ein Projekt der Donaukraftwerk Jochenstein AG				
DKJ Imstraße 121 94036 Passau DEUTSCHLAND	Projektleitung Am Kraftwerk 2 94107 Untergriesbach DEUTSCHLAND			



R&H
UMWELT

	Datum	Name	Anlage 2.2
Gez.	17.02.2021	P. Müller	
Gepr.	17.02.2021	M. Eberle	
Ges.			
KKS-gepr.			
Freigabe:			

Luftbild Jochenstein - Talraum

Plangröße: A3												M: 1:7.500		CAD-Anwendung:												GS0:						GS1F0:																		
Fremdfirmen-Nr.																								Aufstellungsort												Blatt von Blätter														
																								+												/														
SKS			Projekt-Nr.			Ersteller			Zählteil			Beihummer			Gliederung			Änderungsindex			Planstatus			Planart			KKS												DCC(UAS)											
Vorzeichen																											GA												Funktion/Bauwerk						Aggregat/Raum					
S1	S2	S3	Gliederung	Gliederung	Gliederung	Documtyp	Gliederung	Beihummer	Gliederung	Änderungsindex	Planstatus	Planart	Vorzeichen	G	F0	F1	F2	F3	FN	A1	A2	AN	A3	Vorzeichen																										
*	A	A	A	/	A	N	N	N	/	A	A	A	A	N	/	A	A	A	A	N	/	A	A	A	=	N	N	A	A	A	A	N	N	A	A	A	N	N	A	&	A	A	A	N	N	N	N			
*	J	E	S	-	A	0	0	1	-	R	U	H	U	1	-	B	4	0	4	2	2	-	4	1	-	F	E	=																						

Kartengrundlagen / Geobasisdaten:
Bayerische Vermessungsverwaltung (www.geodaten.bayern.de)

Plangrundlage technische Planung
ILF CONSULTING ENGINEERS AUSTRIA GmbH
Übersichtslageplan Baustelleneinrichtung, BE-Flächen und Zwischenlagerflächen (JES-A001-PERM1-A80001-00.dwg)