

Name der Kommune (Gemeinde/Stadt)	Fürstenstein		
Amtlicher Gemeindeschlüssel (AGS)		09275121	
Ansprechpartner Kommune (Breitbandpate)	Herr Bauer		
Landkreis	Passau		
Regierungsbezirk	Niederbayern		

### Fördersteckbrief

Name Erschließungsgebiet:	Fürstenstein 1
Ausbauender Netzbetreiber:	Telekom Deutschland GmbH
Umsatzsteuer-ID des Netzbetreibers	

**Folgende Felder sind nur bei Einteilung des Erschließungsgebiets in mehrere Lose auszufüllen:**

Name Los 1:	
Ausbauender Netzbetreiber 1:	
Umsatzsteuer-ID des Netzbetreibers 1:	
Name Los 2:	
Ausbauender Netzbetreiber 2:	
Umsatzsteuer-ID des Netzbetreibers 2:	
Name Los 3:	
Ausbauender Netzbetreiber 3:	
Umsatzsteuer-ID des Netzbetreibers 3:	
Name Los 4:	
Ausbauender Netzbetreiber 4:	
Umsatzsteuer-ID des Netzbetreibers 4:	
Name Los 5:	
Ausbauender Netzbetreiber 5:	
Umsatzsteuer-ID des Netzbetreibers 5:	

**Datum** 19.07.2016

Dokumentation der Infrastruktur gemäß Ziffer 9 der Richtlinie zur Förderung des Aufbaus von Hochgeschwindigkeitsnetzen im Freistaat Bayern (BbR)

Kumulierte Informationen zu dem oben genannten Erschließungsgebiet / zu den oben genannten Losen

1. Allgemeine Informationen zu dem Erschließungsgebiet / zu den Losen

Interkommunale Zusammenarbeit	ja		
falls ja: beteiligte Kommune(n)	Name	AGS	
	Aicha vorm Wald	09275111	
Allgemeine Projektbeschreibung (Stichpunktartige Beschreibung der wesentlichen technischen Ausbaumaßnahmen in den EG/Losen)	<p>Das Erschließungsgebiet FTTC ist an den Netzknoten Tittling (Vorwahlbereich 8504) und Netzknoten Eging (Vorwahlbereich 8544) angeschlossen und wird über Kabelverzweiger (KVz) versorgt. Das Erschließungsgebiet umfasst die Kabelverzweiger A34, A35, A36, A37, A38, A39, A40, A57, A76, A79, A716, A706, A76, und ist in den anliegenden Plänen unter Pkt. 2.5 dargestellt.</p> <p>Um die Breitbandversorgung in dem Erschließungsgebiet zu verbessern, wird zu den Kabelverzweigern A34, A35, A36, A37, A38, A39, A40, A57, A76, A79, A716, A706, A7, A 1 neu und A 2 neu Glasfaserkabel verlegt, MSAN-Outdoor-Technik in Multifunktionsgehäusen installiert und die Anbindung an das IP-Backbone der Telekom hergestellt, sowie die entsprechend notwendigen Montage- und Schaltarbeiten durchgeführt.</p>		

Datum des Vertragsabschlusses (Kooperationsvertrag mit dem (jeweiligen) Netzbetreiber)	20.01.2016		(Tag.Monat. Jahr)
Verwendung des mit der BNetzA abgestimmten Muster-Kooperationsvertrags, sodass von einer Vorlage des Vertrags bei der BNetzA gemäß Nr. 5.8 BbR abgesehen werden konnte.	ja		(ja/nein)
Geplante Anzahl versorgbarer Hausanschlüsse gesamt (vgl. Nr. 1.1, 1.2, 4.1 und 5.4 BbR)	Download mind.	Upload mind.	(Anzahl)
	30 (Mbit/s)	9 (Mbit/s)	487
	50 (Mbit/s)	10 (Mbit/s)	128
	(Mbit/s)	(Mbit/s)	
- Davon geplante Anzahl mit FTTB/H erschlossener Hausanschlüsse			
Geplanter Abschluss der Ausbaumaßnahme(n) (laut Netzbetreiber)		01.2017	(Monat.Jahr)

## 2. Technische Informationen zu dem Erschließungsgebiet / zu den Losen

Art(en) des Ausbaus	FTTC	
<p>Angabe der in Aussicht gestellten Zugangsvarianten nach Ziffer 9 BbR i.V.m. Ziffer 5.2 BbR nach ABI C 2013 25/1 (bitte bestätigen Sie nur die Zugangsvarianten passend zur Art des von Ihnen gewählten Ausbaus)</p>	<b>FTTC</b>	<b>Bestätigung</b>
	<i>Zugang zu Leerrohren</i>	ja
	<i>entbündelter Zugang zum KVz</i>	ja
	<i>Bitstromzugang</i>	ja
	<b>FTTB/FTTH</b>	
	<i>Zugang zu Leerrohren</i>	
	<i>Zugang zu unbeschalteten Glasfaserleitungen</i>	
	<i>entbündelter Zugang zum Teilnehmeranschluss</i>	
	<i>Bitstromzugang</i>	
	<b>Kabelnetz</b>	
	<i>Zugang zu Leerrohren</i>	
	<i>Bitstromzugang</i>	
	<b>Passive Netzinfrastruktur</b> (nur bei FTTX/Kabel -Ausbau)	
	<i>Zugang zu Leerrohren</i>	
	<i>Zugang zu unbeschalteten Glasfaserleitungen</i>	
	<i>entbündelter Zugang zum Teilnehmeranschluss</i>	
	<b>Mobile/Drahtlose Netze</b>	
	<i>Bitstromzugang</i>	
	<i>gemeinsame Nutzung der physischen Masten</i>	
	<i>Zugang zu Backhaulnetzen</i>	
	<b>Satelitenplattform</b>	
	<i>Bitstromzugang</i>	
	Falls ein nicht regulierter Anbieter den Zuschlag erhalten hat und die Preise der Zugangsvarianten (Vorleistungsprodukte) bekannt sind, geben Sie diese bitte hier ein:	Name des Produkts

Erfassung kumulierter Daten der geplanten Infrastruktur	Tiefbau unversiegelt	4006	(Meter)
	Tiefbau versiegelt	1240	(Meter)
	Leerrohr	10492	(Meter)
	Masten		(Anzahl)
	Glasfaser	24818	(Meter)
	DSLAMS / Splitter	15	(Anzahl)
	Sender/Empfänger Einheit		(Anzahl)
	POP / GPON		(Anzahl)

### 3. Grafische Darstellung des Erschließungsgebiets / der Lose

Eine Darstellung des Erschließungsgebiets / der Lose wurde, entsprechend den Anforderungen des Hinweisdokuments (Punkt 7), zusammen mit diesem Fördersteckbrief an das Bayerische Breitbandzentrum als PDF und in einem GIS-fähigen Format (.shp, .kml/kmz, .dxf) übersand und befindet sich im Anhang.

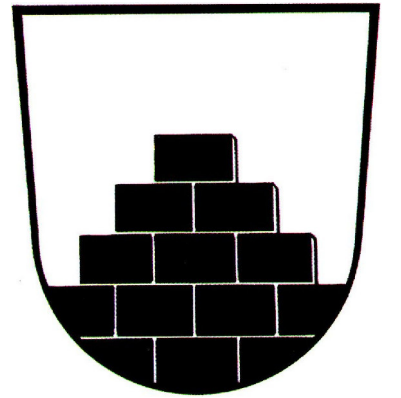
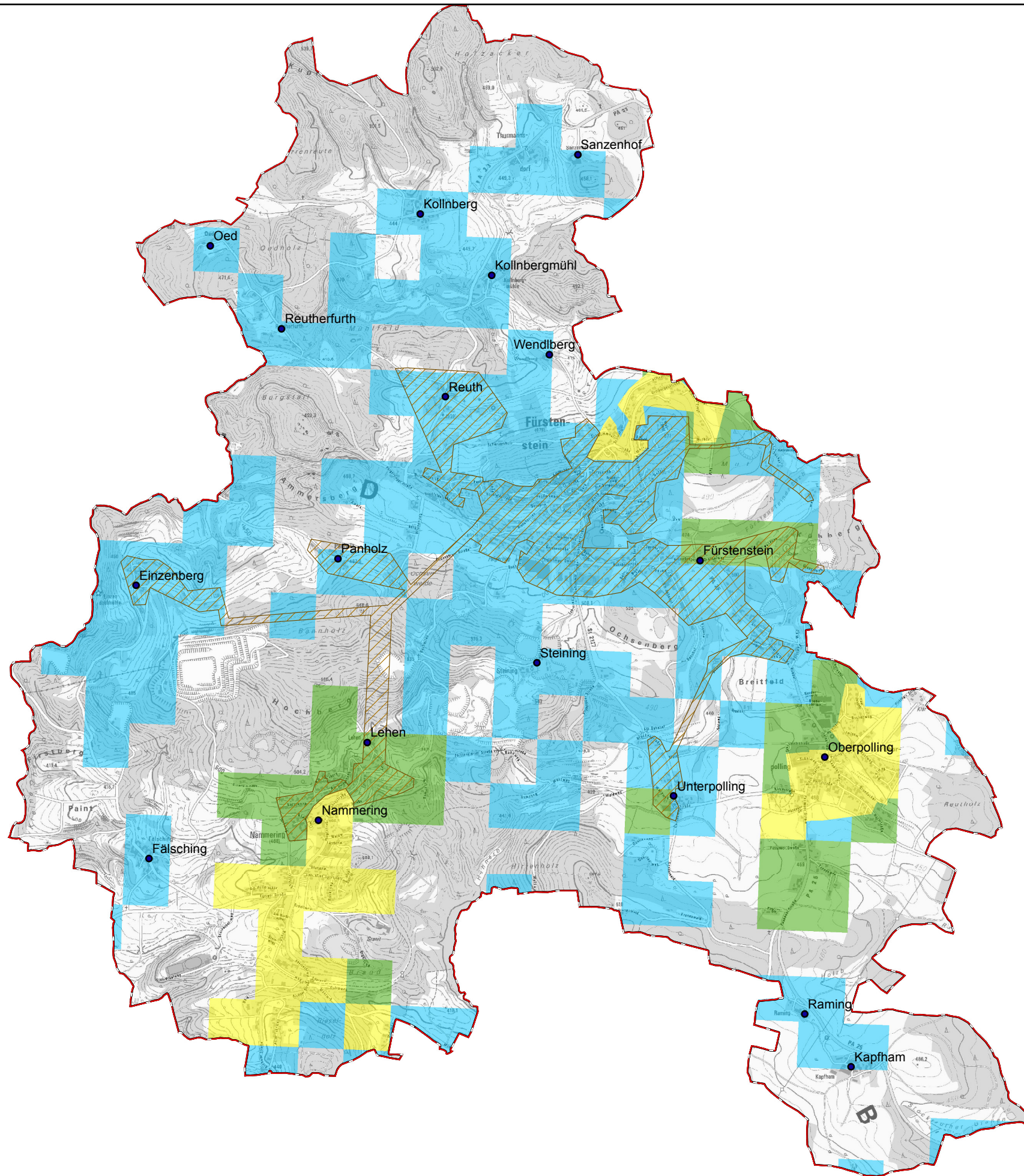
ja

### 4. Abschließender Hinweis

Alle Inhalte wurden mit größtmöglicher Sorgfalt und nach bestem Wissen und Gewissen erstellt. Die Informationen basieren auf den im Rahmen des Bayerischen Breitbandförderprogramms erstellten Planungsunterlagen zum Breitbandausbau in der o.g. Kommune/Stadt. Das Bayerische Breitbandzentrum übernimmt daher keinerlei Haftung für eventuelle Schäden oder Konsequenzen, die durch die direkte oder indirekte Nutzung der in diesem Dokument enthaltenen Informationen entstehen. Haftungsansprüche gegen das Breitbandzentrum, die durch die Nutzung der Inhalte bzw. durch die Nutzung fehlerhafter und unvollständiger Informationen verursacht wurden, sind grundsätzlich ausgeschlossen, sofern seitens des Breitbandzentrums kein nachweislich vorsätzliches oder grob fahrlässiges Verschulden vorliegt.



# Gemeinde Fürstenstein



## Legende

- Ortsteile
- Gemeindegrenze
- Endgültiges Erschließungsgebiet

## Versorgung

- ≤ 15 Mbit/s Down / 1 Mbit/s Up
- 16 Mbit/s Down / 1 Mbit/s Up
- ≥ 30 Mbit/s Down / 2 Mbit/s Up



**LANDKREIS  
PASSAU**  
Koordinierungsstelle  
Landratsamt Passau  
Domplatz 11  
94032 Passau