

Name der Kommune (Gemeinde/Stadt)	Bad Griesbach i.Rottal, St		
Amtlicher Gemeindeschlüssel (AGS)		09275124	
Ansprechpartner Kommune (Breitbandpate)	Herr Ziegler / Herr Richter		
Landkreis	Passau		
Regierungsbezirk	Niederbayern		

Fördersteckbrief

Name Erschließungsgebiet:	Breitbandinitiative I (Ortsteile Reisbach, Reutern, Sankt Salvator und Schwaim)
Ausbauender Netzbetreiber:	Fa. Telekom Deutschland GmbH

Folgende Felder sind nur bei Einteilung des Erschließungsgebiets in mehrere Lose auszufüllen:

Name Los 1:	
Ausbauender Netzbetreiber 1:	
Name Los 2:	
Ausbauender Netzbetreiber 2:	
Name Los 3:	
Ausbauender Netzbetreiber 3:	
Name Los 4:	
Ausbauender Netzbetreiber 4:	
Name Los 5:	
Ausbauender Netzbetreiber 5:	

Datum 15.02.2016

Dokumentation der Infrastruktur gemäß Ziffer 9 der Richtlinie zur Förderung des Aufbaus von Hochgeschwindigkeitsnetzen im Freistaat Bayern (BbR)

Kumulierte Informationen zu dem oben genannten Erschließungsgebiet / zu den oben genannten Losen

1. Allgemeine Informationen zu dem Erschließungsgebiet / zu den Losen

Interkommunale Zusammenarbeit	nein			
falls ja: beteiligte Kommune(n)	Name	AGS		
Allgemeine Projektbeschreibung (Stichpunktartige Beschreibung der wesentlichen technischen Ausbaumaßnahmen in den EG/Losen)	Herstellen der Linienführung in unterirdischer Bauweise auf einer Länge von insgesamt 5513 Metern, Einziehen von 5670 Meter Kabel in Rohrsysteme, Wiederherstellen der Wege-Oberflächen auf einer Länge von 615 Metern, Aufbau der Systemtechnik durch Vergrößern bzw. Neuaufbau von insgesamt 5 Schaltgehäusen incl Herstellen der Stromversorgungen, Installation von Outdoor-MSAN-Technik, Multifunktionsgehäuse installieren und die Anbindung an das IP-Baackbone der Telekom über die Aggregationsebene herstellen, Montage - und Schaltarbeiten durchführen			
Datum des Vertragsabschlusses (Kooperationsvertrag mit dem (jeweiligen) Netzbetreiber)	14.10.2015		(Tag.Monat. Jahr)	
Verwendung des mit der BNetzA abgestimmten Muster-Kooperationsvertrags, sodass von einer Vorlage des Vertrags bei der BNetzA gemäß Nr. 5.8 BbR abgesehen werden konnte.	ja		(ja/nein)	
Geplante Anzahl versorgbarer Hausanschlüsse (vgl. Nr. 1.1, 1.2, 4.1 und 5.4 BbR)	Download mind.	Upload mind.		(Anzahl)
	30 (Mbit/s)	9,0000 (Mbit/s)	265	
	50 (Mbit/s)	10,0000 (Mbit/s)	42	
	(Mbit/s)	(Mbit/s)		

Geplanter Abschluss der Ausbaumaßnahme(n) (laut Netzbetreiber)		10.2016	(Monat.Jahr)
---	--	---------	--------------

2. Technische Informationen zu dem Erschließungsgebiet / zu den Losen

Art(en) des Ausbaus	FTTC		
<p>Angabe der in Aussicht gestellten Zugangsvarianten nach Ziffer 9 BbR i.V.m. Ziffer 5.2 BbR nach ABI C 2013 25/1 (bitte bestätigen Sie nur die Zugangsvarianten passend zur Art des von Ihnen gewählten Ausbaus)</p>	FTTC		Bestätigung
	<i>Zugang zu Leerrohren</i>		ja
	<i>entbündelter Zugang zum KVz</i>		ja
	<i>Bitstromzugang</i>		ja
	FTTB/FTTH		
	<i>Zugang zu Leerrohren</i>		
	<i>Zugang zu unbeschalteten Glasfaserleitungen</i>		
	<i>entbündelter Zugang zum Teilnehmeranschluss</i>		
	<i>Bitstromzugang</i>		
	Kabelnetz		
	<i>Zugang zu Leerrohren</i>		
	<i>Bitstromzugang</i>		
	Passive Netzinfrastruktur (nur bei FTTX/Kabel -Ausbau)		
	<i>Zugang zu Leerrohren</i>		
	<i>Zugang zu unbeschalteten Glasfaserleitungen</i>		
	<i>entbündelter Zugang zum Teilnehmeranschluss</i>		
	Mobile/Drahtlose Netze		
	<i>Bitstromzugang</i>		
	<i>gemeinsame Nutzung der physischen Masten</i>		
	<i>Zugang zu Backhaulnetzen</i>		
Satelitenplattform			
<i>Bitstromzugang</i>			
Falls ein nicht regulierter Anbieter den Zuschlag erhalten hat und die Preise der Zugangsvarianten (Vorleistungsprodukte) bekannt sind, geben Sie diese bitte hier ein:	Name des Produkts		Preis in €
Erfassung kumulierter Daten der geplanten Infrastruktur	Tiefbau unversiegelt	5513	(Meter)
	Tiefbau versiegelt	615	(Meter)
	Leerrohr		(Meter)
	Masten		(Anzahl)
	Glasfaser		(Meter)
	DSLAMS / Splitter	5	(Anzahl)
	Sender/Empfänger Einheit		(Anzahl)
	POP / GPON		(Anzahl)

3. Grafische Darstellung des Erschließungsgebiets / der Lose

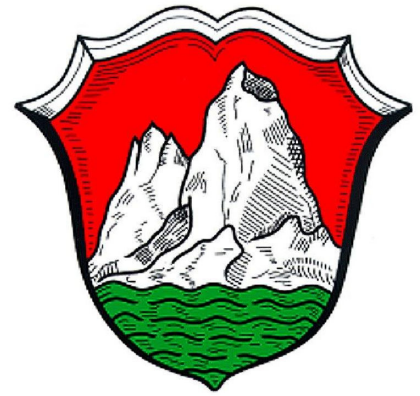
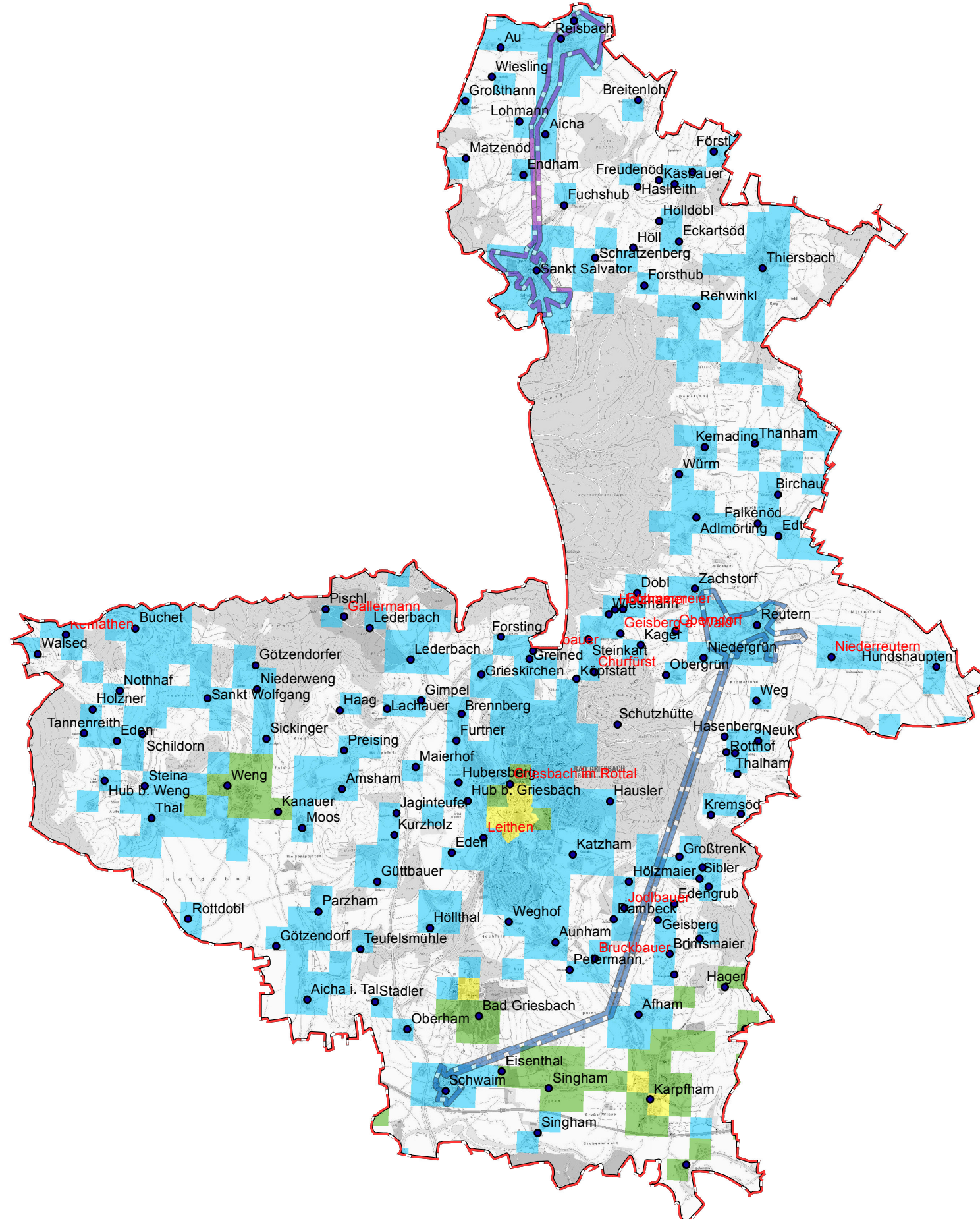
Eine Darstellung des Erschließungsgebiets / der Lose wurde, entsprechend den Anforderungen des Hinweisdokuments (Punkt 7), zusammen mit diesem Fördersteckbrief an das Bayerische Breitbandzentrum als PDF und in einem GIS-fähigen Format (.shp, .kml/kmz, .dxf/dwg) übersandt und befindet sich im Anhang.

ja


4. Abschließender Hinweis


Alle Inhalte wurden mit größtmöglicher Sorgfalt und nach bestem Wissen und Gewissen erstellt. Die Informationen basieren auf den im Rahmen des Bayerischen Breitbandförderprogramms erstellten Planungsunterlagen zum Breitbandausbau in der o.g. Kommune/Stadt. Das Bayerische Breitbandzentrum übernimmt daher keinerlei Haftung für eventuelle Schäden oder Konsequenzen, die durch die direkte oder indirekte Nutzung der in diesem Dokument enthaltenen Informationen entstehen. Haftungsansprüche gegen das Breitbandzentrum, die durch die Nutzung der Inhalte bzw. durch die Nutzung fehlerhafter und unvollständiger Informationen verursacht wurden, sind grundsätzlich ausgeschlossen, sofern seitens des Breitbandzentrums kein nachweislich vorsätzliches oder grob fahrlässiges Verschulden vorliegt.

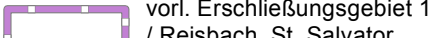
Stadt Bad Griesbach

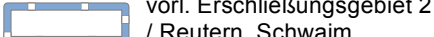


Legende

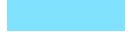
 Gemeindegrenze


 Ortsteile

 vorl. Erschließungsgebiet 1 / Reisbach, St. Salvator

 vorl. Erschließungsgebiet 2 / Reutern, Schwaim

Versorgung

 $\leq 15 \text{ Mbit/s Down} / 1 \text{ Mbit/s Up}$

 $16 \text{ Mbit/s Down} / 1 \text{ Mbit/s Up}$

 $\geq 30 \text{ Mbit/s Down} / 2 \text{ Mbit/s Up}$



Koordinierungsstelle
Landratsamt Passau
Domplatz 11
94032 Passau