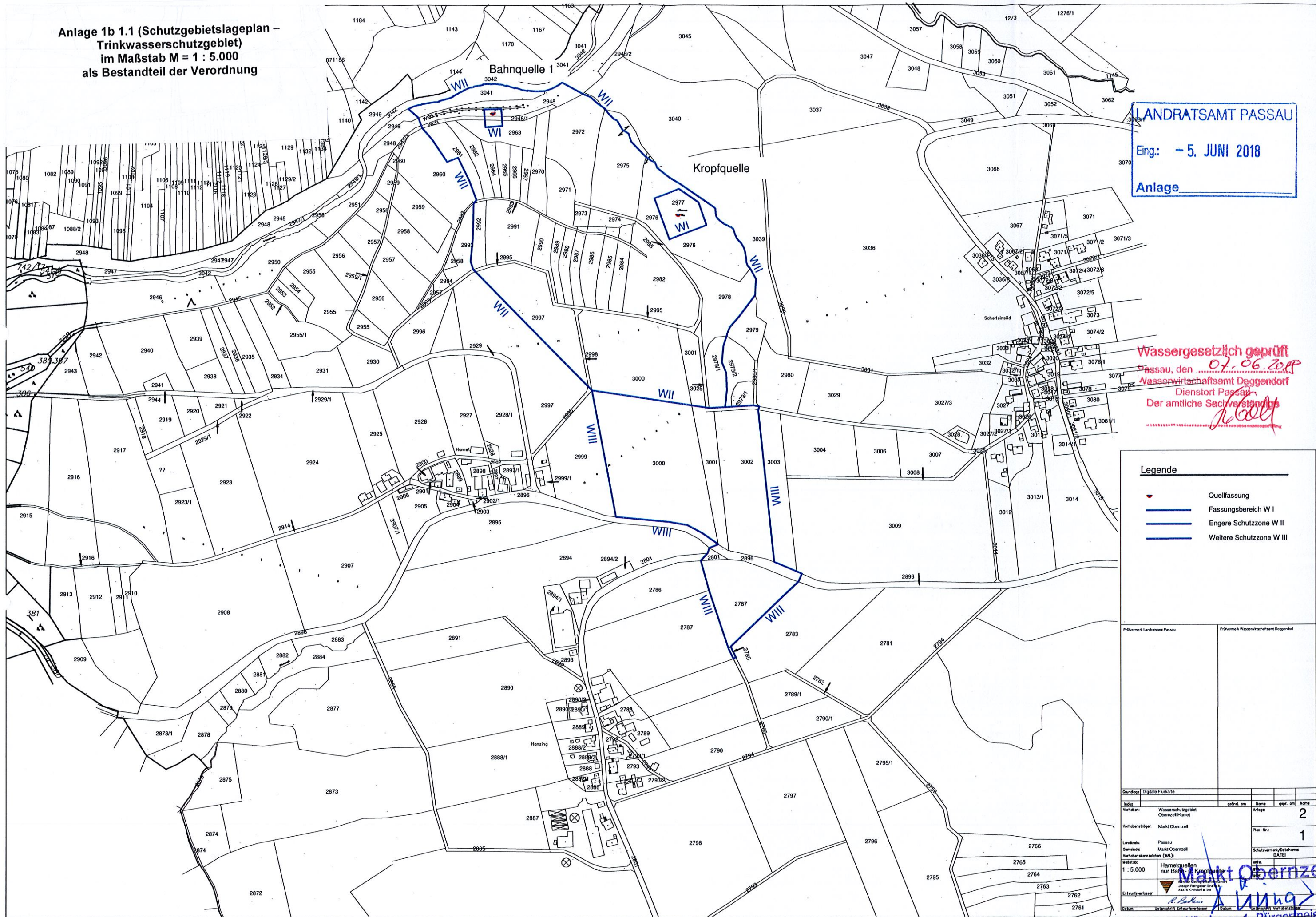


Anlage 1b 1.1 (Schutzgebietslageplan –  
Trinkwasserschutzgebiet)  
im Maßstab M = 1 : 5.000  
als Bestandteil der Verordnung



LANDRATSAMT PASSAU  
 Ing.: - 5. JUNI 2018  
 Anlage

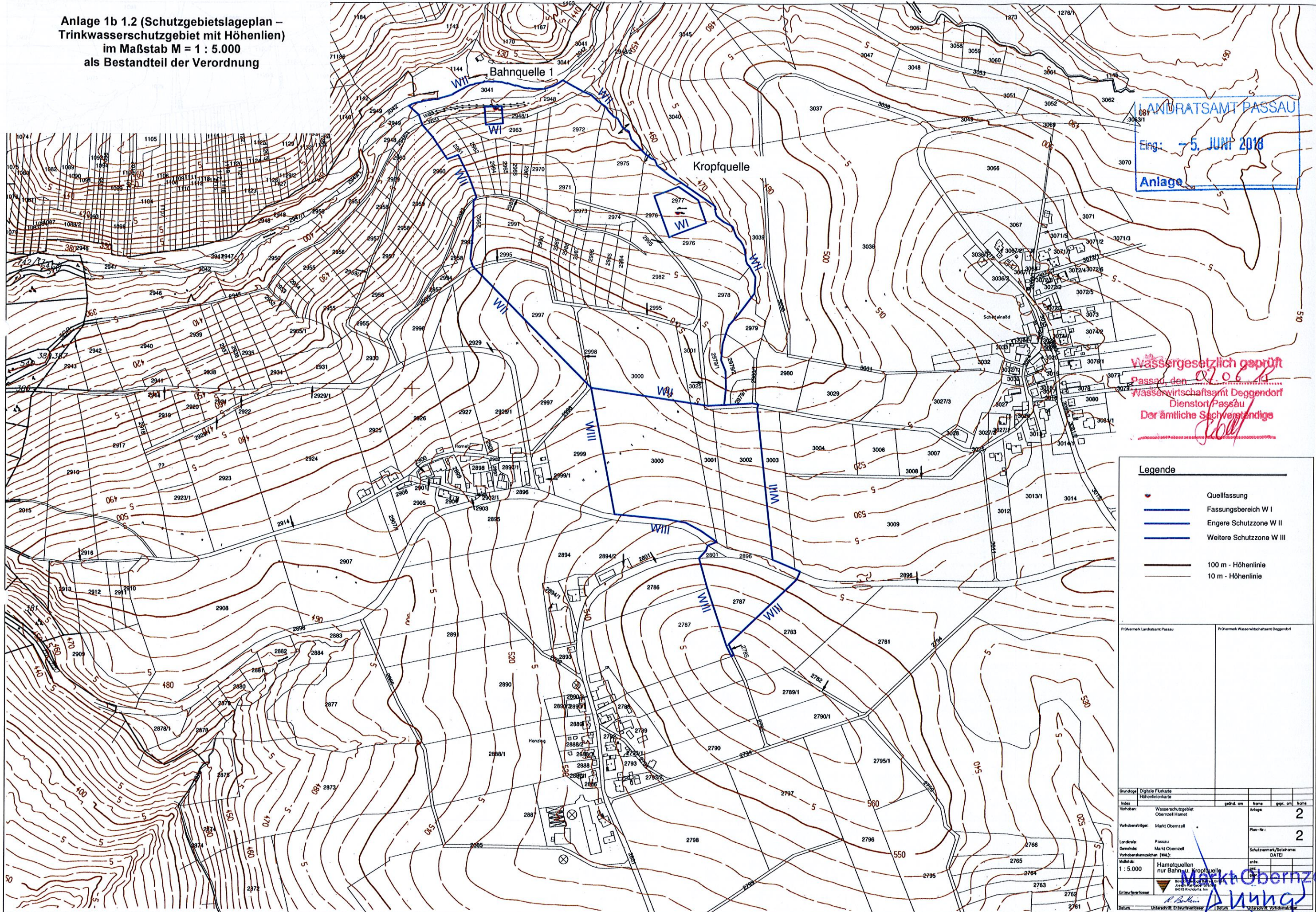
Wassergesetzlich geprüft  
 Passau, den 07.06.2018  
 Wasserversorgungsamt Deggendorf  
 Dienstort Passau  
 Der amtliche Sachverständige  
*[Signature]*

- Legende
- Quelfassung
  - Fassungsgebiet W I
  - Engere Schutzzone W II
  - Weitere Schutzzone W III

Plan-Nr.: 1		Schutzvermerk/Datename: DATE1	
Grundlage: Digitale Flurkarte		Verfahren: Wasser- und Abwasser-Verfahren	
Verfahren: Wasser- und Abwasser-Verfahren		Verfahren: Wasser- und Abwasser-Verfahren	
Verfahrensträger: Markt Oberzell		Verfahrensträger: Markt Oberzell	
Landskreis: Passau		Landskreis: Passau	
Gemeinde: Markt Oberzell		Gemeinde: Markt Oberzell	
Verfahrenskennzeichen (BA):		Verfahrenskennzeichen (BA):	
Maßstab: 1 : 5.000		Maßstab: 1 : 5.000	
Entwurf: Harnetquellen nur für Kropfquelle		Entwurf: Harnetquellen nur für Kropfquelle	
Entwurf: Harnetquellen nur für Kropfquelle		Entwurf: Harnetquellen nur für Kropfquelle	
Entwurf: Harnetquellen nur für Kropfquelle		Entwurf: Harnetquellen nur für Kropfquelle	
Entwurf: Harnetquellen nur für Kropfquelle		Entwurf: Harnetquellen nur für Kropfquelle	

Markt Oberzell  
 Würzinger, 1. Bürgermeister  
 04. Juni 2018

Anlage 1b 1.2 (Schutzgebietslageplan –  
Trinkwasserschutzgebiet mit Höhenlinien)  
im Maßstab M = 1 : 5.000  
als Bestandteil der Verordnung



ANDRATSAMT PASSAU  
Eing: -5. JUNI 2018  
Anlage

Wassergesetzlich geprüft  
Passau, den 07.06.2018  
Wasserverschaffungsamt Deggendorf  
Dienstort Passau  
Der örtliche Sachverständige

- Legende**
- Quelfassung
  - Fassungsbereich W I
  - Engere Schutzzone W II
  - Weitere Schutzzone W III
  - 100 m - Höhenlinie
  - 10 m - Höhenlinie

Provermerk Landratsamt Passau		Provermerk Wasserverschaffungsamt Deggendorf	
Grundlage:	Digitale Flurkarte Höhenlinienkarte	gebild. am	
Index:		Name	gepr. am
Vorhaben:	Wasserschutzgebiet Oberzell Hamel	Anlage:	2
Vorhabenstyp:	Markt Oberzell	Plan-Nr.:	2
Landkreis:	Passau	Schutzvermerk/Datename:	
Gemeinde:	Markt Oberzell	DATEI	
Vorhabenanzzeichen (WAL):		entw.	
Maßstab:	1 : 5.000	gepr.	
Entwurfer/Zeichner:	Hamelquellen nur Bahn u. Kropfquelle Johann Kriehackl 84375 Kriehackl a. Inn		
Datum:		Unterschrift Entwurfer/Zeichner	Unterschrift Vorhabenstyp

Markt Oberzell  
Anlage  
Würzinger, 1. Bürgermeister  
04. Juni 2018