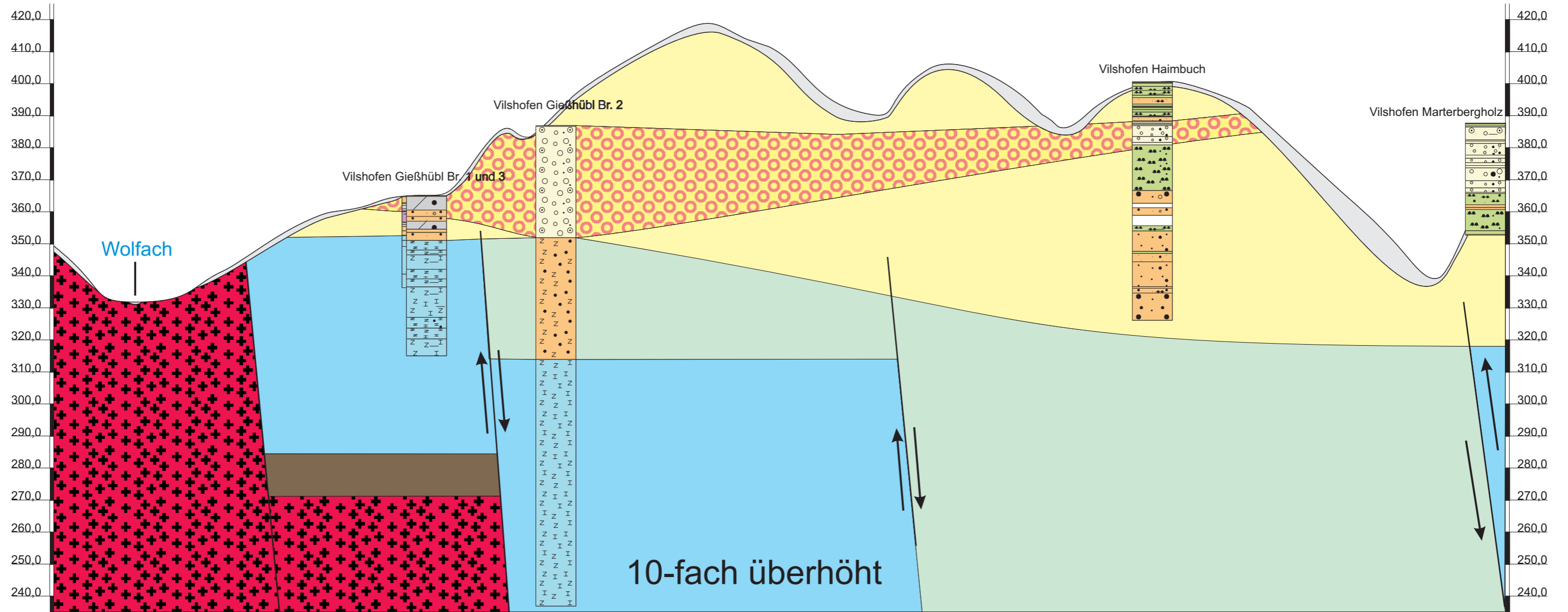


WSW

ENE



Legende:

- Quartär**
- Tertiär**
- Kreide** Oberkreide
- Jura** Malm
- Präkambrium** Kristallin
- Tertiär** Ortenburger Schotter
- Jura** Dogger und Lias

Projekt: Wasserrechts- u. Wasserschutzgebietsantrag Brunnen 2 Gießhübl	
Vorhabensträger: Stadtwerke Vilshofen	
Anlage 7.3.1: Geologisches W - E Profil (Profil 1)	Maßstab:
	Datum: 22.04.2014
DR. KARL-HEINZ PRÖSL Sachverständigenbüro für Grundwasser Hintelsberg 2 - 84149 Velden / Vils	