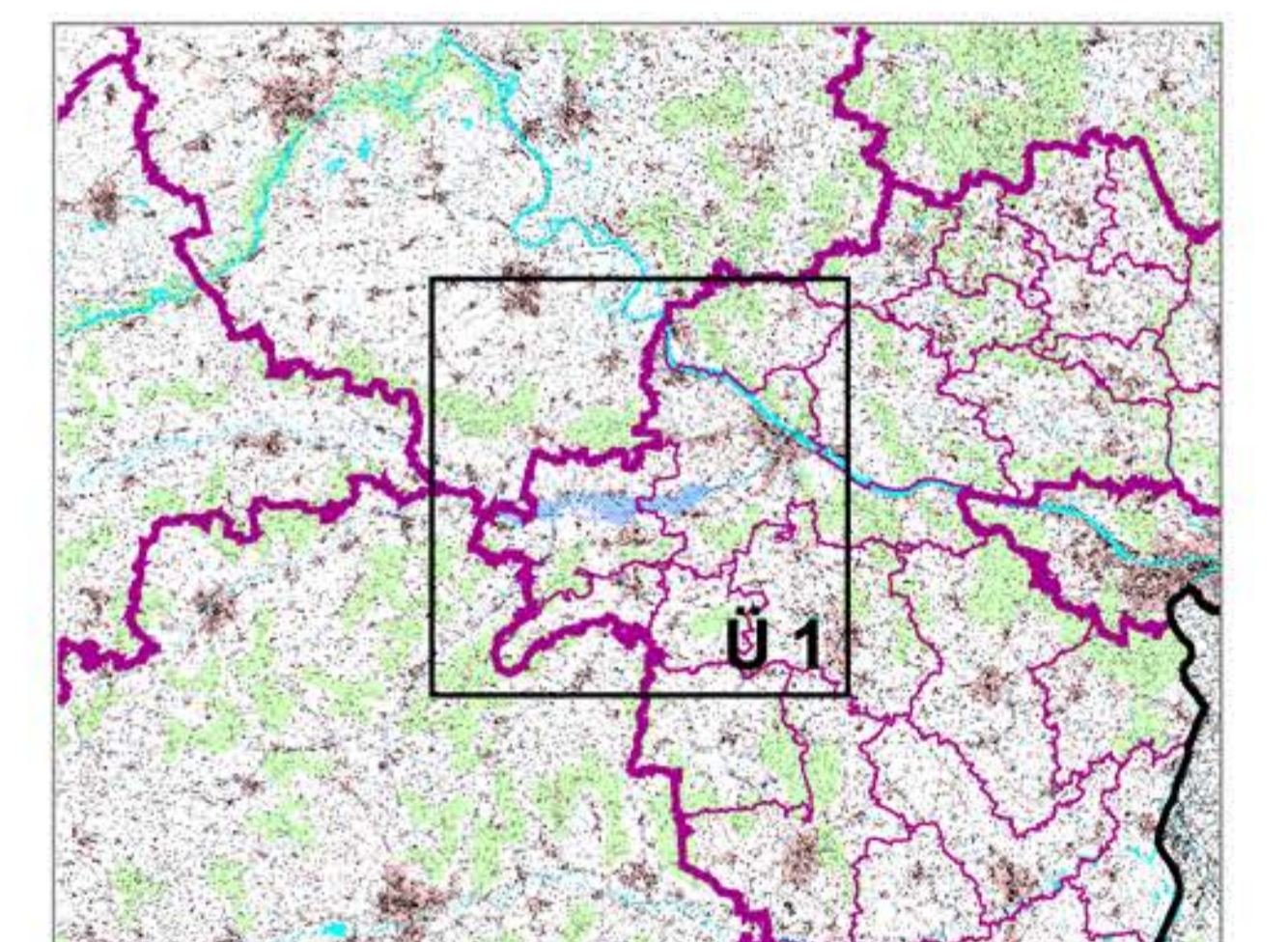


- Legende**
- Landkreis
 - Gemeinde
 - Blattsnitte
 - festgesetztes Überschwemmungsgebiet
 - vorläufig gesichertes Überschwemmungsgebiet
 - Grenze ermitteltes Überschwemmungsgebiet
 - ermitteltes Überschwemmungsgebiet



<small>Quellen: Geobasisdaten: © Landesamt für Vermessung und Geoinformation Bayern; Geofachdaten: Wasserwirtschaftsamt Deggendorf</small>	
<small>Vorhaben: Gew I, Vils Fluss-km 0,0 bis 19,2 Festsetzung des Überschwemmungsgebiets</small>	<small>Anlage: 2</small>
<small>Vorhabensträger: Freistaat Bayern</small>	<small>Plan-Nr.: Ü 1</small>
<small>Landkreis: Passau</small>	<small>Entwurf für: Ersatz für: Ursprung:</small>
<small>Gemeinde: Stadt Vilshofen a. d. Donau, Aldersbach</small>	<small>Maßstab: 1:25.000</small>
<small>Wasserwirtschaftsamt Deggendorf</small>	
<small>Entwurfsverfasser: 20.12.2012</small>	<small>entworfen gezeichnet Datum</small>
<small>Datum</small>	<small>geprüft Datum</small>