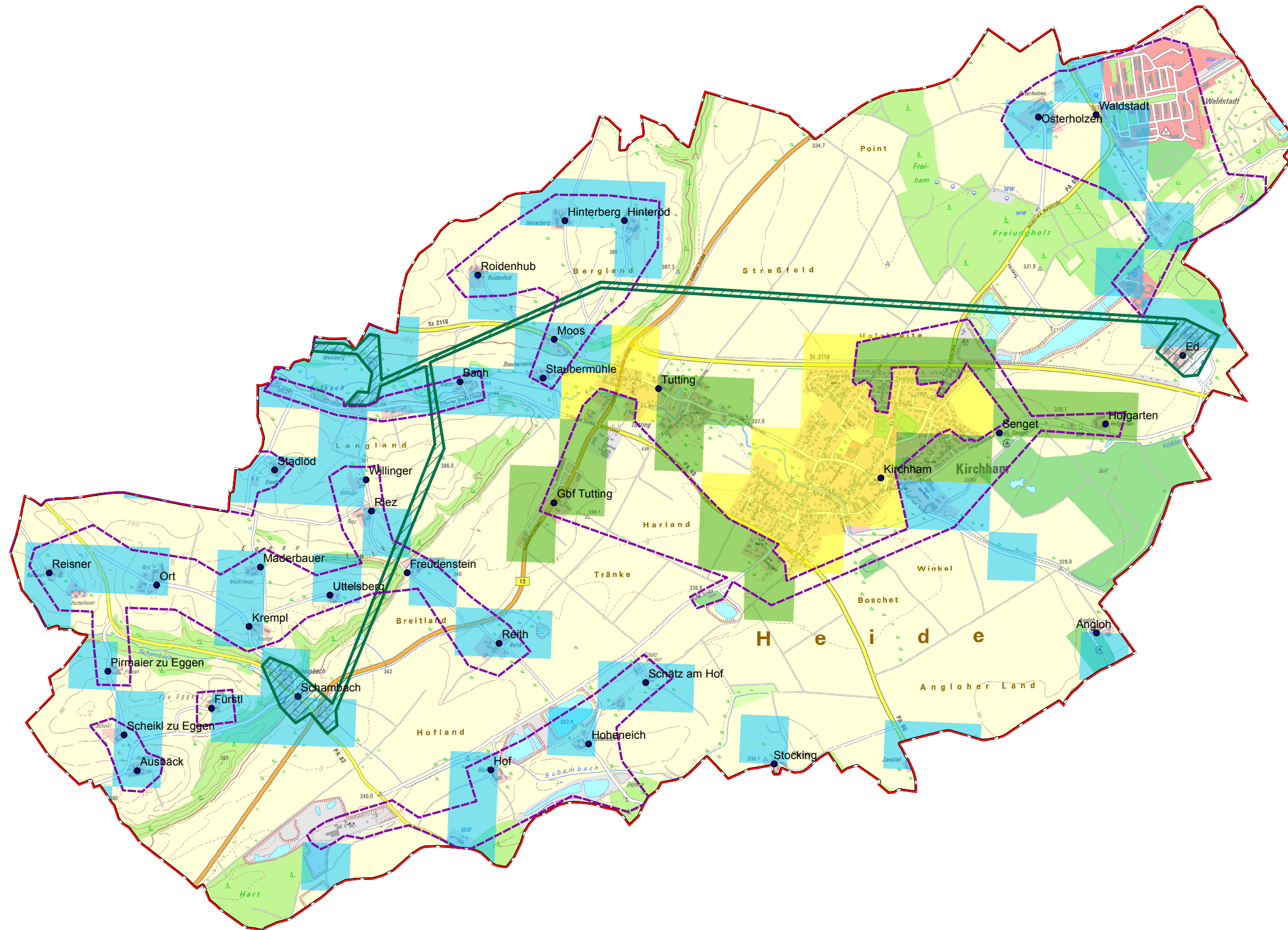


# Gemeinde Kirchham



## Legende

- vorl Erschließungsgebiete
- Ausbau gefördert oder eigenwirtschaftlich
- Gemeindegrenze
- Ortsteile

## Versorgung

- $\leq 15$  Mbit/s Down / 1 Mbit/s Up
- 16 Mbit/s Down / 1 Mbit/s Up
- $\geq 30$  Mbit/s Down / 2 Mbit/s Up



Koordinierungsstelle  
Landratsamt Passau  
Domplatz 11  
94032 Passau