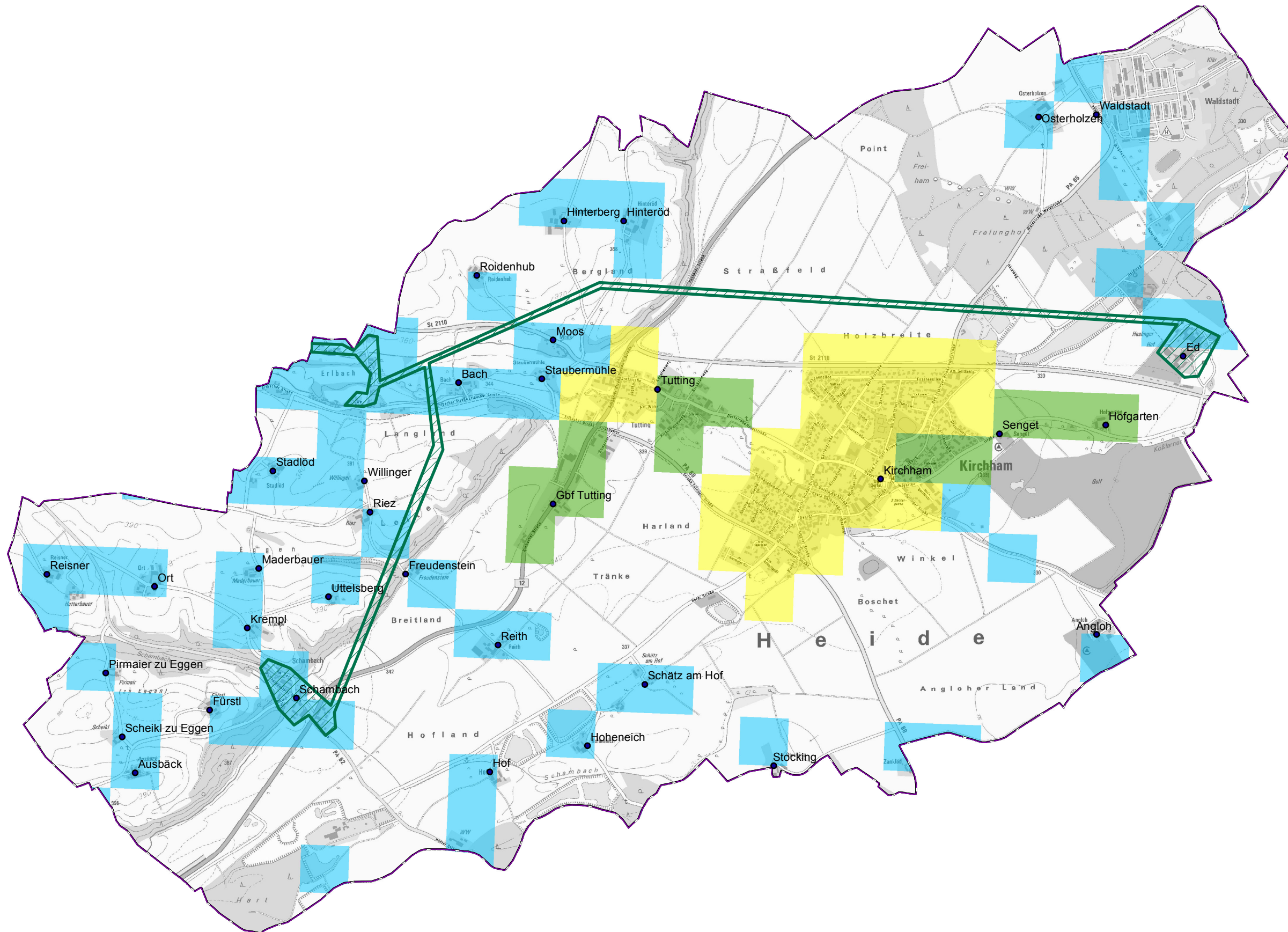


# Gemeinde Kirchham



## Legende

- Ausbau gefördert oder eigenwirtschaftlich
- vorl. Erschließungsgebiet / Gemeindegrenze
- Ortsteile

## Versorgung

- $\le 15 \text{ Mbit/s Down} / 1 \text{ Mbit/s Up}$
- $16 \text{ Mbit/s Down} / 1 \text{ Mbit/s Up}$
- $\ge 30 \text{ Mbit/s Down} / 2 \text{ Mbit/s Up}$



Koordinierungsstelle  
Landratsamt Passau  
Domplatz 11  
94032 Passau