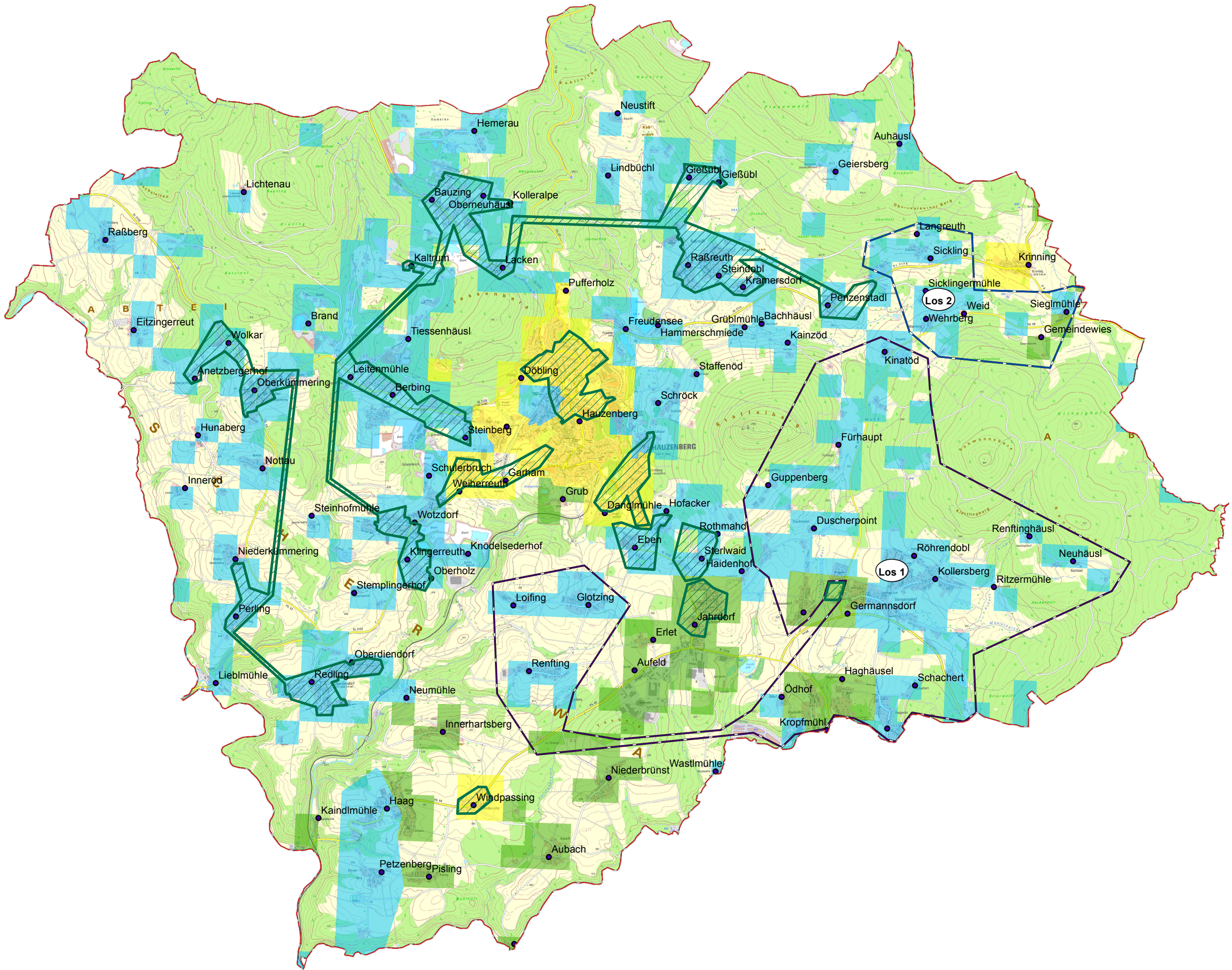


Gemeinde Hauzenberg



Legende

- vorl. Erschließungsgebiet II
Los 1
- vorl. Erschließungsgebiet III
Los 2
- Ausbau gefördert oder eigenwirtschaftlich
- Gemeindegrenze
- Ortsteile

Versorgung

- $\le 15 \text{ Mbit/s Down} / 1 \text{ Mbit/s Up}$
- 16 Mbit/s Down / 1 Mbit/s Up
- $\ge 30 \text{ Mbit/s Down} / 2 \text{ Mbit/s Up}$



Koordinierungsstelle
Landratsamt Passau
Domplatz 11
94032 Passau