

**Bodenrichtwerte
des
Landkreises Passau
für baureifes Land
2007 / 2008**



Erläuterung der Bodenrichtwerte

1. Gemäß § 193 Abs. 3 des Baugesetzbuches (BauGB) hat der Gutachterausschuss für Grundstückswerte im Bereich des Landkreises Passau die in der Bodenrichtwertliste angegebenen Bodenrichtwerte nach den Bestimmungen des Baugesetzbuchs und der Gutachterausschussverordnung vom 05. April 2005 (GVBl. Nr. 7/2005 S. 88) zum Stichtag 31.12.2008 ermittelt.
2. Der Bodenrichtwert ist der durchschnittliche Lagewert des Bodens für eine Mehrheit von Grundstücken, für die im Wesentlichen gleiche Nutzungs- und Wertverhältnisse vorliegen. Er ist bezogen auf den Quadratmeter Grundstücksfläche eines Grundstücks mit definiertem Grundstückszustand. Der Bodenrichtwert versteht sich als Orientierungswert und ist nicht mit dem Verkehrswert eines Grundstücks gleich zu setzen.
3. Der Bodenrichtwert wurde abgeleitet aus der Kaufpreissammlung für die Jahre 2007 und 2008. Dabei wurde der Richtwert ermittelt für den jeweiligen Hauptort und die restlichen Gemeindeteile sowie für bestimmte Zonen und für Bebauungsplanbereiche. Die Darstellung der Bebauungsplanbereiche in den beiliegenden Karten bezieht sich in der Regel auf den Geltungsbereich des jeweiligen Bebauungsplanes und nicht auf die in den Bebauungsplänen ausgewiesenen Bauflächen, auf die sich die angegebenen Quadratmeterpreise beziehen. Soweit sich insbesondere bei der Ermittlung der Werte für die restlichen Gemeindeteile bzw. für Gewerbegrundstücke aus der Kaufpreissammlung keine brauchbaren Kaufpreise ergaben, wurden sie von den Werten vergleichbarer Gemeinden abgeleitet bzw. geschätzt. Bei der Festlegung der Werte wurde zur Unterstützung eine Internet-Abfrage durchgeführt.
In bebauten Gebieten wurde der Bodenrichtwert mit dem Wert ermittelt, der sich ergeben würde, wenn der Boden unbebaut wäre.
4. Die Bodenrichtwertliste enthält keine Aussage zu Grundstücken in Weilern und sonstigen Außenbereichslagen. Derartige Grundstücke können nicht pauschal bewertet werden, da der Wert solcher Grundstücke von einer Vielzahl von speziellen Wertmerkmalen bestimmt wird.
5. Abweichungen eines einzelnen Grundstücks von dem Bodenrichtwertgrundstück in den wertbeeinflussenden Merkmalen und Umständen – wie Erschließungszustand, spezielle Lage, Art und Maß der baulichen Nutzung, landwirtschaftliche Nutzungsart, Bodenbeschaffenheit, Grundstücksgestalt – bewirken in der Regel entsprechende Abweichungen seines Verkehrswertes von dem Bodenrichtwert. Bei Bedarf können Antragsberechtigte nach § 193 BauGB ein Gutachten des Gutachterausschusses für Grundstückswerte über den Verkehrswert beantragen.
6. Die Bodenrichtwerte wurden grundsätzlich altlastenfrei ausgewiesen.
7. Bodenrichtwerte haben keine bindende Wirkung, soweit nichts anderes bestimmt oder vereinbart ist.
8. Ansprüche gegenüber den Trägern der Bauleitplanung und den Baugenehmigungsbehörden können weder aus den Bodenrichtwerten, den Abgrenzungen der Bodenrichtwertzonen bei zonalen Bodenrichtwerten, noch aus den sie beschreibenden Attributen abgeleitet werden.

Bodenrichtwerte für 2007- 2008

(Zeitraum 01.01.2007 – 31.12.2008)

Aicha v. Wald	baureifes Land							
Gemeinde- bzw. Ortsteil	Wohnbauflächen		gemischte Bauflächen		gewerbl. Bauflächen		Sonderbauflächen	
	ohne	mit	ohne	mit	ohne	mit	ohne	mit
	Erschließungskosten		Erschließungskosten		Erschließungskosten		Erschließungskosten	
Aicha v. Wald/Ort	35,00 €	60,00 €			20,00 €	35,00 €		
Ortsmitte				60,00 €				
Weferting	20,00 €	45,00 €						
Restgemeinden	17,00 €	37,00 €						

Bodenrichtwerte für 2007 - 2008

(Zeitraum 01.01.2007 – 31.12.2008)

Aidenbach	baureifes Land							
Gemeinde- bzw. Ortsteil	Wohnbauflächen		gemischte Bauflächen		gewerbl. Bauflächen		Sonderbauflächen	
	ohne	mit	ohne	mit	ohne	mit	ohne	mit
	Erschließungskosten		Erschließungskosten		Erschließungskosten		Erschließungskosten	
Aidenbach/Ort	28,00 €	53,00 €				18,00 €		
Restgemeinden	17,00 €	37,00 €						

Bodenrichtwerte für 2007 - 2008

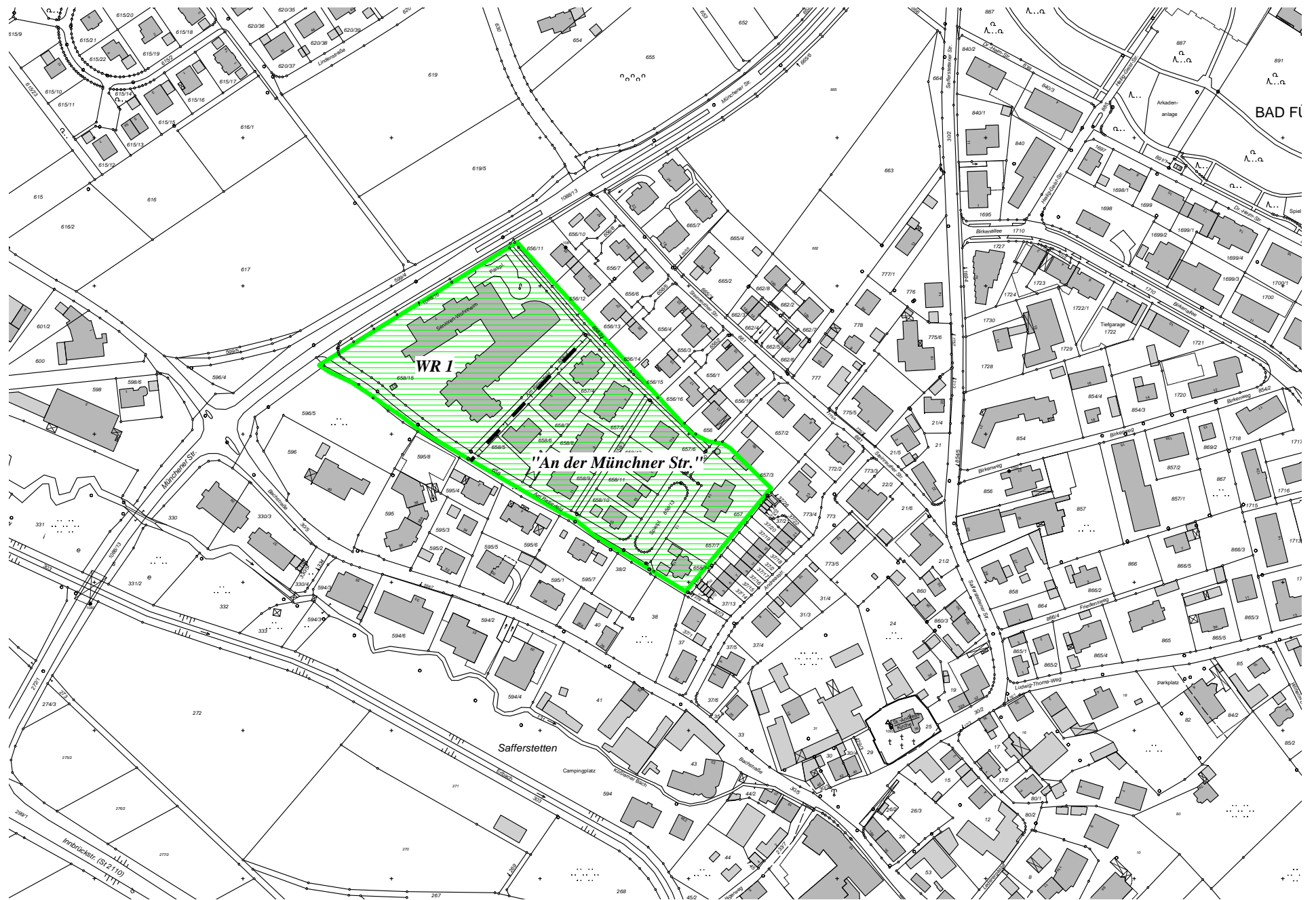
(Zeitraum 01.01.2007 – 31.12.2008)

Aldersbach	baureifes Land															
Gemeinde- bzw. Ortsteil	Wohnbauflächen ohne Erschließungskosten		mit Erschließungskosten		gemischte Bauflächen ohne Erschließungskosten		mit Erschließungskosten		gewerbl. Bauflächen ohne Erschließungskosten		mit Erschließungskosten		Sonderbauflächen ohne Erschließungskosten		mit Erschließungskosten	
Aldersbach/Ort	30,00 €		55,00 €						13,00 €							
Walchsing	22,00 €		45,00 €													
Pörndorf	22,00 €		45,00 €													
Restgemeinden	20,00 €		38,00 €						10,00 €							

Bodenrichtwerte für 2007 - 2008

(Zeitraum 01.01.2007 – 31.12.2008)

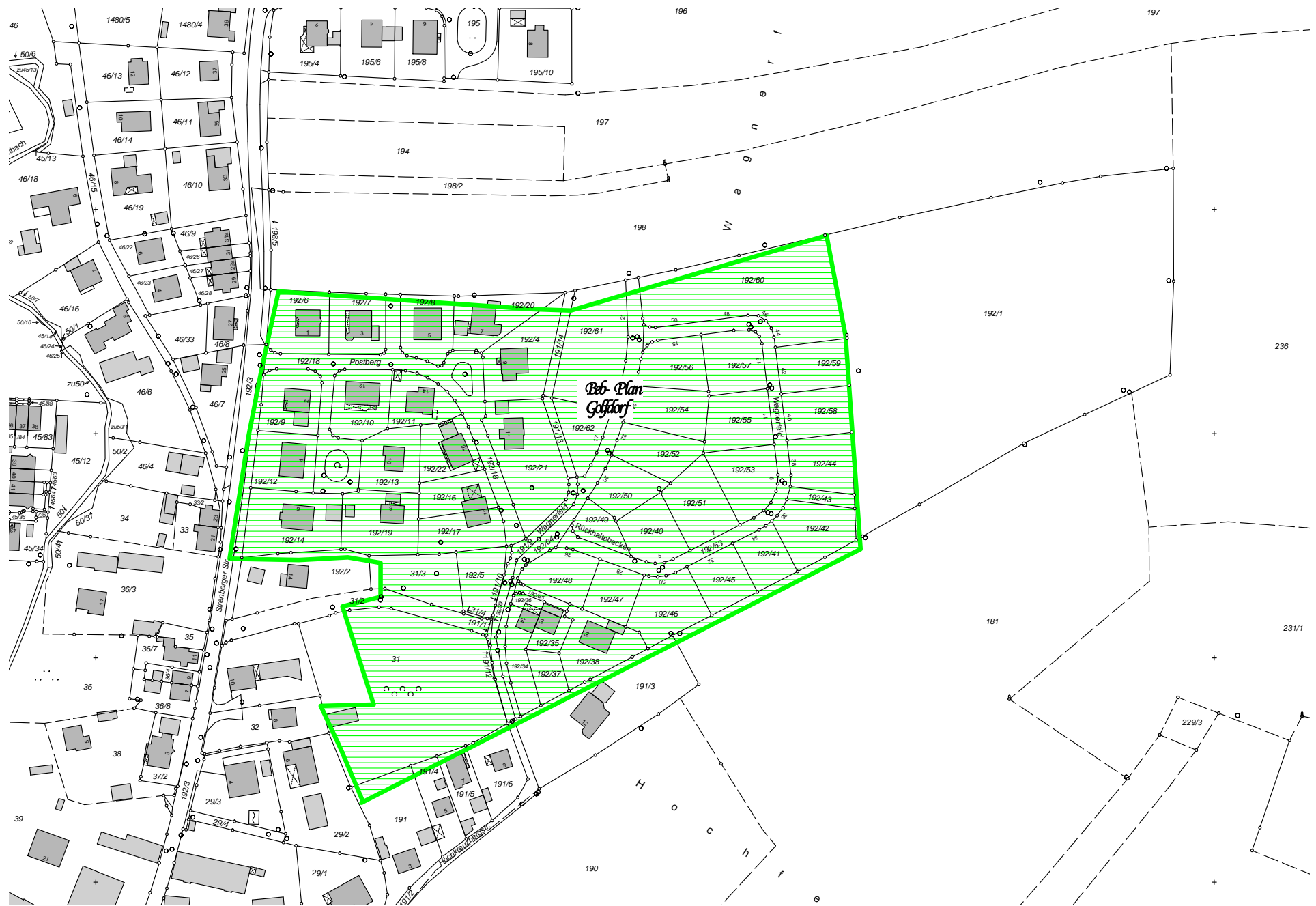
Bad Füssing	baureifes Land							
Gemeinde- bzw. Ortsteil	Wohnbauflächen ohne Erschließungskosten mit		gemischte Bauflächen ohne Erschließungskosten mit		gewerbl. Bauflächen ohne Erschließungskosten mit		Sonderbauflächen ohne Erschließungskosten mit	
Bad Füssing/ Safferstetten	90,00 €	120,00 €						
Kurgebiet							Richtwert mangels aktueller Verkäufe nicht feststellbar	
Beb.-Plan „An der Münchner Str.“ ohne WR 1		210,00 €						
Eggfing	33,00 €	70,00 €						
Würding	45,00 €	75,00 €						
Aigen a. Inn	30,00 €	55,00 €						



Bodenrichtwerte für 2007 - 2008

(Zeitraum 01.01.2007 – 31.12.2008)

Bad Griesbach	baureifes Land							
Gemeinde- bzw. Ortsteil	Wohnbauflächen ohne Erschließungskosten mit		gemischte Bauflächen ohne Erschließungskosten mit		gewerbl. Bauflächen ohne Erschließungskosten mit		Sonderbauflächen ohne Erschließungskosten mit	
Griesbach/Stadt	80,00 €	105,00 €						
Zentrum			Richtwert mangels Verkäufen nicht feststellbar					
Kurgebiet							Richtwert mangels Verkäufen nicht feststellbar	
Karpfham Beb.-Plan „Golfdorf“		80,00 €						
Karpfham-Ort/ Singham/Schwaim	42,00 €	65,00 €			20,00 €			
Restgemeinden	22,00 €	42,00 €						



Bodenrichtwerte für 2007 - 2008

(Zeitraum 01.01.2007 – 31.12.2008)

Beutelsbach	baureifes Land							
Gemeinde- bzw. Ortsteil	Wohnbauflächen		gemischte Bauflächen		gewerbl. Bauflächen		Sonderbauflächen	
	ohne	mit	ohne	mit	ohne	mit	ohne	mit
	Erschließungskosten		Erschließungskosten		Erschließungskosten		Erschließungskosten	
Beutelsbach	20,00 €	36,00 €						

Bodenrichtwerte für 2007 - 2008

(Zeitraum 01.01.2007 – 31.12.2008)

Breitenberg	baureifes Land							
Gemeinde- bzw. Ortsteil	Wohnbauflächen ohne Erschließungskosten mit		gemischte Bauflächen ohne Erschließungskosten mit		gewerbl. Bauflächen ohne Erschließungskosten mit		Sonderbauflächen ohne Erschließungskosten mit	
Breitenberg	16,00 €	32,00 €						

Bodenrichtwerte für 2007 - 2008

(Zeitraum 01.01.2007 – 31.12.2008)

Büchlberg	baureifes Land							
Gemeinde- bzw. Ortsteil	Wohnbauflächen ohne Erschließungskosten mit		gemischte Bauflächen ohne Erschließungskosten mit		gewerbl. Bauflächen ohne Erschließungskosten mit		Sonderbauflächen ohne Erschließungskosten mit	
Büchlberg/Ort	50,00 €	70,00 €			22,00 €			
Restgemeinden	30,00 €	45,00 €						

Bodenrichtwerte für 2007 - 2008

(Zeitraum 01.01.2007 – 31.12.2008)

Eging a. See	baureifes Land							
Gemeinde- bzw. Ortsteil	Wohnbauflächen ohne Erschließungskosten mit		gemischte Bauflächen ohne Erschließungskosten mit		gewerbl. Bauflächen ohne Erschließungskosten mit		Sonderbauflächen ohne Erschließungskosten mit	
Eging a. See/Ort	38,00 €	58,00 €			18,00 €	26,00 €		
Rohrbach	31,00 €	54,00 €						
Loipfering	31,00 €	54,00 €						
Restgemeinden	23,00 €	44,00 €						

Bodenrichtwerte für 2007 - 2008

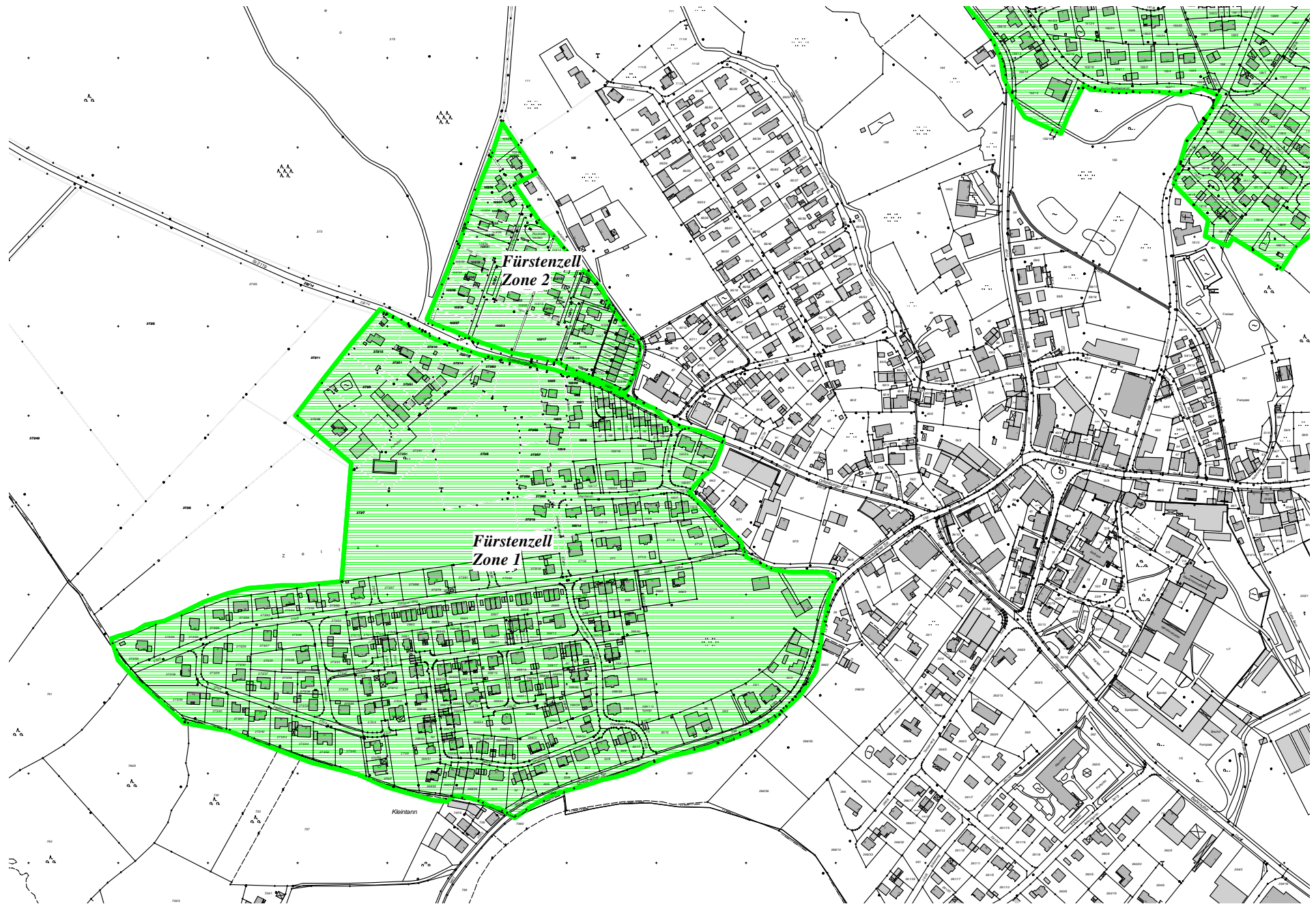
(Zeitraum 01.01.2007 – 31.12.2008)

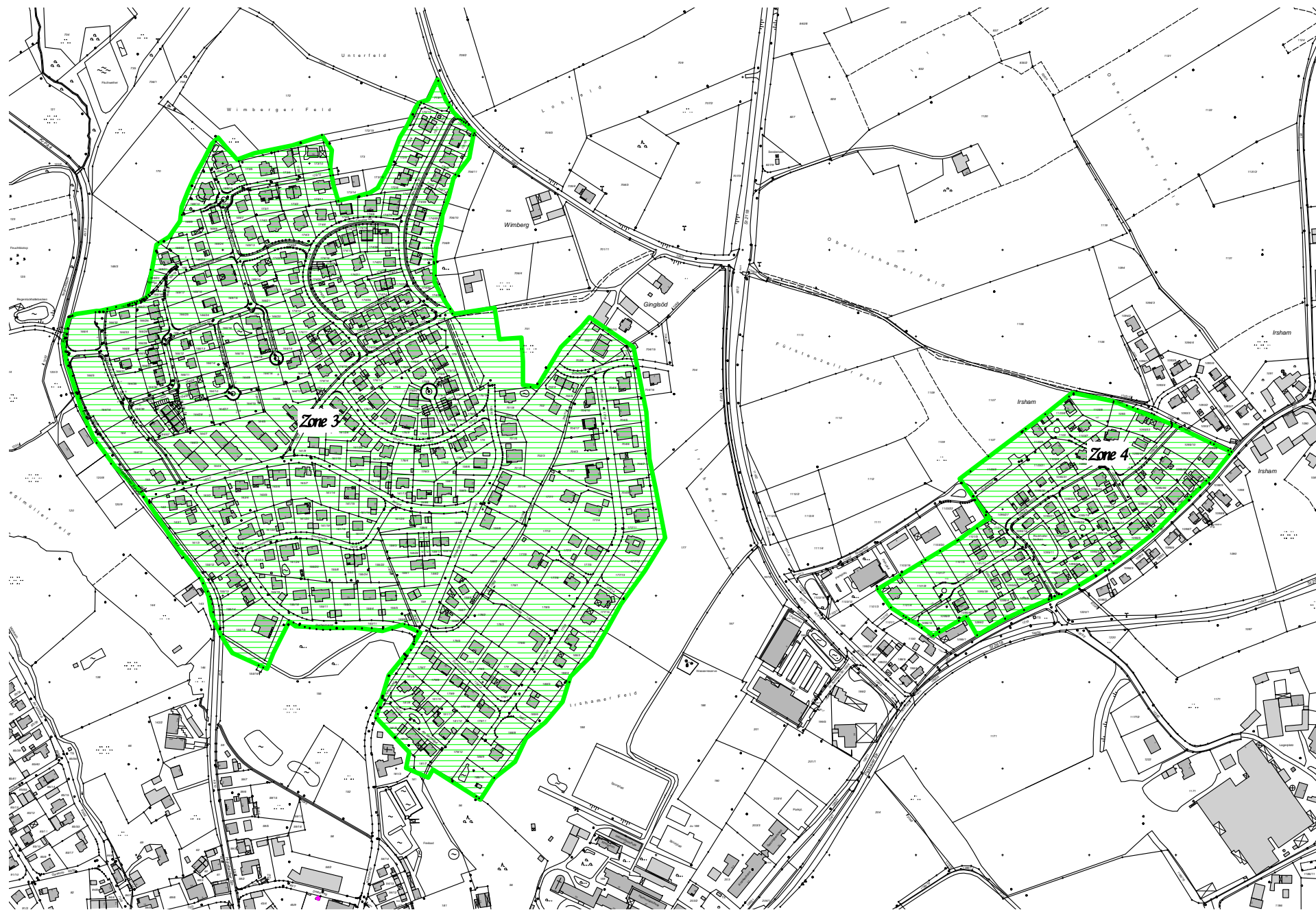
Fürstenstein	baureifes Land							
Gemeinde- bzw. Ortsteil	Wohnbauflächen ohne Erschließungskosten mit		gemischte Bauflächen ohne Erschließungskosten mit		gewerbl. Bauflächen ohne Erschließungskosten mit		Sonderbauflächen ohne Erschließungskosten mit	
Fürstenstein/Ort Nammering Oberpolling	20,00 €	42,00 €						
Restgemeinden	17,00 €	35,00 €						

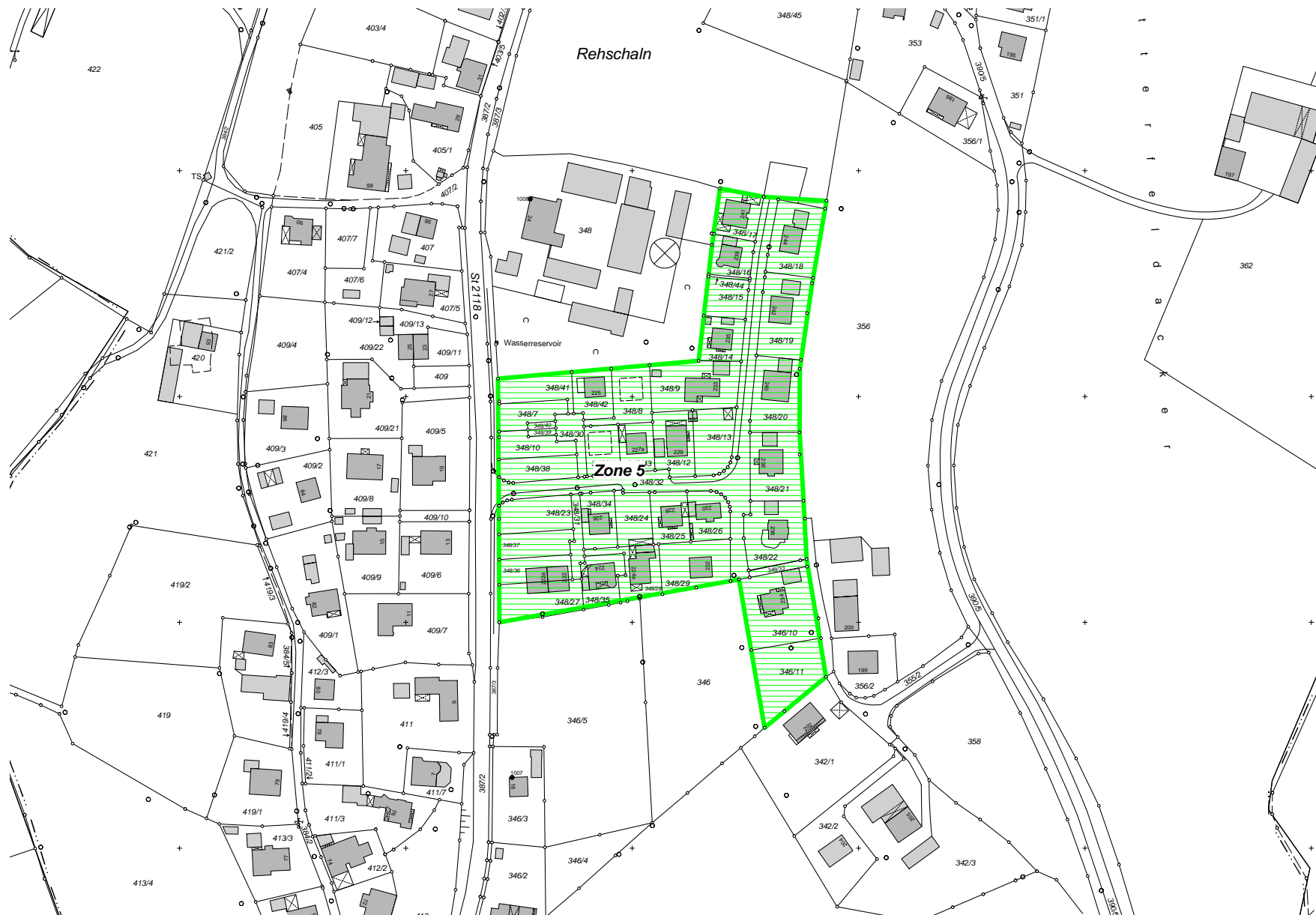
Bodenrichtwerte für 2007 - 2008

(Zeitraum 01.01.2007 – 31.12.2008)

Fürstencell	baureifes Land							
Gemeinde- bzw. Ortsteil	Wohnbauflächen ohne Erschließungskosten mit		gemischte Bauflächen ohne Erschließungskosten mit		gewerbl. Bauflächen ohne Erschließungskosten mit		Sonderbauflächen ohne Erschließungskosten mit	
Fürstencell/Ort	50,00 €	75,00 €				25,00 €		
Fürstencell Zentrum			Richtwert mangels aktueller Verkäufe nicht feststellbar					
Zone 1	50,00 €	70,00 €						
Zone 2	30,00 €	65,00 €						
Zone 3	50,00 €	75,00 €						
Zone 4	60,00 €	80,00 €						
Zone 5	-	60,00 €						
Bad Höhenstadt	30,00 €	55,00 €						
Engertsham	25,00 €	50,00 €						
Restgemeinden	25,00 €	50,00 €						



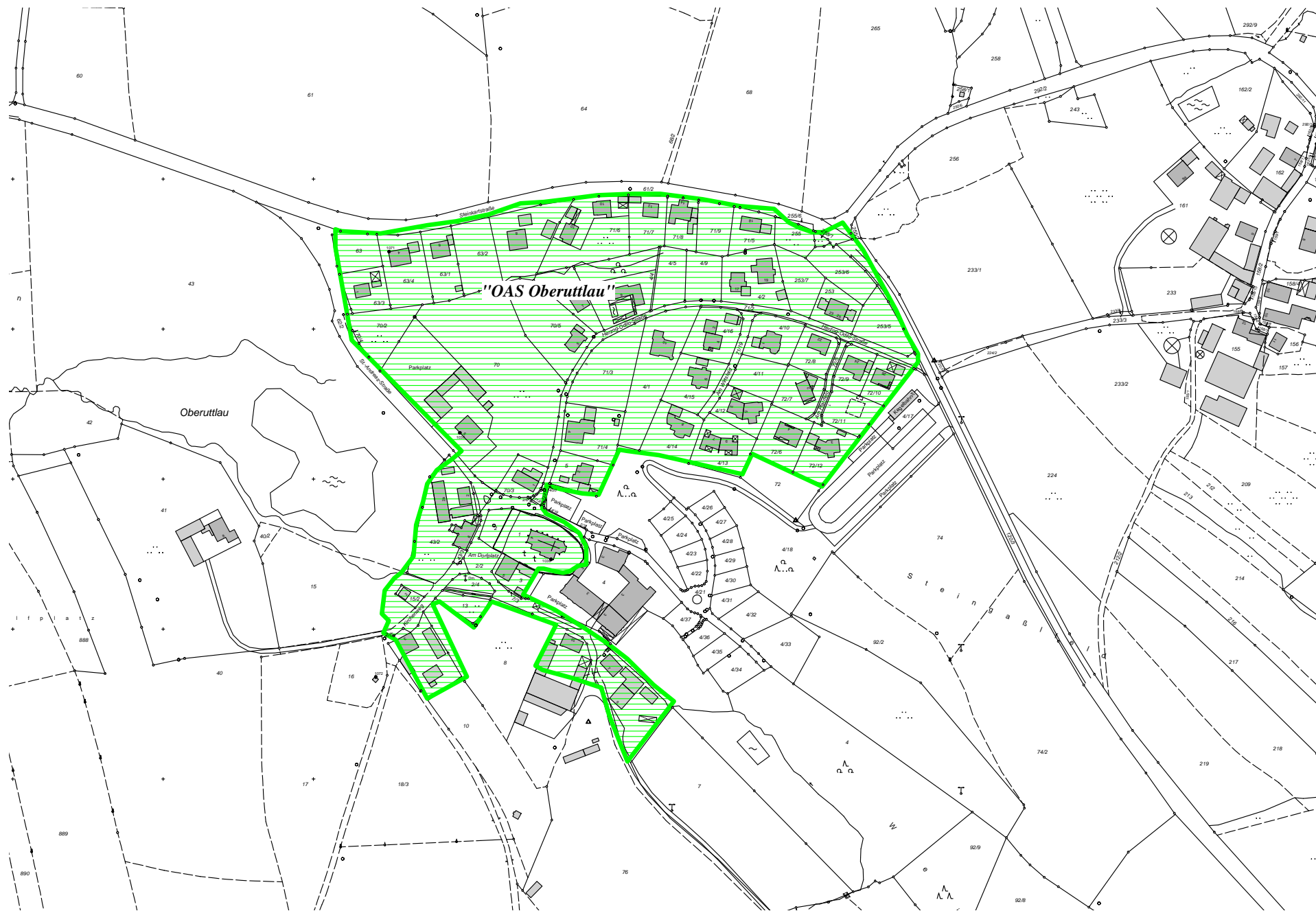




Bodenrichtwerte für 2007 - 2008

(Zeitraum 01.01.2007 – 31.12.2008)

Haarbach	baureifes Land							
Gemeinde- bzw. Ortsteil	Wohnbauflächen		gemischte Bauflächen		gewerbl. Bauflächen		Sonderbauflächen	
	ohne	mit	ohne	mit	ohne	mit	ohne	mit
	Erschließungskosten		Erschließungskosten		Erschließungskosten		Erschließungskosten	
Haarbach/Ort	30,00 €	55,00 €						
Oberuttlau OAS	55,00 €	75,00 €						
Restgemeinden	25,00 €	47,00 €						



Bodenrichtwerte für 2007 - 2008

(Zeitraum 01.01.2007 – 31.12.2008)

Hauzenberg	b a u r e i f e s L a n d							
Gemeinde- bzw. Ortsteil	Wohnbauflächen ohne Erschließungskosten mit		gemischte Bauflächen ohne Erschließungskosten mit		gewerbl. Bauflächen ohne Erschließungskosten mit		Sonderbauflächen ohne Erschließungskosten mit	
Hauzenberg/Stadt	50,00 €	75,00 €						
Zentrum			Richtwert mangels Verkäufen nicht feststellbar					
Jahrdorf	28,00 €	55,00 €			20,00 €			
Oberkümmering					15,00 €			
Restgemeinden	28,00 €	55,00 €						

Bodenrichtwerte für 2007 - 2008

(Zeitraum 01.01.2007 – 31.12.2008)

Hofkirchen	baureifes Land							
Gemeinde- bzw. Ortsteil	Wohnbauflächen		gemischte Bauflächen		gewerbl. Bauflächen		Sonderbauflächen	
	ohne	mit	ohne	mit	ohne	mit	ohne	mit
	Erschließungskosten		Erschließungskosten		Erschließungskosten		Erschließungskosten	
Hofkirchen	25,00 €	48,00 €			8,00 €			
Garham	25,00 €	45,00 €			8,00 €			

Bodenrichtwerte für 2007 - 2008

(Zeitraum 01.01.2007 – 31.12.2008)

Hutthurm	baureifes Land							
Gemeinde- bzw. Ortsteil	Wohnbauflächen ohne Erschließungskosten mit		gemischte Bauflächen ohne Erschließungskosten mit		gewerbl. Bauflächen ohne Erschließungskosten mit		Sonderbauflächen ohne Erschließungskosten mit	
Hutthurm/Ort	42,00 €	65,00 €				27,00 €		
Prag	25,00 €	45,00 €						
Restgemeinden	20,00 €	38,00 €						

Bodenrichtwerte für 2007 - 2008

(Zeitraum 01.01.2007 – 31.12.2008)

Kirchham	baureifes Land							
Gemeinde- bzw. Ortsteil	Wohnbauflächen		gemischte Bauflächen		gewerbl. Bauflächen		Sonderbauflächen	
	ohne	mit	ohne	mit	ohne	mit	ohne	mit
	Erschließungskosten		Erschließungskosten		Erschließungskosten		Erschließungskosten	
Kirchham/Ort	60,00 €	90,00 €						
Restgemeinden	20,00 €	35,00 €				22,00 €		

Bodenrichtwerte für 2007 - 2008

(Zeitraum 01.01.2007 – 31.12.2008)

Köflarn	baureifes Land							
Gemeinde- bzw. Ortsteil	Wohnbauflächen ohne Erschließungskosten mit		gemischte Bauflächen ohne Erschließungskosten mit		gewerbl. Bauflächen ohne Erschließungskosten mit		Sonderbauflächen ohne Erschließungskosten mit	
Köflarn	24,00 €	46,00 €						

Bodenrichtwerte für 2007 - 2008

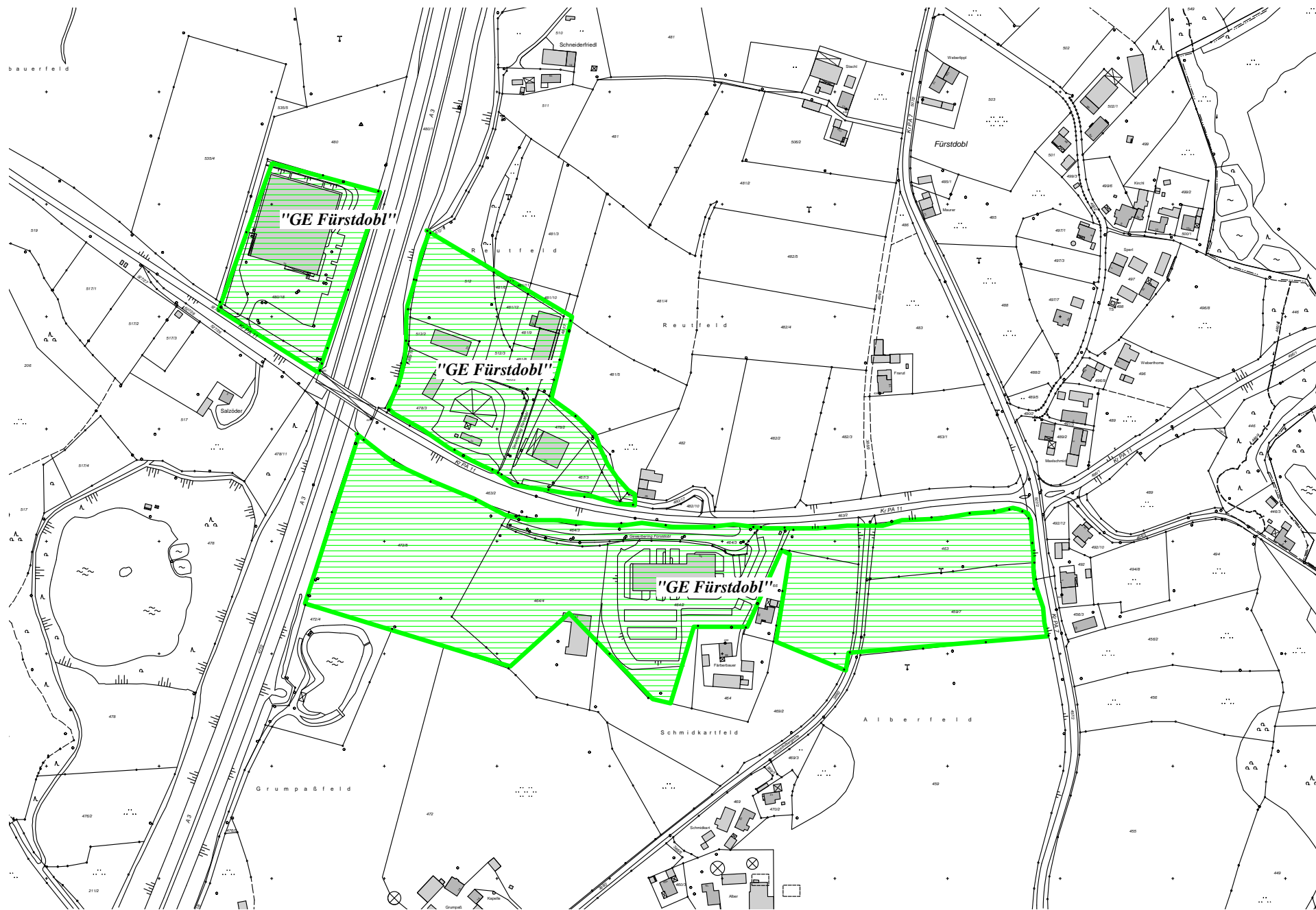
(Zeitraum 01.01.2007 – 31.12.2008)

Malching	baureifes Land							
Gemeinde- bzw. Ortsteil	Wohnbauflächen		gemischte Bauflächen		gewerbl. Bauflächen		Sonderbauflächen	
	ohne	mit	ohne	mit	ohne	mit	ohne	mit
	Erschließungskosten		Erschließungskosten		Erschließungskosten		Erschließungskosten	
Malching	23,00 €	43,00 €						

Bodenrichtwerte für 2007 - 2008

(Zeitraum 01.01.2007 – 31.12.2008)

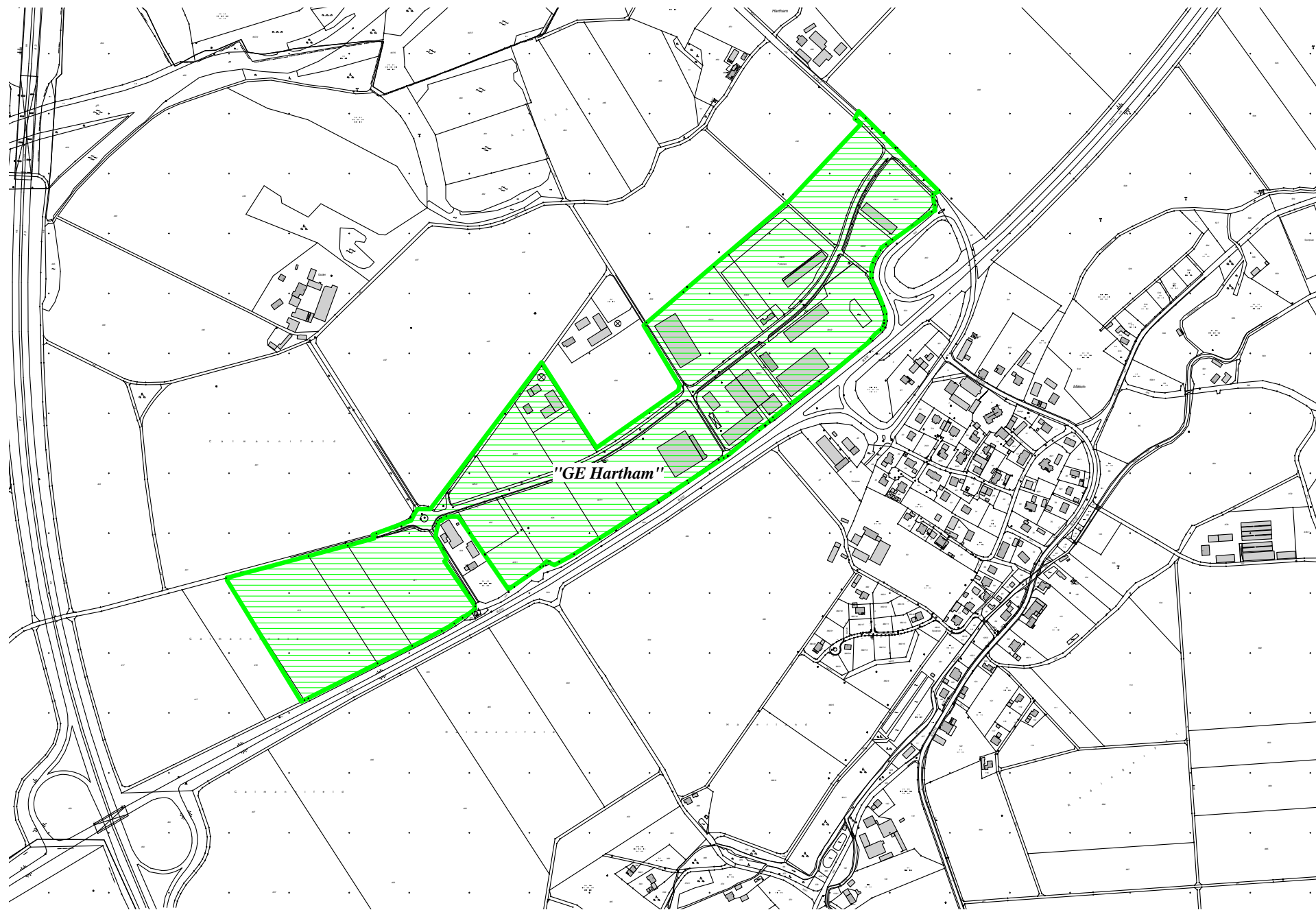
Neuburg a. Inn	baureifes Land															
Gemeinde- bzw. Ortsteil	Wohnbauflächen ohne Erschließungskosten		mit Erschließungskosten		gemischte Bauflächen ohne Erschließungskosten		mit Erschließungskosten		gewerbl. Bauflächen ohne Erschließungskosten		mit Erschließungskosten		Sonderbauflächen ohne Erschließungskosten		mit Erschließungskosten	
Neuburg a. Inn/Ort Dommelstadl	55,00 €		90,00 €													
GE Fürstdobl									18,00 €							
Neukirchen a. Inn/ Kurzeichet	50,00 €		80,00 €													
Pfenningbach	50,00 €		85,00 €													
Restgemeinden	30,00 €		50,00 €													

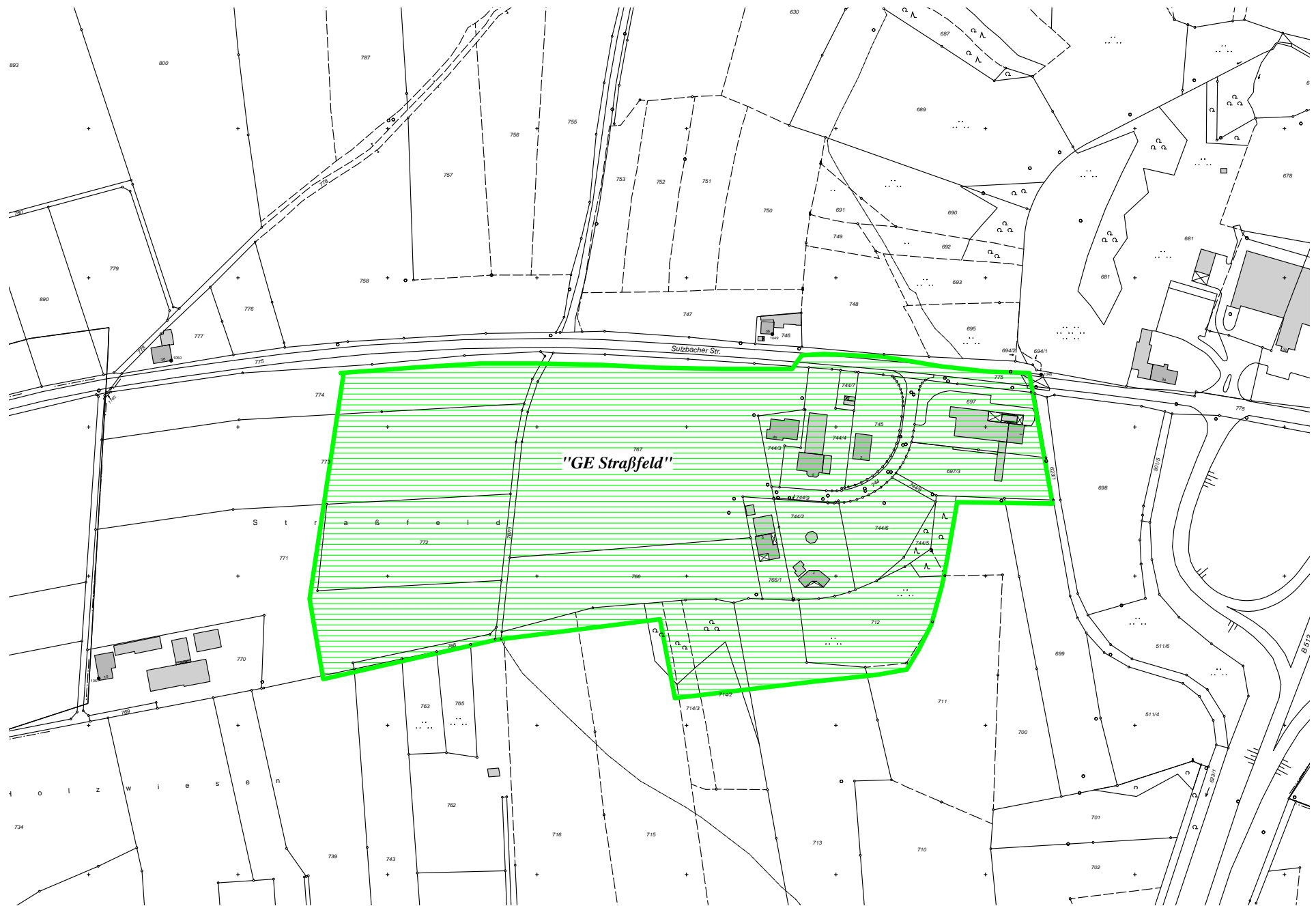


Bodenrichtwerte für 2007 - 2008

(Zeitraum 01.01.2007 – 31.12.2008)

Neuhaus a. Inn	baureifes Land							
Gemeinde- bzw. Ortsteil	Wohnbauflächen		gemischte Bauflächen		gewerbl. Bauflächen		Sonderbauflächen	
	ohne	mit	ohne	mit	ohne	mit	ohne	mit
	Erschließungskosten		Erschließungskosten		Erschließungskosten		Erschließungskosten	
Neuhaus a. Inn/Ort Vornbach	45,00 €	65,00 €						
GE Hartham					15,00 €			
GE Straßfeld					15,00 €			
Restgemeinden	25,00 €	45,00 €						





Bodenrichtwerte für 2007 - 2008

(Zeitraum 01.01.2007 – 31.12.2008)

Neukirchen v. Wald	baureifes Land							
Gemeinde- bzw. Ortsteil	Wohnbauflächen ohne Erschließungskosten mit		gemischte Bauflächen ohne Erschließungskosten mit		gewerbl. Bauflächen ohne Erschließungskosten mit		Sonderbauflächen ohne Erschließungskosten mit	
Neukirchen v. Wald	28,00 €	60,00 €			18,00 €			

Bodenrichtwerte für 2007 - 2008

(Zeitraum 01.01.2007 - 31.12.2008)

Oberzell	baureifes Land							
Gemeinde- bzw. Ortsteil	Wohnbauflächen ohne Erschließungskosten mit		gemischte Bauflächen ohne Erschließungskosten mit		gewerbl. Bauflächen ohne Erschließungskosten mit		Sonderbauflächen ohne Erschließungskosten mit	
Oberzell/Ort	55,00 €	80,00 €						
Restgemeinden	30,00 €	50,00 €						

Bodenrichtwerte für 2007 - 2008

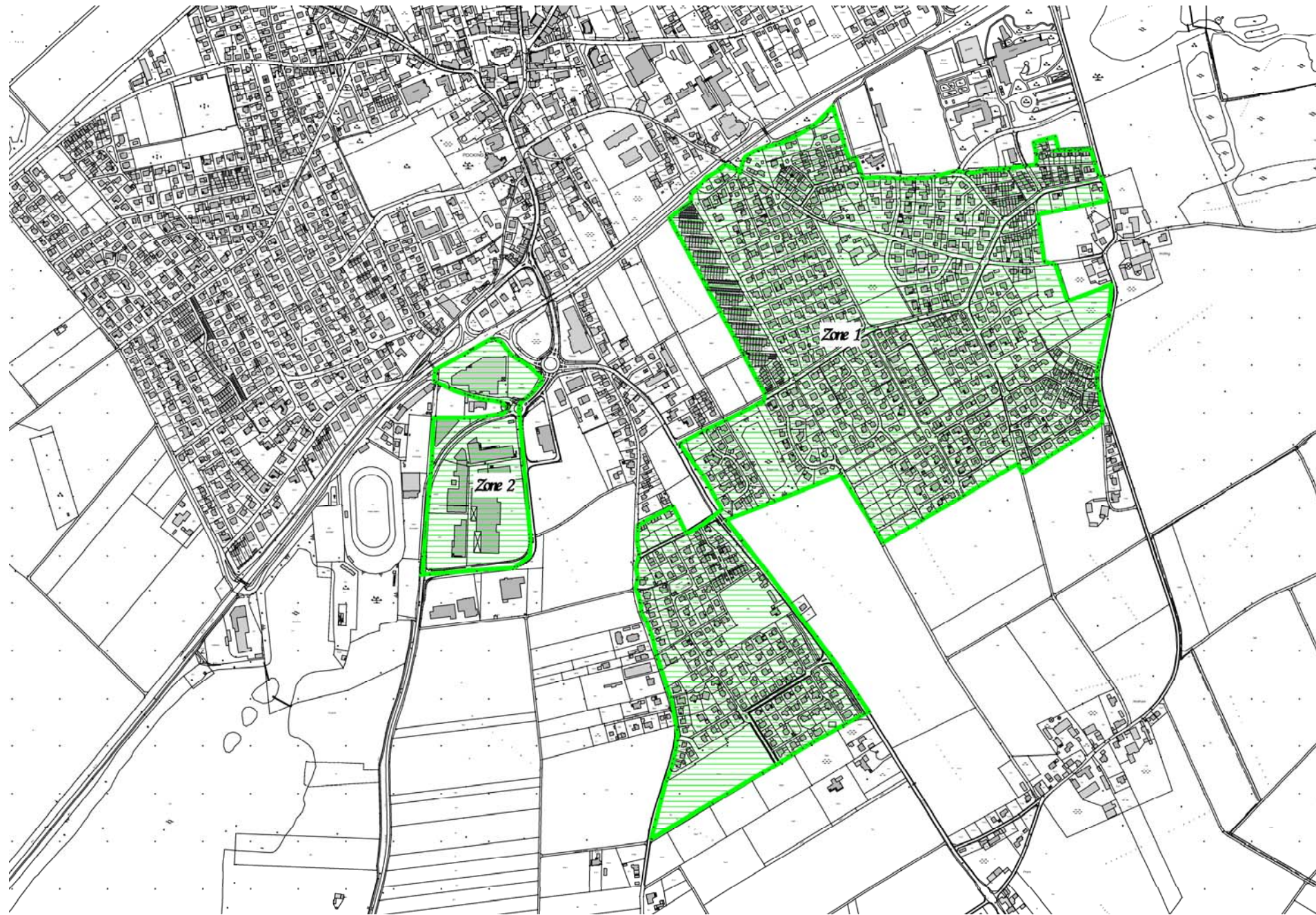
(Zeitraum 01.01.2007 - 31.12.2008)

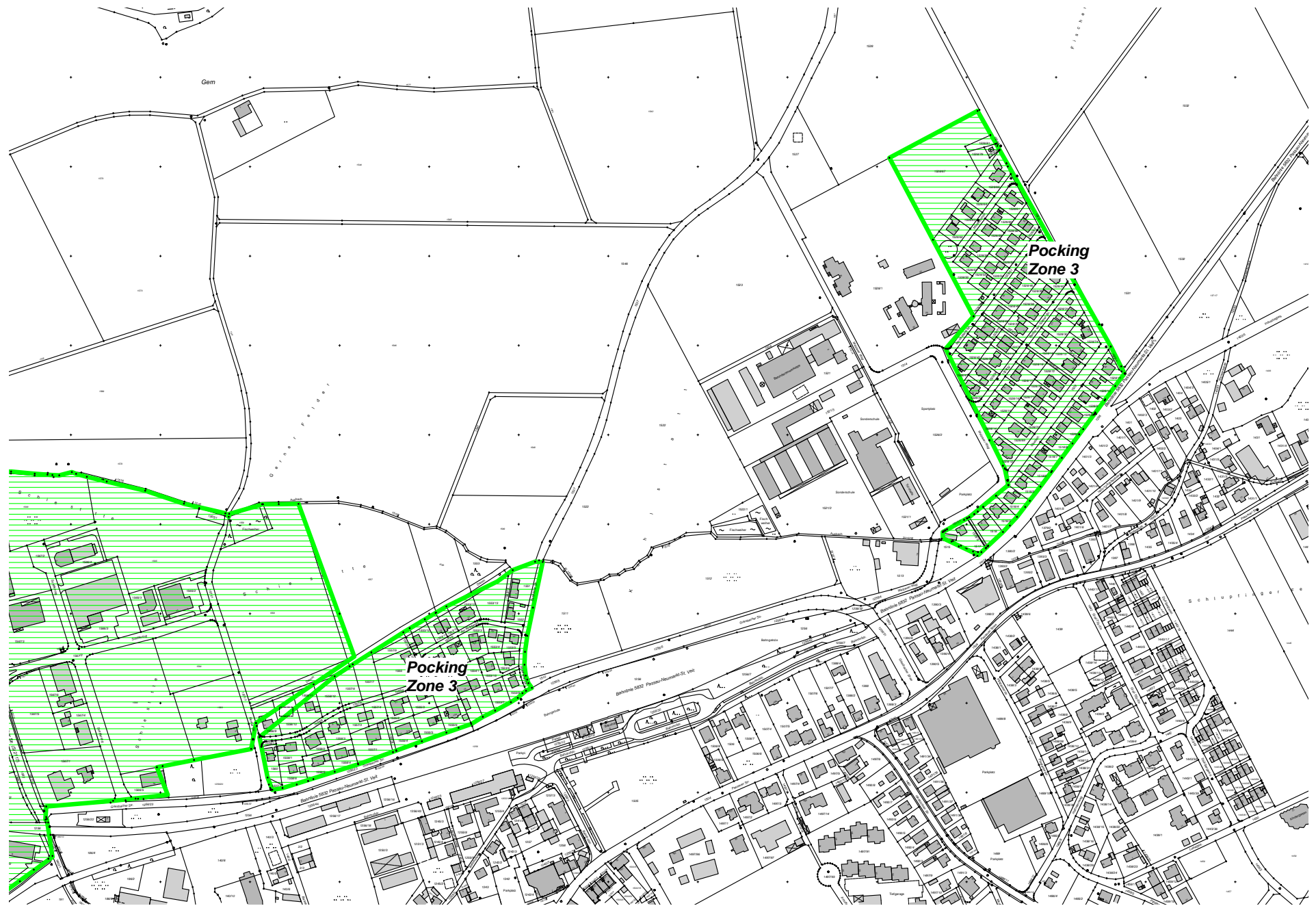
Ortenburg	baureifes Land							
Gemeinde- bzw. Ortsteil	Wohnbauflächen ohne Erschließungskosten mit Erschließungskosten		gemischte Bauflächen ohne Erschließungskosten mit Erschließungskosten		gewerbl. Bauflächen ohne Erschließungskosten mit Erschließungskosten		Sonderbauflächen ohne Erschließungskosten mit Erschließungskosten	
Ortenburg/Ort	48,00 €	78,00 €						
Dorfbach	25,00 €	55,00 €						
Söldenau	30,00 €	50,00 €						
Restgemeinden	20,00 €	40,00 €						

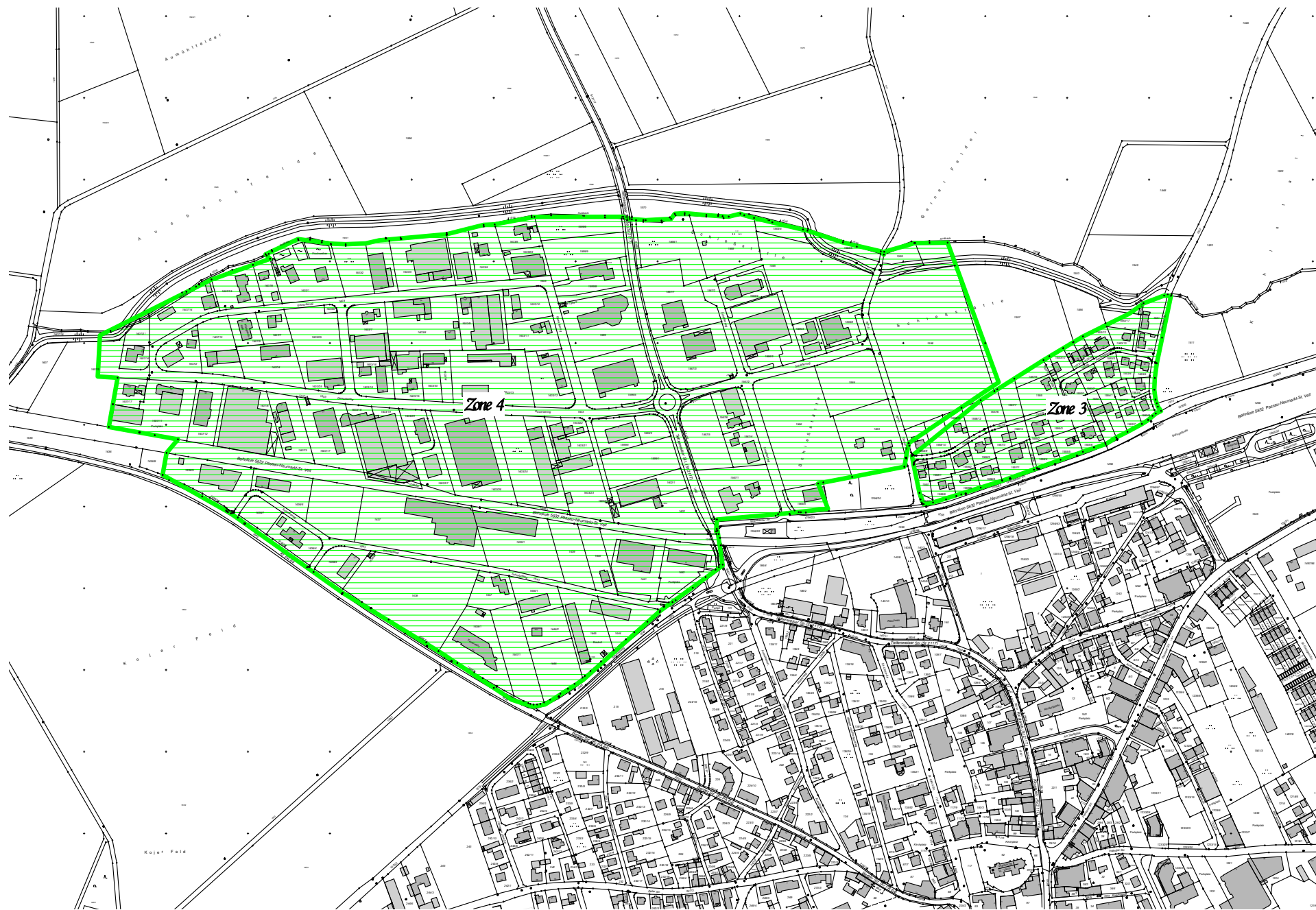
Bodenrichtwerte für 2007 - 2008

(Zeitraum 01.01.2007 - 31.12.2008)

Pocking	baureifes Land							
Gemeinde- bzw. Ortsteil	Wohnbauflächen ohne Erschließungskosten mit		gemischte Bauflächen ohne Erschließungskosten mit		gewerbl. Bauflächen ohne Erschließungskosten mit		Sonderbauflächen ohne Erschließungskosten mit	
Pocking/Stadt	65,00 €	85,00 €						
Zentrum GRZ 0,7/GFZ 2,0				200,00 €				
Zone 1	60,00 €	90,00 €						
Zone 2							60,00 €	80,00 €
Zone 3	48,00 €	64,00 €						
Zone 4						48,00 €		
Hartkirchen	27,00 €	58,00 €						
Indling/Schlupfing	50,00 €	78,00 €						
Restgemeinden	25,00 €	45,00 €						



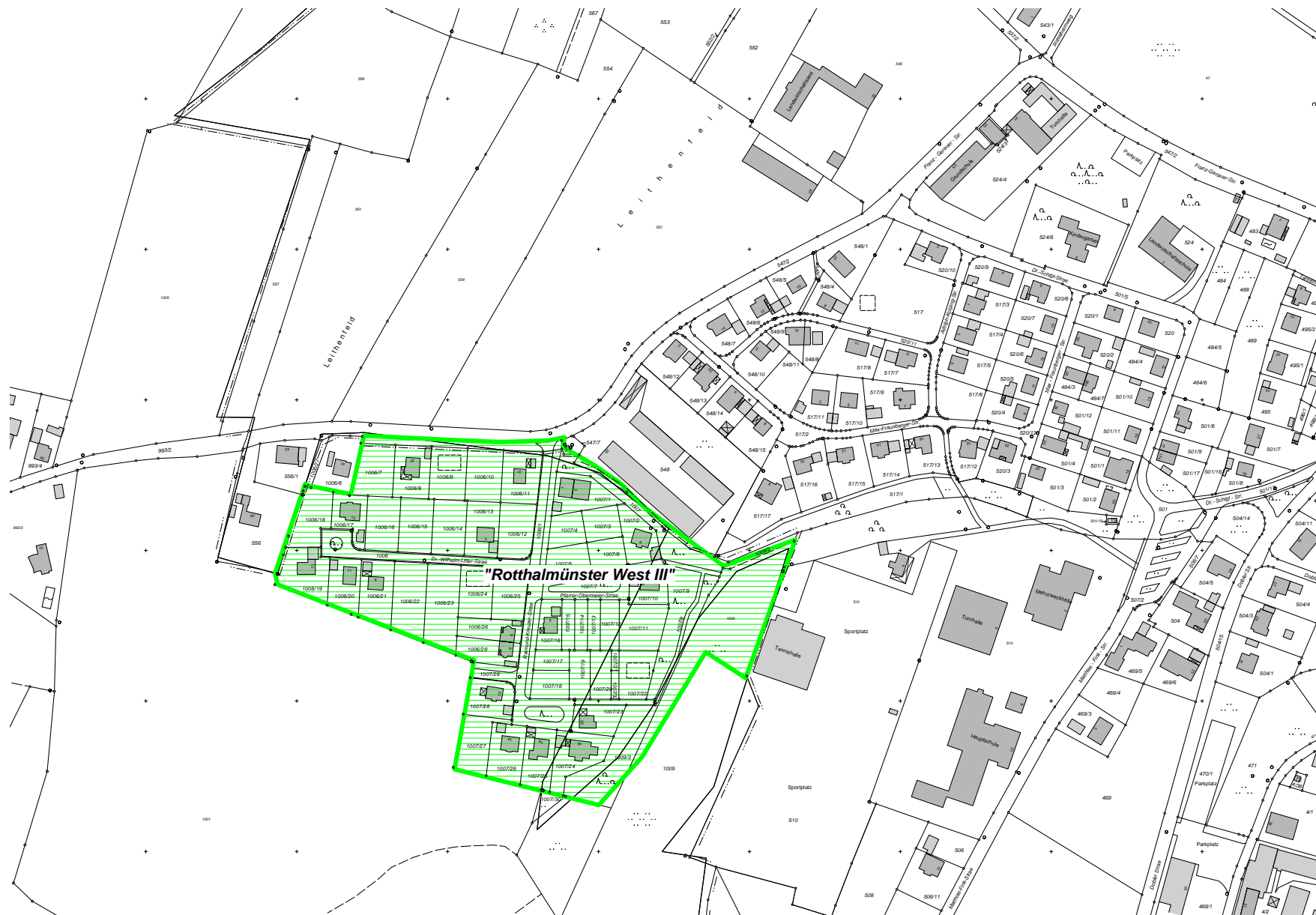


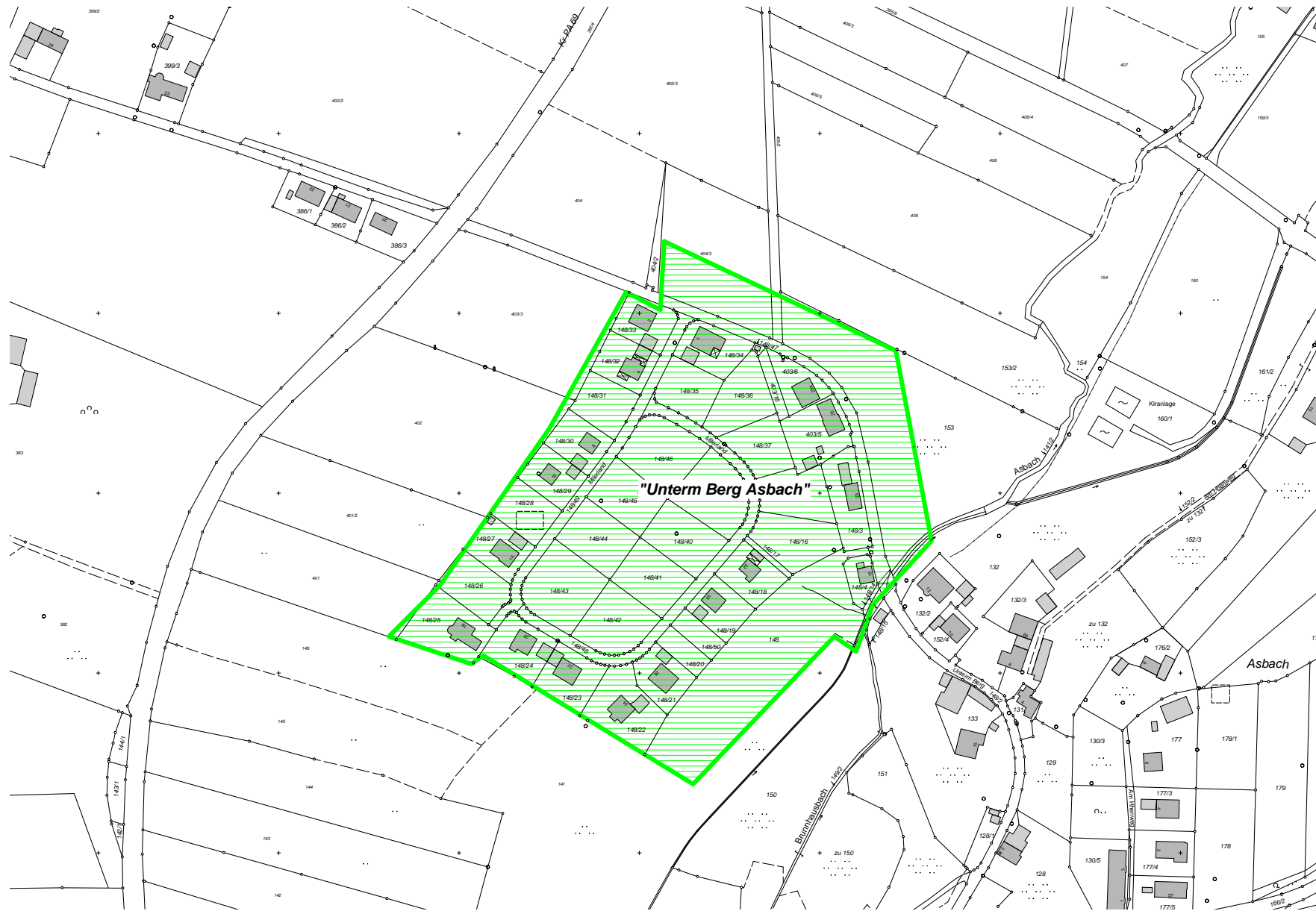


Bodenrichtwerte für 2007 - 2008

(Zeitraum 01.01.2007 - 31.12.2008)

Rotthalmünster	baureifes Land							
Gemeinde- bzw. Ortsteil	Wohnbauflächen		gemischte Bauflächen		gewerbl. Bauflächen		Sonderbauflächen	
	ohne Erschließungskosten	mit	ohne Erschließungskosten	mit	ohne Erschließungskosten	mit	ohne Erschließungskosten	mit
Rotthalmünster/Ort	45,00 €	69,00 €						
Beb.-Plan „Rotthalmünster West III“	47,00 €	69,00 €						
Beb.-Plan „Asbach Unterm Berg“	24,00 €	40,00 €						
Restgemeinden	20,00 €	40,00 €						





Bodenrichtwerte für 2007– 2008

(Zeitraum 01.01.2007 – 31.12.2008)

Ruderting	baureifes Land							
Gemeinde- bzw. Ortsteil	Wohnbauflächen ohne Erschließungskosten mit		gemischte Bauflächen ohne Erschließungskosten mit		gewerbl. Bauflächen ohne Erschließungskosten mit		Sonderbauflächen ohne Erschließungskosten mit	
Ruderting	40,00 €	70,00 €				25,00 €		
Beb.-Plan „Matthias- Koller-Str.“	38,00 €	84,00 €						
Restgemeinden	20,00 €	40,00 €						



Bodenrichtwerte für 2007 – 2008

(Zeitraum 01.01.2007 – 31.12.2008)

Ruhstorf a. d. Rott	baureifes Land							
Gemeinde- bzw. Ortsteil	Wohnbauflächen ohne Erschließungskosten mit		gemischte Bauflächen ohne Erschließungskosten mit		gewerbl. Bauflächen ohne Erschließungskosten mit		Sonderbauflächen ohne Erschließungskosten mit	
Ruhstorf/Ort	45,00 €	70,00 €			18,00 €			
Sulzbach						15,00 €		
Restgemeinden	30,00 €	50,00 €						

Bodenrichtwerte für 2007 – 2008

(Zeitraum 01.01.2007 – 31.12.2008)

Salzweg	baureifes Land							
Gemeinde- bzw. Ortsteil	Wohnbauflächen		gemischte Bauflächen		gewerbl. Bauflächen		Sonderbauflächen	
	ohne	mit	ohne	mit	ohne	mit	ohne	mit
	Erschließungskosten		Erschließungskosten		Erschließungskosten		Erschließungskosten	
Salzweg	55,00 €	85,00 €				50,00 €		
Straßkirchen	50,00 €	80,00 €				50,00 €		
Restgemeinden	25,00 €	45,00 €						

Bodenrichtwerte für 2007 – 2008

(Zeitraum 01.01.2007 – 31.12.2008)

Sonnen	baureifes Land							
Gemeinde- bzw. Ortsteil	Wohnbauflächen ohne Erschließungskosten mit		gemischte Bauflächen ohne Erschließungskosten mit		gewerbl. Bauflächen ohne Erschließungskosten mit		Sonderbauflächen ohne Erschließungskosten mit	
Sonnen	20,00 €	40,00 €						

Bodenrichtwerte für 2007 – 2008

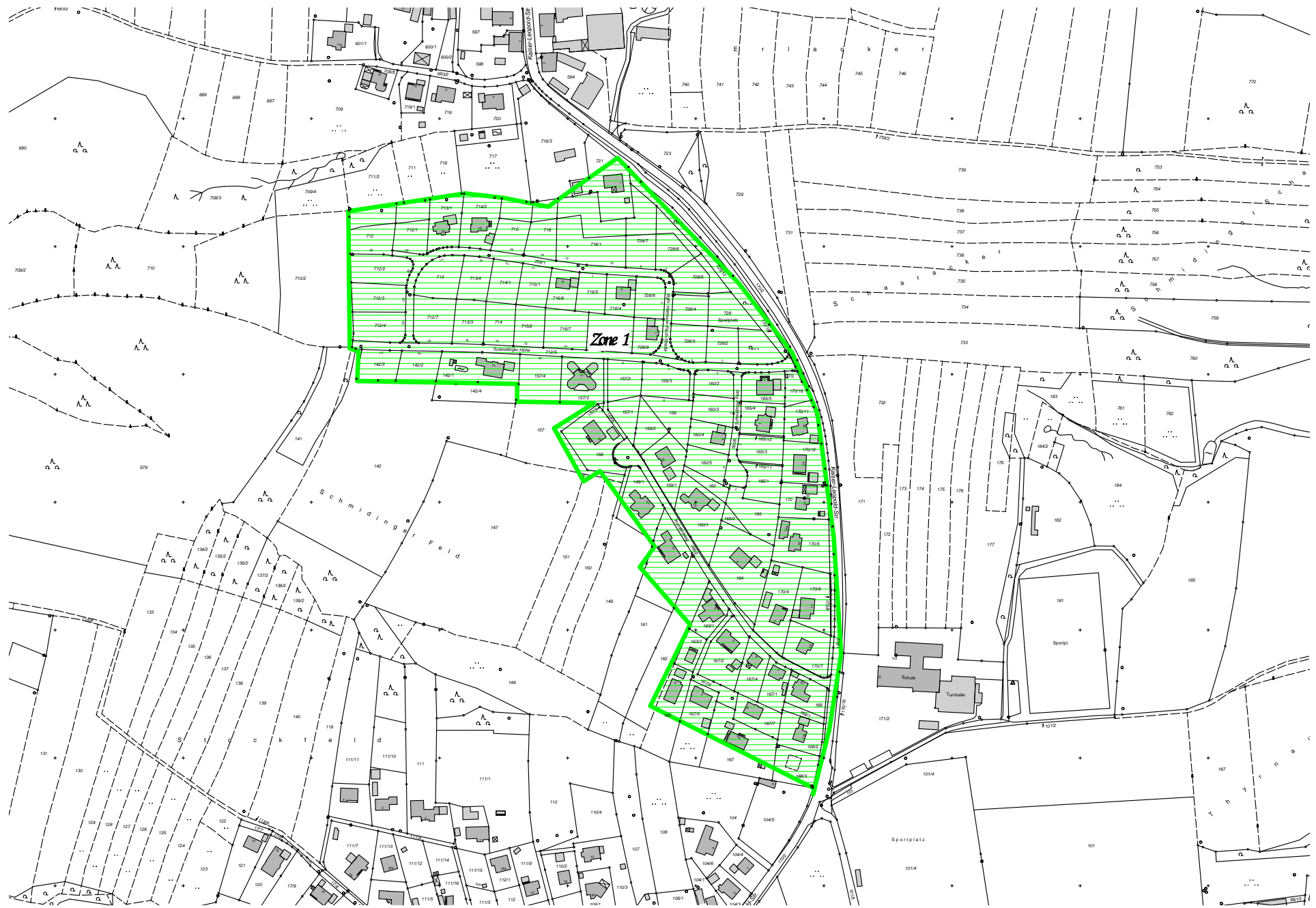
(Zeitraum 01.01.2007 – 31.12.2008)

Tettenweis	baureifes Land							
Gemeinde- bzw. Ortsteil	Wohnbauflächen ohne Erschließungskosten mit		gemischte Bauflächen ohne Erschließungskosten mit		gewerbl. Bauflächen ohne Erschließungskosten mit		Sonderbauflächen ohne Erschließungskosten mit	
Tettenweis	38,00 €	58,00 €						

Bodenrichtwerte für 2007 – 2008

(Zeitraum 01.01.2007 – 31.12.2008)

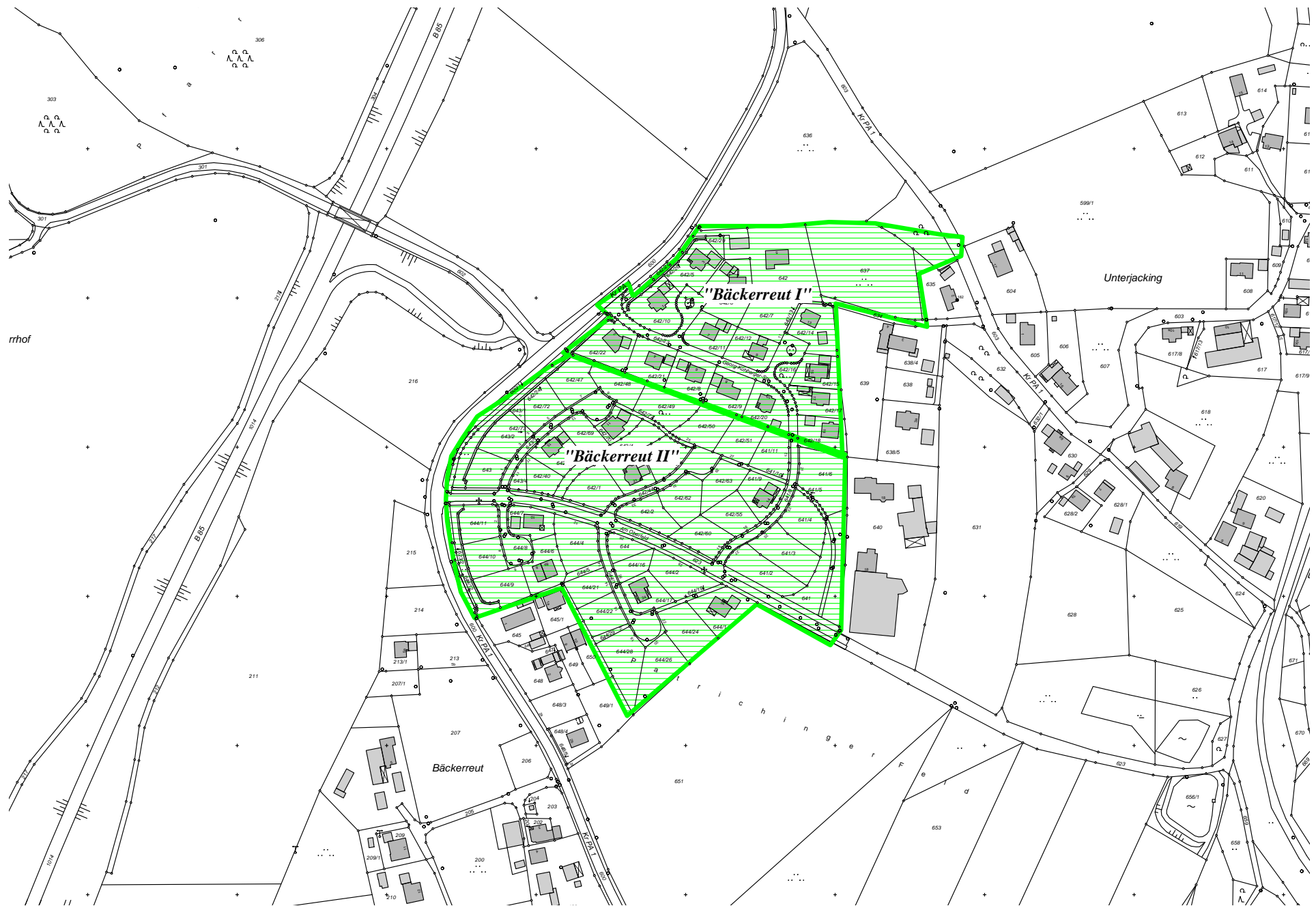
Thyrnau	baureifes Land							
Gemeinde- bzw. Ortsteil	Wohnbauflächen ohne Erschließungskosten mit		gemischte Bauflächen ohne Erschließungskosten mit		gewerbl. Bauflächen ohne Erschließungskosten mit		Sonderbauflächen ohne Erschließungskosten mit	
Thyrnau/Ort	40,00 €	65,00 €						
Zone 1	45,00 €	80,00 €						
Zentrum			Richtwert mangels Verkäufen nicht feststellbar					
Kellberg	60,00 €	85,00 €						
Restgemeinden	25,00 €	45,00 €						

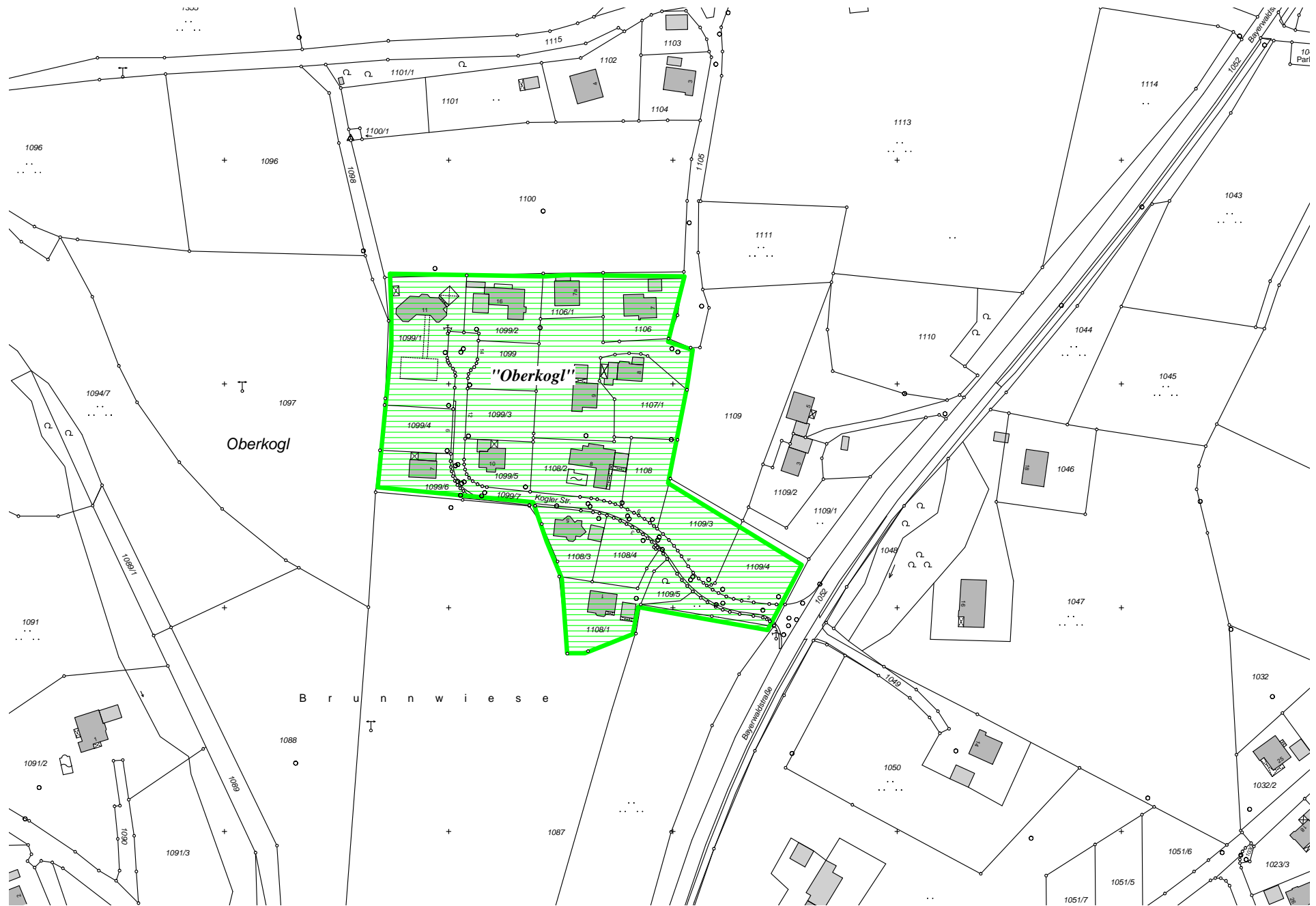


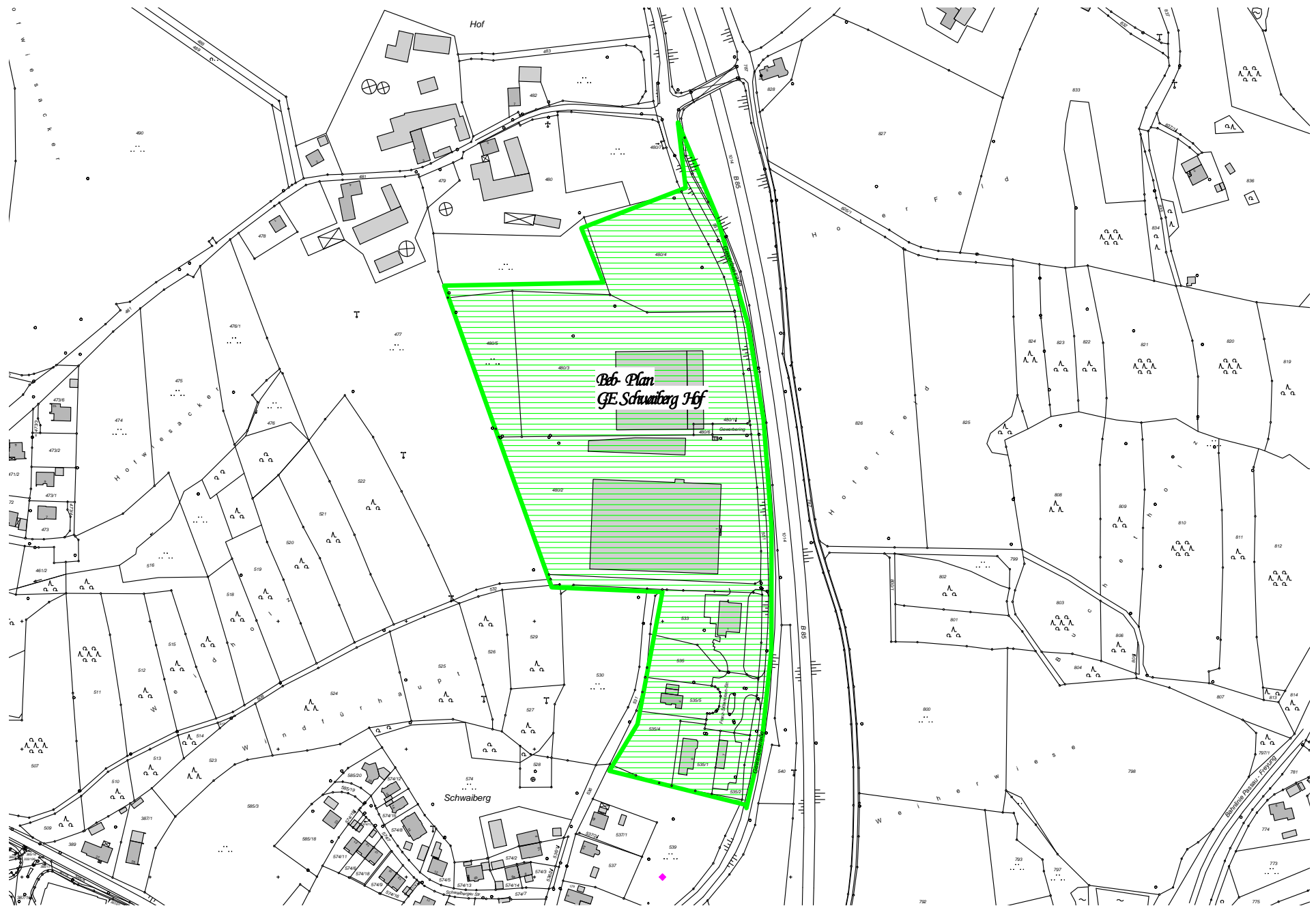
Bodenrichtwerte für 2007 – 2008

(Zeitraum 01.01.2007 – 31.12.2008)

Tiefenbach	baureifes Land							
Gemeinde- bzw. Ortsteil	Wohnbauflächen ohne Erschließungskosten		gemischte Bauflächen ohne Erschließungskosten		gewerbl. Bauflächen ohne Erschließungskosten		Sonderbauflächen ohne Erschließungskosten	
	ohne	mit	ohne	mit	ohne	mit	ohne	mit
Tiefenbach	65,00 €	90,00 €						
Beb.-Plan „Bäckerreut“	50,00 €	90,00 €						
Beb.-Plan „Oberkogel“	47,00 €	95,00 €						
Beb.-Plan „Gewerbegebiet Tiefenbach Schwaiberg Hof“						45,00 €		
Haselbach	48,00 €	73,00 €						
Kirchberg	20,00 €	50,00 €						







Bodenrichtwerte für 2007 – 2008

(Zeitraum 01.01.2007 – 31.12.2008)

Tittling	baureifes Land							
Gemeinde- bzw. Ortsteil	Wohnbauflächen ohne Erschließungskosten mit		gemischte Bauflächen ohne Erschließungskosten mit		gewerbl. Bauflächen ohne Erschließungskosten mit		Sonderbauflächen ohne Erschließungskosten mit	
Tittling/Ort	30,00 €	60,00 €						
Zentrum			Richtwert mangels Verkäufen nicht feststellbar					
Restgemeinden	20,00 €	40,00 €						

Bodenrichtwerte für 2007 – 2008

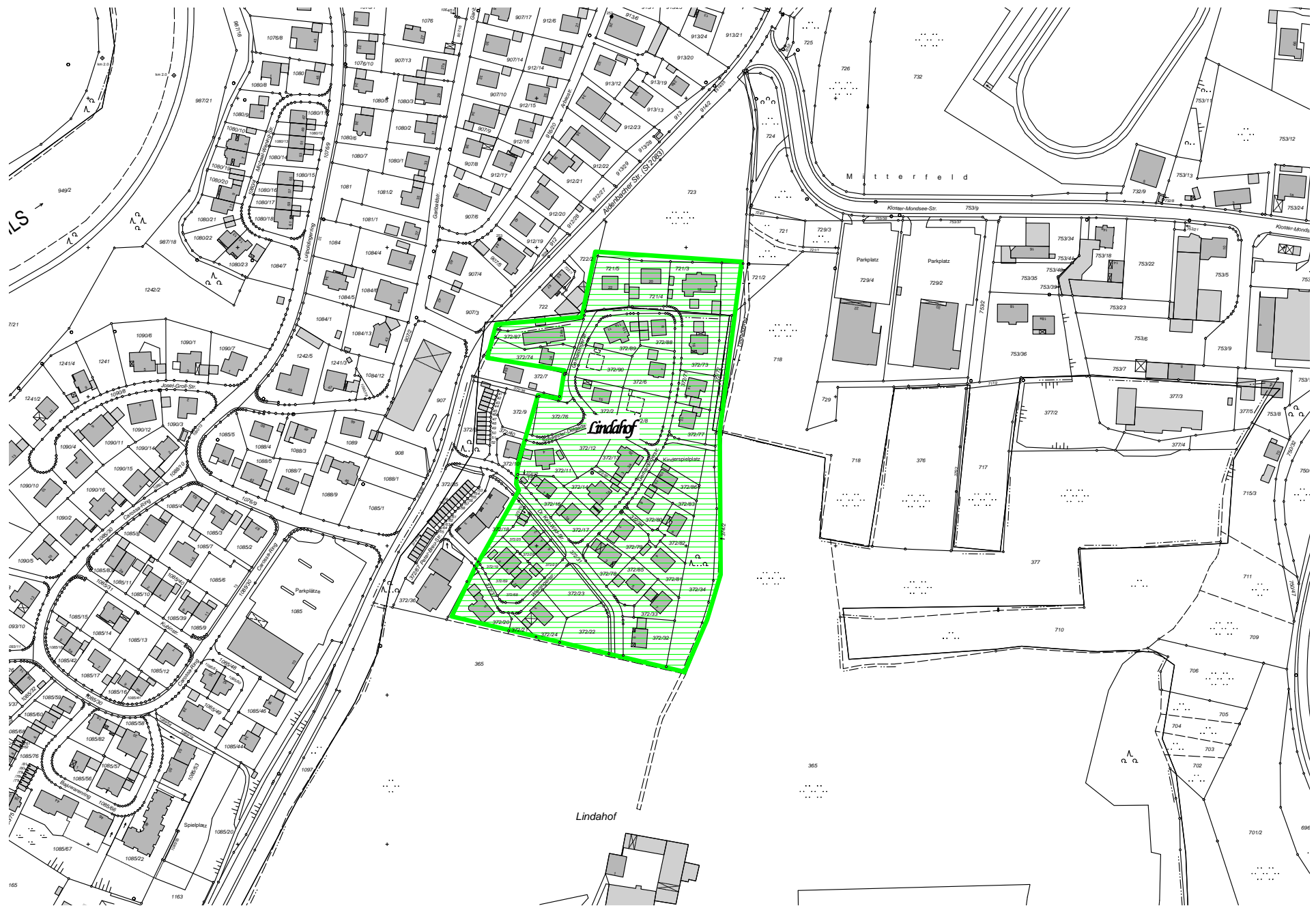
(Zeitraum 01.01.2007 – 31.12.2008)

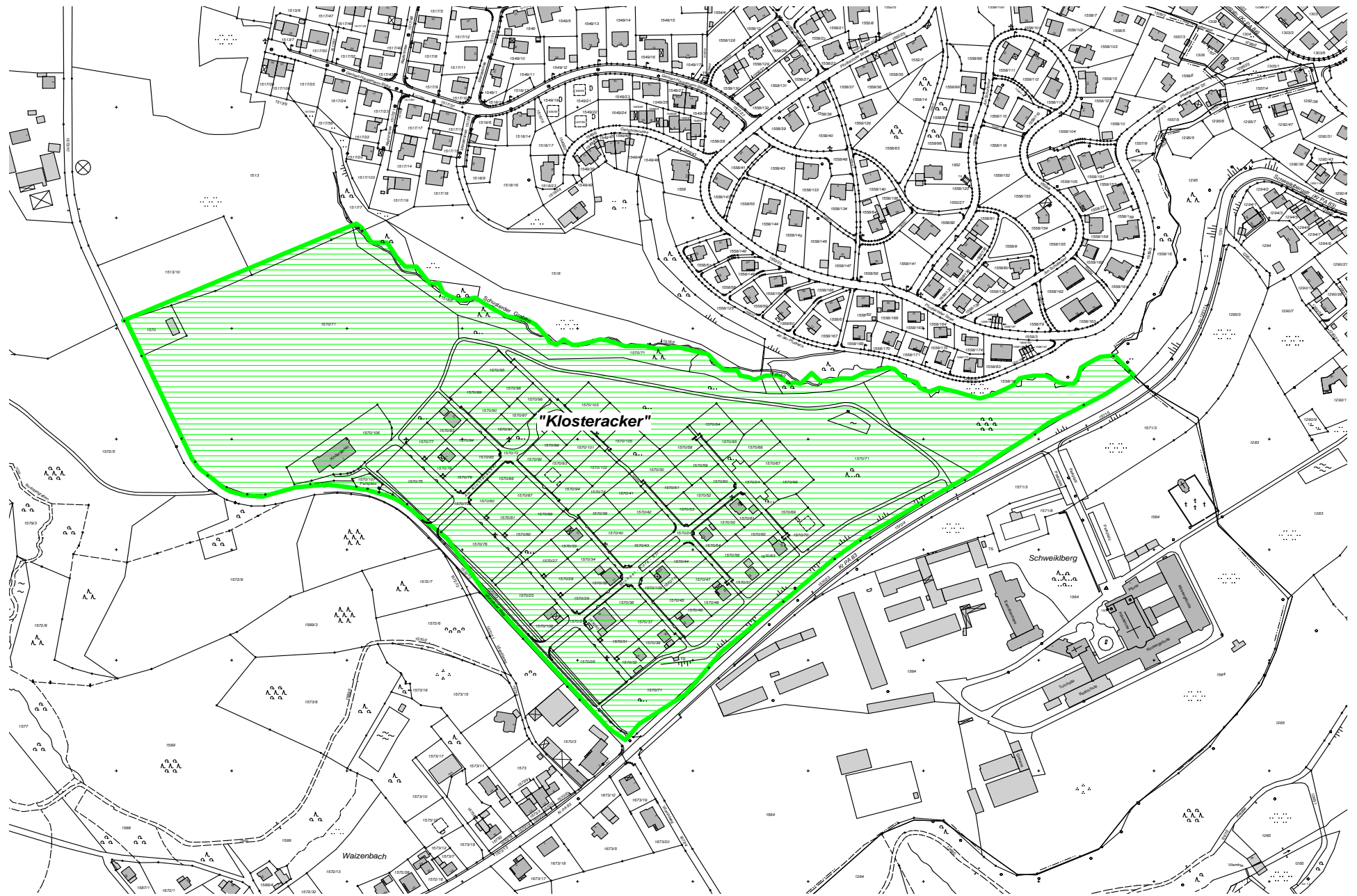
Untergriesbach	baureifes Land							
Gemeinde- bzw. Ortsteil	Wohnbauflächen ohne Erschließungskosten mit		gemischte Bauflächen ohne Erschließungskosten mit		gewerbl. Bauflächen ohne Erschließungskosten mit		Sonderbauflächen ohne Erschließungskosten mit	
Untergriesbach/Ort	40,00 €	65,00 €				25,00 €		
Zentrum				85,00 €				
Schaibing	30,00 €	60,00 €						
Restgemeinden	25,00 €	45,00 €						

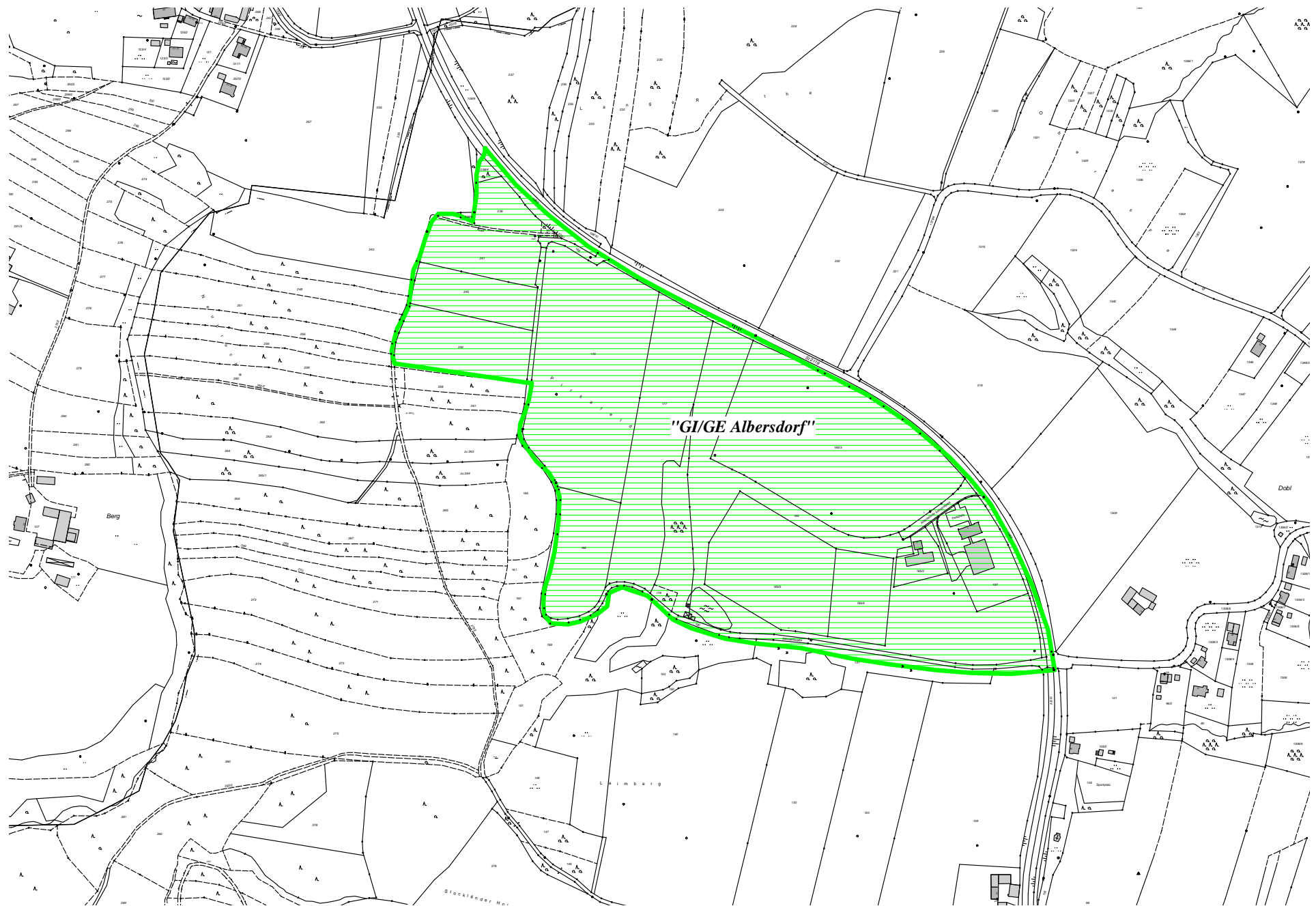
Bodenrichtwerte für 2007 – 2008

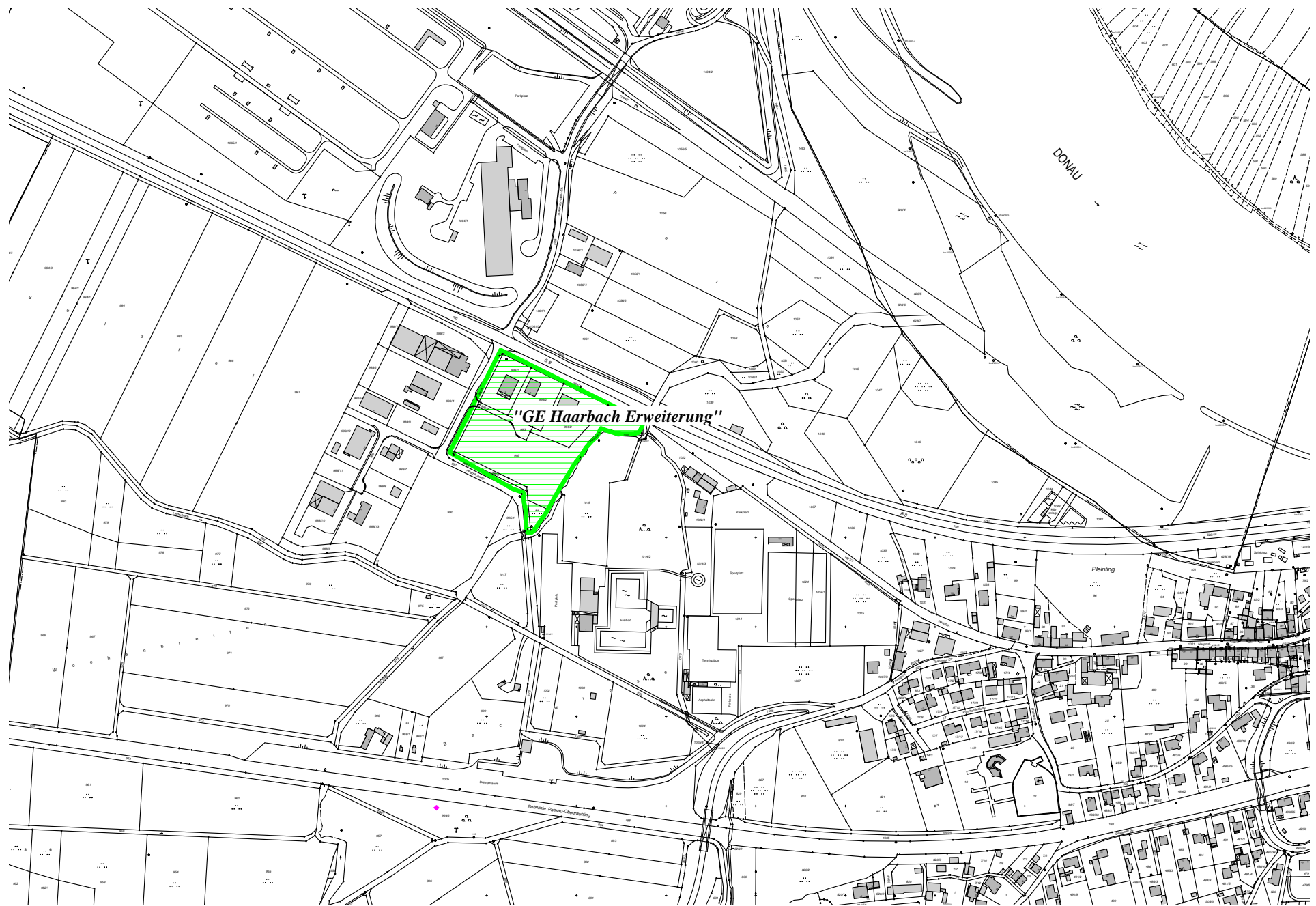
(Zeitraum 01.01.2007 – 31.12.2008)

Vilshofen a. d. Donau	baureifes Land							
Gemeinde- bzw. Ortsteil	Wohnbauflächen ohne Erschließungskosten mit		gemischte Bauflächen ohne Erschließungskosten mit		gewerbl. Bauflächen ohne Erschließungskosten mit		Sonderbauflächen ohne Erschließungskosten mit	
Vilshofen a. d. Donau/ Stadt	-	120,00 €				45,00 €		
Zentrum			Richtwert mangels Verkäufen nicht feststellbar					
Beb.-Plan „Lindahof“		100,00 €						
Beb.-Plan „Klosteracker“		100,00 €						
Beb.-Plan „Industriegebiet Albersdorf“						21,00 €		
Alkofen	35,00 €	65,00 €						
Aunkirchen	23,00 €	45,00 €				25,00 €		
Pleinting	25,00 €	45,00 €						
Beb.-Plan „Haarbach-Erweiterung“						28,00 €		
Sandbach	-	50,00 €						
Restgemeinden	20,00 €	45,00 €						









"GE Haarbach Erweiterung"

DONAU

Planung

Brennholz-Planung-Überbauung

Bodenrichtwerte für 2007 – 2008

(Zeitraum 01.01.2007 – 31.12.2008)

Wegscheid	baureifes Land							
Gemeinde- bzw. Ortsteil	Wohnbauflächen ohne Erschließungskosten mit		gemischte Bauflächen ohne Erschließungskosten mit		gewerbl. Bauflächen ohne Erschließungskosten mit		Sonderbauflächen ohne Erschließungskosten mit	
Wegscheid/Ort	30,00 €	50,00 €						
Wildenranna	23,00 €	40,00 €						
Restgemeinden	20,00 €	35,00 €						

Bodenrichtwerte für 2007 – 2008

(Zeitraum 01.01.2007 – 31.12.2008)

Windorf	baureifes Land							
Gemeinde- bzw. Ortsteil	Wohnbauflächen		gemischte Bauflächen		gewerbl. Bauflächen		Sonderbauflächen	
	ohne	mit	ohne	mit	ohne	mit	ohne	mit
	Erschließungskosten		Erschließungskosten		Erschließungskosten		Erschließungskosten	
Windorf	33,00 €	60,00 €						
Rathsmannsdorf	35,00 €	60,00 €						
Otterskirchen	33,00 €	55,00 €						

Bodenrichtwerte für 2007 – 2008

(Zeitraum 01.01.20075 – 31.12.2008)

Witzmannsberg	baureifes Land							
Gemeinde- bzw. Ortsteil	Wohnbauflächen ohne Erschließungskosten mit		gemischte Bauflächen ohne Erschließungskosten mit		gewerbl. Bauflächen ohne Erschließungskosten mit		Sonderbauflächen ohne Erschließungskosten mit	
Witzmannsberg	15,00 €	35,00 €						
Beb.-Plan „GE Rappenhof“						23,00 €		

