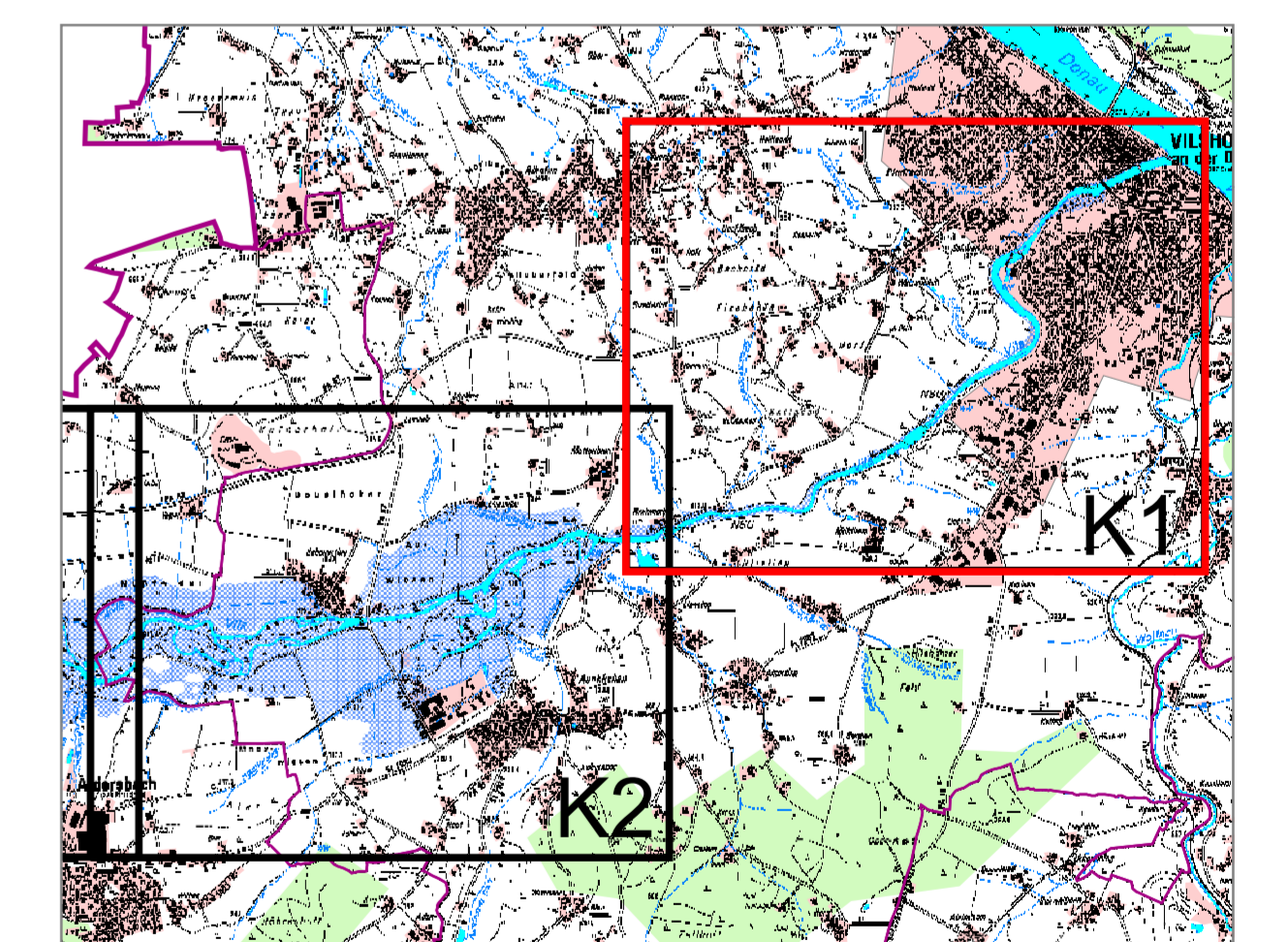


- Legende**
- - - festgesetztes Überschwemmungsgebiet
  - Gewässer
  - vorläufig gesichertes Überschwemmungsgebiet
  - Grenze ermitteltes Überschwemmungsgebiet
  - ermitteltes Überschwemmungsgebiet
  - Gemeinde
  - Landkreis
  - 324,10 Flusskilometer mit Wasserspiegel des ermittelten Überschwemmungsgebiets HQ 100 in m ü. NN
  - Flurstück
  - Gebäude
  - betroffenes Gebäude



Quellen: Geobasisdaten: © Landesamt für Vermessung und Geoinformation Bayern; Geofachdaten: Wasserwirtschaftsamt Deggendorf

Vorhaben: Gew. I, Vils  
Fluss-km 0,0 bis 5,2  
Vorläufige Sicherung des Überschwemmungsgebiets  
Freistaat Bayern

Vorhabensträger: Freistaat Bayern

Landkreis: Passau

Gemeinde: Stadt Vilshofen a. d. Donau

Maßstab: 1: 5.000

**Detailkarte**

Wasserwirtschaftsamt Deggendorf

Entwurfserfasser: 20.12.2012  
Datum

Entwurf: 2012  
gezeichnet: Dec. 2012, Heis  
Datum

Unterschrift: geprüft

Anlage: 3

Plan-Nr.: K 1

Ausgabe vom:   
Ersatz für:   
Ursprung:

SP: F:\0a\_gelbte\Vilshofen\_Festsetzung\_2012\_vorgehensplan\projekte\0a\_gelbte\_festsetzung\_2012\_vorgehensplan.gxd