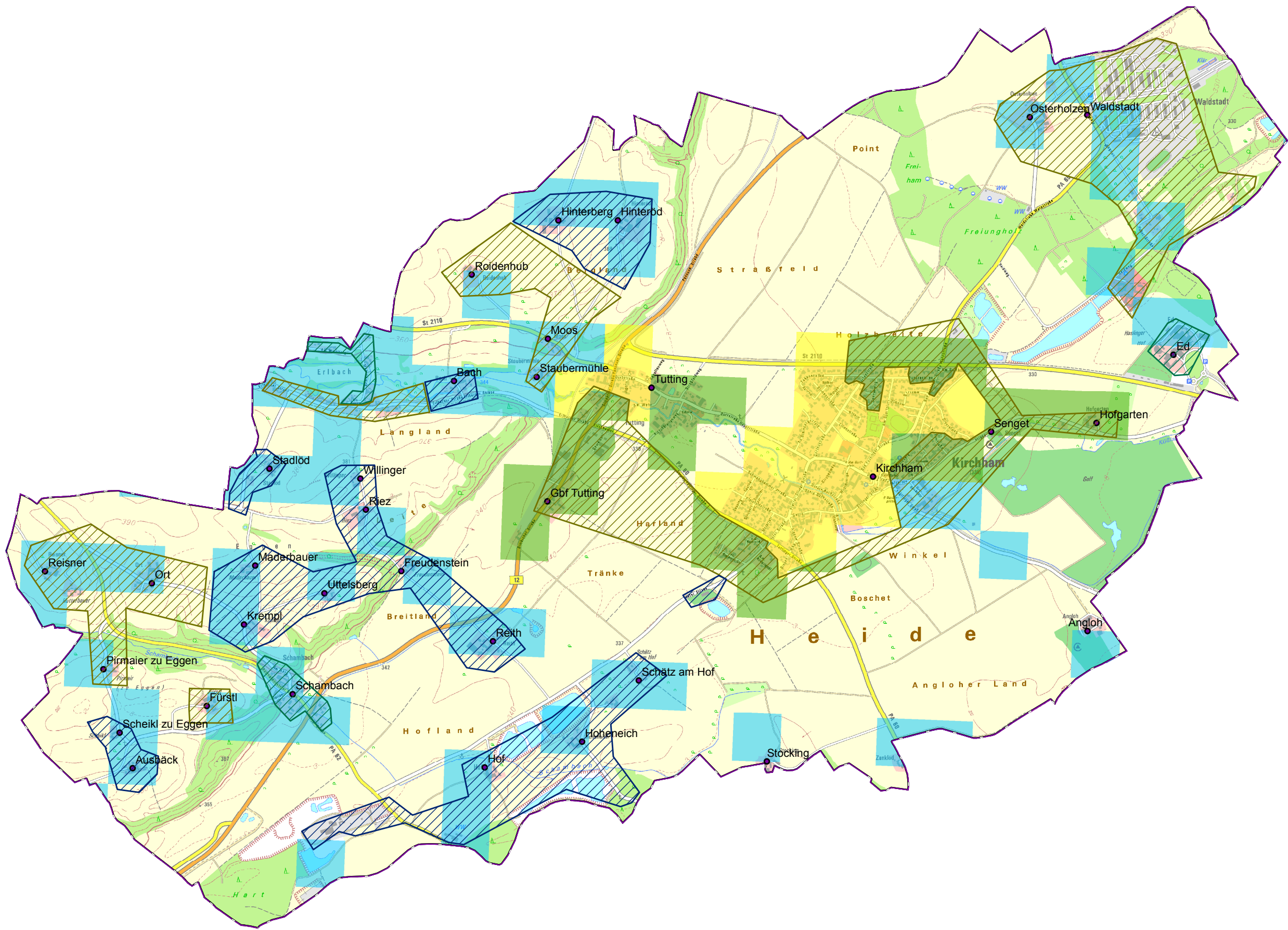


Gemeinde Kirchham



Kirchham Höfeprogramm 3 VF

- Endgültiges Erschließungsgebiet
1 VF (30 MB)
- Endgültiges Erschließungsgebiet
2 VF (100 MB)
- Endgültiges Erschließungsgebiet
2 VF (30 MB)
- Ortsteile
- vorl. Erschließungsgebiet
/ Gemeindegrenze

Versorgung

- ≤ 15 Mbit/s Down / 1 Mbit/s Up
- 16 Mbit/s Down / 1 Mbit/s Up
- ≥ 30 Mbit/s Down / 2 Mbit/s Up



Koordinierungsstelle
Landrastamt Passau
Domplatz 11
94032 Passau

Erstelldatum: 20.10.2017