

Name der Kommune (Gemeinde/Stadt)	Fürstenzell, M		
Amtlicher Gemeindeschlüssel (AGS)		09275122	
Ansprechpartner Kommune (Breitbandpate)	Frau Fazlic		
Landkreis	Passau		
Regierungsbezirk	Niederbayern		

Fördersteckbrief

Name Erschließungsgebiet:	Fürstenzell 2 VF (Süd)
Ausbauender Netzbetreiber:	Deutsche Telekom GmbH
Handelsregisternummer des Netzbetreibers	HRB 5919

Folgende Felder sind nur bei Einteilung des Erschließungsgebiets in mehrere Lose auszufüllen:

Name Los 1:	
Ausbauender Netzbetreiber 1:	
Handelsregisternummer des Netzbetreibers 1:	
Name Los 2:	
Ausbauender Netzbetreiber 2:	
Handelsregisternummer des Netzbetreibers 2:	
Name Los 3:	
Ausbauender Netzbetreiber 3:	
Handelsregisternummer des Netzbetreibers 3:	
Name Los 4:	
Ausbauender Netzbetreiber 4:	
Handelsregisternummer des Netzbetreibers 4:	
Name Los 5:	
Ausbauender Netzbetreiber 5:	
Handelsregisternummer des Netzbetreibers 5:	

Datum 12.06.2017

Dokumentation der Infrastruktur gemäß Ziffer 9 der Richtlinie zur Förderung des Aufbaus von Hochgeschwindigkeitsnetzen im Freistaat Bayern (BbR)

Kumulierte Informationen zu dem oben genannten Erschließungsgebiet / zu den oben genannten Losen

1. Allgemeine Informationen zu dem Erschließungsgebiet / zu den Losen

Interkommunale Zusammenarbeit	nein		
falls ja: beteiligte Kommune(n)	Name	AGS	
Allgemeine Projektbeschreibung (Stichpunktartige Beschreibung der wesentlichen technischen Ausbaumaßnahmen in den EG/Losen)	Das EG FTTC ist an den Netzknoten Fürstenzell, Bad Höhenstadt angeschlossen und wird über KVz versorgt. Das EG umfasst die KVz A5, A27, A29,A31,A701, A1,A2,A3, A5,A6, A9, A10, A11,A12, A14,A40. Um die Breitbandversorgung in dem EG zu verbessern, wird zu den KVz A5_1, A5_2, A701_1, A2, A5, A9, A10, A11, A14, A10_1, A11_1, A11_2, A2_1, A40_1, A5_1, A5_2, A5_3, A6_1, A9_1, A9_2 Glasfaserkabel verlegt. Das EG FTTH wird an den Netzknoten Fürstenzell und Bad Höhenstadt angeschlossen und über ein PON versorgt. Im Ausbauggebiet wird zu den Gf-NVt Glasfaserkabel verlegt und die Anbindung an das IP-Backbone der Telekom hergestellt. Zur Gebäudeerschließung werden mit der Baumaßnahme Speedpipes vom Gf-NVt zur Grundstücksgrenze verlegt.		

Datum des Vertragsabschlusses (Kooperationsvertrag mit dem (jeweiligen) Netzbetreiber)	25.10.2016		(Tag.Monat.Jahr)
Verwendung des mit der BNetzA abgestimmten Muster-Kooperationsvertrags, sodass von einer Vorlage des Vertrags bei der BNetzA gemäß Nr. 5.8 BbR abgesehen werden konnte.	ja		(ja/nein)
Geplante Anzahl versorgbarer Hausanschlüsse gesamt (vgl. Nr. 1.1, 1.2, 4.1 und 5.4 BbR)	Download mind.	Upload mind.	(Anzahl)
	30 (Mbit/s)	9 (Mbit/s)	64
	50 (Mbit/s)	10 (Mbit/s)	231
	100 (Mbit/s)	90 (Mbit/s)	87
- Davon geplante Anzahl mit FTTB/H erschlossener Hausanschlüsse			87
Geplanter Abschluss der Ausbaumaßnahme(n) (laut Netzbetreiber)		11.2017	(Monat.Jahr)

2. Technische Informationen zu dem Erschließungsgebiet / zu den Losen

Art(en) des Ausbaus	Hybrid	
<p>Angabe der in Aussicht gestellten Zugangsvarianten nach Ziffer 9 BbR i.V.m. Ziffer 5.2 BbR nach ABI C 2013 25/1 (bitte bestätigen Sie nur die Zugangsvarianten passend zur Art des von Ihnen gewählten Ausbaus)</p>	FTTC	Bestätigung
	Zugang zu Leerrohren	ja
	entbundelter Zugang zum KVz	ja
	Bitstromzugang	ja
	FTTB/FTTH	
	Zugang zu Leerrohren	ja
	Zugang zu unbeschalteten Glasfaserleitungen	ja
	entbundelter Zugang zum Teilnehmeranschluss	ja
	Bitstromzugang	ja
	Kabelnetz	
	Zugang zu Leerrohren	
	Bitstromzugang	
	Passive Netzinfrastruktur (nur bei FTTX/Kabel -Ausbau)	
	Zugang zu Leerrohren	ja
	Zugang zu unbeschalteten Glasfaserleitungen	ja
	entbundelter Zugang zum Teilnehmeranschluss	ja
	Mobile/Drahtlose Netze	
	Bitstromzugang	
	gemeinsame Nutzung der physischen Masten	
	Zugang zu Backhaulnetzen	
Satellitenplattform		
Bitstromzugang		
Falls ein nicht regulierter Anbieter den Zuschlag erhalten hat und die Preise der Zugangsvarianten (Vorleistungsprodukte) bekannt sind, geben Sie diese bitte hier ein:	Name des Produkts	Preis in €

Erfassung kumulierter Daten der geplanten Infrastruktur	Tiefbau unversiegelt	19804	(Meter)
	Tiefbau versiegelt	689	(Meter)
	Leerrohr		(Meter)
	Masten		(Anzahl)
	Glasfaser	57866	(Meter)
	DSLAMS / Splitter	20	(Anzahl)
	Sender/Empfänger Einheit		(Anzahl)
	POP / GPON	1	(Anzahl)

3. Grafische Darstellung des Erschließungsgebiets / der Lose

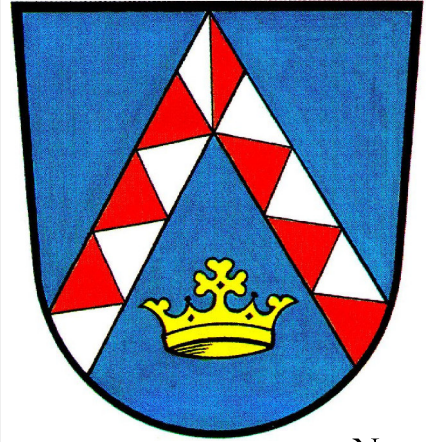
Eine Darstellung des Erschließungsgebiets / der Lose wurde, entsprechend den Anforderungen des Hinweisdokuments (Punkt 7), zusammen mit diesem Fördersteckbrief an das Bayerische Breitbandzentrum als PDF und in einem GIS-fähigen Format (.shp, .kml/kmz, .dxf) übersand und befindet sich im Anhang.

ja

4. Abschließender Hinweis

Alle Inhalte wurden mit größtmöglicher Sorgfalt und nach bestem Wissen und Gewissen erstellt. Die Informationen basieren auf den im Rahmen des Bayerischen Breitbandförderprogramms erstellten Planungsunterlagen zum Breitbandausbau in der o.g. Kommune/Stadt. Das Bayerische Breitbandzentrum übernimmt daher keinerlei Haftung für eventuelle Schäden oder Konsequenzen, die durch die direkte oder indirekte Nutzung der in diesem Dokument enthaltenen Informationen entstehen. Haftungsansprüche gegen das Breitbandzentrum, die durch die Nutzung der Inhalte bzw. durch die Nutzung fehlerhafter und unvollständiger Informationen verursacht wurden, sind grundsätzlich ausgeschlossen, sofern seitens des Breitbandzentrums kein nachweislich vorsätzliches oder grob fahrlässiges Verschulden vorliegt.

Gemeinde Fürstenzell



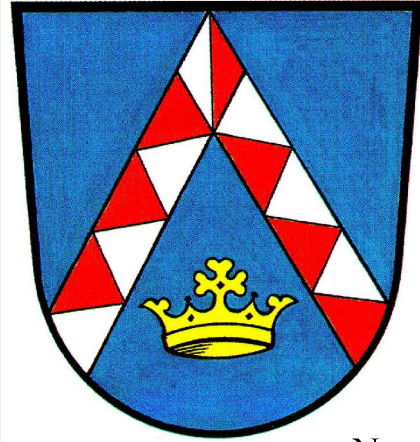
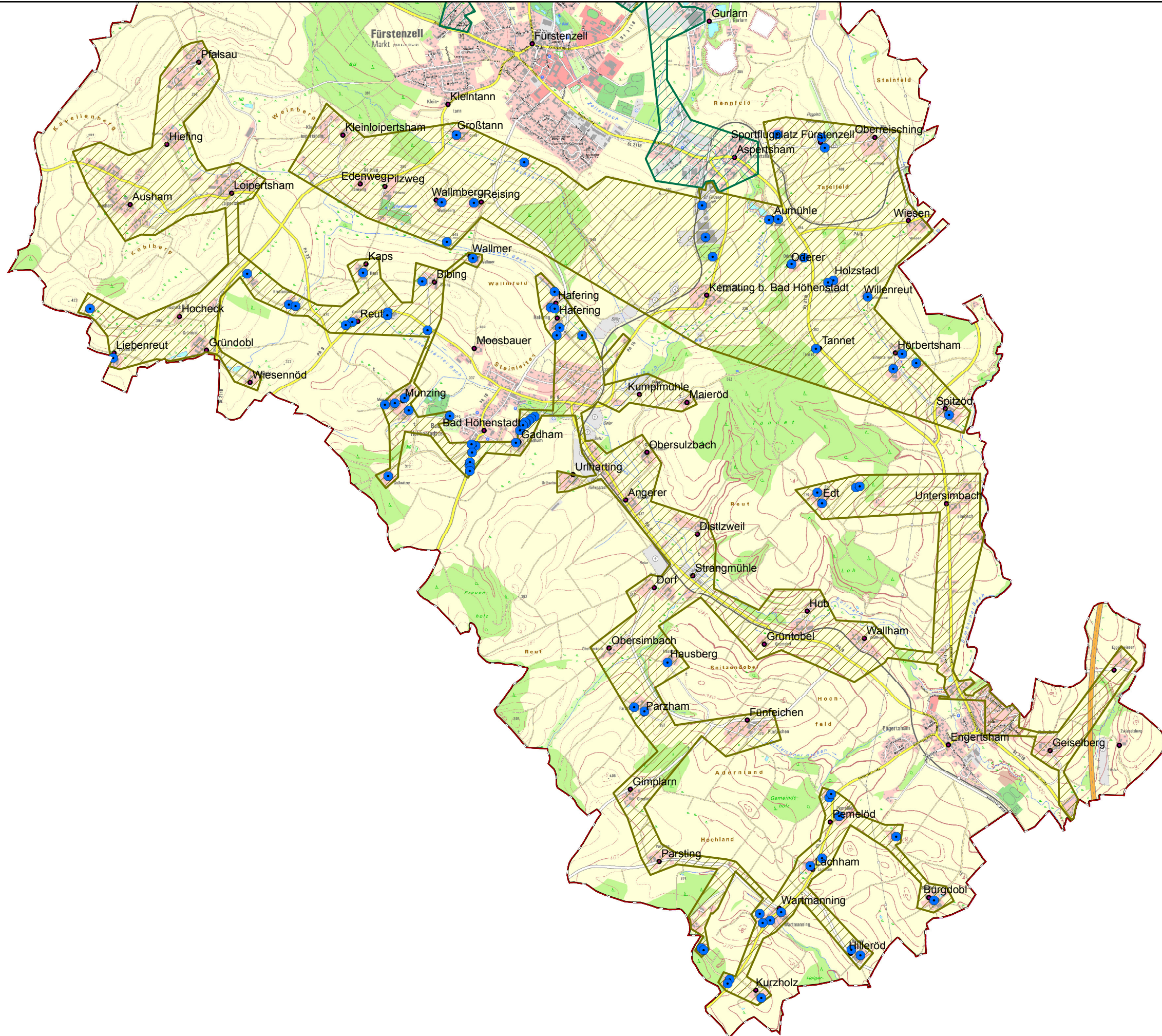
Legende Fürstenzell 2 VF (Süd)

- Hausanschluss Ausbau 100 MB
- Endgültiges Erschließungsgebiet
1 VF (30 MB)
- Endgültiges Erschließungsgebiet
2 VF (30 - 100 MB)
- Gemeindegrenze
- Ortsteile



Koordinierungsstelle
Landratsamt Passau
Domplatz 11
94032 Passau

Gemeinde Fürstenzell



Legende Fürstenzell 2 VF (Süd)

- Hausanschluss Ausbau 100 MB
- Endgültiges Erschließungsgebiet 1 VF (30 MB)
- Endgültiges Erschließungsgebiet 2 VF (30 - 100 MB)
- Gemeindegrenze
- Ortsteile



Koordinierungsstelle
Landratsamt Passau
Domplatz 11
94032 Passau