

Name der Kommune (Gemeinde/Stadt)	Beutelsbach		
Amtlicher Gemeindeschlüssel (AGS)		09275117	
Ansprechpartner Kommune (Breitbandpate)	Herr Braun		
Landkreis	Passau		
Regierungsbezirk	Niederbayern		

Fördersteckbrief

Name Erschließungsgebiet:	Beutelsbach
Ausbauender Netzbetreiber:	Telekom Deutschland GmbH
Handelsregisternummer des Netzbetreibers	HRB 5919

Folgende Felder sind nur bei Einteilung des Erschließungsgebiets in mehrere Lose auszufüllen:

Name Los 1:	
Ausbauender Netzbetreiber 1:	
Handelsregisternummer des Netzbetreibers 1:	
Name Los 2:	
Ausbauender Netzbetreiber 2:	
Handelsregisternummer des Netzbetreibers 2:	
Name Los 3:	
Ausbauender Netzbetreiber 3:	
Handelsregisternummer des Netzbetreibers 3:	
Name Los 4:	
Ausbauender Netzbetreiber 4:	
Handelsregisternummer des Netzbetreibers 4:	
Name Los 5:	
Ausbauender Netzbetreiber 5:	
Handelsregisternummer des Netzbetreibers 5:	

Datum 13.06.2017

Dokumentation der Infrastruktur gemäß Ziffer 9 der Richtlinie zur Förderung des Aufbaus von Hochgeschwindigkeitsnetzen im Freistaat Bayern (BbR)

Kumulierte Informationen zu dem oben genannten Erschließungsgebiet / zu den oben genannten Losen

1. Allgemeine Informationen zu dem Erschließungsgebiet / zu den Losen

Interkommunale Zusammenarbeit	ja	
falls ja: beteiligte Kommune(n)	Name	AGS
	Vilshofen an der Donau, St	09275154
Allgemeine Projektbeschreibung (Stichpunktartige Beschreibung der wesentlichen technischen Ausbaumaßnahmen in den EG/Losen)	Das EG FTTC ist an den Netzknoten Ortenburg angeschlossen und wird über KVz versorgt. Um die Versorgung in dem EG zu verbessern, wird zu den KVz A31neu1 (Neu), A31neu2 (Neu) Glasfaserkabel verlegt, MSAN-Outdoor-Technik in Multifunktionsgehäusen installiert und die Anbindung an das IP-Backbone der Telekom hergestellt. Das EG FTTH wird an den Netzknoten Ortenburg, Aidenbach angeschlossen und über ein passives optisches Netz (PON) versorgt. Um die Versorgung im Ausbaubereich herzustellen, wird zu den Gf-NVt Glasfaserkabel verlegt und die Anbindung an das IP-Backbone der Telekom hergestellt. Zur Vorbereitung der Gebäudeerschließung werden mit der Baumaßnahme Speedpipes vom Gf-NVt zur Grundstücksgrenze verlegt.	

Datum des Vertragsabschlusses (Kooperationsvertrag mit dem (jeweiligen) Netzbetreiber)	20.04.2017		(Tag.Monat.Jahr)
Verwendung des mit der BNetzA abgestimmten Muster-Kooperationsvertrags, sodass von einer Vorlage des Vertrags bei der BNetzA gemäß Nr. 5.8 BbR abgesehen werden konnte.	ja		(ja/nein)
Geplante Anzahl versorgbarer Hausanschlüsse gesamt (vgl. Nr. 1.1, 1.2, 4.1 und 5.4 BbR)	Download mind.	Upload mind.	(Anzahl)
	30 (Mbit/s)	9 (Mbit/s)	7
	50 (Mbit/s)	10 (Mbit/s)	7
	100 (Mbit/s)	90 (Mbit/s)	45
- Davon geplante Anzahl mit FTTB/H erschlossener Hausanschlüsse			45
Geplanter Abschluss der Ausbaumaßnahme(n) (laut Netzbetreiber)		07.2018	(Monat.Jahr)

2. Technische Informationen zu dem Erschließungsgebiet / zu den Losen

Art(en) des Ausbaus	Hybrid	
<p>Angabe der in Aussicht gestellten Zugangsvarianten nach Ziffer 9 BbR i.V.m. Ziffer 5.2 BbR nach ABI C 2013 25/1 (bitte bestätigen Sie nur die Zugangsvarianten passend zur Art des von Ihnen gewählten Ausbaus)</p>	FTTC	Bestätigung
	Zugang zu Leerrohren	ja
	entbundelter Zugang zum KVz	ja
	Bitstromzugang	ja
	FTTB/FTTH	
	Zugang zu Leerrohren	ja
	Zugang zu unbeschalteten Glasfaserleitungen	ja
	entbundelter Zugang zum Teilnehmeranschluss	ja
	Bitstromzugang	ja
	Kabelnetz	
	Zugang zu Leerrohren	
	Bitstromzugang	
	Passive Netzinfrastruktur (nur bei FTTX/Kabel -Ausbau)	
	Zugang zu Leerrohren	ja
	Zugang zu unbeschalteten Glasfaserleitungen	ja
	entbundelter Zugang zum Teilnehmeranschluss	ja
	Mobile/Drahtlose Netze	
	Bitstromzugang	
	gemeinsame Nutzung der physischen Masten	
	Zugang zu Backhaulnetzen	
Satellitenplattform		
Bitstromzugang		
Falls ein nicht regulierter Anbieter den Zuschlag erhalten hat und die Preise der Zugangsvarianten (Vorleistungsprodukte) bekannt sind, geben Sie diese bitte hier ein:	Name des Produkts	Preis in €

Erfassung kumulierter Daten der geplanten Infrastruktur	Tiefbau unversiegelt	5903	(Meter)
	Tiefbau versiegelt	390	(Meter)
	Leerrohr	4662	(Meter)
	Masten		(Anzahl)
	Glasfaser	21088	(Meter)
	DSLAMS / Splitter	2	(Anzahl)
	Sender/Empfänger Einheit		(Anzahl)
	POP / GPON		(Anzahl)

3. Grafische Darstellung des Erschließungsgebiets / der Lose

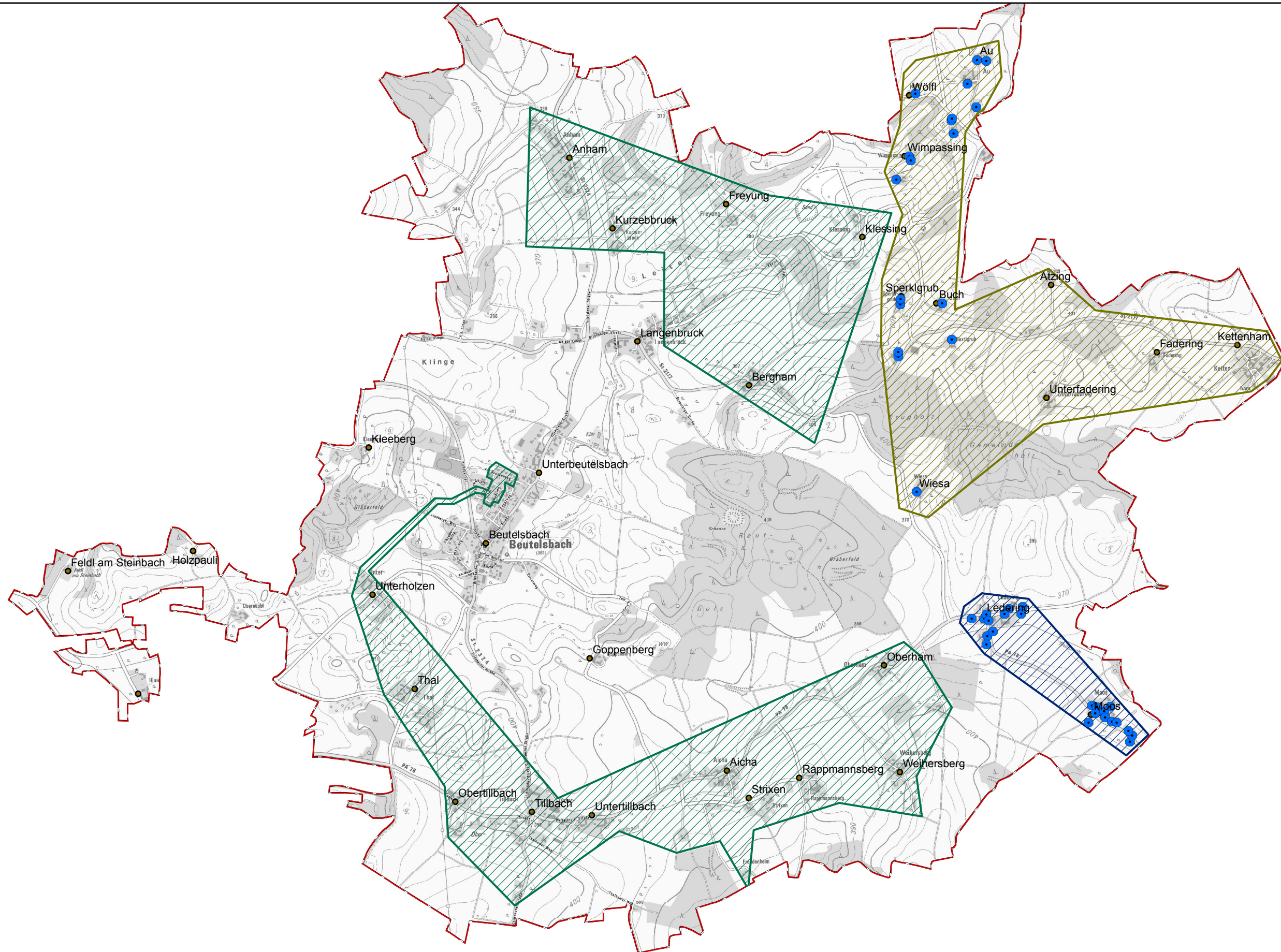
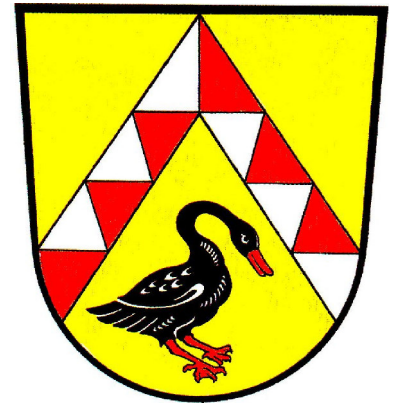
Eine Darstellung des Erschließungsgebiets / der Lose wurde, entsprechend den Anforderungen des Hinweisdokuments (Punkt 7), zusammen mit diesem Fördersteckbrief an das Bayerische Breitbandzentrum als PDF und in einem GIS-fähigen Format (.shp, .kml/kmz, .dxf) übersand und befindet sich im Anhang.

ja







4. Abschließender Hinweis

Alle Inhalte wurden mit größtmöglicher Sorgfalt und nach bestem Wissen und Gewissen erstellt. Die Informationen basieren auf den im Rahmen des Bayerischen Breitbandförderprogramms erstellten Planungsunterlagen zum Breitbandausbau in der o.g. Kommune/Stadt. Das Bayerische Breitbandzentrum übernimmt daher keinerlei Haftung für eventuelle Schäden oder Konsequenzen, die durch die direkte oder indirekte Nutzung der in diesem Dokument enthaltenen Informationen entstehen. Haftungsansprüche gegen das Breitbandzentrum, die durch die Nutzung der Inhalte bzw. durch die Nutzung fehlerhafter und unvollständiger Informationen verursacht wurden, sind grundsätzlich ausgeschlossen, sofern seitens des Breitbandzentrums kein nachweislich vorsätzliches oder grob fahrlässiges Verschulden vorliegt.

Gemeinde Beutelsbach



Legende

-  Hausanschluss Ausbau (100 MB)
-  Endgültiges Erschließungsgebiet VF 1 (30 MB)
-  Endgültiges Erschließungsgebiet VF 2 (100 MB)
-  Endgültiges Erschließungsgebiet VF 2 (30 - 100 MB)
-  Gemeindegrenze
-  Ortsteile



Koordinierungsstelle
Landratsamt Passau
Domplatz 11
94032 Passau