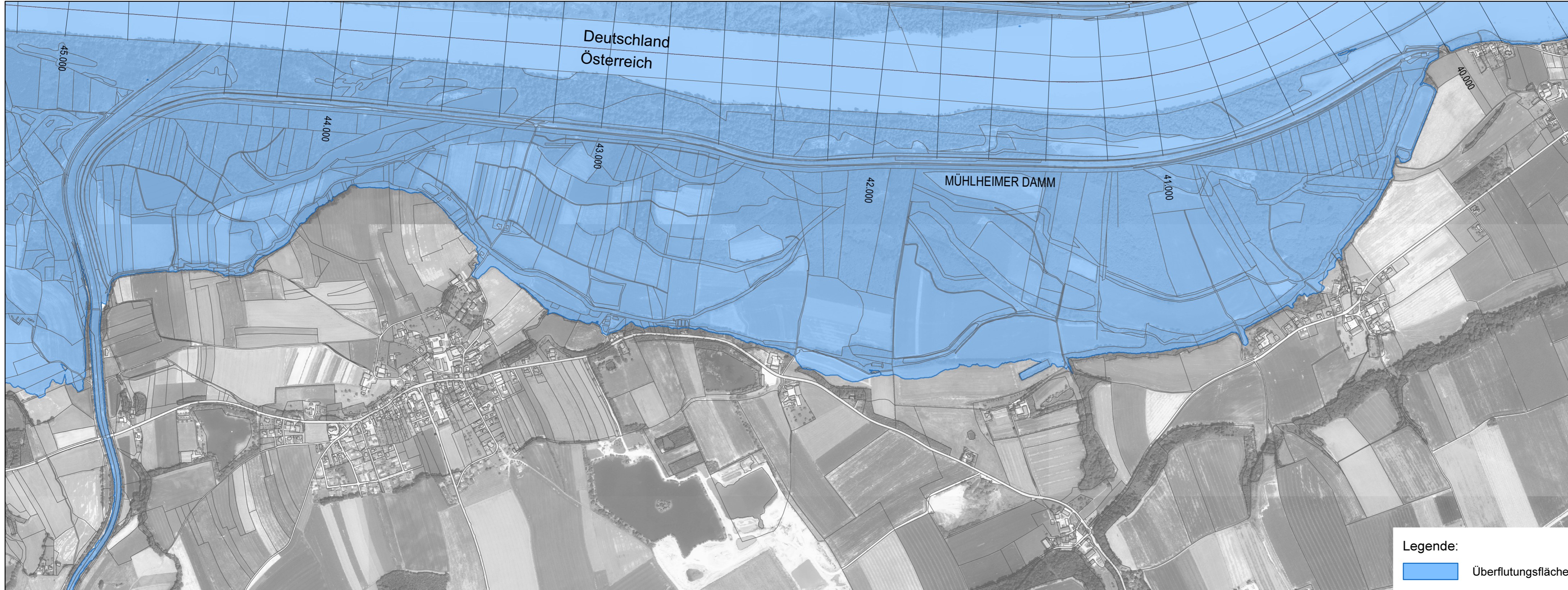


**Lageplan**  
**Potentielle Überflutungsfläche (vollständiges Dammversagen bei BHQ2)**  
**M 1:10000**



**Legende:**  
 Überflutungsfläche



H bzw. x [GK]  
**KOORDINATENSYSTEM:**  
 GAUSS-KRÜGER AT31  
 R bzw. y [GK]

**HÖHENSYSTEM:**  
 ALTES BAYERISCHES HÖHENSYSTEM (STATUS 901) [m ü. NN (VS), oft nur m ü. NN]  
 DHHN12 (STATUS 100) [m ü. NN] = STATUS 901 + 4cm  
 ÖSTERREICHISCHES SYSTEM [m ü. A.] = STATUS 901 + 33cm

Plangrundlage:			
D			
C			
B			
A			
Änd.	Datum	Name	Bemerkungen
Projekt:	C40070		Planart: Bestandsplanung
		Planer: RMD-Consult GmbH Wasserbau und Energie Blütenburgstraße 20 80636 München Tel. (089) 99222-402, Fax -409 Mail@RMD-consult.de	
Plan-Nr.:	C50004_14_10_Damm		
Maßstab:	1:10 000		
Gez: 04/2017 GB Gepr: 04/2017 KS Ges: 04/2017 HN KKS-gepr: Freigabe:		Innkraftwerk Egglfing-Oberberg Bestandsplanung  Lageplan Potentielle Überflutungsfläche Bereich Mühlheimer Damm (vollständiges Dammversagen bei BHQ2)	
Freigabe VHP Fachbereich:	Plangröße:	Maßstab:	CAD-Anwendung:
			GS0:
			GS1F0:
Fremdfirmen-Nr.		Aufstellungsort	
Blatt von Blätter		DCC(UAS)	
SKS	Projekt-Nr.	Ersteller	Zahlteil
S1 S2 S3	Gliederung	Gliederung	Blattnummer
Vorzeichen			Änderungsindex
A A A			Vorzeichen
G E O			Planart
			KKS
			GA
			F0 F1 F2 F3 FN
			A1 A2 AN A3
			& A A A N N N